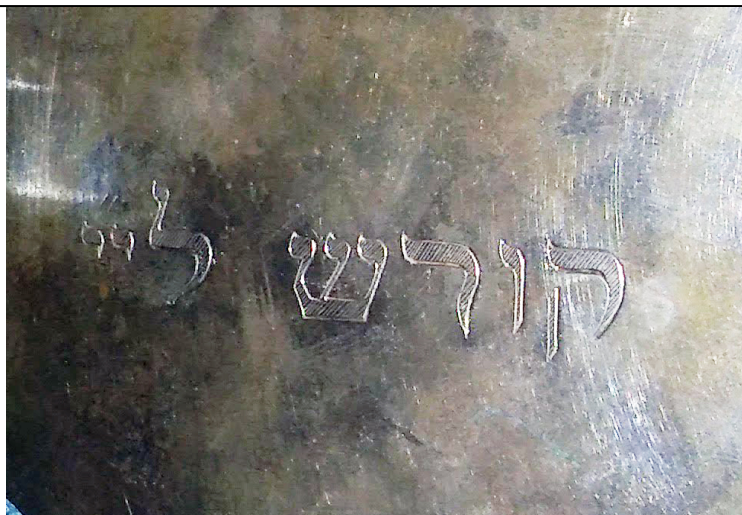


Scheda



CD - IDENTIFICAZIONE

TSK - Tipo modulo	EP
CDM - Codice Modulo	ICCD_EP_9125545349251
CBC - Identificativo scheda bene culturale	00173907
ESC - Ente schedatore	AI225
ECP - Ente competente per tutela	ICCD

BC - DATI DI RIFERIMENTO

BCR - Bene culturale	tas
----------------------	-----

PVC - LOCALIZZAZIONE

PVCS - Stato	ITALIA
PVCR - Regione	Piemonte
PVCP - Provincia	TO
PVCC - Comune	Torino

IS - ISCRIZIONE

ISE - ISCRIZIONE

ISED - Definizione	iscrizione
ISEC - Classe di appartenenza	onoraria
ISEC - Classe di appartenenza	dedicatoria
ISEC - Classe di appartenenza	commemorativa
ISEL - Lingua	ebraico

ISEF - Sistema grafico/alfabeto	ebraico
ISEM - Materia e tecnica	a bulino
ISEP - Posizione	(A) recto, centro placca; (B) verso, centro placca
TS - TESTO	
TSC - STATO DI CONSERVAZIONE	
TSCC - Stato di conservazione	integro
TST - TESTO	
TSTT - Trascrizione	יד תשא/האופ בקעי תב הנח/שפנ 'מל מלוע רכזל(B) ייל שדוק(A) יולה ילאיוו
TSTR - Traduzione	(A)Santo al Signore (B)In ricordo eterno per Il riposo dell'anima di / Channà figlia di Jaakov Foa (o Foà) / coniugata Levi De Veali
TSTI - Tipo di impaginazione	centrato
TSTE - Numero righe	1
TSTA - Andamento	sinistrorso
ALE - ALTEZZA DELLE LETTERE	
ALEA - Altezza massima	1.7
ALET - Altezza minima	0.2
DT - CRONOLOGIA	
DTZ - CRONOLOGIA GENERICA	
DTZG - Fascia cronologica/periodo	XIX-XX
DTZS - Specifiche fascia cronologica/periodo	fine/ inizio
DTS - CRONOLOGIA SPECIFICA	
DTSI - Da	1890
DTSF - A	1910
DTM - Motivazione/fonte	analisi stilistica
DO - DOCUMENTAZIONE	
FTA - DOCUMENTAZIONE FOTOGRAFICA	
FTAN - Codice identificativo	FBCEI_0100326
FTAX - Genere	documentazione allegata
FTAP - Tipo	fotografia digitale (file)
FTAK - Nome file digitale	FBCEI_0100326.jpg

FTA - DOCUMENTAZIONE FOTOGRAFICA	
FTAN - Codice identificativo	FBCEI_0100326
FTAX - Genere	documentazione allegata
FTAP - Tipo	fotografia digitale (file)
FTAK - Nome file digitale	FBCEI_0100327.jpg
CM - CERTIFICAZIONE E GESTIONE DEI DATI	
CMR - Referente scientifico dei contenuti	Perani, Mauro
CMC - Responsabile ricerca e redazione	Lampronti, Baruch
CMA - Anno di redazione	2018
ADP - Profilo di accesso	1

