

# NUCLEI RURALI

## LOCALIZZAZIONE

Comune

VENAFRO

Denominazione

**Nucleo rurale "Tenuta Armieri"**

Località

S. Marinzana

Quota m. s.l.m.

161

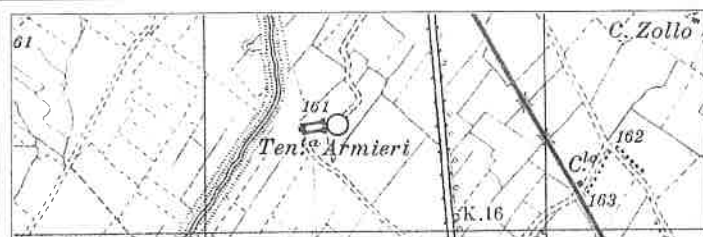
Dati catastali

Foglio n.

Particelle n.

## RAGGIUNGIBILITA'

Uscire dal centro abitato di Venafro e proseguire lungo la S.S. 85 in direzione di Sesto Campano. Al km 17 svoltare a destra e percorrere una strada interpodereale per 800 m.  
Il fabbricato è vicino alla Rava San Bartolomeo.



## NOTIZIE SUL NUCLEO

Interesse architettonico

M

N = Nolevole  
M = Medio  
S = Scarso

Stato di conservazione

D

O = Ottimo  
B = Buono  
D = Discreto  
M = Mediocre  
F = Faliscente

Proprietà

PR

PU = Pubblica  
PR = Privata  
MI = Mista

Datazione

Inizio '900

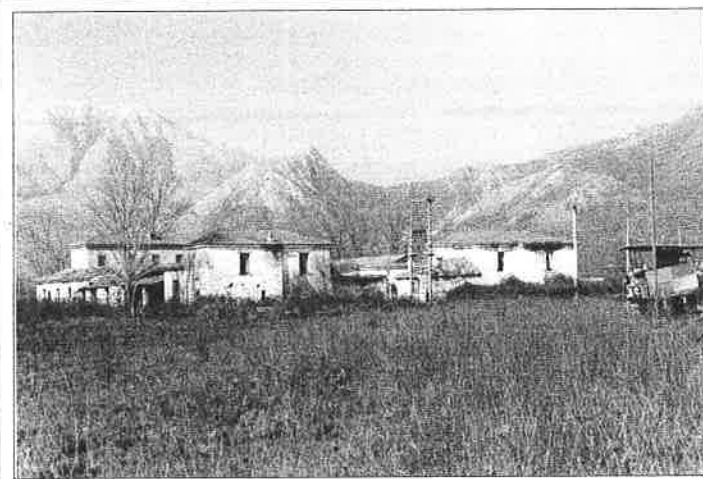
Vincoli

X

L 64/74  
L 490/99

## NOTIZIE VARIE

Nucleo rurale costituito da più fabbricati dei quali alcuni realizzati con struttura muraria in pietra. Tale agglomerato si sviluppa intorno ad una corte interna aperta sul lato minore.  
I vari corpi di fabbrica sviluppano un'altezza di due piani e sono caratterizzati dalla copertura a tetto a due spioventi.



## UTILIZZO ATTUALE

Il nucleo ospita una azienda agricola, ma è anche utilizzato come abitazione.

## UTILIZZO POTENZIALE

Il nucleo potrebbe ospitare un'azienda agrituristica.

## PUNTI DI FORZA

Il fabbricato è situato a pochi metri di distanza dalla Rava S. Bartolomeo.  
Caratterizzazione di contesto rurale e complementarità dell'attività agricola.

