


32220

A	N. CATALOGO GENERALE	N. CATALOGO INTERNAZIONALE	 MINISTERO PER I BENI CULTURALI E AMBIENTALI DIREZ. GEN. DELLE ANTICHITA' E BELLE ARTI	REGIONE	N.	
CODICI	01/0 0028177	ITA:	SOPRINTENDENZA AI BENI AMBIENTALI ED ARCHITETTONICI	66	PIEMONTE	
PROVINCIA E COMUNE:			DESCRIZIONE:			
LUOGO:			<small>(400237) Roma, 1973 - Ed. Polig. Stato - S. L. 400.000</small> La porta è in muratura intonacata. L'esterno, verso il Piazza, presenta un arco ribassato cui ne segue un secondo che reca tracce di affreschi raffiguranti l'ostensione della S. Sindone e, in alto, l'arma degli Scaglia, il cui palazzo è adiacente alla porta.			
OGGETTO:			Segue un arco ogivale impostato su pilastri che aggettano verso il vano interno della porta, restringendo il passaggio. Un massiccio arco ribassato, infine, chiude la serie. L'esterno della porta, verso il Piano, è decorato da un fregio rinascimentale in cotto, che funge da cornice marcapiano. L'aprirsi di questa porta su una strada in forte pendenza quale è la costa del Piazza, chiamata anticamente costa di Andorno, comporta la soluzione insolita del vano interno.			
CATASTO:						
CRONOLOGIA:						
AUTORE:						
DEST. ORIGINARIA:						
USO ATTUALE:						
PROPRIETA':						
VINCOLI						
LEGGI DI TUTELA: I089 - I497/39 P.R.G. E ALTRI						
TIPOLOGIA EDILIZIA - CARATTERI COSTRUTTIVI						
PIANTA:						
COPERTURE:						
VOLTE e SOLAI:						
SCALE:						
TECNICHE MURARIE:						
PAVIMENTI:						
DECORAZIONI ESTERNE:						
DECORAZIONI INTERNE:						
ARREDAMENTI:						
STRUTTURE SOTTERRANEE:						

VICENDE COSTRUTTIVE - NOTIZIE STORICO - CRITICHE

ALLEGATI:

ESTRATTO MAPPA CATASTALE:

1) Stralcio f.44 parc.103

FOTOGRAFIE:

- 2) fronte verso il Piazza
- 3) fronte verso il Piano
- 4) resti dell'affresco

DISEGNI E RILIEVI:

- 5) Theatrum Sabaudiae
- 6) stralcio rilievo aereofotogrammetrico 1:2000
- 7) rilievo scala 1:2000 secondo norme UNI

MAPPE:

DOCUMENTI VARI:

RELAZIONI TECNICHE:

RIFERIMENTI ALTRE SCHEDE (CSU; MA; RA; OA; SM; D;.....):

RIFERIMENTI ALLE FONTI DOCUMENTARIE:

FOTOGRAFIE:

Fotografie documentarie dell'autore

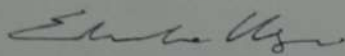
MAPPE - RILIEVI - STAMPE:

Rilievo aereofotogrammetrico scala 1:2000 della Città di Biella
(foglio 18)

ARCHIVI:

COMPILATORE DELLA SCHEDA:

dott. Ing. arch.
eduardo negri
v. fiochetto 39
torino- 273208



VISTO DEL SOPRINTENDENTE:



REVISIONI:

DATA: 28 DIC. 1982

Fu eretta probabilmente nella prima metà del 1300, quando la città venne fortificata dal vescovo Lombardo della Torre. Era munita di potenti opere difensive e di saracinesche scorrevoli. Non essendosi potute reperire notizie storiche precise, l'analogia di questa porta con la porta di Ghiara, conferma la datazione intorno alla prima metà del 1300.

Nel secolo XVIII la porta è stata trasformata nella parte superiore e sopraelevata per adibirla ad abitazioni annesses al confinante Palazzo Scaglia.

SISTEMA URBANO:

La porta è affacciata sulle ripide coste del Piazza e delle Noei, un tempo uno dei punti d'accesso al borgo del Piazza.

RAPPORTI AMBIENTALI:

La porta è ormai integrata nell'edificio adiacente, Palazzo Scaglia, e trasformata, nella sua parte superiore, in abitazione civile.

ISCRIZIONI . LAPIDI . STEMMI . GRAFFITI:

L'affresco, situato sopra il secondo arco, rappresenta l'ostensione della S. Sindone. Il santo raffigurato, rivestito del mantello di ermellino con in capo la corona ducale, è il Beato Amedeo IX di Savoia (1437-1472) morto e sepolto a Vercelli. In alto è raffigurata l'arma degli Scaglia.

RESTAURI (tipo, carattere, epoca):

BIBLIOGRAFIA:

- P.Torrione-V.Crovella, Il Biellese, ambiente, uomini e opere, Biella, C.S.B., 1963.
 A.S.Bessone-M. e M. Vercellotti, Il Piazza a Biella, Biella, 1978.
 V.Donati, Il Biellese nei secoli, Biella, 1979.
 C.Gavazzi-P.Merlo, L'architettura gotica nella diocesi di Biella, Biella, C.S.B., 1980.
 G.C.Sciolla, Il Biellese dal Medioevo all'Ottocento, Torino, Istituto Bancario San Paolo, 1980.

STATO DI CONSERVAZIONE	DATA DI RILEVAMENTO						DATA DI RILEVAMENTO						DATA DI RILEVAMENTO					
	O	B	M	C	P	R	O	B	M	C	P	R	O	B	M	C	P	R
STRUTTURE SOTTERRANEE																		
STRUTTURE MURARIE																		
COPERTURE																		
SOLAI																		
VOLTE E SOFFITTI																		
PAVIMENTI																		
DECORAZIONI																		
PARAMENTI																		
INTONACI INT.																		
INFISSI																		

OSSERVAZIONI:

A

N. CATALOGO GENERALE

N. CATALOGO INTERNAZIONALE



MINISTERO PER I BENI CULTURALI E AMBIENTALI
DIREZ. GEN. DELLE ANTICHITA' E BELLE ARTI

REGIONE

N

01/0 0023177

ITA:

SOPRINTENDENZA AI BENI AMBIENTALI ED
ARCHITETTONICI

PIEMONTE

ALLEGATO N. 1

mapa catastale

FOGLIO 44
SCALA 1/1000





ALLEGATO N. 3 Porta di Andorno : fronte verso il Piano

A

N. CATALOGO GENERALE

N. CATALOGO INTERNAZIONALE

01/0 0028177

ITA:



MINISTERO PER I BENI CULTURALI E AMBIENTALI
DIREZ. GEN. DELLE ANTICHITA' E BELLE ARTI

SOPRINTENDENZA AI BENI AMBIENTALI ED
ARCHITETTONICI

PIEMONTE

REGIONE

N

A

N. CATALOGO GENERALE

N. CATALOGO INTERNAZIONALE

MINISTERO PER I BENI CULTURALI E AMBIENTALI
DIREZ. GEN. DELLE ANTICHITA' E BELLE ARTI

REGIONE

N

01/0028177

ITA:

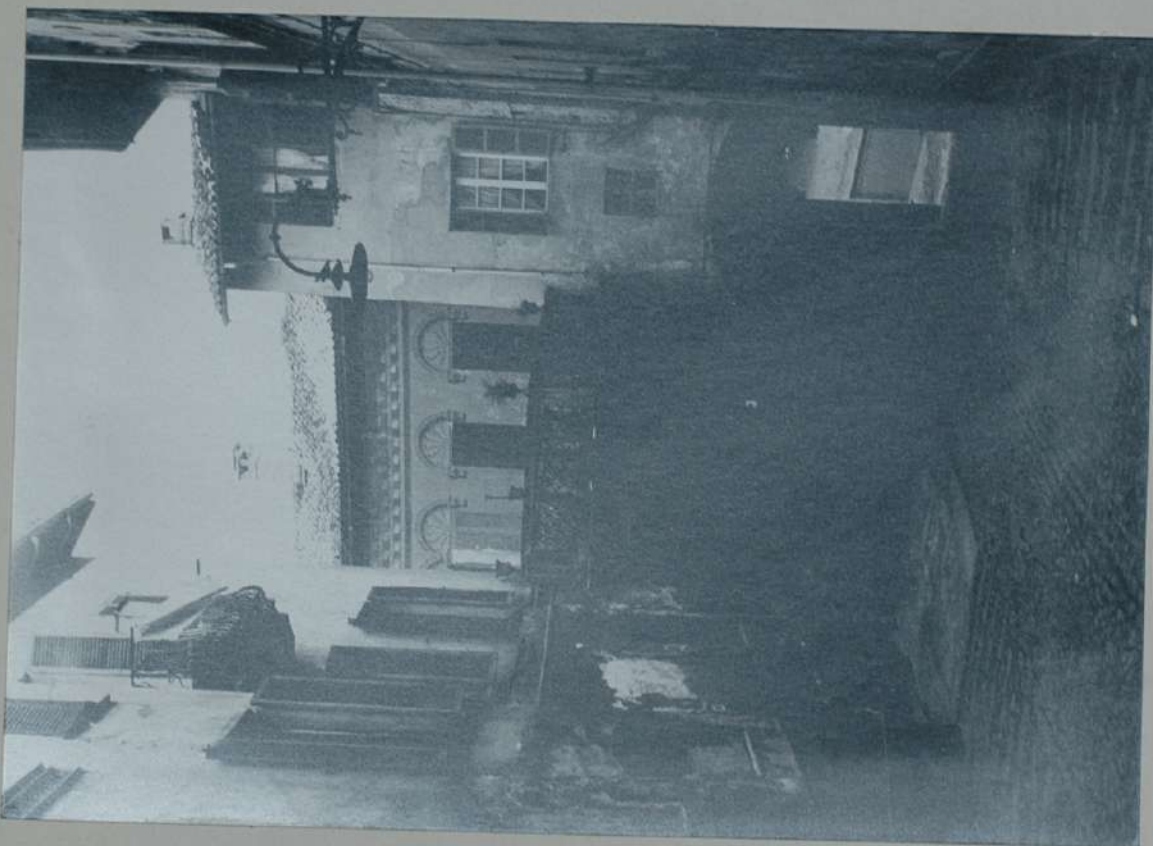
SOPRINTENDENZA AI BENI AMBIENTALI ED
ARCHITETTONICI


PIEMONTE

ALLEGATO N. 2

Porta di Andorno : fronte verso il Piazza

(5605238) Roma, 1975 - Ist. Poligr. Stato - S. (c. 400.000)



A	N. CATALOGO GENERALE	N. CATALOGO INTERNAZIONALE	 MINISTERO PER I BENI CULTURALI E AMBIENTALI DIREZ. GEN. DELLE ANTICHITA' E BELLE ARTI	REGIONE	N.
	01/0 0028177	ITA:		SOPRINTENDENZA AI BENI AMBIENTALI ED ARCHITETTONICI	PIEMONTE
ALLEGATO N. 4		Porta di Andorno : resti dell'affresco			

[5605238] Roma, 1975 - Ist. Poligr. Stato - S. (c. 400.000)



A

N. CATALOGO GENERALE

N. CATALOGO INTERNAZIONALE

MINISTERO PER I BENI CULTURALI E AMBIENTALI
DIREZ. GEN. DELLE ANTICHITA' E BELLE ARTI

REGIONE

N

01/0 0028177

ITA:

SOPRINTENDENZA AI BENI AMBIENTALI ED
ARCHITETTONICI

PIEMONTE

ALLEGATO N. 5

" Teatrum Sabaudiae " ... 1682



A

N. CATALOGO GENERALE

N. CATALOGO INTERNAZIONALE



MINISTERO PER I BENI CULTURALI E AMBIENTALI
DIREZ. GEN. DELLE ANTICHITA' E BELLE ARTI

REGIONE

N

01/0 0028177

ITA:

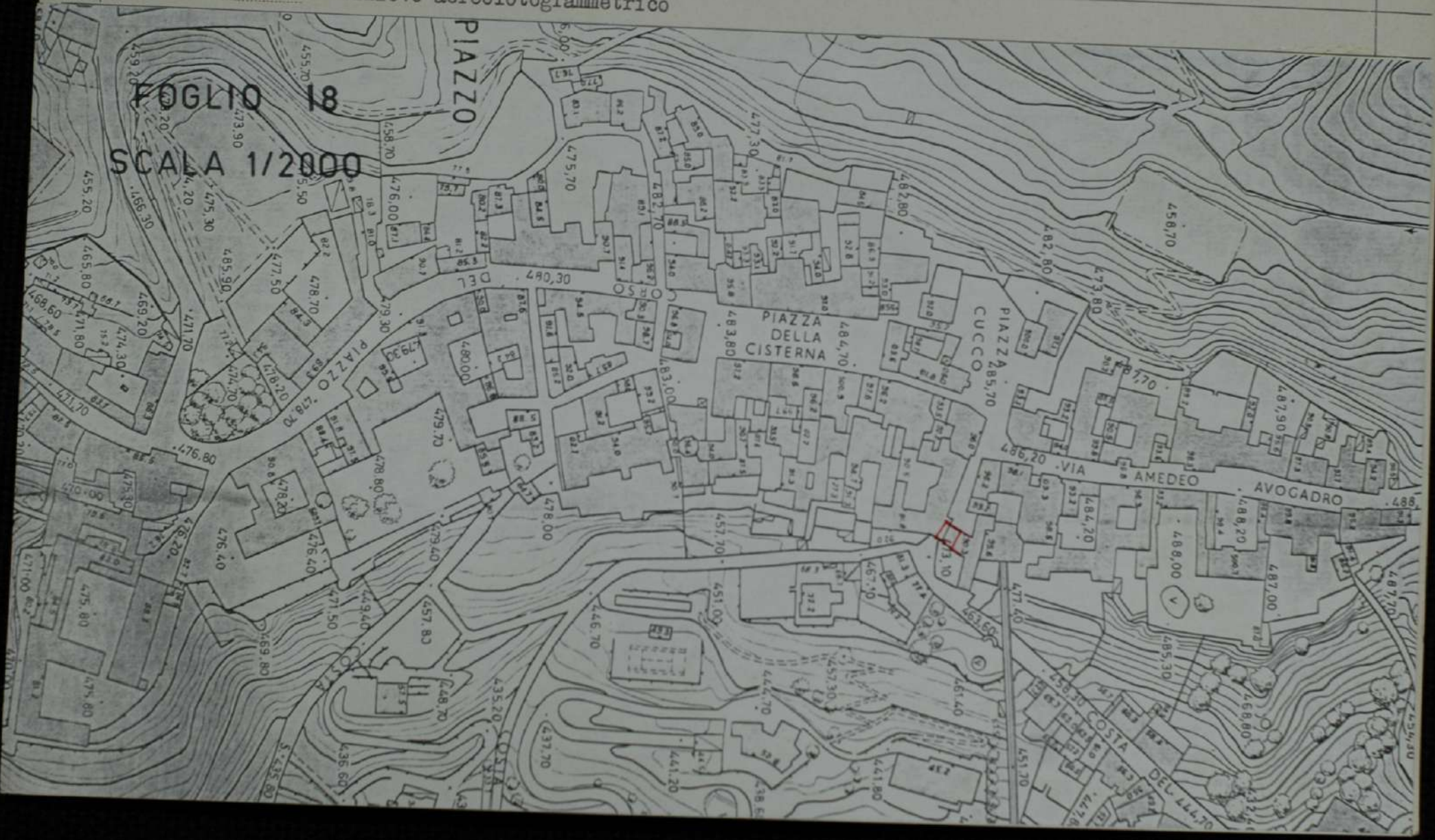
SOPRINTENDENZA AI BENI AMBIENTALI ED
ARCHITETTONICI

PIEMONTE

ALLEGATO N.

6

rilievo aereofotogrammetrico



FOGLIO 18
SCALA 1/2000

PIAZZO

PIAZZA DELLA CISTERNA

PIAZZA CUCCO

VIA AMEDEO

PIAZZA AVOGADRO

VIA COSTA

DEL LLL,70

A

N. CATALOGO GENERALE

N. CATALOGO INTERNAZIONALE



MINISTERO PER I BENI CULTURALI E AMBIENTALI
DIREZ. GEN. DELLE ANTICHITA' E BELLE ARTI

REGIONE

N.

01/0028177

ITA:

SOPRINTENDENZA AI BENI AMBIENTALI ED
ARCHITETTONICI

PIEMONTE

ALLEGATO N. 7 rilievo scala 1:2000 secondo norme UNI



- S. (c. 400.000)