


A	N. CATALOGO GENERALE	N. CATALOGO INTERNAZIONALE	 MINISTERO PER I BENI CULTURALI E AMBIENTALI DIREZ. GEN. DELLE ANTICHITA' E BELLE ARTI	REGIONE	N.
CODICI	01/000281/4	ITA:	SOPRINTENDENZA AI BENI AMBIENTALI ED ARCHITETTONICI	PIEMONTE	
PROVINCIA E COMUNE: Vercelli - Biella LUOGO: Piazza Cisterna OGGETTO: Palazzo Cisterna CATASTO: f.44 parc.50 CRONOLOGIA: sec. XVI- XVII- XIX AUTORE: - DEST. ORIGINARIA: residenza USO ATTUALE: abitazione - uffici PROPRIETA': Comune VINCOLI LEGGI DI TUTELA: 1089/39 1497/39 P.R.G. E ALTRI:			DESCRIZIONE: [5603237] Roma, 1975 - Ist. Poligr. Stato - S. I. C. 400.000 L'edificio fu riedificato verso la fine del 500: a questa seconda costruzione appartiene la facciata costruita su due ordini. L'inferiore presenta il portale centrale sormontato da un balcone in marmo affiancato da due serie di finestre con montanti a bugnato e timpani spezzati. Il secondo ordine si apre con cinque finestroni pure con timpani spezzati decorati con blasoni e busti imperiali. La facciata è conclusa superiormente da un loggiato un tempo aperto. Sul lato est ci appaiono a pian terreno sei ampi arconi a sesto acuto in mattoni che erano parte di un loggiato aperto sulla strada e profondo tre metri circa. Questi arconi sono tutti murati con mattoni ma, negli scantinati, sono ancora ben visibili sul lato est, ambienti voltati a botte e a vela e muri divisorii che erano parte del loggiato. Sempre sul lato est sono numerose finestre murate o trasformate, due al primo piano, tre al secondo, una al terzo; di esse rimangono buoni tratti della parte bassa degli stipiti e della cornice superiore. Frammenti di decorazione sono costituiti o da una semplice fascia di mattoni o da due corsi di mattoni separati da un largo strato di malta, al centro del quale affiorano altri mattoni disposti per lungo o da terracotte recanti sempre una medesima decorazione. E' la stessa che ritroviamo nei tre fregi orizzontali che corrono tra un piano e l'altro, per tutta la lunghezza del palazzo. Il fregio del terzo piano è conservato quasi intero, molto resta di quello del secondo, poco di quello del primo. Nel cortile interno le colonne e semicolonne addossate ai pilastri sostengono capitelli in pietra. I tre capitelli e i due semicapitelli del lato ovest hanno un disegno più		
TIPOLOGIA EDILIZIA - CARATTERI COSTRUTTIVI					
PIANTA: a corte, complessa					
COPERTURE: orditure in legno, manti in coppo					
VOLTE o SOLAI: soffitti a cassettoni in legno grezzo					
SCALE: in pietra					
TECNICHE MURARIE: muratura in mattoni pieni					
PAVIMENTI: in legno a disegni					
DECORAZIONI ESTERNE: busti marmorei, fregi in cotto					
DECORAZIONI INTERNE: fregi ad affresco del XVII° sec.					
ARREDAMENTI: camino monumentale					
STRUTTURE SOTTERRANEE: volte a botte e a vela					

## ALLEGATI:

## ESTRATTO MAPPA CATASTALE:

1) stralcio f.44 parc.50

## FOTOGRAFIE:

- 2) fronte princ.  
3) partic. facciata  
4) cortile
- 5) partic. fronte est  
6) partic. decorazioni androne  
7) camino primo piano  
8) partic. decorazioni piano terreno  
9) lapide

## DISEGNI E RILIEVI:

- 10) Teatrum Sabaudiae 1682  
11) stralcio rilievo aereofotogrammetrico 1:2000  
12) rilievo scala 1:2000 secondo norme UNI

## MAPPE:

## DOCUMENTI VARI:

## RELAZIONI TECNICHE:

RIFERIMENTI ALTRE SCHEDE (CSU; MA; RA; OA; SM; D;.....):

## RIFERIMENTI ALLE FONTI DOCUMENTARIE:

## FOTOGRAFIE:

Fotografie documentarie dell'autore

## MAPPE - RILIEVI - STAMPE:

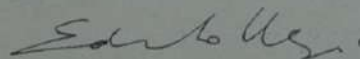
Rilievo aereofotogrammetrico scala 1:2000 della Città di Biella  
( foglio 18 )

## ARCHIVI:

Archivio di Stato : sezione di Biella

## COMPILATORE DELLA SCHEDA:

dott. Ing. arch.  
edoardo negri  
v. fiocchetto 39  
torino- 273208



## VISTO DEL SOPRINTENDENTE:



## REVISIONI:

## DATA:

28 DIC. 1982

VICENDE COSTRUTTIVE - NOTIZIE STORICO - CRITICHE:

Eretto verso la fine del '500 ove sorgevano case dei loro avi, dai fratelli Dal Pozzo Carlo Antonio, arcivescovo di Pisa, Fabrizio, conte di Ponderano, Ludovico e Giacomo. Nel 1821 il palazzo fu spogliato dei mobili, arazzi, quadri in seguito alla condanna toccata al Principe Emanuele Dal Pozzo, compromesso ai moti insurrezionali. Antonio Boglietti ( 1837-1893 ) che introdusse la lavorazione meccanica della maglieria nel biellese, impiantò nel 1867 nei locali del palazzo un opificio per la produzione di maglie. Solo nel 1883 l'azienda si trasferì al Piano e il palazzo divenne caserma ( intitolata al Principe Amedeo) e sede di uffici. E' ora adibito in parte ad archivio e in parte a locali di rappresentanza del Comune.

---

SISTEMA URBANO:

Domina la Piazza Cisterna occupandone l'intero lato nord

---

RAPPORTI AMBIENTALI:

Inserito tra altre costruzioni della stessa epoca, con cui forma un tutto armonico, spicca però per la sua imponenza e posizione.

---

ISCRIZIONI - LAPIDI - STEMMI - GRAFFITI:

Lapide: " Qui ebbero la loro residenza i principi Dal Pozzo della Cisterna la cui ultima erede Maria Vittoria fu sposa ad Amedeo di Savoia Duca d'Aosta e regina di Spagna dal 1870 al 1873 "



A

N. CATALOGO GENERALE

N. CATALOGO INTERNAZIONALE



MINISTERO PER I BENI CULTURALI E AMBIENTALI  
DIREZ. GEN. DELLE ANTICHITA' E BELLE ARTI

REGIONE

N

01/0 0028174 ITA:

SOPRINTENDENZA AI BENI AMBIENTALI ED  
ARCHITETTONICI

PIEMONTE

ALLEGATO N. 1

mappa catastale

FOGLIO 44

SCALA 1/1000



A

N. CATALOGO GENERALE

N. CATALOGO INTERNAZIONALE

MINISTERO PER I BENI CULTURALI E AMBIENTALI  
DIREZ. GEN. DELLE ANTICHITA' E BELLE ARTI

REGIONE

N.

01/0 0028174

ITA:

SOPRINTENDENZA AI BENI AMBIENTALI ED  
ARCHITETTONICI

PIEMONTE

ALLGATO N. 2 Palazzo Cisterna: fronte principale

(5605238) Roma, 1975 - Ist. Poligr. Stato - S. (c. 400.000)



A

N. CATALOGO GENERALE

N. CATALOGO INTERNAZIONALE

MINISTERO PER I BENI CULTURALI E AMBIENTALI  
DIREZ. GEN. DELLE ANTICHITA' E BELLE ARTI

REGIONE

N.

01/0 0028174

ITA:

SOPRINTENDENZA AI BENI AMBIENTALI ED  
AMBIENTALI

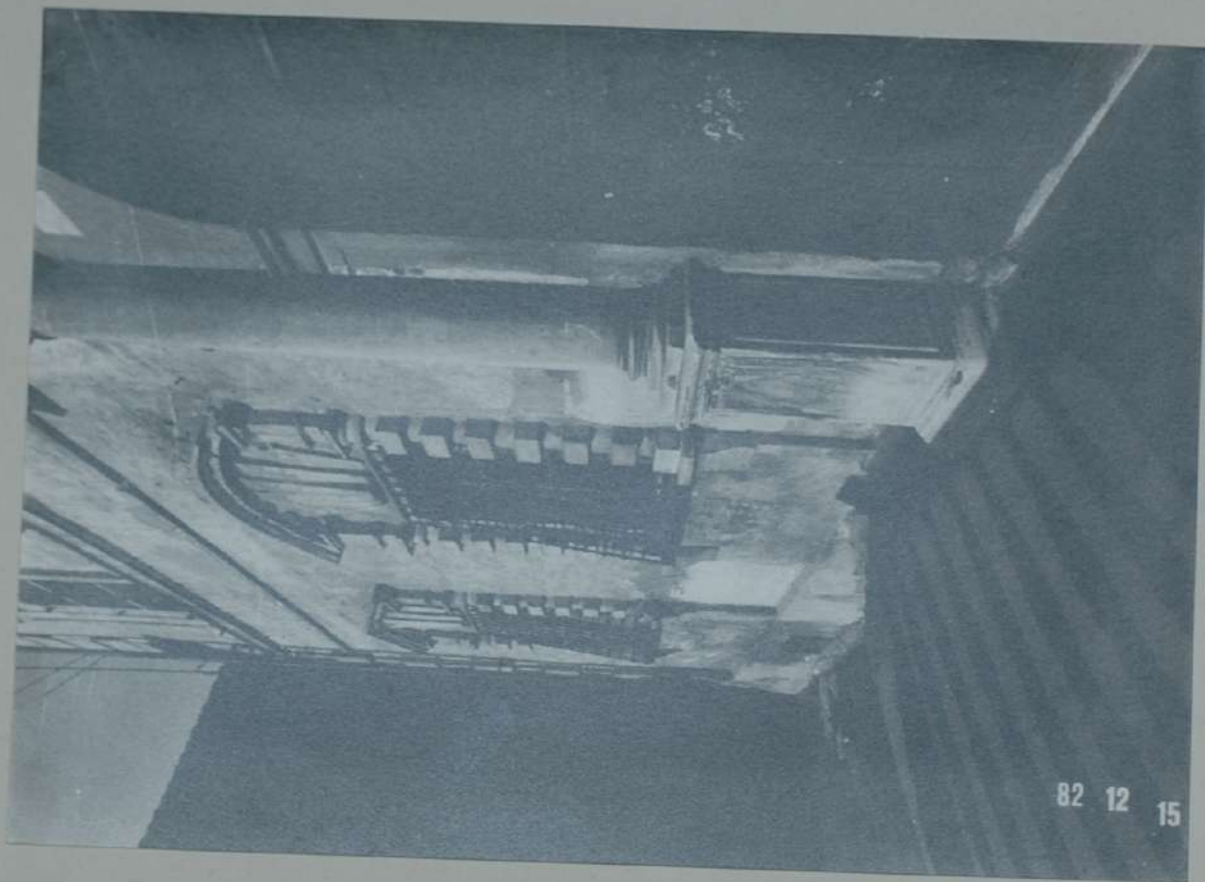
PIEMONTE

ALLGATO N.

3

Palazzo Cisterna: particolare della facciata

(3605238) Roma, 1975 - 1st. Poligr. Stato - S. (r. 400.000)



A

N. CATALOGO GENERALE

N. CATALOGO INTERNAZIONALE

MINISTERO PER I BENI CULTURALI E AMBIENTALI  
DIREZ. GEN. DELLE ANTICHITA' E BELLE ARTI

REGIONE

N.

01/0 0025174

ITA:

SOPRINTENDENZA AI BENI AMBIENTALI ED  
ARCHITETTONICI

PIEMONTE

ALLEGATO N. 4 Palazzo Cisterna: cortile

(5605238) Roma, 1975 - Ist. Poligr. Stato - S. (c. 400.000)





A

N. CATALOGO GENERALE

N. CATALOGO INTERNAZIONALE

MINISTERO PER I BENI CULTURALI E AMBIENTALI  
DIREZ. GEN. DELLE ANTICHITA' E BELLE ARTI

REGIONE

N.

01/00028174

ITA:

SOPRINTENDENZA AI BENI AMBIENTALI ED  
ARCHITETTONICI

PIEMONTE

ALLEGATO N. 5 Palazzo Cisterna: particolare del fronte est

(5605238) Roma, 1975 - Ist. Poligr. Stato - S. (c. 400.000)



A

N. CATALOGO GENERALE

N. CATALOGO INTERNAZIONALE



MINISTERO PER I BENI CULTURALI E AMBIENTALI  
DIREZ. GEN. DELLE ANTICHITA' E BELLE ARTI

REGIONE

N.

01/00020174

ITA:

SOPRINTENDENZA AI BENI AMBIENTALI ED  
ARCHITETTONICI

PIEMONTE

ALLEGATO N. 6 Palazzo Cisterna: particolare delle decorazioni dell'androne

(5605238) Roma, 1975 - Lit. Poligr. Stato - S. (n. 400.000)



A

N. CATALOGO GENERALE

N. CATALOGO INTERNAZIONALE

MINISTERO PER I BENI CULTURALI E AMBIENTALI  
DIREZ. GEN. DELLE ANTICHITA' E BELLE ARTI

REGIONE

N.

01/0 0028174

ITA:

SOPRINTENDENZA AI BENI AMBIENTALI ED  
ARCHITETTONICI

PIEMONTE

ALLEGATO N. 7 Palazzo Cisterna: camino del salone al primo piano

(5605238) Roma, 1975 - 1st. Poligr. Stato - S. (c. 400.000)



A

N. CATALOGO GENERALE

N. CATALOGO INTERNAZIONALE

MINISTERO PER I BENI CULTURALI E AMBIENTALI  
DIREZ. GEN. DELLE ANTICHITA' E BELLE ARTI

REGIONE

N

01/0020174

ITA:

SOPRINTENDENZA AI BENI AMBIENTALI ED  
ARCHITETTONICI

PIEMONTE

ALLEGATO N. 8 Palazzo Cisterna: particolare delle decorazioni del salone del piano terreno

(5005238) Roma, 1975 - 1st. Poligr. Stato - S. (c. 400.000)



A

N. CATALOGO GENERALE

N. CATALOGO INTERNAZIONALE

MINISTERO PER I BENI CULTURALI E AMBIENTALI  
DIREZ. GEN. DELLE ANTICHITA' E BELLE ARTI

REGIONE

N.

01/0 0028174

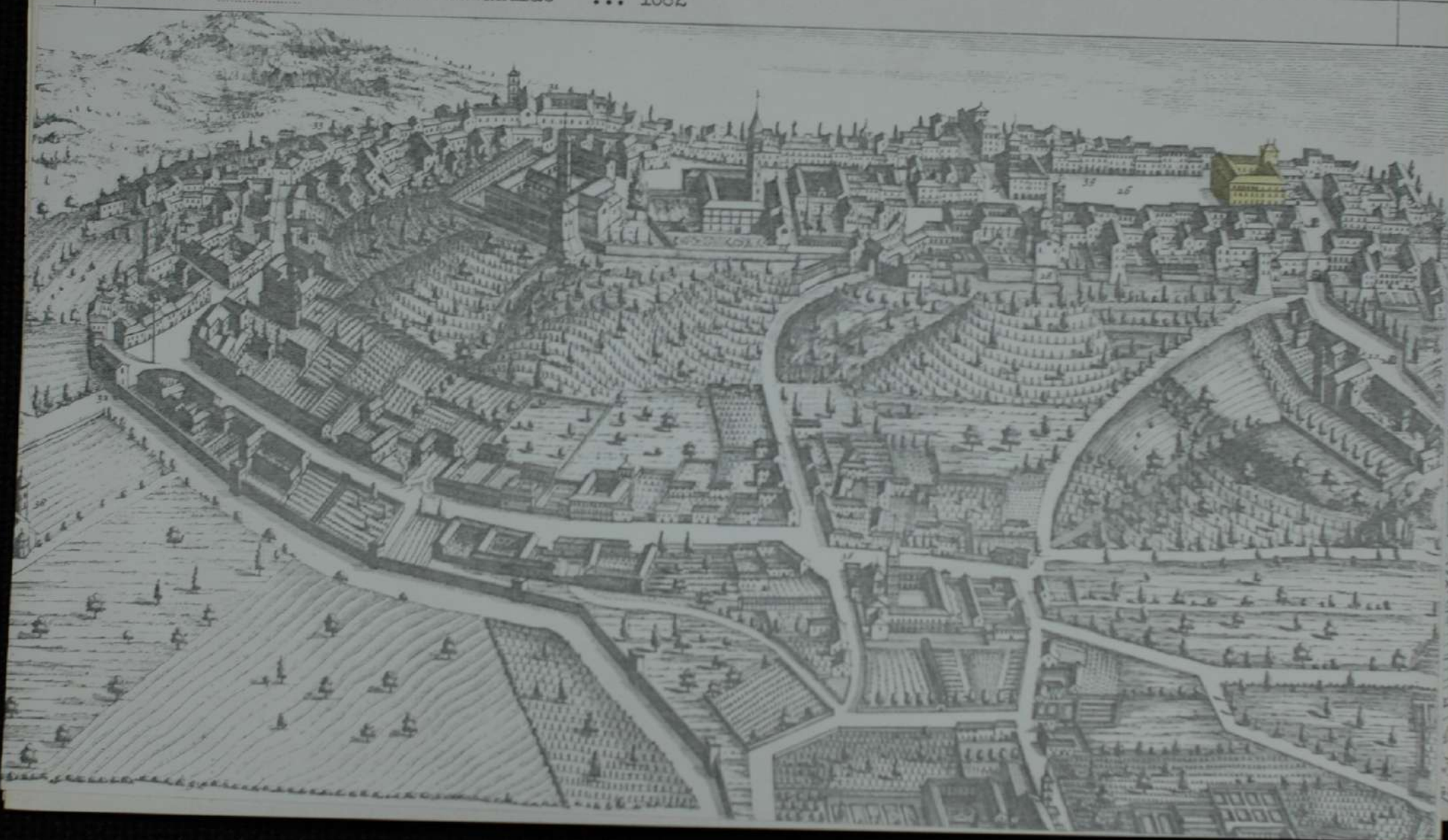
ITA:


SOPRINTENDENZA AI BENI AMBIENTALI ED  
ARCHITETTONICI

PIEMONTE

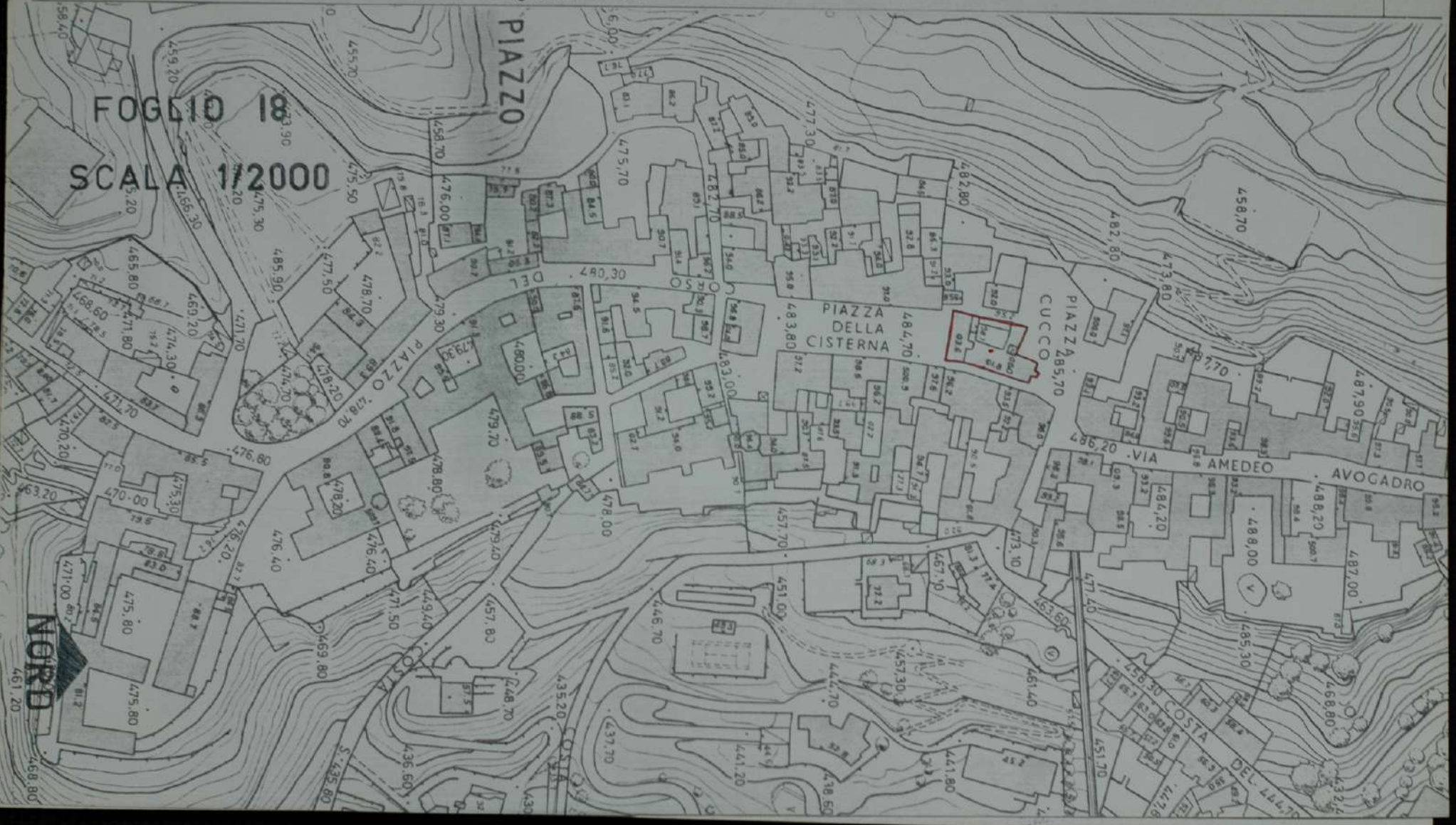
ALLEGATO N. 10

"Teatrum Sabaudiae" ... 1682



A	N. CATALOGO GENERALE	N. CATALOGO INTERNAZIONALE	 MINISTERO PER I BENI CULTURALI E AMBIENTALI DIREZ. GEN. DELLE ANTICHITA' E BELLE ARTI	REGIONE	N
	01/0 0028174	ITA:		SOPRINTENDENZA AI BENI AMBIENTALI ED ARCHITETTONICI	

ALLEGATO N. 11 rilievo aereofotogrammetrico



A

N. CATALOGO GENERALE

N. CATALOGO INTERNAZIONALE



MINISTERO PER I BENI CULTURALI E AMBIENTALI  
DIREZ. GEN. DELLE ANTICHITA' E BELLE ARTI

REGIONE

N

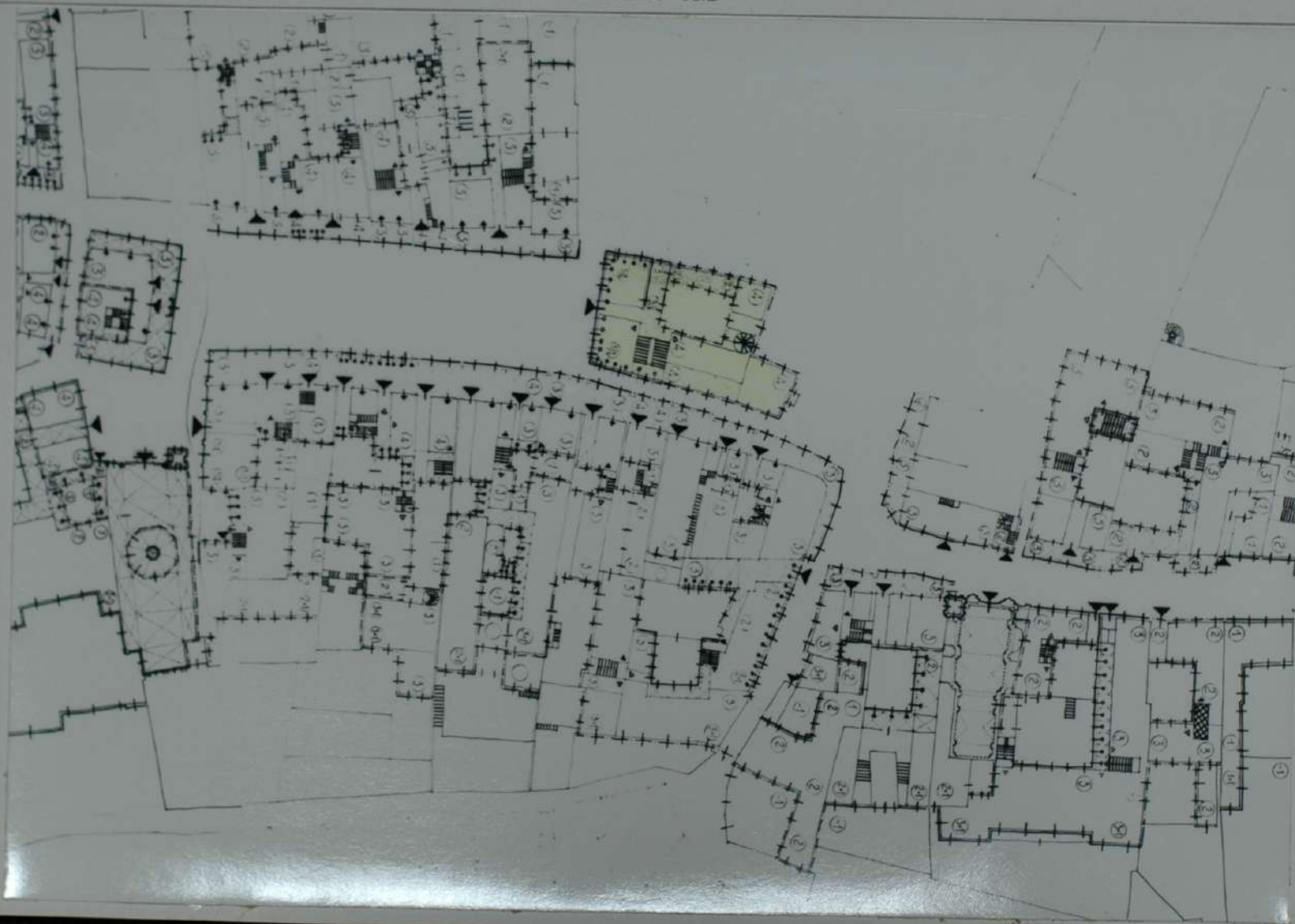
01/00023174

ITA:

SOPRINTENDENZA AI BENI AMBIENTALI ED  
ARCHITETTONICI

PIEMONTE

ALLGATO N. 12 rilievo scala 1:2000 secondo norme UNI



S. (c. 400.000)