


A	N. CATALOGO GENERALE	N. CATALOGO INTERNAZIONALE	 MINISTERO PER I BENI CULTURALI E AMBIENTALI DIREZ. GEN. DELLE ANTICHITA' E BELLE ARTI	REGIONE	N.	
CODICI	01/0 0022612	ITA:	SOPRINTENDENZA AI BENI AMBIENTALI ED ARCHITETTONICI	66	PIEMONTE	
PROVINCIA E COMUNE:			DESCRIZIONE:			
VERCELLI - BIELLA			[5005237] Roma, 1975 - Ist. Poligr. Stato - S. (c. 400.000)			
LUOGO:			Edificio a pianta complessa che chiude per			
Costa del Vernato 77 / Via Mentegazzi 36			tre lati un cortile aperto verso un ampio			
OGGETTO:			appezzamento di terreno che declina verso			
ex-monastero di S. Caterina			ovest, delimitato da un muro in pietra e			
CATASTO:			sassi. Per tutte e tre le maniche l'edi-			
CRONOLOGIA:			ficio è a tre piani fuori terra, cui si ac-			
AUTORE:			cede attraverso tre corpi di scale di cui			
-			quello principale, originario nel corpo			
DEST. ORIGINARIA:			nord, è in pietra su archi rampanti, mentre			
monastero			quello che dà accesso al corpo sud è di due			
USO ATTUALE:			rampe con gradini in pietra su rotaie in			
abitazione			ferro aggiunte in epoca più recente.			
PROPRIETA':			Nella piccola ala ad ovest una rampa di sca-			
privata			le in legno porta al primo piano. La mani-			
VINCOLI			ca a nord, ristrutturata nella prima metà			
LEGGI DI TUTELA: 1089 - 1497			dell' 800, presenta due marcapiani in in-			
P.R.G. E ALTRI:			tonaco e cornici sempre in intonaco alle			
TIPOLOGIA EDILIZIA - CARATTERI COSTRUTTIVI			finestre e tre balconi con ringhiera in fer-			
PIANTA:			ro aggiunti all'epoca della ristrutturazio-			
a " C "			ne. Sul fronte est si nota, verso la costa			
COPERTURE:			del Vernato, una fascia marcapiano origina-			
in legno con manti in coppi			ria in cotto, in parte asportata con l'aper-			
VOLTE o SOLAI:			tura di nuove finestre raffigurante scudi e			
SCALE:			chimere. Sul fronte verso il cortile della			
in pietra e in legno			manica ad est sono visibili resti di archi			
TECNICHE MURARIE:			successivamente tamponati.			
muratura in mattoni pieni			Sull'avancorpo ad ovest un loggiato a tre			
PAVIMENTI:			ordini di archi a tutto sesto si affaccia			
DECORAZIONI ESTERNE:			verso il piano. Ballatoi in pietra con rin-			
cornice in cotto			ghiera in ferro corrono per tutto il secon-			
DECORAZIONI INTERNE:			do piano e per due lati del primo sul fron-			
ARREDAMENTI:			te verso il cortile. Un passaggio carraio			
STRUTTURE SOTTERRANEE:			dà accesso al cortile dal fronte nord.			
volte a botte						

ALLEGATI:

ESTRATTO MAPPA CATASTALE:  
1) Biella stralcio f. 51 parc. 62

FOTOGRAFIE:  
2) fronte nord      5) vista d'insieme da ovest  
3) fronte sud      6) lapide posta sul fronte nord  
4) fronte est      7) particolare fascia in cotto

DISEGNI E RILIEVI:  
8) Teatrum Sabaudiae  
9) stralcio rilievo aereofotogrammetrico  
10) rilievo scala 1:2000 secondo norme U.N.I.

MAPPE:  
11) stralcio P.R.G. del Comune di Biella

DOCUMENTI VARI:

RELAZIONI TECNICHE:

RIFERIMENTI ALLE FONTI DOCUMENTARIE:

FOTOGRAFIE:  
fotografie documentarie dell'autore

MAPPE - RILIEVI - STAMPE:  
Comune di Biella P.R.G. scala 1:5000 - 1979  
Rilievo aereofotogrammetrico 1:2000 della città di Biella (f.18)  
Biella mappa catastale 1:1000 (f.51)

ARCHIVI:  
Archivio di Stato, sezione di Biella

RIFERIMENTI ALTRE SCHEDE (CSU; MA; RA; OA; SM; D;.....):

COMPILATORE DELLA SCHEDA:  
dott. Ing. arch.  
edoardo negri  
v. flochetto 38  
torino-273208  
*Edoardo Negri*

VISTO DEL SOPRINTENDENTE:  
*francesco*  


REVISIONI:

DATA:  
11 SET 1981

VICENDE COSTRUTTIVE - NOTIZIE STORICO - CRITICHE:

Le monache cistercensi vennero ad abitare il nuovo monastero di Santa Caterina l'8 maggio 1571 traslocando dal monastero di Sant' Agata del Vernato, dove risiedevano dal 1200. Il monastero del Piazzo, che nel 1570 non era ancora finito, era stato eretto da Caterina ( di qui il titolo ), moglie di Francesco Dal Pozzo. Il monastero fu abitato fino al 1762 , quando le cistercensi si trasferirono nel nuovo "Santa Caterina" del Piano. Allora l'edificio o fu affittato ed adibito a collegio. Attualmente l'intero edificio, in parte ristrutturato, è destinato a uso abitazione.

---

SISTEMA URBANO:

---

RAPPORTI AMBIENTALI:

---

ISCRIZIONI - LAPIDI - STEMMI - GRAFFITI:

Lapide in marmo posta di fianco all'ingresso principale ( vedi allegato )

---

RESTAURI (tipo, carattere, epoca):

RESTAURI (tipo, carattere, epoca):

BIBLIOGRAFIA:

A.S.Bessone-M.e M.Vercellotti, Il Piazzo a Biella, Biella , 1976

STATO DI CONSERVAZIONE	DATA DI RILEVAMENTO 11.9.81						DATA DI RILEVAMENTO						DATA DI RILEVAMENTO					
	O	B	M	C	P	R	O	B	M	C	P	R	O	B	M	C	P	R
STRUTTURE SOTTERRANEE			X															
STRUTTURE MURARIE			X															
COPERTURE				X														
SOLAI																		
VOLTE E SOFFITTI			X															
PAVIMENTI				X														
DECORAZIONI			X															
PARAMENTI				X														
INTONACI INT.				X														
INFISSI				X														

OSSERVAZIONI:

A

N. CATALOGO GENERALE

N. CATALOGO INTERNAZIONALE



MINISTERO PER I BENI CULTURALI E AMBIENTALI  
DIREZ. GEN. DELLE ANTICHITA' E BELLE ARTI

SOPRINTENDENZA AI BENI AMBIENTALI ED  
ARCHITETTONICI

REGIONE

N

01/0 002 26 12 ITA:

PIEMONTE

ALLEGATO N. 1

mappa catastale


FOGLIO 51

SCALA 1/1000





[5605238] Roma, 1975 - Ist. Poligr. Stato - S. (c. 400.000)

A	N. CATALOGO GENERALE	N. CATALOGO INTERNAZIONALE		MINISTERO PER I BENI CULTURALI E AMBIENTALI DIREZ. GEN. DELLE ANTICHITA' E BELLE ARTI	REGIONE	N	
	01/00022612	ITA:	SOPRINTENDENZA AI BENI AMBIENTALI ED ARCHITETTONICI	PIEMONTE			
	ALLEGATO N. 5	Vista d'insieme da ovest					

A

N. CATALOGO GENERALE

N. CATALOGO INTERNAZIONALE



MINISTERO PER I BENI CULTURALI E AMBIENTALI  
DIREZ. GEN. DELLE ANTICHITA' E BELLE ARTI

REGIONE

N.

01/0 002 26 12

ITA:

SOPRINTENDENZA AI BENI AMBIENTALI ED  
ARCHITETTONICI

PIEMONTE

ALLEGATO N. 2

Fronte nord

(5605238) Roma, 1975 - Ist. Poligr. Stato - S. (c. 400.000)



**A**

N. CATALOGO GENERALE

N. CATALOGO INTERNAZIONALE

MINISTERO PER I BENI CULTURALI E AMBIENTALI  
DIREZ. GEN. DELLE ANTICHITA' E BELLE ARTI

REGIONE

N.

01/0 0022612

ITA:

SOPRINTENDENZA AI BENI AMBIENTALI ED  
ARCHITETTONICI

PIEMONTE

ALLEGATO N. ....3.....

Fronte sud

(5605238) Roma, 1975 - Ist. Poligr. Stato - 5. (c. 400.000)





A

N. CATALOGO GENERALE

N. CATALOGO INTERNAZIONALE



MINISTERO PER I BENI CULTURALI E AMBIENTALI  
DIREZ. GEN. DELLE ANTICHITA' E BELLE ARTI

REGIONE

N.

01/0 0022612

ITA:

SOPRINTENDENZA AI BENI AMBIENTALI ED  
ARCHITETTONICI


PIEMONTE

ALLEGATO N. 4

Fronte est

(5605238) Roma, 1975 - Ist. Poligr. Stato - S. (c. 400.000)



A	N. CATALOGO GENERALE	N. CATALOGO INTERNAZIONALE	 MINISTERO PER I BENI CULTURALI E AMBIENTALI DIREZ. GEN. DELLE ANTICHITA' E BELLE ARTI	REGIONE	N.
	01/0 0022612	ITA:	SOPRINTENDENZA AI BENI AMBIENTALI ED ARCHITETTONICI	PIEMONTE	
ALLEGATO N. <u>6</u> Lapide posta sul fronte nord					

(5605238) Roma, 1975 - Tot. Fogli: Stato - 5. (L. 400.000)



**A**

N. CATALOGO GENERALE

N. CATALOGO INTERNAZIONALE

MINISTERO PER I BENI CULTURALI E AMBIENTALI  
DIREZ. GEN. DELLE ANTICHITA' E BELLE ARTI

REGIONE

N.

01/0 002 26 12 ITA:

SOPRINTENDENZA AI BENI AMBIENTALI ED  
ARCHITETTONICI

PIEMONTE

ALLEGATO N. 7 Particolare della fascia in cotto del fronte est

(5605238) Roma, 1975 - Ist. Poligr. Stato - S. (c. 400.000)



A

N. CATALOGO GENERALE

N. CATALOGO INTERNAZIONALE

MINISTERO PER I BENI CULTURALI E AMBIENTALI  
DIREZ. GEN. DELLE ANTICHITA' E BELLE ARTI

REGIONE

N.

01/0 002 26 12

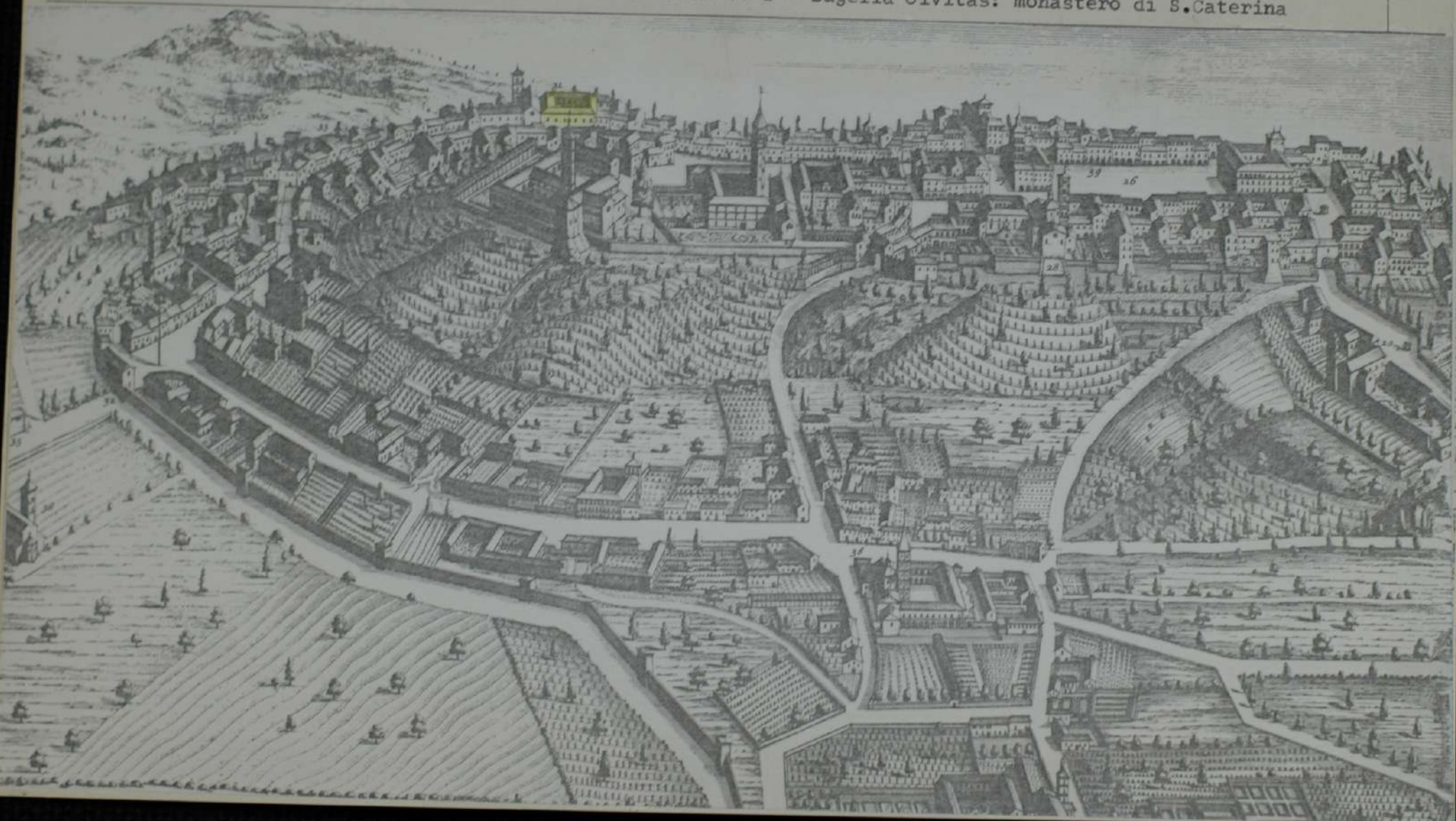
ITA:

SOPRINTENDENZA AI BENI AMBIENTALI ED  
ARCHITETTONICI

PIEMONTE

ALLEGATO N. 8

da "Teatrum Sabaudiae" - Amsterdam 1682 - Bugella Civitas: monastero di S. Caterina



A

N. CATALOGO GENERALE

N. CATALOGO INTERNAZIONALE



MINISTERO PER I BENI CULTURALI E AMBIENTALI  
DIREZ. GEN. DELLE ANTICHITA' E BELLE ARTI

REGIONE

N

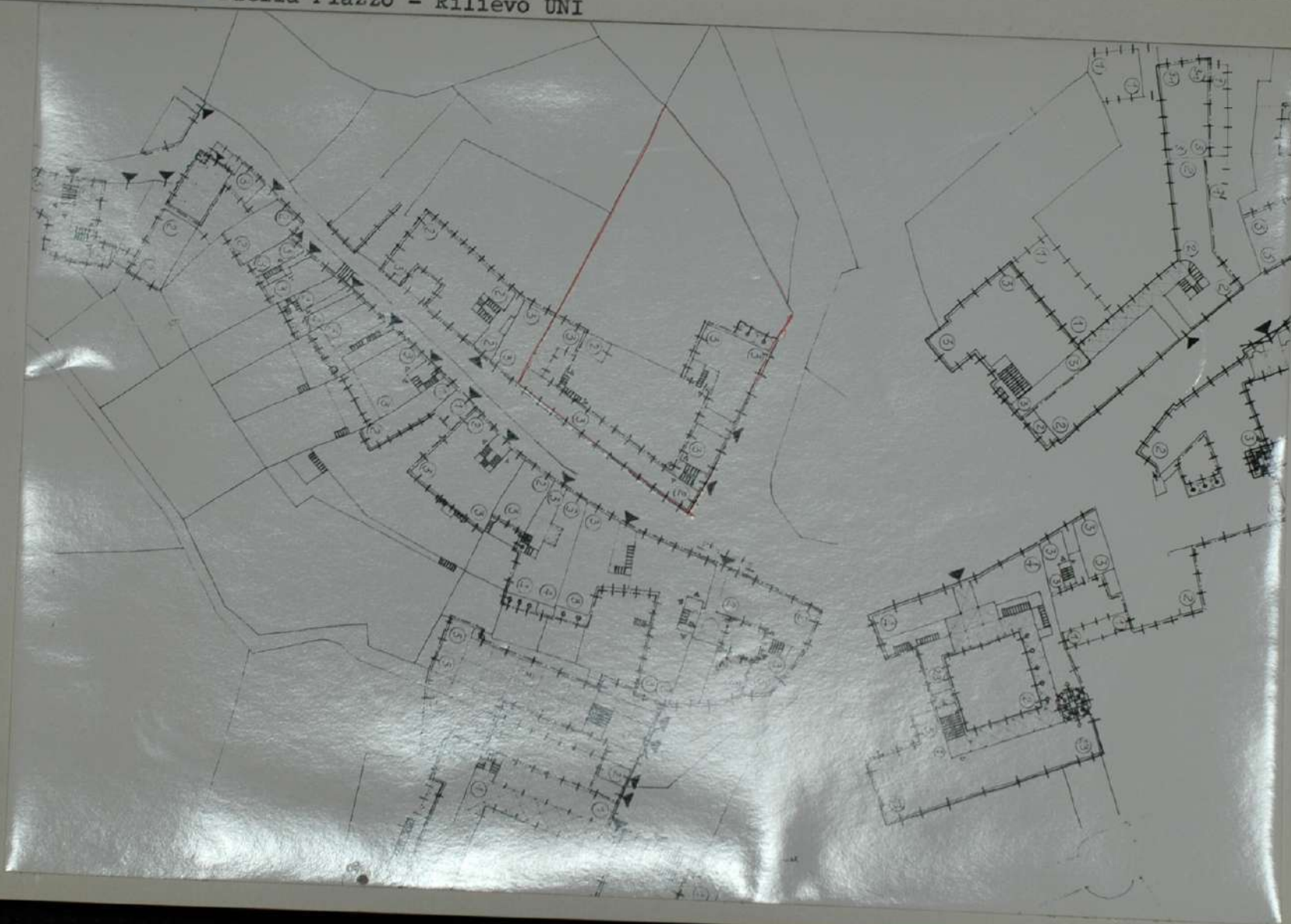
01/0 002 26 12 ITA:

SOPRINTENDENZA AI BENI AMBIENTALI ED  
ARCHITETTONICI

PIEMONTE

ALLEGATO N. 10

Biella-Piazzo - Rilievo UNI



(00.000)

A	N. CATALOGO GENERALE	N. CATALOGO INTERNAZIONALE	REGIONE	N.
01/0 0022612		ITA: SOPRINTENDENZA AI BENI AMBIENTALI ED ARCHITETTONICI	PIEMONTE	

ALLEGATO N. *11* stralcio P.R.G. del Comune di Biella : ex monastero di S.Caterina

