

I.G.M.

(Biella F. 451)

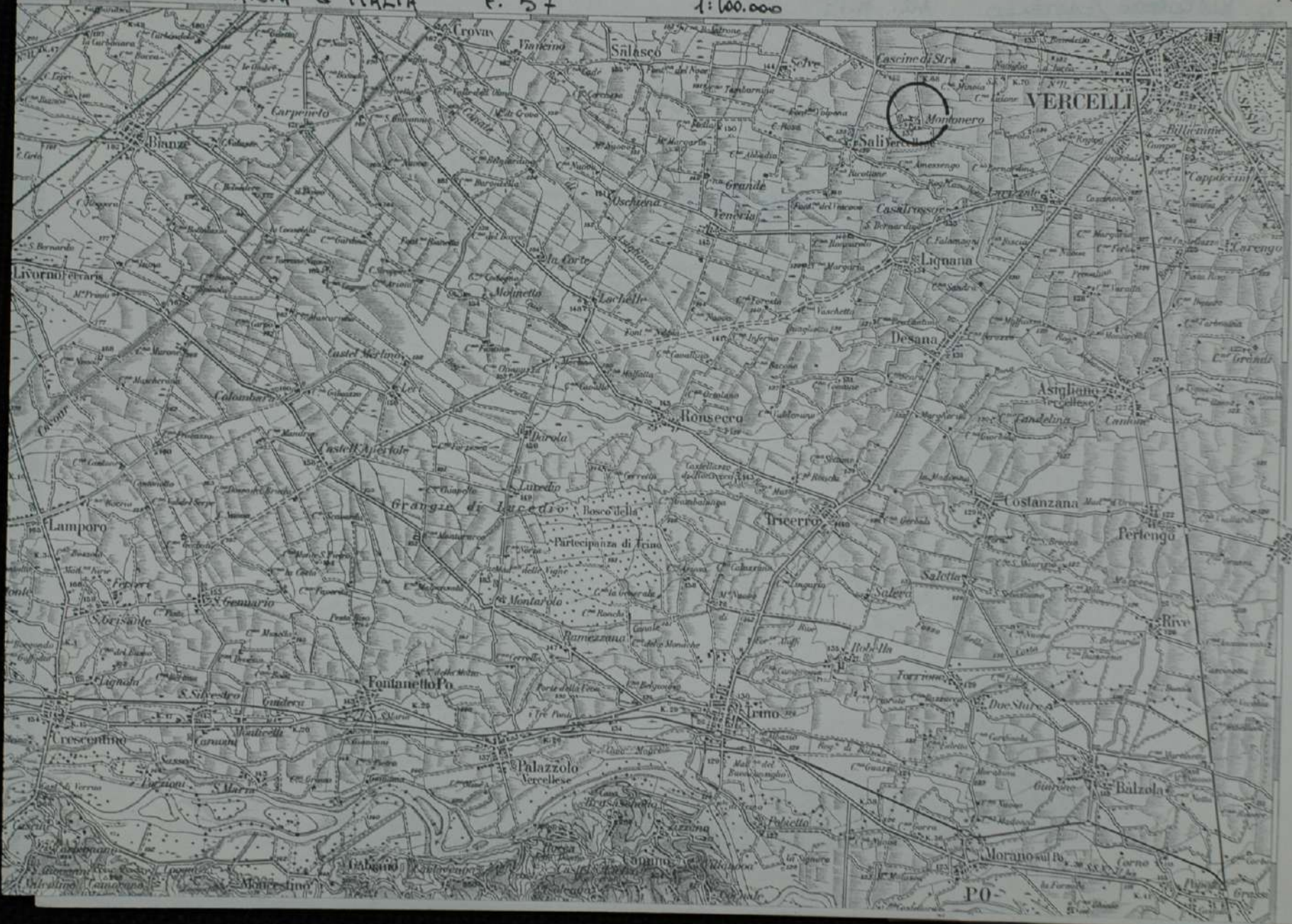
CARTA D'ITALIA

F. 57

1:100.000

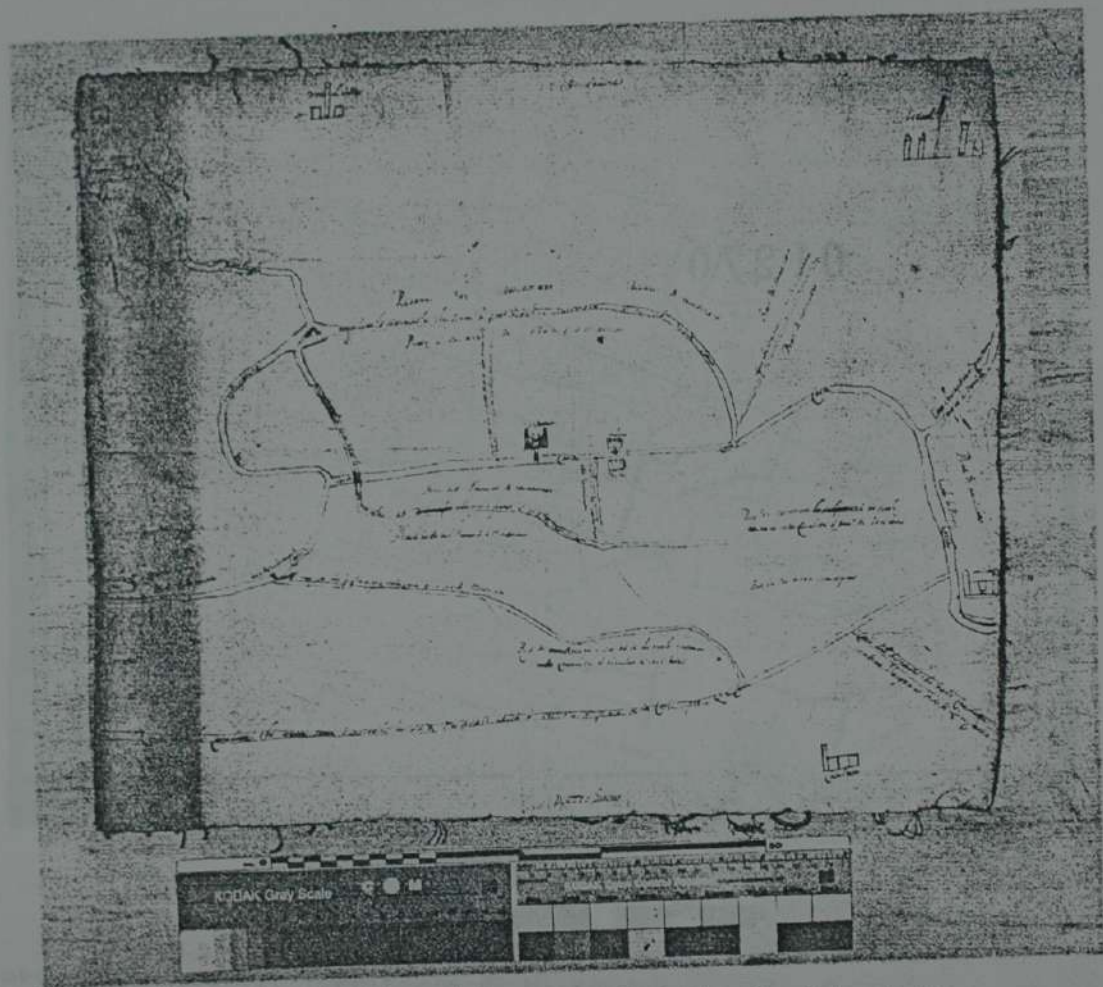
4°00'

45°20'

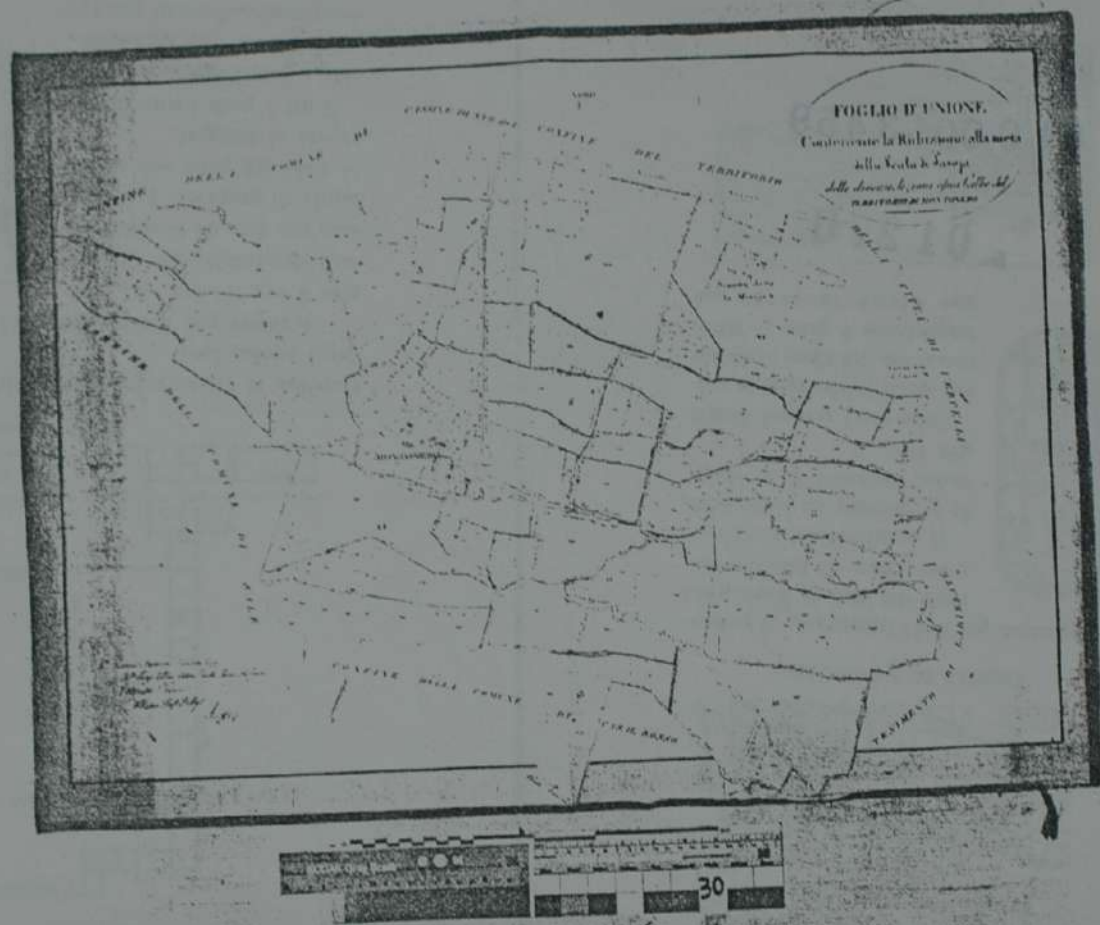


M

(Mortara F. 56)



Bonetto: Tipo dimostrativo dei possessi nella Grangia di Montonaro, s.d. (1662). Archivio storico dell'Orine Mauriziano



Giovanni Martorelli: Territorio di Montonero, s.d.; (1820)  
 Archivio storico dell'Ordine Mauriziano

eretta e commutata in Commenda Magistrale l'Abbazia di S. Maria di Lucedio, parte dell'antichissimo e grandioso Monastero di tal



Montonero - Entrata al Castello.

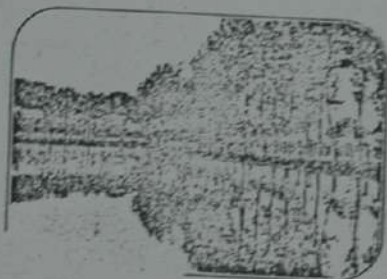


TENUTA DI MONTONERO.

nome, prima dei monaci Benedettini, poi dei Cistercensi, di padronato dal Re di Sardegna, come Duca di Monferrato.

Il podere *Valle dell'Olmo* fu acquistato da certo Giovanni Spinelli il 19 maggio 1825.

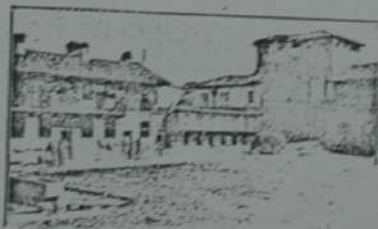
Sono tutti terreni fertili nei quali predomina la coltivazione del riso; prodotto importante è pure il latte, che viene lavorato sul



Castello di Montonero.

posto ottenendo burro, e formaggi Gorgonzola.

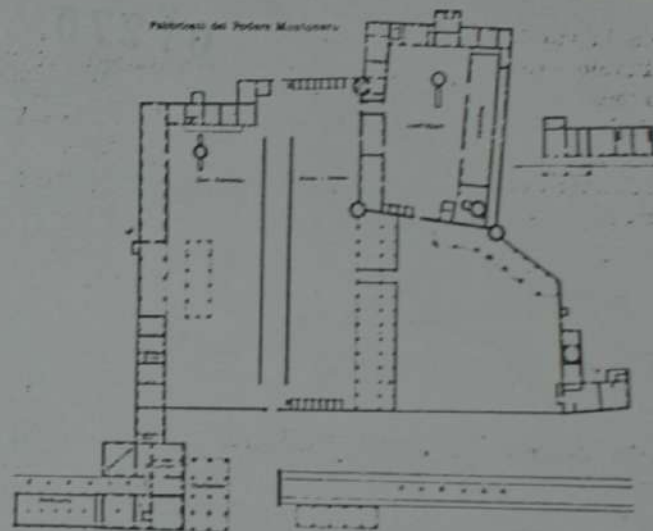
Il Podere *Montonero*, dal quale prende il nome l'intera Economia, è il più importante per l'estensione e la bontà dei suoi terreni e per l'ampiezza dei suoi fabbricati, che comprendono pregevoli ed artistici



Castello di Montonero.

avanzi di un antico castello dichiarato monumento nazionale.

Per uniformarsi alle disposizioni sanitarie della legge sulle risaie furono costruiti ampi dormitori per operai avventizi; quello di Montonero è capace di 200 persone; a Montonero pure si è in-



Pianta fabbricati Montonero.

trapresa la ricostruzione delle abitazioni coloniche per le famiglie degli operai fissi.

L'acqua per l'irrigazione dei prati e per la coltivazione del riso è ora fornita dai canali demaniali; per il passato era data da alcuni fontanili di proprietà privata, in quantità però non sufficiente ai bisogni.

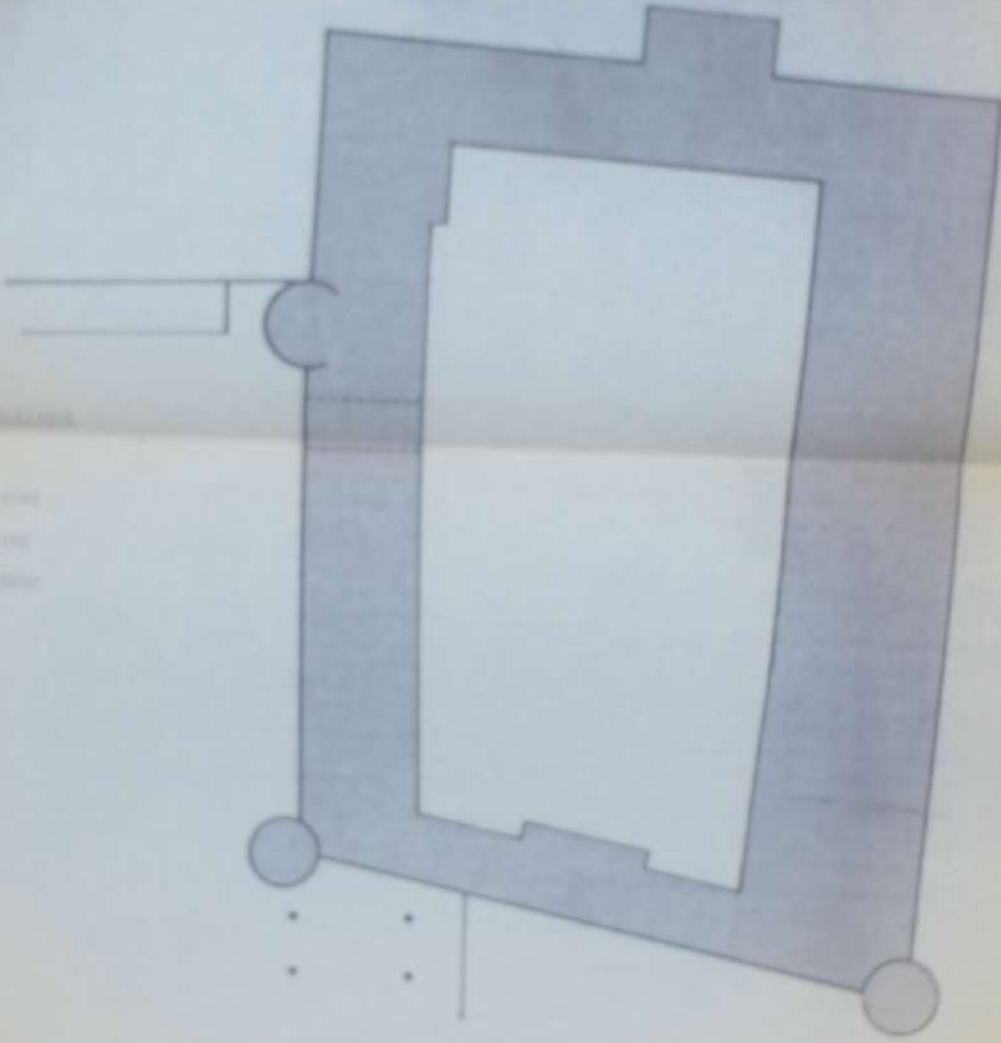
Tutti i poderi sono affittati e per l'intera Economia, che ha una superficie complessiva di ettari 557,34




è previsto per l'esercizio 1914 il seguente reddito lordo:

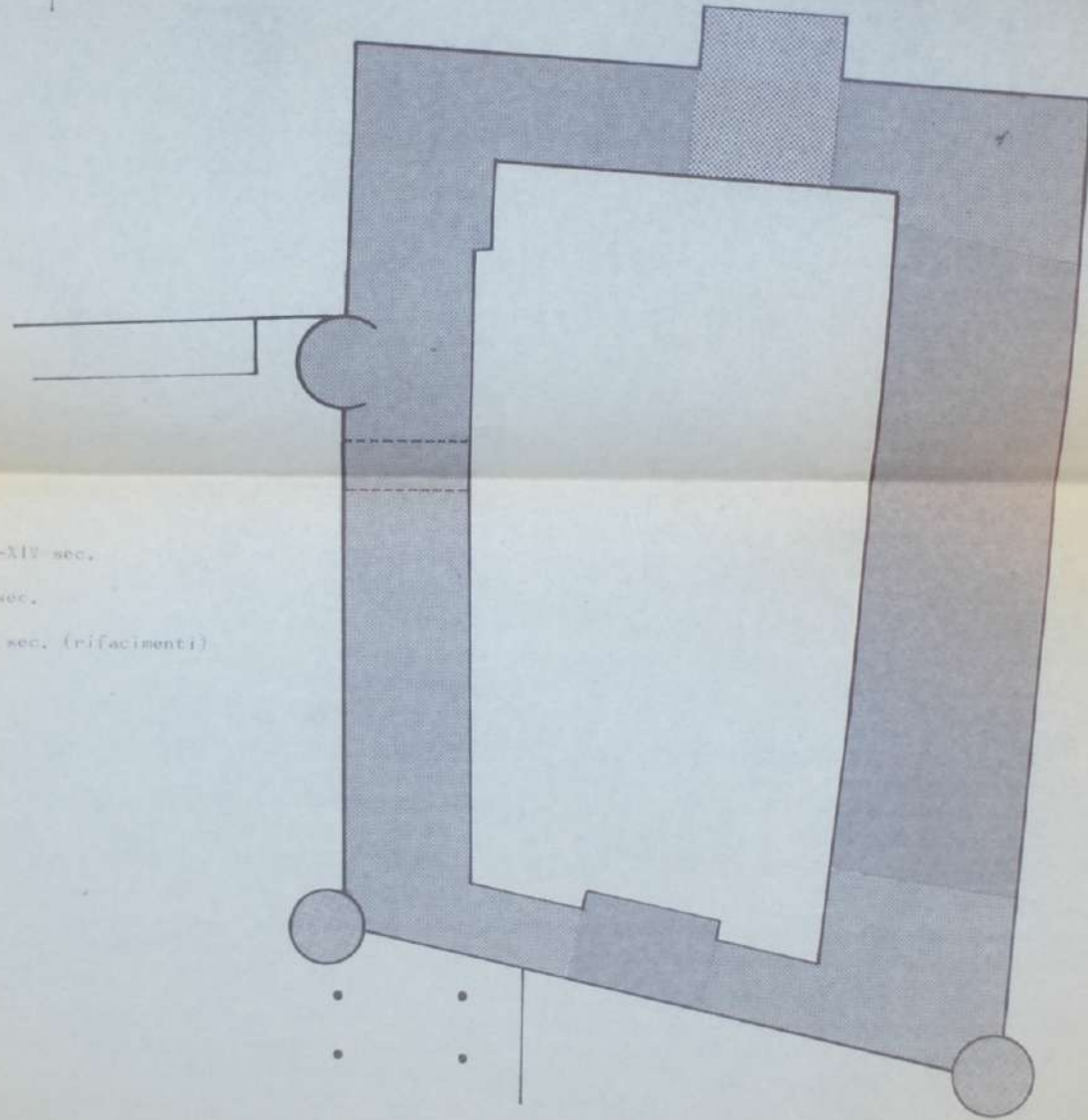


Montonero.

EXTRACTED BY MICROFILM UNIT



-  MASONRY
-  PLASTER
-  CONCRETE



FASI STORICHE

- XII-XIV sec.
- XV sec.
- XIX sec. (rifacimenti)