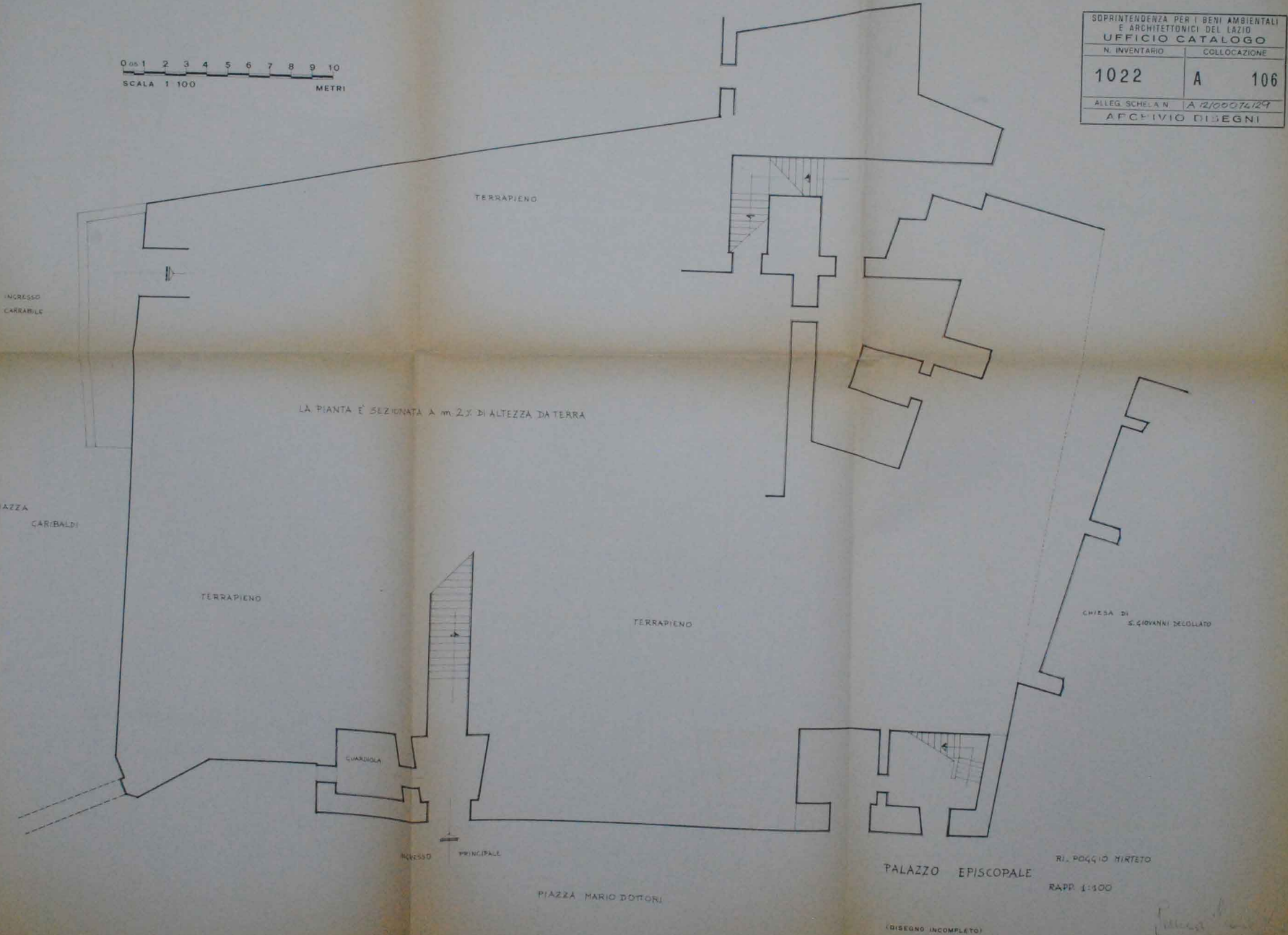
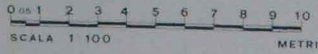


SOPRINTENDENZA PER I BENI AMBIENTALI E ARCHITETTONICI DEL LAZIO	
UFFICIO CATALOGO	
N. INVENTARIO	COLLOCAZIONE
1022	A 106
ALLEG. SCHEMA N. LA 2100074/29	
ARCHIVIO DISEGNI	



LA PIANTA E' SEZIONATA A m. 2,5' DI ALTEZZA DA TERRA

PALAZZO EPISCOPALE

RIL. POGGIO MIRTO

RAPP. 1:400

PIAZZA MARIO DOTTORI

(DISEGNO INCOMPLETO)

Palazzo Episcopale