



MINISTERO PER I BENI CULTURALI E AMBIENTALI
UFFICIO CENTRALE PER I BENI AMBIENTALI ARCHITETTONICI ARCHEOLOGICI
ARTISTICI E STORICI
ISTITUTO CENTRALE PER IL CATALOGO E LA DOCUMENTAZIONE



TSK	(tipo scheda)	A	◇ LIR	(livello di ricerca)	I
NCT	NCTR	(codice regione)	09	NCTN	(n. cat. gen.)
	ESC	(ente schedatore)	S 16		
	ECP	(ente competente)	S 16		
PVC	PVCP	(provincia)	PO	PVCC	(comune) CARMIGNANO
	PVCF	(frazione)			
	PVCL	(località)			
△ CST	CSTN	(numero d'ordine)	01	CSTD	(denominazione) CARMIGNANO
	CSTA	(carattere amministrativo del c.s.)			Capoluogo Municipale
△ ZUR	ZURN	(numero)		ZURD	(tipo e denominazione)
△ SET	SETT	(tipo)	TP		
	SETN	(num. del settore)		SETD	(denominazione)
	SETP	(num. nel settore)			
OGT	OGTT	(tipo)	Chiesa		
	OGTQ	(qualificazione)	Parrocchiale		
	OGTD	(denominazione)	CHIESA DI SAN MICHELE ARCANGELO		
UBV	UBVD	(denom. spazio viabilistico affaccio principale)			Piazza SS. Michele e Francesco
	★ UBVN	(numero civico)		UBVK	(indic. chilom.)
CTS	CTSF	(foglio)	22	CTSD	(data foglio)
	★ CTSP	(particella)	B		
★ CDG	CDGG	(indicazione generica)	Proprietà: ente ecclesiastico		
	CDGS	(indicazione specifica)	Parrocchia di San Michele e Francesco		
	CDGI	(indirizzo)	Piazza SS. Michele e Francesco - CARMIGNANO (PO)		
★ ALN	ALNT	(tipo evento)		ALND	(data)
VIN	VINL	(legge)		VINA	(articolo)
	VIND	(estremi provvedimento)		VINR	(data registr.)
STU	STUT	(strumento urb. in vigore)	P.R.G. 1985		
	STUN	(sintesi normativa di zona)	Restauri/manutenzione ordinaria		
□ CRD	CRDR	(sistema di riferimento)			
	CRDX	(longitudine)		CRDY	(latitudine)
★ △ AUT	AUTN	(nome autore)		AUTI	(ruolo autore)
△ ATB	ATBD	(denominazione ambito culturale)	Maestranze locali	ATBI	(riferimento all'intervento) costruzione
△ REL	RELS	(secolo)	XIV	RELF	(frazione di secolo) I metà
△ REV	REVS	(secolo)	XIV	REVF	(frazione di secolo) I metà
△ PNT	PNTS	(schema)	Ad aula	PNTF	(forma) rettangolare
★ △ SVC	SVCM	(materiali)	Pietra / laterizio (muratura portante) / pietra serena (ricorsi e decorazioni)		
★ △ SOF	SOFG	(genere)	A capanna		
	SOFF	(forma)			
★ △ CPM	CPMM	(materiali)	Laterizio		
	★ USA	(uso attuale)	Chiesa		
△ USO	USOD	(uso originario)	Chiesa		
★ FTA	FTAN	(negativo) I (SBAA FI)		FTAT	(note) vista frontale (1998)
	SFC	(stralcio foglio catastale)	1		
★ ALG	ALGT	(tipo)	IGM 1:25.000 / Relazione storico artistica	ALGN	(numero) 2/3
★ RSE	RSER	(riferimento argomento)			
	RSEC	(codici)			
★ CMP	CMPD	(data)	1998	GMPN	(compilatore) Brunetti O.
	★ FUR	(funzionario responsabile)	Passalacqua R.		
	○ OSS	(osservazioni)	Stato di conservazione: buono		

Legenda: NCT (codice univoco), PVC (localizzazione amministrativa), CST (centro storico), ZUR (zona urbana), SET (settore), OGT (oggetto), UBV (ubicazione), CTS (catasto), CDG (condizione giuridica), ALN (mutamenti di titolarità/possesso/detenzione), VIN (vincoli), STU (strumenti urbanistici), CRD (coordinate), AUT (autore), ATB (ambito culturale), REL (cronologia, estremo remoto), REV (cronologia, estremo recente), PNT (pianta), SVC (tipologia costruttiva delle strutture verticali), SOF (tipologia costruttiva delle strutture di orizzontamento), CPM (manto di copertura), USA (uso attuale), USO (uso storico), FTA (fotografie allegate), SFC (stralcio foglio catastale), ALG (elaborati grafici e cartografici), RSE (riferimento altre schede), CMP (compilazione).

◇ Il campo va compilato con la lettera I in caso di scheda inventariale, con la lettera I/V per le schede di inventariazione dei vincoli. In presenza di schede di catalogazione o di precatalogazione già redatte, la lettera V dovrà essere seguita rispettivamente dalle lettere C o P.

★ I campi devono essere considerati ripetitivi.


△ Nella compilazione della scheda inventariale le voci possono essere considerate facoltative ove l'informazione non sia desumibile dall'osservazione diretta dell'opera.

□ Il campo va compilato solo in assenza di indirizzo o, fuori dai centri urbani, di dati catastali disponibili.

○ La compilazione è facoltativa. Il campo può essere utilizzato per brevi note aggiuntive di notizie storico-critiche o altro.

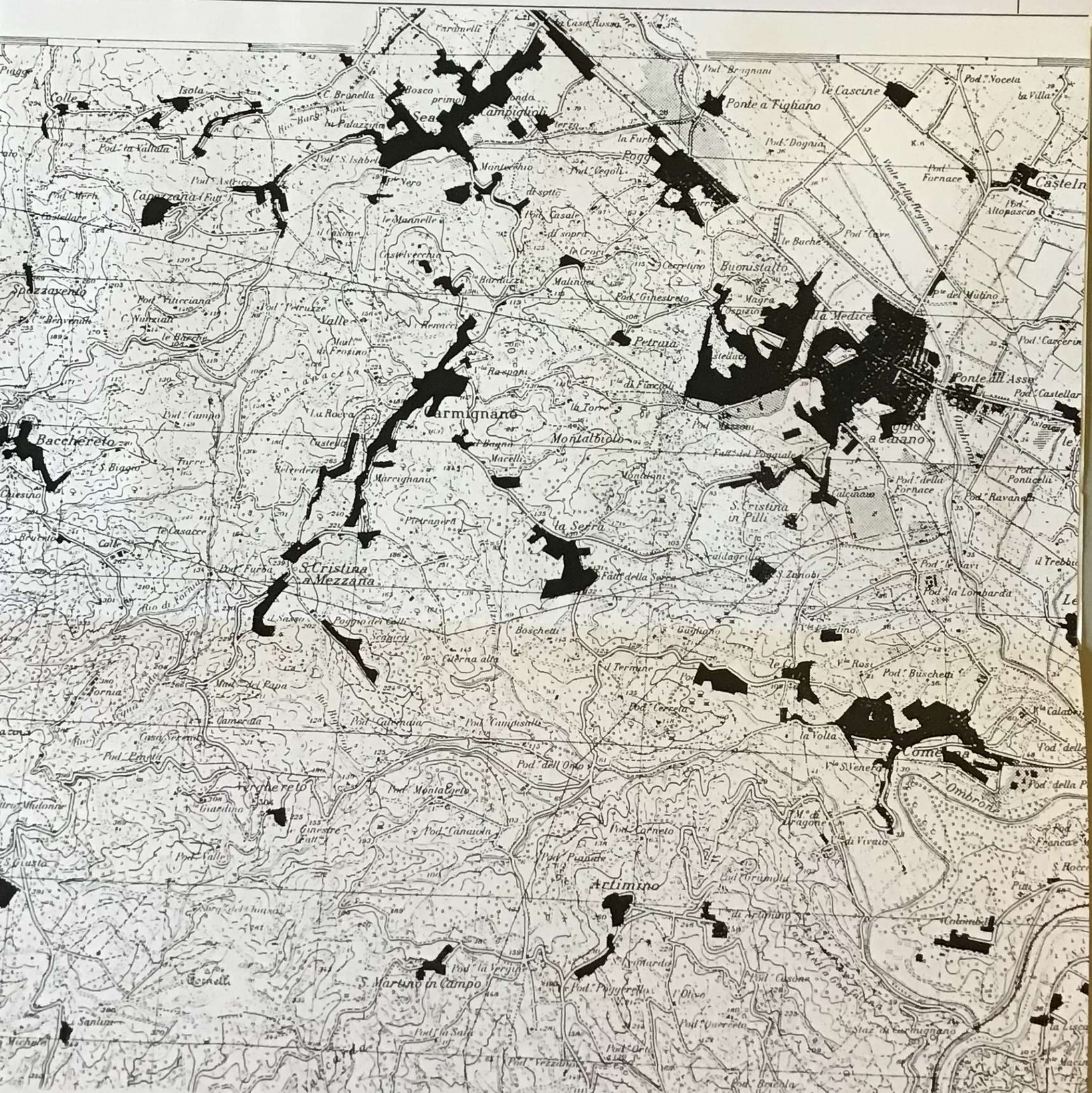
Alle schede di opere vincolate occorre allegare fotocopia dell'atto di vincolo e, ove disponibile, della scheda di catalogo. In presenza della scheda di catalogazione o di precatalogazione è obbligatorio riportare nel sottocampo NCTN il numero di catalogo generale già assegnato. Per le schede di opere vincolate la compilazione del campo autore è obbligatoria.



A	N. CATALOGO GENERALE	N. CATALOGO INTERNAZIONALE	 MINISTERO PER I BENI E LE ATTIVITÀ CULTURALI ISTITUTO CENTRALE PER IL CATALOGO E LA DOCUMENTAZIONE	REGIONE	N.
	09/	ITA:	SOPRINTENDENZA PER I BENI AMBIENTALI E ARCHITETTONICI PER LE PROV. DI FIRENZE, PISTOIA E PRATO	16	TOSCANA
ALLEGATO N. 1 PO-CARMIGNANO CHIESA DI SAN MICHELE ARCANGELO Estratto di mappa Catastale 1:1000; F.22 p.B					

MINISTERO DELLE FINANZE
 DIPARTIMENTO DEL TERRITORIO
 Ufficio Tecnico Erariale di FIRENZE
 Operatore : FIGCL6
 Comune di CARMIGNANO
 Foglio : 22
 PARTICELLE RICHIESTE : B, 80, A, 78, 81, 82, 83





1	MODELLO SCHEDA	2	ALLEGATO N°
	A		3
	N° CATALOGO GENERALE		
A 2			
	N° CATALOGO INTERNAZIONALE		
3	ITA		

MINISTERO PER I BENI CULTURALI E AMBIENTALI
ISTITUTO CENTRALE PER IL CATALOGO E LA DOCUMENTAZIONE

SOPRINTENDENZA AI BENI AMBIENTALI E
ARCHITETTONICI DI FIRENZE E PISTOIA

OGGETTO DELLA SCHEDA:

PO-CARMIGNANO CHIESA DI SAN MICHELE ARCANGELO

OGGETTO DELL'ALLEGATO:

RELAZIONE STORICO ARTISTICA

DATA
ALLEGATO ESEGUITO DA:

Oronzo BRUNETTI

Oronzo Brunetti