



MINISTERO PER I BENI CULTURALI E AMBIENTALI  
UFFICIO CENTRALE PER I BENI AMBIENTALI ARCHITETTONICI ARCHEOLOGICI  
ARTISTICI E STORICI  
ISTITUTO CENTRALE PER IL CATALOGO E LA DOCUMENTAZIONE

	TSK	(tipo scheda)	OA	◇ LIR	(livello di ricerca)	I/V/c
NCT	NCTR	(codice regione)	09	NCTN	(n. cat. gen.)	00173027
	ESC	(ente schedatore)	S16			
	ECP	(ente competente)	S16			
	EPR	(ente proponente)				
PVC	PVCP	(provincia)	PO	PVCC	(comune)	Prato
	PVCF	(frazione)				
	PVCL	(località)				
LDC	LDCT	(tipologia)	palazzo			
	LDCN	(denominazione)	Palazzo Comunale			
	LDCQ	(qualificazione)				
	LDCC	(complesso monum. appartenenza)				
	LDCM	(denomin. raccolta museale)				
	LDCS	(specifiche e note)	esterno, facciata			
★ INV	INVN	(numero)		INVD	(data)	□ INVS (stima)
OGT	OGTD	(definizione)	cartiglio			
	OGTV	(identificazione)	opera isolata			
QNT	QNTN	(numero)				
SGT	SGTI	(identificazione)	stemma mediceo			
	SGTT	(titolo)				
△★ DTZ	DTZG	(secolo)	XVI	DTZS	(frazione di secolo)	metà
△★ DTS	DTSI	(da)	1548/07/25	DTSF	(a)	1550/10/09
△★ AUT	AUTN	(nome autore)	Battista del Tasso			
	AUTR	(ruolo autore)	disegno ed esecuzione			
	ATB	(ambito culturale)				
	AAT	(altre attribuzioni)				
△★ EDT	EDTN	(nome)				
	EDTZ	(zecca)		EDTA	(autorità)	
★ MTC	MTC	(materia e tecnica)	pietra serena scolpita			
MIS	MISU	(unità)		MISA	(alt.)	MISL (largh.)
	MISP	(profondità)		MISD	(diam.)	MISN (lung.)
	MISS	(spessore)		MISG	(peso)	
CDG	CDGG	(indicazione generica)	proprietà ente locale			
	CDGS	(indicazione specifica)	Comune di Prato, Assessorato al Patrimonio			
	CDGI	(indirizzo)	via dei Tintori, 48 Prato			
★ NVC	NVCT	(tipo provvedimento)	notificazione (L 364/1909)			
	NVCE	(estremi provvedimento)	1913/06/10	NVCD	(data notifica)	
★ ALN	ALNT	(tipo evento)		ALND	(data evento)	
	ALNN	(note)				
★ FTA	FTAN	(negativo)	1 (SBAA FI 17600)	FTAT	(note)	veduta dal basso (1994)
★ CMP	CMPD	(data compilazione)	1994	CMPN	(compilatore)	Parenti M. Michele Parenti
	★ FUR	(funzionario responsabile)	Dalla Negra R.			
	○ OSS	(osservazioni)	stato di conservazione: discreto			



Legenda: NCT (codice univoco), PVC (localizzazione geografica di collocazione), LDC (collocazione specifica), INV (inventario di museo o di soprintendenza), OGT (oggetto), QNT (quantità), SGT (soggetto), DTZ (cronologia generica), DTS (cronologia specifica), AUT (autore), EDT (editori/stampatori), MIS (misure), CDG (condizione giuridica), NVC (provvedimenti di tutela), ALN (mutamenti di titolarità/possesso/detenzione), FTA (fotografie allegate), CMP (compilazione).

◇ Il campo va compilato con la lettera I in caso di scheda inventariale, con la lettera I/V per le schede di inventariazione dei dati inerenti al vincolo. In presenza di schede di catalogazione o di precatalogazione già redatte, la lettera V dovrà essere seguita rispettivamente dalle lettere C o P.

□ Compilazione riservata alle opere di proprietà statale, con indicazione dell'entità desunta dall'inventario patrimoniale.

★ I campi devono essere considerati ripetitivi.

△ Nella compilazione della scheda inventariale le voci possono essere considerate facoltative ove l'informazione non sia desumibile dall'osservazione diretta dell'opera.

○ La compilazione è facoltativa. Il campo può essere utilizzato per brevi note aggiuntive di notizie storico-critiche o altro.

Alle schede di opere vincolate occorre allegare fotocopia dell'atto di vincolo e, ove disponibile, della scheda di catalogo. In presenza della scheda di catalogazione o di precatalogazione è obbligatorio che il numero di catalogo generale già assegnato sia riportato nel campo NCTN. Per le schede di opere vincolate la compilazione del campo autore è obbligatoria. Ove gli studi correnti non concordino con l'attribuzione desumibile dall'atto di vincolo, andrà riportata nel campo autore l'attribuzione indicata nell'atto, e nel campo AAT il nome dell'autore desunto dagli studi.





MINISTERO PER I BENI CULTURALI E AMBIENTALI  
UFFICIO CENTRALE PER I BENI AMBIENTALI ARCHITETTONICI ARCHEOLOGICI  
ARTISTICI E STORICI  
ISTITUTO CENTRALE PER IL CATALOGO E LA DOCUMENTAZIONE

	TSK	(tipo scheda)	OA	◇ LIR	(livello di ricerca)	I/V/C	
NCT	NCTR	(codice regione)	09	NCTN	(n. cat. gen.)	00173027	
	ESC	(ente schedatore)	S16				
	ECP	(ente competente)	S16				
	EPR	(ente proponente)					
PVC	PVCP	(provincia)	PO	PVCC	(comune)	Prato	
	PVCF	(frazione)					
	PVCL	(località)					
LDC	LDCT	(tipologia)	palazzo				
	LDCN	(denominazione)	Palazzo Comunale				
	LDCQ	(qualificazione)					
	LDCC	(complesso monum. appartenenza)					
	LDCM	(denomin. raccolta museale)					
	LDCS	(specifiche e note)	piano primo, sala				
★ INV	INVN	(numero)		INVD	(data)		□ INVS (stima)
OGT	OGTD	(definizione)	mostra di porta				
	OGTV	(identificazione)	opera isolata				
QNT	QNTN	(numero)					
SGT	SGTI	(identificazione)					
	SGTT	(titolo)					
△★ DTZ	DTZG	(secolo)	XVII	DTZS	(frazione di secolo)		
△★ DTS	DTSI	(da)		DTSF	(a)		
△★ AUT	AUTN	(nome autore)					
	AUTR	(ruolo autore)					
	ATB	(ambito culturale)	manifattura toscana				
	AAT	(altre attribuzioni)					
△★ EDT	EDTN	(nome)					
	EDTZ	(zecca)		EDTA	(autorità)		
★ MTC	(materia e tecnica)	pietra serena scolpita					
MIS	MISU	(unità)		MISA	(alt.)	105	MISL (largh.) 242
	MISP	(profondità)		MISD	(diam.)		MISN (lunghe.)
	MISS	(spessore)		MISG	(peso)		
CDG	CDGG	(indicazione generica)	proprietà ente locale				
	CDGS	(indicazione specifica)	Comune di Prato, Assessorato al Patrimonio				
	CDGI	(indirizzo)	via dei Tintori, 48 Prato				
★ NVC	NVCT	(tipo provvedimento)	notificazione (L. 364/1909)				
	NVCE	(estremi provvedimento)	1913/06/10	NVCD	(data notifica)		
★ ALN	ALNT	(tipo evento)		ALND	(data evento)		
	ALNN	(note)					
★ FTA	FTAN	(negativo)	1(SBAA FI 177598)	FTAT	(note)	veduta frontale (1994)	
★ CMP	CMPD	(data compilazione)	1994	CMPN	(compilatore)	Parenti M. Michele Lorenzi	
	★ FUR	(funzionario responsabile)	Della Negra R.				
	○ OSS	(osservazioni)	stato di conservazione: buono				



Legenda: NCT (codice univoco), PVC (localizzazione geografica di collocazione), LDC (collocazione specifica), INV (inventario di museo o di soprintendenza), OGT (oggetto), QNT (quantità), SGT (soggetto), DTZ (cronologia generica), DTS (cronologia specifica), AUT (autore), EDT (editori/stampatori), MIS (misure), CDG (condizione giuridica), NVC (provvedimenti di tutela), ALN (mutamenti di titolarità/possesso/detenzione), FTA (fotografie allegate), CMP (compilazione).

◇ Il campo va compilato con la lettera I in caso di scheda inventariale, con la lettera I/V per le schede di inventariazione dei dati inerenti al vincolo. In presenza di schede di catalogazione o di precatalogazione già redatte, la lettera V dovrà essere seguita rispettivamente dalle lettere C o P.

□ Compilazione riservata alle opere di proprietà statale, con indicazione dell'entità desunta dall'inventario patrimoniale.

★ I campi devono essere considerati ripetitivi.

△ Nella compilazione della scheda inventariale le voci possono essere considerate facoltative ove l'informazione non sia desumibile dall'osservazione diretta dell'opera.

○ La compilazione è facoltativa. Il campo può essere utilizzato per brevi note aggiuntive di notizie storico-critiche o altro.

Alle schede di opere vincolate occorre allegare fotocopia dell'atto di vincolo e, ove disponibile, della scheda di catalogo. In presenza della scheda di catalogazione o di precatalogazione è obbligatorio che il numero di catalogo generale già assegnato sia riportato nel campo NCTN. Per le schede di opere vincolate la compilazione del campo autore è obbligatoria. Ove gli studi correnti non concordino con l'attribuzione desumibile dall'atto di vincolo, andrà riportata nel campo autore l'attribuzione indicata nell'atto, e nel campo AAT il nome dell'autore desunto dagli studi.





MINISTERO PER I BENI CULTURALI E AMBIENTALI  
UFFICIO CENTRALE PER I BENI AMBIENTALI ARCHITETTONICI ARCHEOLOGICI  
ARTISTICI E STORICI  
ISTITUTO CENTRALE PER IL CATALOGO E LA DOCUMENTAZIONE

NCT	TSK (tipo scheda)	OA	◇ LIR (livello di ricerca)	I/V/C
	NCTR (codice regione)	09	NCTN (n. cat. gen.)	00173027
	ESC (ente schedatore)	S16		
	ECP (ente competente)	S16		
	EPR (ente proponente)			
PVC	PVCP (provincia)	PO	PVCC (comune)	Prato
	PVCF (frazione)			
	PVCL (località)			
LDC	LDCT (tipologia)	palazzo		
	LDCN (denominazione)	Palazzo Comunale		
	LDCQ (qualificazione)			
	LDCC (complesso monum. appartenenza)			
	LDCM (denomin. raccolta museale)			
	LDCS (specifiche e note)	piano primo, sala consigliare		
★ INV	INVN (numero)		INVD (data)	□ INVS (stima)
OGT	OGTD (definizione)	dipinto murale		
	OGTV (identificazione)	ciclo		
QNT	QNTN (numero)	2		
SGT	SGTI (identificazione)	Madonna con bambino fra i SS. Giovanni e Stefano; allegoria della giustizia		
	SGTT (titolo)			
△★ DTZ	DTZG (secolo)	XV	DTZS (frazione di secolo)	
△★ DTS	DTSI (da)		DTSF (a)	
△★ AUT	AUTN (nome autore)	Antonio di Miniato		
	AUTR (ruolo autore)	esecuzione		
	ATB (ambito culturale)			
	AAT (altre attribuzioni)			
△★ EDT	EDTN (nome)			
	EDTZ (zecca)		EDTA (autorità)	
★ MTC	(materia e tecnica)	affresco		
MIS	MISU (unità)		MISA (alt.)	420
	MISP (profondità)		MISD (diam.)	
	MISS (spessore)		MISG (peso)	
CDG	CDGG (indicazione generica)	proprietà ente locale		
	CDGS (indicazione specifica)	Comune di Prato, Assessorato al Patrimonio		
	CDGI (indirizzo)	via dei Tintori, 48 Prato		
★ NVC	NVCT (tipo provvedimento)	notificazione (L 364/1909)		
	NVCE (estremi provvedimento)	1913/06/10	NVCD (data notifica)	
★ ALN	ALNT (tipo evento)		ALND (data evento)	
	ALNN (note)			
★ FTA	FTAN (negativo)	1 (SBAA FI 177596)	FTAT (note)	veduta frontale (1994)
★ CMP	CMPD (data compilazione)	1994	CMPN (compilatore)	Parenti M. Michele Parenti
★ FUR	(funzionario responsabile)	Dalla Negra R.		
○ OSS	(osservazioni)	stato di conservazione: buono		



Legenda: NCT (codice univoco), PVC (localizzazione geografica di collocazione), LDC (collocazione specifica), INV (inventario di museo o di soprintendenza), OGT (oggetto), QNT (quantità), SGT (soggetto), DTZ (cronologia generica), DTS (cronologia specifica), AUT (autore), EDT (editori/stampatori), MIS (misure), CDG (condizione giuridica), NVC (provvedimenti di tutela), ALN (mutamenti di titolarità/possesso/detenzione), FTA (fotografie allegate), CMP (compilazione).

◇ Il campo va compilato con la lettera I in caso di scheda inventariale, con la lettera I/V per le schede di inventariazione dei dati inerenti al vincolo. In presenza di schede di catalogazione o di precatalogazione già redatte, la lettera V dovrà essere seguita rispettivamente dalle lettere C o P.

□ Compilazione riservata alle opere di proprietà statale, con indicazione dell'entità desunta dall'inventario patrimoniale.

★ I campi devono essere considerati ripetitivi.

△ Nella compilazione della scheda inventariale le voci possono essere considerate facoltative ove l'informazione non sia desumibile dall'osservazione diretta dell'opera.

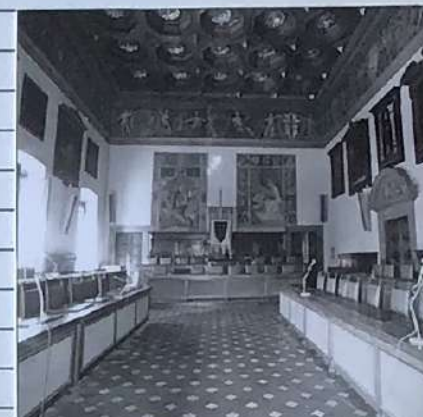
○ La compilazione è facoltativa. Il campo può essere utilizzato per brevi note aggiuntive di notizie storico-critiche o altro.

Alle schede di opere vincolate occorre allegare fotocopia dell'atto di vincolo e, ove disponibile, della scheda di catalogo. In presenza della scheda di catalogazione o di precatalogazione è obbligatorio che il numero di catalogo generale già assegnato sia riportato nel campo NCTN. Per le schede di opere vincolate la compilazione del campo autore è obbligatoria. Ove gli studi correnti non concordino con l'attribuzione desumibile dall'atto di vincolo, andrà riportata nel campo autore l'attribuzione indicata nell'atto, e nel campo AAT il nome dell'autore desunto dagli studi.



MINISTERO PER I BENI CULTURALI E AMBIENTALI  
UFFICIO CENTRALE PER I BENI AMBIENTALI ARCHITETTONICI ARCHEOLOGICI  
ARTISTICI E STORICI  
ISTITUTO CENTRALE PER IL CATALOGO E LA DOCUMENTAZIONE

NCT	TSK	(tipo scheda)	OA	◇ LIR	(livello di ricerca)	I/V	
	NCTR	(codice regione)	09	NCTN	(n. cat. gen.)		
	ESC	(ente schedatore)	S16				
	ECP	(ente competente)	S16				
	EPR	(ente proponente)					
PVC	PVCP	(provincia)	PO	PVCC	(comune)	Prato	
	PVCF	(frazione)					
	PVCL	(località)					
LDC	LDCT	(tipologia)	palazzo				
	LDCN	(denominazione)	Palazzo Comunale				
	LDCQ	(qualificazione)					
	LDCC	(complesso monum. appartenenza)					
	LDCM	(denomin. raccolta museale)					
	LDCS	(specifiche e note)	primo piano, sala consigliare				
★ INV	INVN	(numero)		INVD	(data)		□ INVS (stima)
OGT	OGTD	(definizione)	dipinto murale				
	OGTV	(identificazione)	ciclo				
QNT	QNTN	(numero)	2				
SGT	SGTI	(identificazione)	"Justitie militante" contornata dai busti di altre 6 virtù				
	SGTT	(titolo)					
△★ DTZ	DTZG	(secolo)	XV	DTZS	(frazione di secolo)		
△★ DTS	DTSI	(da)		DTSF	(a)		
△★ AUT	AUTN	(nome autore)	Antonio di Miniato				
	AUTR	(ruolo autore)	esecuzione				
	ATB	(ambito culturale)					
	AAT	(altre attribuzioni)					
△★ EDT	EDTN	(nome)					
	EDTZ	(zecca)		EDTA	(autorità)		
★ MTC	MTC	(materia e tecnica)	affresco				
MIS	MISU	(unità)		MISA	(alt.)	420	MISL (largh.) 330
	MISP	(profondità)		MISD	(diam.)		MISN (lung.)
	MISS	(spessore)		MISG	(peso)		
CDG	CDGG	(indicazione generica)	proprietà ente locale				
	CDGS	(indicazione specifica)	Comune di Prato, Assessorato al patrimonio				
	CDGI	(indirizzo)	via dei Tintori, 48 Prato				
★ NVC	NVCT	(tipo provvedimento)	notificazione (L 364/1909)				
	NVCE	(estremi provvedimento)	1913/06/10	NVCD	(data notifica)		
★ ALN	ALNT	(tipo evento)		ALND	(data evento)		
	ALNN	(note)					
★ FTA	FTAN	(negativo)	1 (SBAA FI 177597)	FTAT	(note)	veduta frontale (1994)	
★ CMP	CMPD	(data compilazione)	1994	CMPN	(compilatore)	Parenti M. Michele Perenti	
	★ FUR	(funzionario responsabile)	Della Negra R.				
	○ OSS	(osservazioni)	Stato di conservazione : buono				



Legenda: NCT (codice univoco), PVC (localizzazione geografica di collocazione), LDC (collocazione specifica), INV (inventario di museo o di soprintendenza), OGT (oggetto), QNT (quantità), SGT (soggetto), DTZ (cronologia generica), DTS (cronologia specifica), AUT (autore), EDT (editori/stampatori), MIS (misure), CDG (condizione giuridica), NVC (provvedimenti di tutela), ALN (mutamenti di titolarità/possesso/detenzione), FTA (fotografie allegate), CMP (compilazione).

◇ Il campo va compilato con la lettera I in caso di scheda inventariale, con la lettera I/V per le schede di inventariazione dei dati inerenti al vincolo. In presenza di schede di catalogazione o di precatalogazione già redatte, la lettera V dovrà essere seguita rispettivamente dalle lettere C o P.

□ Compilazione riservata alle opere di proprietà statale, con indicazione dell'entità desunta dall'inventario patrimoniale.

★ I campi devono essere considerati ripetitivi.

△ Nella compilazione della scheda inventariale le voci possono essere considerate facoltative ove l'informazione non sia desumibile dall'osservazione diretta dell'opera.

○ La compilazione è facoltativa. Il campo può essere utilizzato per brevi note aggiuntive di notizie storico-critiche o altro.

Alle schede di opere vincolate occorre allegare fotocopia dell'atto di vincolo e, ove disponibile, della scheda di catalogo. In presenza della scheda di catalogazione o di precatalogazione è obbligatorio che il numero di catalogo generale già assegnato sia riportato nel campo NCTN. Per le schede di opere vincolate la compilazione del campo autore è obbligatoria. Ove gli studi correnti non concordino con l'attribuzione desumibile dall'atto di vincolo, andrà riportata nel campo autore l'attribuzione indicata nell'atto, e nel campo AAT il nome dell'autore desunto dagli studi.





MINISTERO PER I BENI CULTURALI E AMBIENTALI  
UFFICIO CENTRALE PER I BENI AMBIENTALI ARCHITETTONICI ARCHEOLOGICI  
ARTISTICI E STORICI  
ISTITUTO CENTRALE PER IL CATALOGO E LA DOCUMENTAZIONE

NCT	TSK	(tipo scheda)	OA	◇ LIR	(livello di ricerca)	I/V/C	
	NCTR	(codice regione)	09	NCTN	(n. cat. gen.)	00173027	
	ESC	(ente schedatore)	S16				
	ECP	(ente competente)	S16				
	EPR	(ente proponente)					
PVC	PVCP	(provincia)	PO	PVCC	(comune)	Prato	
	PVCF	(frazione)					
	PVCL	(località)					
LDC	LDCT	(tipologia)	palazzo				
	LDCN	(denominazione)	Palazzo Comunale				
	LDCQ	(qualificazione)					
	LDCC	(complesso monum. appartenenza)					
	LDCM	(denomin. raccolta museale)					
	LDCS	(specifiche e note)	piano primo, sala				
★ INV	INVN	(numero)		INVD	(data)		□ INVS (stima)
OGT	OGTD	(definizione)	soffitto ligneo				
	OGTV	(identificazione)	opera isolata				
QNT	QNTN	(numero)					
SGT	SGTI	(identificazione)					
	SGTT	(titolo)					
△ ★ DTZ	DTZG	(secolo)	XVII	DTZS	(frazione di secolo)		
△ ★ DTS	DTSI	(da)		DTSF	(a)		
△ ★ AUT	AUTN	(nome autore)					
	AUTR	(ruolo autore)					
	ATB	(ambito culturale)	ambito toscano				
	AAT	(altre attribuzioni)					
△ ★ EDT	EDTN	(nome)					
	EDTZ	(zecca)		EDTA	(autorità)		
★ MTC	MTC	(materia e tecnica)	legno intagliato				
MIS	MISU	(unità)		MISA	(alt.)		MISL (largh.) 800
	MISP	(profondità)		MISD	(diam.)		MISN (lungh.) 1500
	MISS	(spessore)		MISG	(peso)		
CDG	CDGG	(indicazione generica)	proprietà ente locale				
	CDGS	(indicazione specifica)	Comune di Prato, Assessorato al Patrimonio				
	CDGI	(indirizzo)	via dei Tintori, 48 Prato				
★ NVC	NVCT	(tipo provvedimento)	notificazione (L 364/1909)				
	NVCE	(estremi provvedimento)	1913/06/10	NVCD	(data notifica)		
★ ALN	ALNT	(tipo evento)		ALND	(data evento)		
	ALNN	(note)					
★ FTA	FTAN	(negativo)	1(SBAA FI 177599)	FTAT	(note)	veduta dal basso (1994)	
★ CMP	CMPD	(data compilazione)	1994	CMPN	(compilatore)	Parenti M. Michele Lorenz	
	★ FUR	(funzionario responsabile)	Dalla Negra R.				
	○ OSS	(osservazioni)	stato di conservazione: buono				



Legenda: NCT (codice univoco), PVC (localizzazione geografica di collocazione), LDC (collocazione specifica), INV (inventario di museo o di soprintendenza), OGT (oggetto), QNT (quantità), SGT (soggetto), DTZ (cronologia generica), DTS (cronologia specifica), AUT (autore), EDT (editori/stampatori), MIS (misura), CDG (condizione giuridica), NVC (provvedimenti di tutela), ALN (mutamenti di titolarità/possesso/detenzione), FTA (fotografie allegate), CMP (compilazione).

◇ Il campo va compilato con la lettera I in caso di scheda inventariale, con la lettera I/V per le schede di inventariazione dei dati inerenti al vincolo. In presenza di schede di catalogazione o di precatalogazione già redatte, la lettera V dovrà essere seguita rispettivamente dalle lettere C o P.

□ Compilazione riservata alle opere di proprietà statale, con indicazione dell'entità desunta dall'inventario patrimoniale.

★ I campi devono essere considerati ripetitivi.

△ Nella compilazione della scheda inventariale le voci possono essere considerate facoltative ove l'informazione non sia desumibile dall'osservazione diretta dell'opera.

○ La compilazione è facoltativa. Il campo può essere utilizzato per brevi note aggiuntive di notizie storico-critiche o altro.

Alle schede di opere vincolate occorre allegare fotocopia dell'atto di vincolo e, ove disponibile, della scheda di catalogo. In presenza della scheda di catalogazione o di precatalogazione è obbligatorio che il numero di catalogo generale già assegnato sia riportato nel campo NCTN. Per le schede di opere vincolate la compilazione del campo autore è obbligatoria. Ove gli studi correnti non concordino con l'attribuzione desumibile dall'atto di vincolo, andrà riportata nel campo autore l'attribuzione indicata nell'atto, e nel campo AAT il nome dell'autore desunto dagli studi.