



RACCOMANDATA CON R.R.

464



SOPRINTENDENZA AI MONUMENTI
DELLA LOMBARDIA

Milano li 23 MAR. 1964

Al Signor Sindaco del Comune di

REBECCO SUL NAVIGLIO (Milano)

e p.c.

Al Ministero della Pubblica Istruzione
Direzione Generale Antichità e Belle
Arti

ROMA

N. 2246 LP/cs

Risposta a n. del N.

Allegati 1

OGGETTO REBECCO SUL NAVIGLIO (Milano) -
Palazzo Comunale - Vincolo.

Per conoscenza e norma si informa, che il Palazzo Comunale di Rebecco sul Naviglio (Milano), segnato in catasto con il mapp.343 confinante con la Via Dante e i mapp.1135-1136-327 è sottoposto a tutte le disposizioni contenute ai sensi della vigente legge per la tutela delle cose di interesse artistico e storico 1 giugno 1939 n.1089.

"Il Palazzo municipale di Rebecco-sul Naviglio è un pregevole esempio di villa neo-classica. Presenta in facciata un corpo centrale con quattro semicolonne tuscaniche di ordine gigante, sorreggenti un attico con balaustre e vasi. Nell'interno uno scalone conduce al piano nobile dove si conservano locali coperti da pregevoli soffitti lignei a cassettoni. Nella cinta si trovano interessanti episodi di architetture scenografiche di reminiscenza barocca quali, fondali e cancellate in ferro battuto".



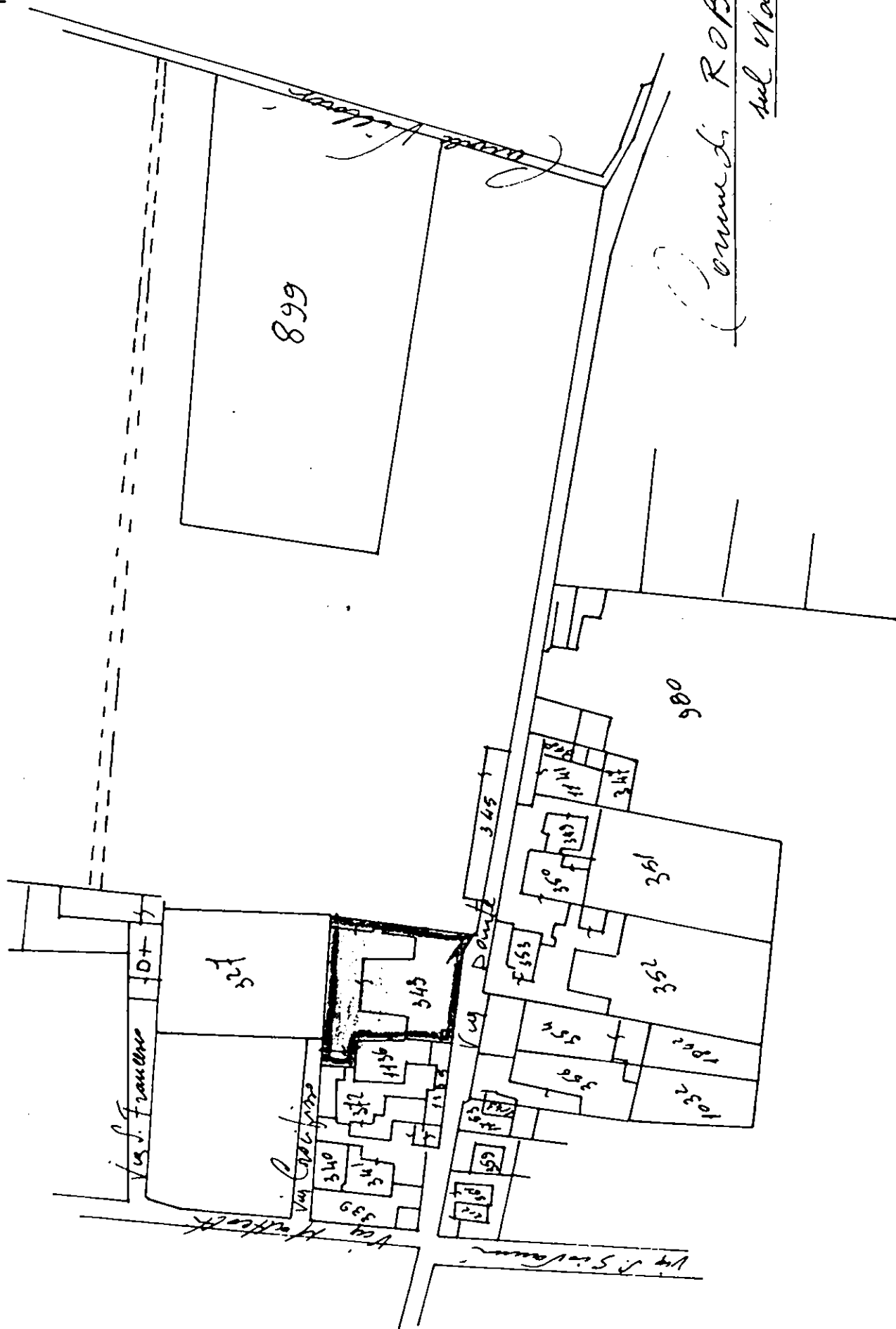
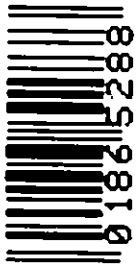
IL SOPRINTENDENTE

(L. Crema)

L. Costa

LA PRESENTE NOTIFICA HA VALORE
DI DECRETO DI VINCOLO AI SENSI
DELLA LEGGE 1 GIUGNO 1939 N. 1089.





Comune di ROVERETO
sul Naviglio (MI)