


N. CATALOGO GENERALE	N. CATALOGO INTERNAZIONALE	 MINISTERO PER I BENI CULTURALI E AMBIENTALI DIREZ. GEN. DELLE ANTICHITA' E BELLE ARTI	REGIONE	N.
01/00041813	ITA:	SOPRINTENDENZA BENI AMBIENTALI ED ARCHITETTONICI DI TORINO	PIEMONTE	2
ALLEGATO N. <u>1</u>		AT - MONTEMAGNO		

(5605238) Roma, 1975 - Ist. Poligr. Stato - S. (c. 400.000)

Estratto mappa N.C.E.U. (aggiornata 1961)
F.5 part. C



25 28 30 32 33 34 35 36 40 41 42 43 44 46 48 49 50 51 52 53 54 55 56 57 58 59 60 61 64 65 66 67 69 71 72 74 75 76 77 79 80 81 82 83 87 88 90 91 92 93 94 95 96 97 99 101 102 103 104 106 107 108 110 111 113 114 117 116 115 114 113 112 111 110 109 108 107 106 105 104 103 102 101 100 99 98 97 96 95 94 93 92 91 90 89 88 87 86 85 84 83 82 81 80 79 78 77 76 75 74 73 72 71 70 69 68 67 66 65 64 63 62 61 60 59 58 57 56 55 54 53 52 51 50 49 48 47 46 45 44 43 42 41 40 39 38 37 36 35 34 33 32 31 30 29 28 27 26 25

184 185 187 188 189 190 191 193 194 195 196 197 198 199 200 201 202 203 204 205 206 207 208 209 210 211 212 213 214 215 218 219 220 221 222 223 224 225 226 227 228 229 230

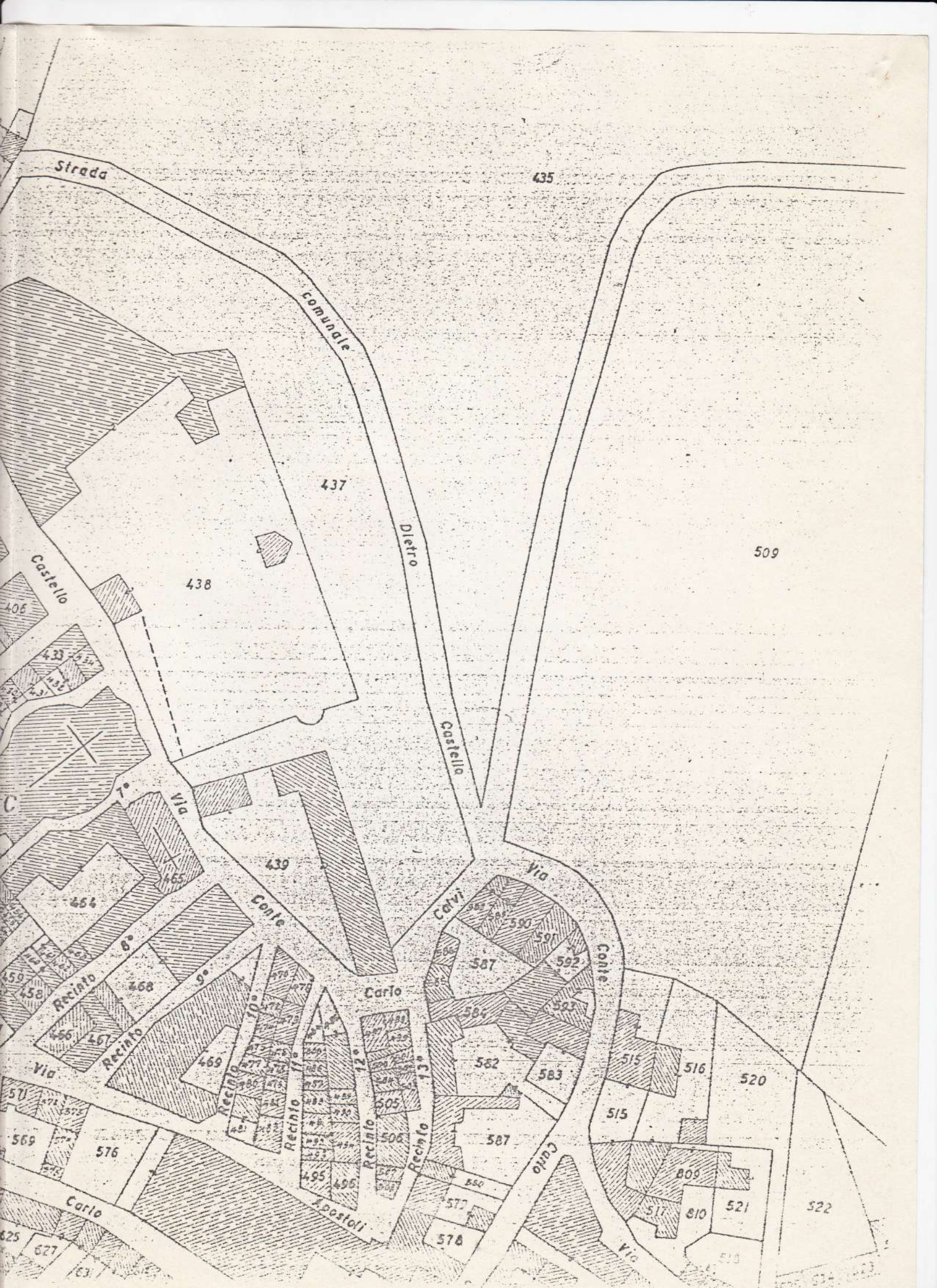
279 275 280 281 282 285 286 288 289 293 295 296 300 301 302 304 305 306 307 310 311 312 313 314 315 316 317 318 319 320 321 322 323 324 325 326 327 328 329 330 331 332 333 334 335 336 337 338 339 340 341 342 343 344 345 346 347 348 349 350 351 352 353 354 355 356 357 358 359 360 361 362 363 364 365 366 367 368 369 370 371 372 373 374 375 376 377 378 379 380 381 382 383 384 385 386 387 388 389 390 391 392 393 394 395 396 397 398 399 400 401 402 403 404 405 406 407 408 409 410 411 412 413 414 415 416 417 418 419 420 421 422 423 424 425 426 427 428 429 430 431 432 433 434 435 436 437 438 439 440 441 442 443 444 445 446 447 448 449 450 451 452 453 454 455 456 457 458 459 460 461 462 463 464 465 466 467 468 469 470 471 472 473 474 475 476 477 478 479 480 481 482 483 484 485 486 487 488 489 490 491 492 493 494 495 496 497 498 499 500 501 502 503 504 505 506 507 508 509 510 511 512 513 514 515 516 517 518 519 520 521 522 523 524 525 526 527 528 529 530 531 532 533 534 535 536 537 538 539 540 541 542 543 544 545 546 547 548 549 550 551 552 553 554 555 556 557 558 559 560 561 562 563 564 565 566 567 568 569 570 571 572 573 574 575 576 577 578 579 580 581 582 583 584 585 586 587 588 589 590 591 592 593 594 595 596 597 598 599 600 601 602 603 604 605 606 607 608 609 610 611 612 613 614 615 616 617 618 619 620 621 622 623 624 625

577 846 834

Via Riberli
Via Castello
Via Mezzena
Via Safforipa
Via Conte
Piazza Umberto I
Piazza S. Martino
Piazza Apostoli

Recinto 2°
Recinto 3°
Recinto 4°
Recinto 5°
Recinto 6°

152



Strada

435

comunale

437

Dietro

509

438

Castello

Castello

Via

Conte

Carvi

Via

Conte

Carlo

Carlo

Carlo

Via

Carlo

Via

Recinto 10°

Recinto 12°

Recinto 13°

Apastoli

406

433

434

435

436

437

438

439

440

441

442

443

444

445

446

447

448

449

464

465

459

458

456

457

458

459

460

461

462

470

471

472

473

474

475

476

477

478

479

480

481

482

483

484

485

486

487

488

489

490

491

492

493

494

495

496

497

498

499

500

501

502

503

504

505

506

507

508

509

510

511

512

513

514

515

516

517

518

519

520

521

522

523

524

525

526

527

528

529

530

531

532

533

534

535

536

537

538

539

540

541

542

543

544

545

546

547

548

549

550

551

552

553

554

555

556

557

558

559

560

561

562

563

564

565

566

567

568

569

570

571

572

573

574

575

576

577

578

579

580

581

582

583

584

585

586

587

588

589

590

591

592

593

594

595

596

597

598

599

600

601

602

603

604

605

606

607

608

609

610

611

612

613

614

615

616

617

618

619

620

621

622

623

624

625

626

627

628

629

630

631

632

633

634

635

636

637

638

639

640

N. CATALOGO GENERALE

N. CATALOGO INTERNAZIONALE



MINISTERO PER I BENI CULTURALI E AMBIENTALI
DIREZ. GEN. DELLE ANTICHITA' E BELLE ARTI

REGIONE

N.

01/00041813

ITA:

SOPRINTENDENZA BENI AMBIENTALI ED
ARCHITETTONICI DI TORINO

PIEMONTE

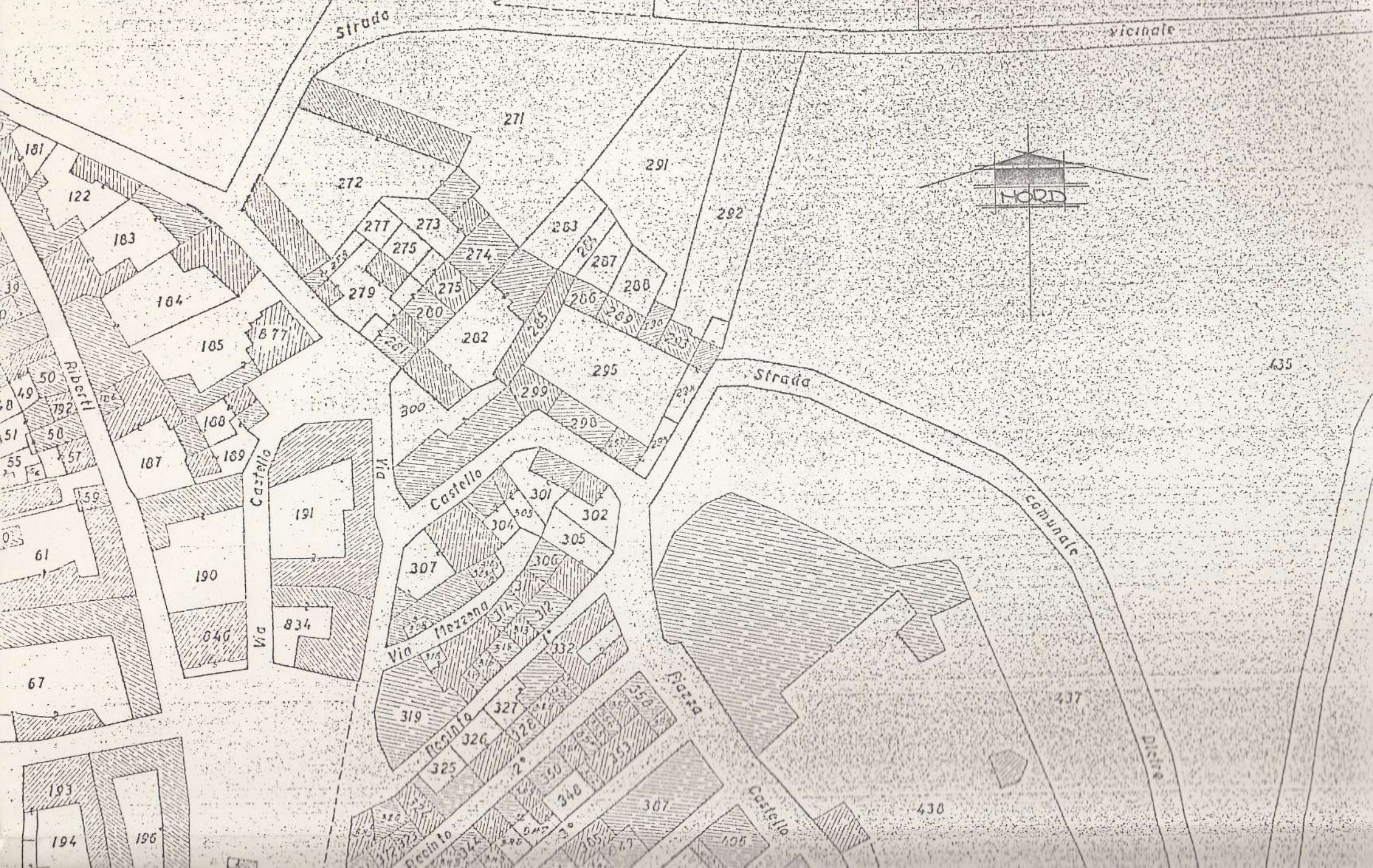
2

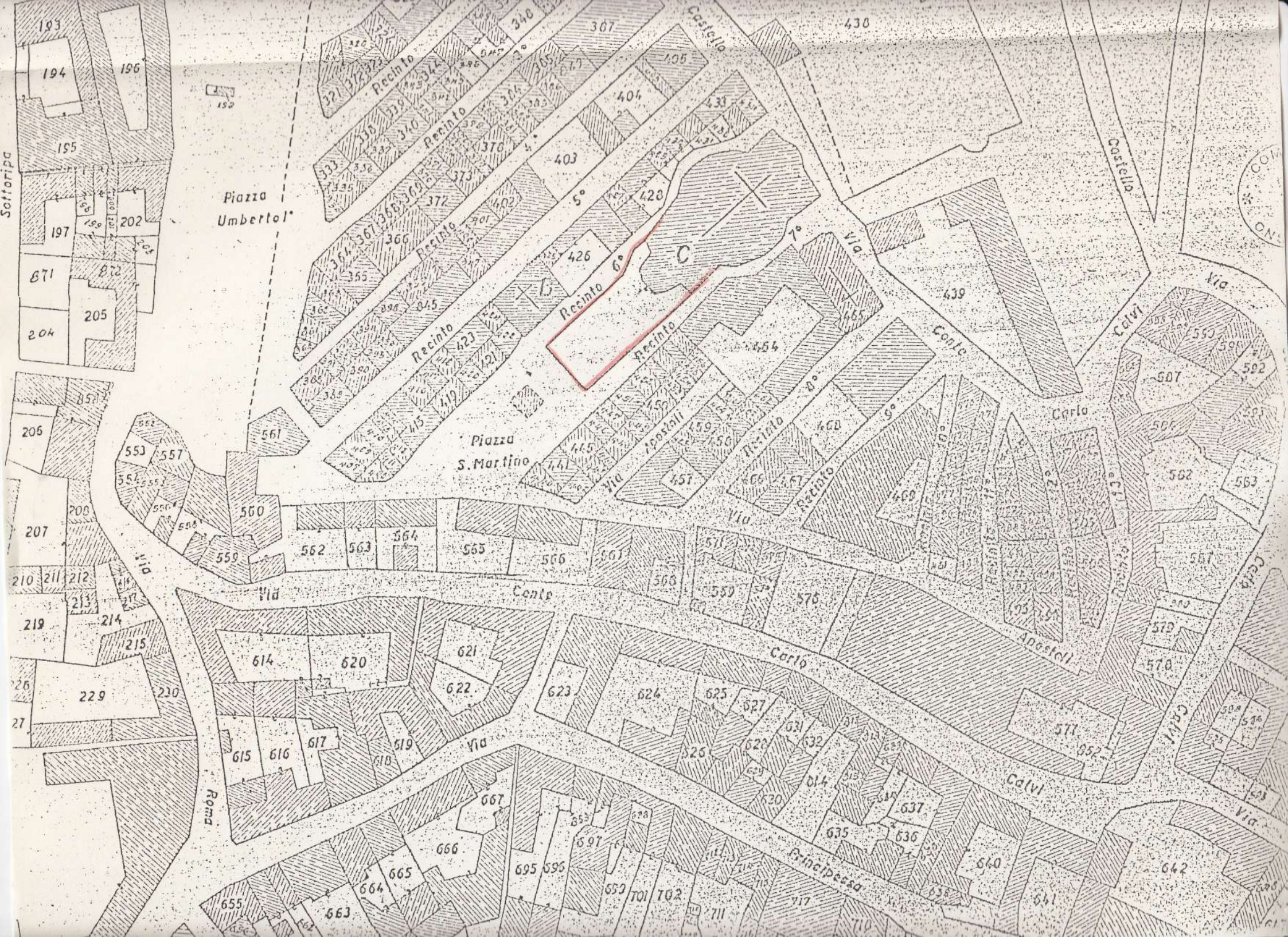
ALLEGATO N. 2

AT - MONTEMAGNO

(5605238) Roma, 1975 - Ist. Poligr. Stato - S. (c. 400.000)

Estratto Mappa N.C.E.U. (aggiornata nel 1961).
P.5 part. C





Piazza Umberto I

Piazza S. Martino

Roma

Recinto 6°

Recinto

Recinto

Recinto 8°

Carlo

Calvi

Principessa

Castello

Via

Carlo

Carlo

Carlo

Carlo

Via

CON

193
194
196
195
197
202
871
872
204
205

205
207
210
211
212
213
219
214
215

26
27
229
210
614
620
621
622
623
624
625
627
628
629
630
631
632
633
634
635
636
637
638
639
640
641
642

553
557
554
555
556
558
559
560
561
562
563
564
565
566
567
568
569
570
571
572
573
574
575
576
577
578
579
580
581
582
583
584
585
586
587
588
589
590
591
592
593
594
595
596
597
598
599
600
601
602
603
604
605
606
607
608
609
610
611
612
613
614
615
616
617
618
619
620
621
622
623
624
625
626
627
628
629
630
631
632
633
634
635
636
637
638
639
640
641
642

371
372
373
374
375
376
377
378
379
380
381
382
383
384
385
386
387
388
389
390
391
392
393
394
395
396
397
398
399
400
401
402
403
404
405
406
407
408
409
410
411
412
413
414
415
416
417
418
419
420
421
422
423
424
425
426
427
428
429
430
431
432
433
434
435
436
437
438
439
440
441
442
443
444
445
446
447
448
449
450
451
452
453
454
455
456
457
458
459
460
461
462
463
464
465
466
467
468
469
470
471
472
473
474
475
476
477
478
479
480
481
482
483
484
485
486
487
488
489
490
491
492
493
494
495
496
497
498
499
500

430
439
507
508
509
510
511
512
513
514
515
516
517
518
519
520
521
522
523
524
525
526
527
528
529
530
531
532
533
534
535
536
537
538
539
540
541
542
543
544
545
546
547
548
549
550
551
552
553
554
555
556
557
558
559
560
561
562
563
564
565
566
567
568
569
570
571
572
573
574
575
576
577
578
579
580
581
582
583
584
585
586
587
588
589
590
591
592
593
594
595
596
597
598
599
600

643
644
645
646
647
648
649
650
651
652
653
654
655
656
657
658
659
660
661
662
663
664
665
666
667
668
669
670
671
672
673
674
675
676
677
678
679
680
681
682
683
684
685
686
687
688
689
690
691
692
693
694
695
696
697
698
699
700
701
702
703
704
705
706
707
708
709
710
711
712
713
714
715
716
717
718
719
720

N. CATALOGO GENERALE

N. CATALOGO INTERNAZIONALE



MINISTERO PER I BENI CULTURALI E AMBIENTALI
DIREZ. GEN. DELLE ANTICHITA' E BELLE ARTI

REGIONE

N.

01/00041813

ITA:

SOPRINTENDENZA BENI AMBIENTALI ED
ARCHITETTONICI DI TORINO

PIEMONTE

2


ALLEGATO N. 3

AT - MONTEMAGNO

(5605238) Roma, 1975 - Ist. Poligr. Stato - S. (c. 400.000)

MAPPA 11170 (A.C.M.)

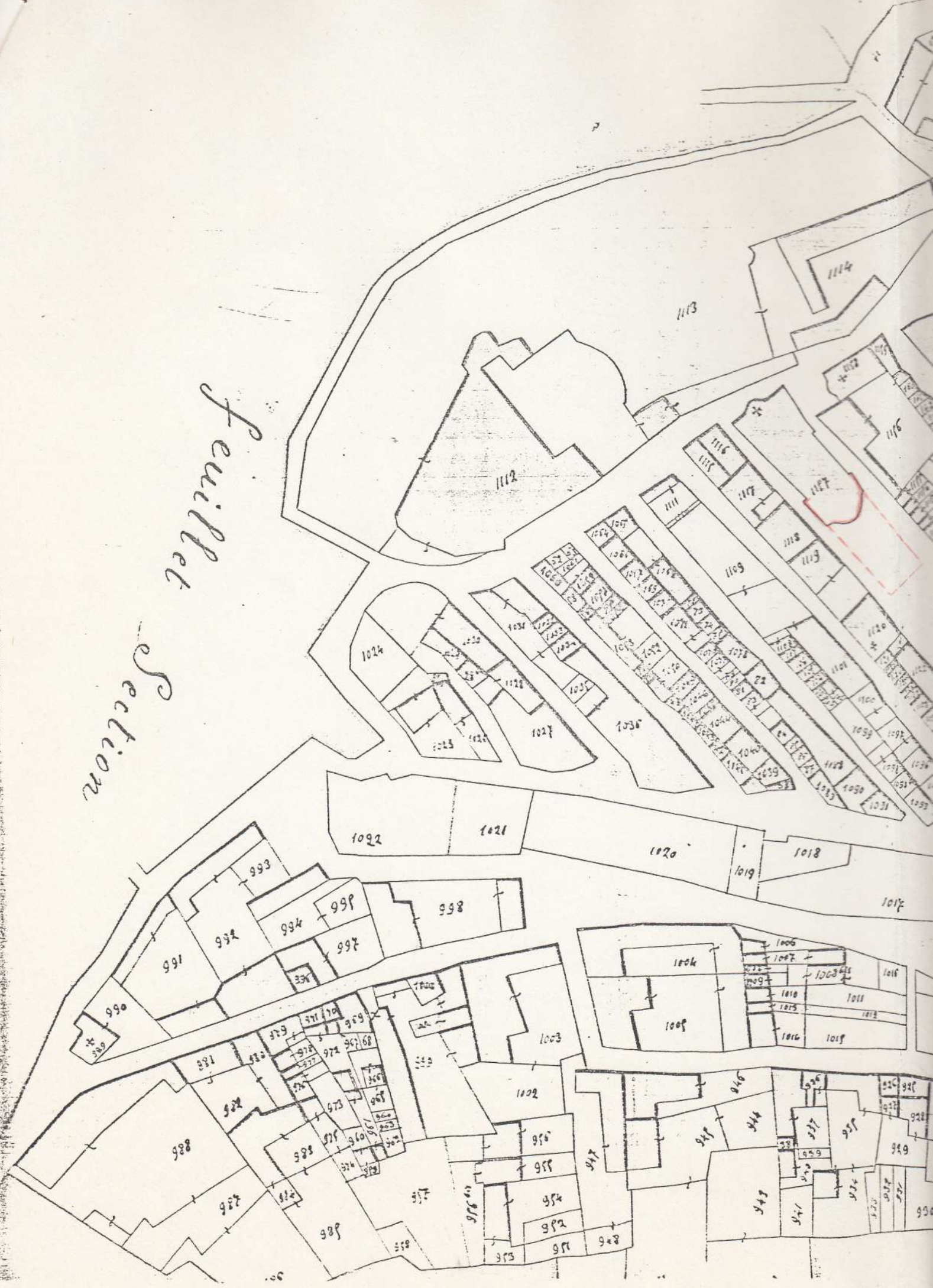


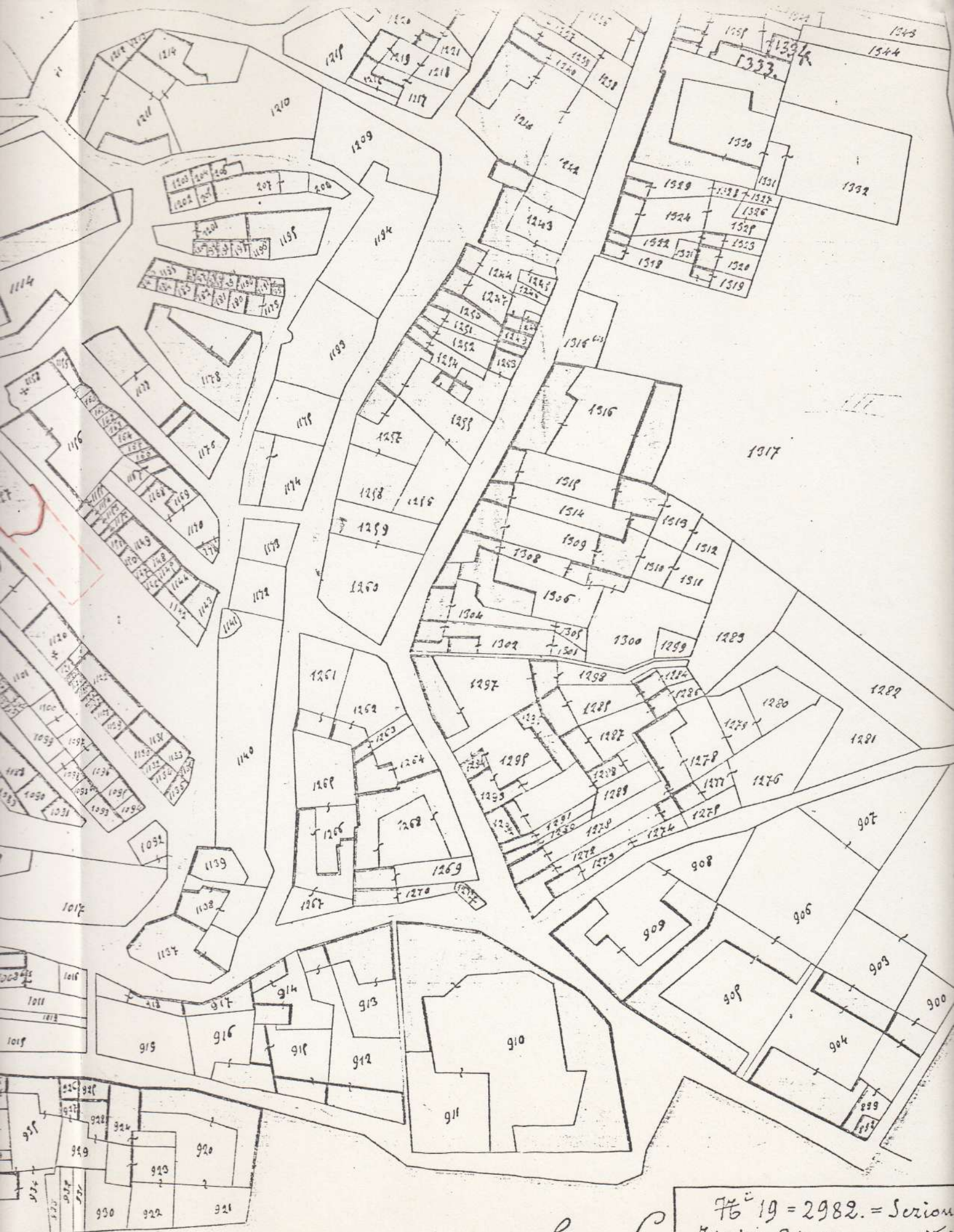
N. CATALOGO GENERALE	N. CATALOGO INTERNAZIONALE	 MINISTERO PER I BENI CULTURALI E AMBIENTALI DIREZ. GEN. DELLE ANTICHITA' E BELLE ARTI	REGIONE	/ N.
01/00041813	ITA:		PIEMONTE	2
ALLEGATO N. <u>4</u>		AT - MONTEMAGNO		

(5605238) Roma, 1975 - Ist. Poligr. Stato - S. (c. 400.000)

Mappa Catastale del 1812 (aggiornata nel 1859).


Seuillet Section





Scavellat

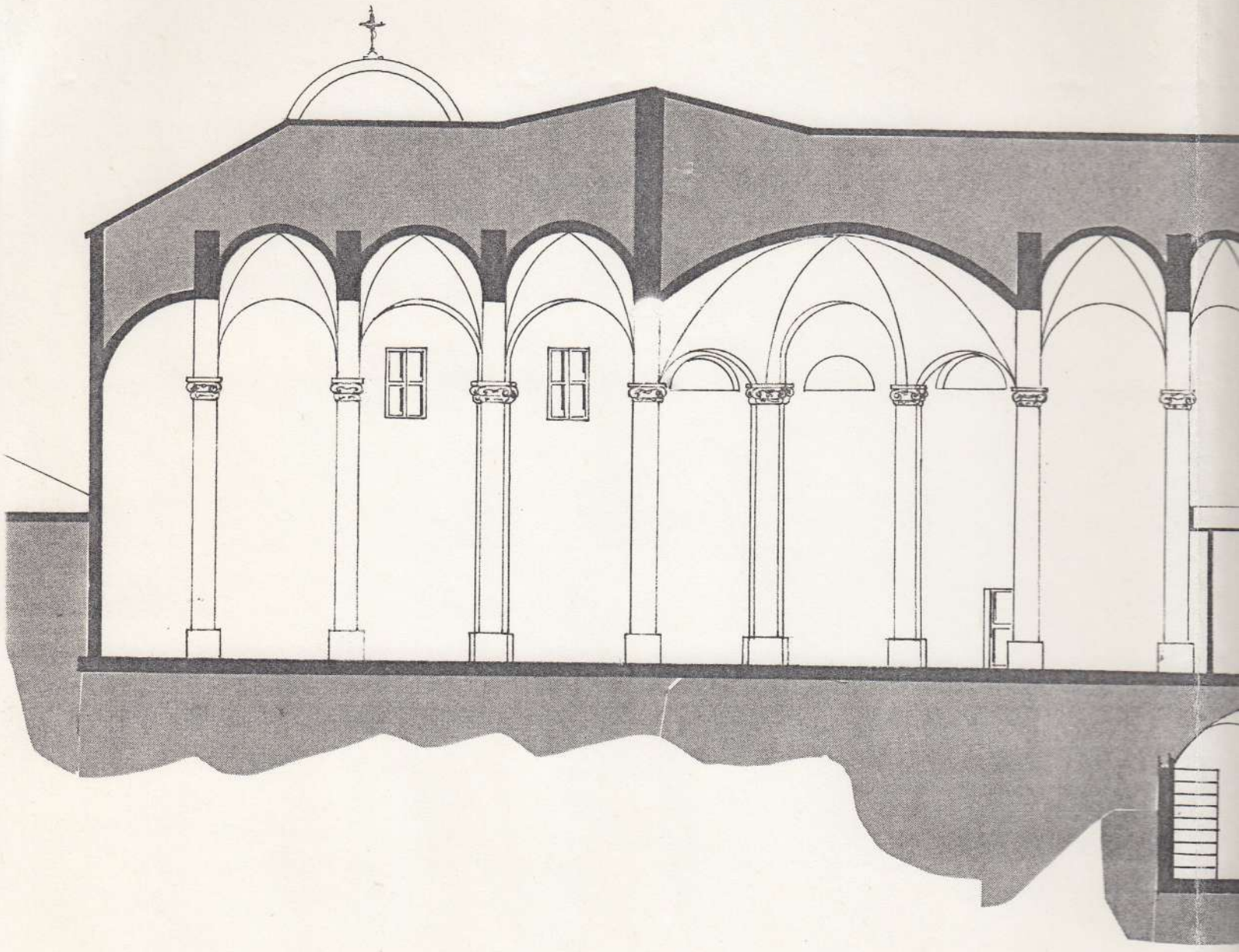
76^o 19 = 2982. = Serion
 I medici Estratti qui riuniti
 assunto di ... Sio. Scavella Ge

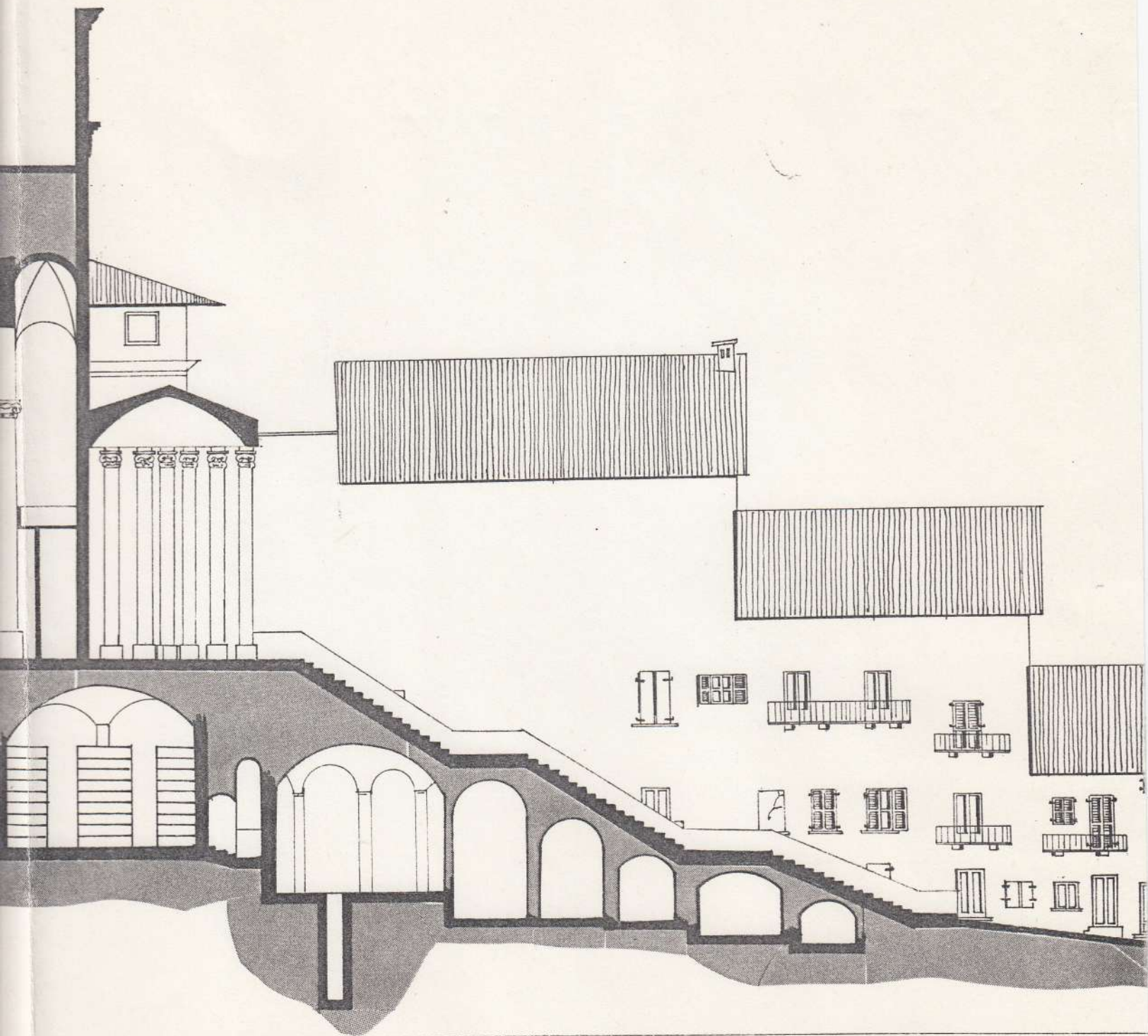
N. CATALOGO GENERALE	N. CATALOGO INTERNAZIONALE	 MINISTERO PER I BENI CULTURALI E AMBIENTALI DIREZ. GEN. DELLE ANTICHITA' E BELLE ARTI	REGIONE] N. 2
01/00041813	ITA:		SOPRINTENDENZA BENI AMBIENTALI ED ARCHITETTONICI DI TORINO	
ALLEGATO N. 5		AT - MONTEMAGNO		

(5605238) Roma, 1975 - Ist. Poligr. Stato - S. (c. 400.000)

Chiesa della Madonna Assunta in Cielo: chiesa cimiteriale
sezione B-B longitudinale

scala 1:200





SEZIONE B-B

SCALA

N. CATALOGO GENERALE

N. CATALOGO INTERNAZIONALE



MINISTERO PER I BENI CULTURALI E AMBIENTALI
DIREZ. GEN. DELLE ANTICHITA' E BELLE ARTI

REGIONE

N.

01/00041813

ITA:

SOPRINTENDENZA BENI AMBIENTALI ED
ARCHITETTONICI DI TORINO

PIEMONTE

2

ALLEGATO N. 6

AT - MONTEMAGNO Chiesa ricavata nei sotterranei della Madonna dell'Assunta

(5605238) Roma, 1975 - Ist. Poligr. Stato - S. (c. 400.000)



N. CATALOGO GENERALE

N. CATALOGO INTERNAZIONALE



MINISTERO PER I BENI CULTURALI E AMBIENTALI
DIREZ. GEN. DELLE ANTICHITA' E BELLE ARTI

REGIONE

N.

01/00041813

ITA:

SOPRINTENDENZA BENI AMBIENTALI ED
ARCHITETTONICI DI TORINO

PIEMONTE

2

ALLEGATO N. 7

AT - MONTEMAGNO

(5605238) Roma, 1975 - Ist. Poligr. Stato - S. (c. 400.000)

Chiesa Cimiteriale:
particolare volte a padiglione, sotto la scalea.



N. CATALOGO GENERALE

N. CATALOGO INTERNAZIONALE



MINISTERO PER I BENI CULTURALI E AMBIENTALI
DIREZ. GEN. DELLE ANTICHITA' E BELLE ARTI

REGIONE

N.

01/00041813

ITA:

SOPRINTENDENZA BENI AMBIENTALI ED
ARCHITETTONICI DI TORINO

PIEMONTE

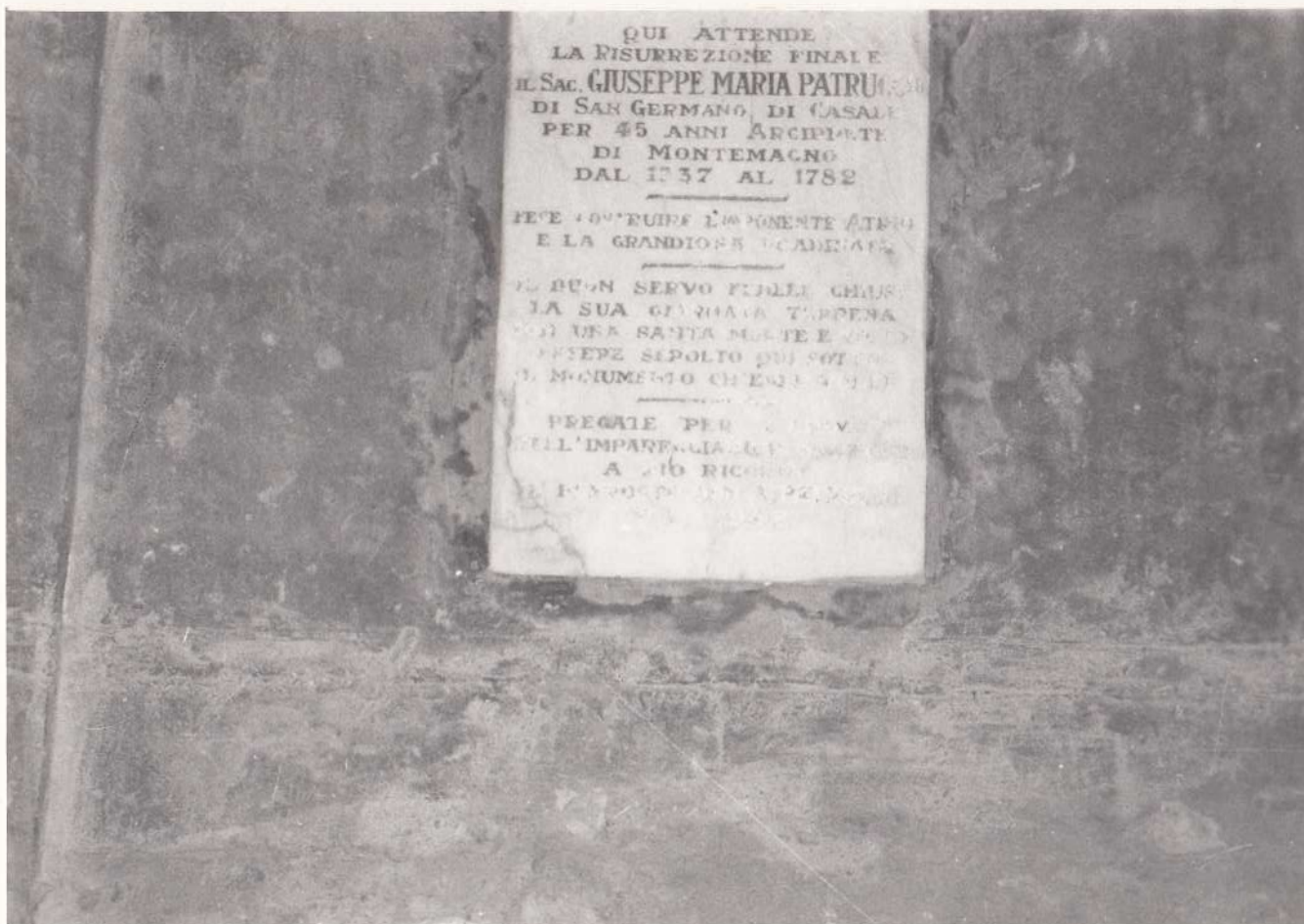
2

ALLEGATO N. 8

AT - MONTEMAGNO

(5605238) Roma, 1975 - Ist. Poligr. Stato - S. (c. 400.000)

Lapide all'interno della chiesa cimiteriale



N. CATALOGO GENERALE

N. CATALOGO INTERNAZIONALE



MINISTERO PER I BENI CULTURALI E AMBIENTALI
DIREZ. GEN. DELLE ANTICHITA' E BELLE ARTI

REGIONE

N.

01/00041813

ITA:

SOPRINTENDENZA BENI AMBIENTALI ED
ARCHITETTONICI DI TORINO

PIEMONTE

2

ALLEGATO N. 9

AT - MONTEMAGNO

(5605238) Roma, 1975 - Ist. Poligr. Stato - S. (c. 400.000)

Chiesa Cimiteriale:
ingresso posto al fianco della scalea.

