

16/48



MINISTERO PER I BENI CULTURALI E AMBIENTALI
UFFICIO CENTRALE PER I BENI AMBIENTALI ARCHITETTONICI ARCHEOLOGICI
ARTISTICI E STORICI

81 SBAAAS CEN. 28295

ISTITUTO CENTRALE PER IL CATALOGO E LA DOCUMENTAZIONE

4

TSK (tipo scheda) A LIR (livello di ricerca) 11V

NCT NCTR (codice regione) 15 NCTN (n. cat. gen.) 00212834

ESC (ente schedatore) 581

ECP (ente competente) 581

PVC PVCP (provincia) CE PVCC (comune) CASERTA

PVCF (frazione) CASERTA VECCHIA

PVCL (località) _____

△ CST CSTN (numero d'ordine) _____ CSTD (denominazione) BORGO MEDIEVALE

CSTA (carattere amministrativo del c.s.) _____

△ ZUR ZURN (numero) _____ ZURD (tipo e denominazione) _____

△ SET SETT (tipo) _____

SETN (num. del settore) _____ SETD (denominazione) _____

SETP (num. nel settore) _____

OGT OGTT (tipo) CHIESA

OGTQ (qualificazione) _____

OGTD (denominazione) CHIESA S.S. ANNUNZIATA

UBV UBVD (denom. spazio viabilistico affaccio principale) VIA ANNUNZIATA

★ UBVN (numero civico) 161 UBVK (indic. chilom.) _____

CTS CTSF (foglio) 9 ALLEGATO "B" CTSD (data foglio) 1962

★ CTSP (particella) B

★ CDG CDGG (indicazione generica) PROPRIETA' ENTE ECCLESIASTICO

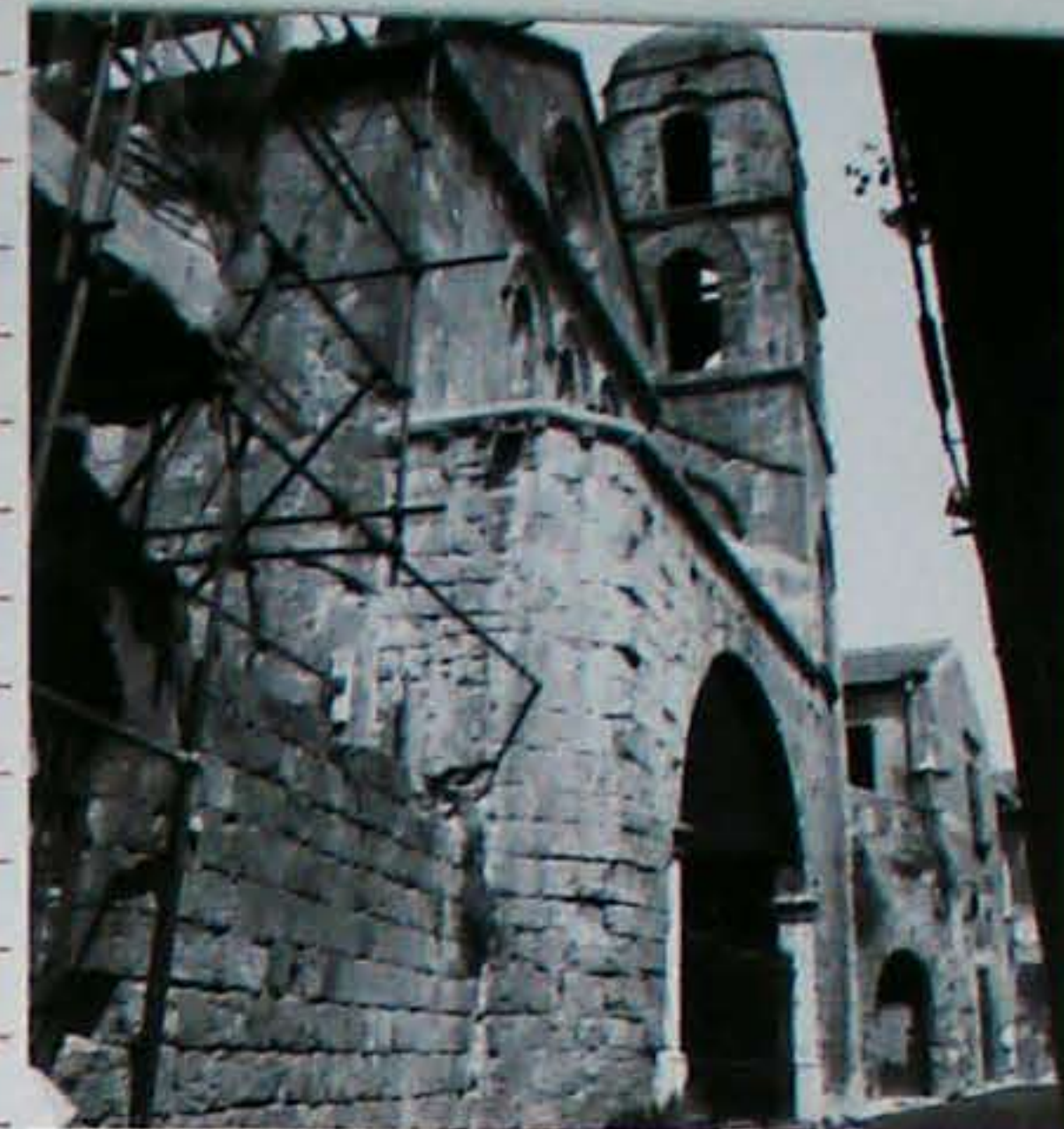
CDGS (indicazione specifica) LUOGHI SACRI PUBBLICI

CDGI (indirizzo) _____

★ ALN ALNT (tipo evento) _____ ALND (data) _____

VIN VINL (legge) L. 1089/1939 VINA (articolo) ART 1E4

VIND (estremi provvedimento) _____ VINR (data registr.) _____



STU STUT (strumento urb. in vigore) PRG (1987)

STUN (sintesi normativa di zona) _____

□ CRD CRDR (sistema di riferimento) _____

CRDX (longitudine) _____ CRDY (latitudine) _____

★ △ AUT AUTN (nome autore) _____ AUTI (ruolo autore) _____

△ ATB ATBD (denominazione ambito culturale) _____ ATBI (riferimento all'intervento) _____

△ REL RELS (secolo) XIV RELF (frazione di secolo) PRIMA META RELI (data) 1300 RELV/RELW/RELX (validità) _____

△ REV REVS (secolo) XIV REVF (frazione di secolo) PRIMA META REVI (data) 1300 REVV/REWW/REWX (validità) _____

△ PNT PNTS (schema) AD AULA PNTF (forma) RETTANGOLARE

△ ★ SVC SVCM (materiali) MURATURA A SACCO (NUCLEO) / TUFO (PARAMENTO)

△ ★ SOF SOFG (genere) VOLTA

SOFF (forma) A CROCIERA

△ ★ CPM CPMM (materiali) LATERIZIO

△ ★ USA (uso attuale) CHIESA

△ USO USOD (uso originario) CHIESA

★ FTA FTAN (negativo) N° 1 SBAAAS CE 30071 FTAT (note) FACCIAIA PRINCIPALE (1983)

SFC (stralcio foglio catastale) N° 1 SCALTA 1/1000

★ ALG ALGT (tipo) _____ ALGN (numero) _____

★ RSE RSER (riferimento argomento) _____

RSEC (codici) _____

★ CMP CMPD (data) 1983 CMPN (compilatore) LANZETTA M.

★ FUR (funzionario responsabile) GNARRA N.

○ OSS (osservazioni) 1737 SOSTITUZIONE DEL PORTALE GOTICO CON QUELLO BAROCCO/1903 CHIESA INAGIBILE A CAUSA DI UN INCENDIO
1954 RESTAURO CHE RIPORTA LA CHIESA ALLO STATO ORIGINARIO/L'INTERO BORGO E' VINCOLATO CON DPR 1960/10/15

Legenda: NCT (codice univoco), PVC (localizzazione amministrativa), CST (centro storico), ZUR (zona urbana), SET (settore), OGT (oggetto), UBV (ubicazione), CTS (catasto), CDG (condizione giuridica), ALN (mutamenti di titolarità/possesso/detenzione), VIN (vincoli), STU (strumenti urbanistici), CRD (coordinate), AUT (autore), ATB (ambito culturale), REL (cronologia, estremo remoto), REV (cronologia, estremo recente), PNT (pianta), SVC (tipologia costruttiva delle strutture verticali), SOF (tipologia costruttiva delle strutture di orizzontamento), CPM (manto di copertura), USA (uso attuale), USO (uso storico), FTA (fotografie allegate), SFC (stralcio foglio catastale), ALG (elaborati grafici e cartografici), RSE (riferimento altre schede), CMP (compilazione).

○ Il campo va compilato con la lettera I in caso di scheda inventariale, con la lettera I/V per le schede di inventariazione dei vincoli. In presenza di schede di catalogazione o di precatalogazione già redatte, la lettera V dovrà essere seguita rispettivamente dalle lettere C o P.

★ I campi devono essere considerati ripetitivi.

△ Nella compilazione della scheda inventariale le voci possono essere considerate facoltative ove l'informazione non sia desumibile dall'osservazione diretta dell'opera.

□ Il campo va compilato solo in assenza di indirizzo o, fuori dai centri urbani, di dati catastali disponibili.

○ La compilazione è facoltativa. Il campo può essere utilizzato per brevi note aggiuntive di notizie storico-critiche o altro.

Alle schede di opere vincolate occorre allegare fotocopia dell'atto di vincolo e, ove disponibile, della scheda di catalogo. In presenza della scheda di catalogazione o di precatalogazione è obbligatorio riportare nel sottocampo NCTN il numero di catalogo generale già assegnato. Per le schede di opere vincolate la compilazione del campo autore è obbligatoria.