

16/44

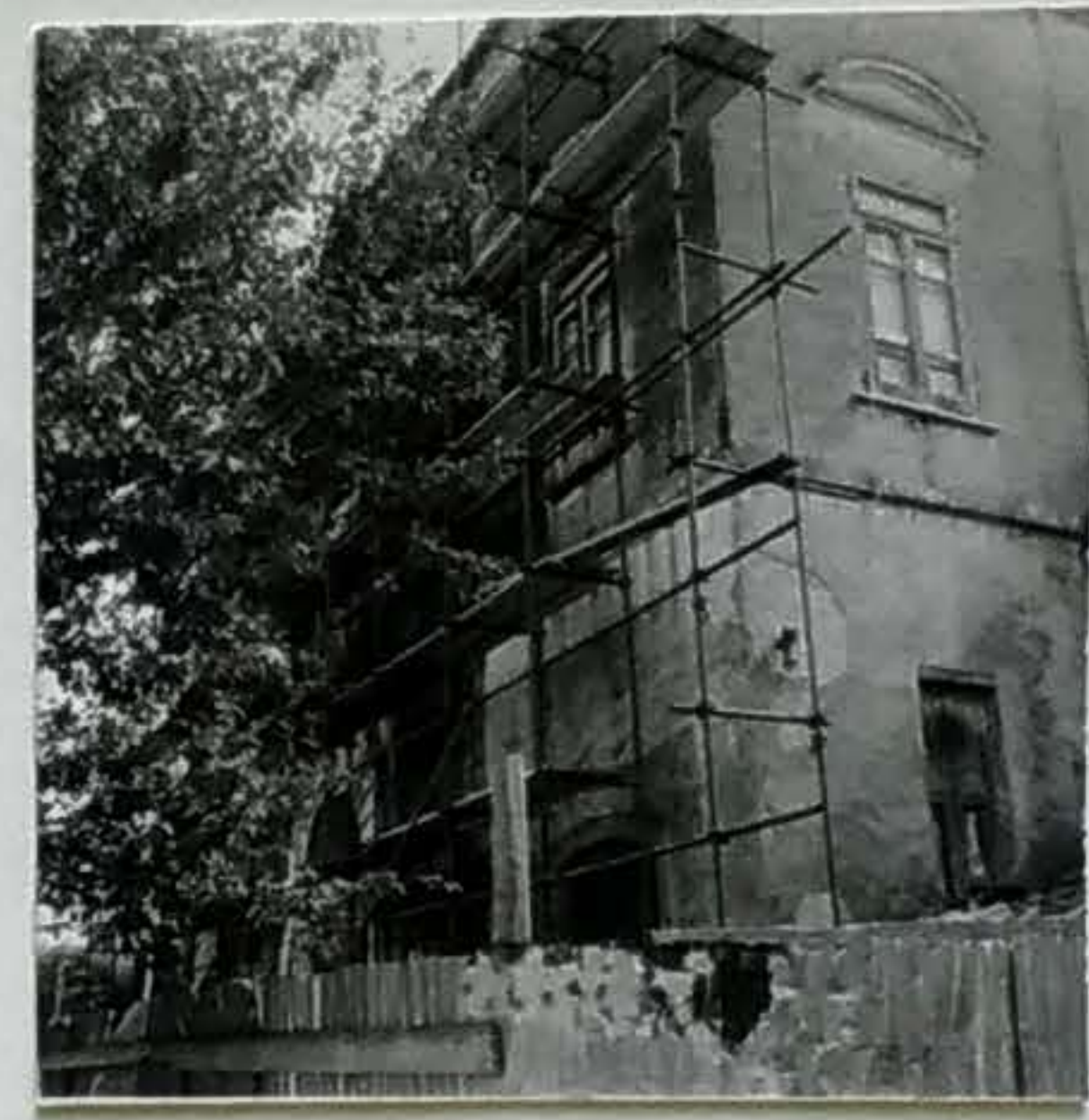


MINISTERO PER I BENI CULTURALI E AMBIENTALI
UFFICIO CENTRALE PER I BENI AMBIENTALI ARCHITETTONICI ARCHEOLOGICI
ARTISTICI E STORICI

ISTITUTO CENTRALE PER IL CATALOGO E LA DOCUMENTAZIONE

81 SBAAS CEN. 28169

TSK (tipo scheda) A- LIR (livello di ricerca) I/V-
 NCT NCTR (codice regione) 15- NCTN (n. cat. gen.) 00212708
 ESC (ente schedatore) 581-
 ECP (ente competente) 581-
 PVC PVCP (provincia) CE- PVCC (comune) CASERTA-
 PVCF (frazione) _____
 PVCL (località) S. ROSALIA-
 Δ CST CSTN (numero d'ordine) _____ CSTD (denominazione) _____
 CSTA (carattere amministrativo del c.s.) _____
 Δ ZUR ZURN (numero) _____ ZURD (tipo e denominazione) _____
 Δ SET SETT (tipo) _____
 SETN (num. del settore) _____ SETD (denominazione) _____
 SETP (num. nel settore) _____
 OGT OGTT (tipo) CASALE-
 OGTTQ (qualificazione) RURALE-
 OGTD (denominazione) CASALE DI S. ROSALIA CON CAPPELLA OTTOVIMA E SPAZI LIBERI ADNESSI-
 UBV UBVD (denom. spazio viabilistico affaccio principale) VIA E. RUGGIERO-
 ☆ UBVN (numero civico) _____ UBVK (indic. chilom.) _____
 CTS CTSF (foglio) FOG. 27- CTSD (data foglio) 1926-
 ☆ CTSP (particella) 105/106/107/334 PARTE-
 ☆ CDG CDGG (indicazione generica) PROPRIETA' PRIVATA-
 CDGS (indicazione specifica) S.R.L. 'TAURUS CLUB' - (VEDI ALLEGATO C.U.)-
 CDGI (indirizzo) VIA E. RUGGIERO 51. CASERTA-
 ☆ ALN ALNT (tipo evento) _____ ALND (data) _____
 VIN VINL (legge) L 1089/1939- VINA (articolo) 1/2/3/31-
 VIND (estremi provvedimento) 1989/7/21- VINR (data registr.) 11/4/1991-



STU STUT (strumento urb. in vigore) P.R.G. (1983-1986)-
 STUN (sintesi normativa di zona) RESTAURO-
 □ CRD CRDR (sistema di riferimento) _____
 CRDX (longitudine) _____ CRDY (latitudine) _____
 ☆ Δ AUT AUTN (nome autore) _____ AUTI (ruolo autore) _____
 Δ ATB ATBD (denominazione ambito culturale) NEOCLASSICO- ATBI (riferimento all'intervento) COSTRUZIONE-
 Δ REL RELS (secolo) XVIII- RELF (frazione di secolo) FINE- RELI (data) _____ RELV/RELW/RELX (validità) _____
 Δ REV REVS (secolo) XVIII- REVF (frazione di secolo) FINE- REVI (data) _____ REVV/REW/REX (validità) _____
 Δ PNT PNTS (schema) COMPOSTO- PNTF (forma) QUADRATA/RETTANGOLARE-
 Δ ☆ SVC SVCM (materiali) BLOCCHI DI TUFO E PIETRENE-
 Δ ☆ SOF SOFG (genere) VOLTA/SOLAIO-
 SOFF (forma) A BOTTE-
 Δ ☆ CPM CPMM (materiali) LATERIZIO/GUAINA BITUMINOSA-
 Δ ☆ USA (uso attuale) _____
 Δ USO USOD (uso originario) MASSERIA- 29945
 ☆ FTA FTAN (negativo) 1/2 (9A-10) 3/4 (11A-12)- FTAT (note) 1/2 SCORCIO DELL'EDIFICIO 3/4 CAPPELLA S. ROSALIA (1993)-
 SFC (stralcio foglio catastale) UP 1 SCALA 1:2000-
 ☆ ALG ALGT (tipo) DOCUMENTAZIONE RELATIVA AL VINCOLO- ALGN (numero) _____
 ☆ RSE RSER (riferimento argomento) _____
 RSEC (codici) _____
 ☆ CMP CMPD (data) 1993- CMPN (compilatore) BOLOGNESI VIERA ARCH-
 ☆ FUR (funzionario responsabile) QUARRA UICAUDRO ARCH-
 ○ OSS (osservazioni) _____

Legenda: NCT (codice univoco), PVC (localizzazione amministrativa), CST (centro storico), ZUR (zona urbana), SET (settore), OGT (oggetto), UBV (ubicazione), CTS (catasto), CDG (condizione giuridica), ALN (mutamenti di titolarità/possesso/detenzione), VIN (vincoli), STU (strumenti urbanistici), CRD (coordinate), AUT (autore), ATB (ambito culturale), REL (cronologia, estremo remoto), REV (cronologia, estremo recente), PNT (pianta), SVC (tipologia costruttiva delle strutture verticali), SOF (tipologia costruttiva delle strutture di orizzontamento), CPM (manto di copertura), USA (uso attuale), USO (uso storico), FTA (fotografie allegate), SFC (stralcio foglio catastale), ALG (elaborati grafici e cartografici), RSE (riferimento altre schede), CMP (compilazione).

- ◇ Il campo va compilato con la lettera I in caso di scheda inventariale, con la lettera I/V per le schede di inventariazione dei vincoli. In presenza di schede di catalogazione o di precatalogazione già redatte, la lettera V dovrà essere seguita rispettivamente dalle lettere C o P.
- ☆ I campi devono essere considerati ripetitivi.
- Δ Nella compilazione della scheda inventariale le voci possono essere considerate facoltative ove l'informazione non sia desumibile dall'osservazione diretta dell'opera.
- Il campo va compilato solo in assenza di indirizzo o, fuori dai centri urbani, di dati catastali disponibili.
- La compilazione è facoltativa. Il campo può essere utilizzato per brevi note aggiuntive di notizie storico-critiche o altro.

Alle schede di opere vincolate occorre allegare fotocopia dell'atto di vincolo e, ove disponibile, della scheda di catalogo. In presenza della scheda di catalogazione o di precatalogazione è obbligatorio riportare nel sottocampo NCTN il numero di catalogo generale già assegnato. Per le schede di opere vincolate la compilazione del campo autore è obbligatoria.