

A

N. CATALOGO GENERALE

N. CATALOGO INTERNAZIONALE

MINISTERO PER BENI CULTURALI E AMBIENTALI
DIREZ. GEN. DELLE ANTICHITÀ E BELLE ARTI

REGIONE

N.

01/00045789

ITA:

SOPRINTENDENZA B.A.A.

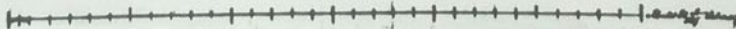
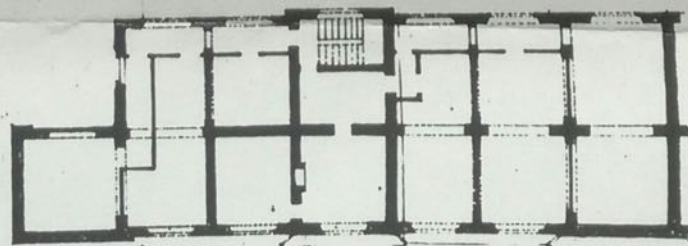
66

PIEMONTE

ALLEGATO N. 16

ICN 9

Plan of the Palace of the ...



Architect's name

Date and location

284



01/00045789

ITA:

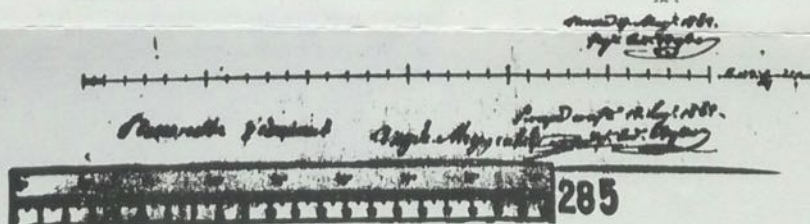
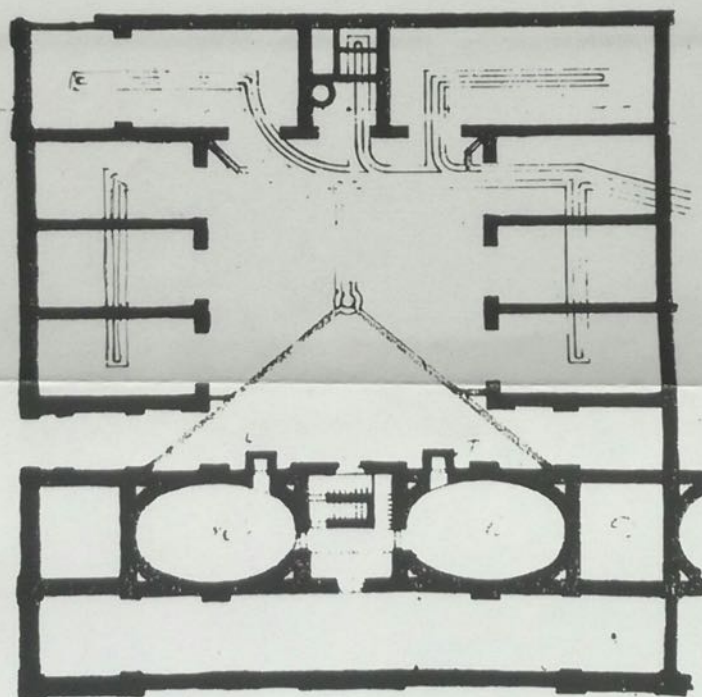
SOPRINTENDENZA B.A.A.

66

PIEMONTE

ALLEGATO N. 17

ICN 10





01/00045789

ITA:

SOPRINTENDENZA B.A.A.

66

PIEMONTE

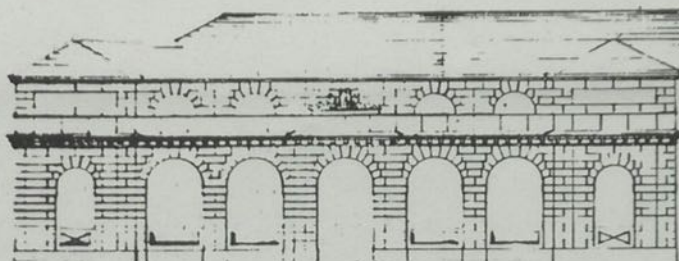
ALLEGATO N. 18

ICN 11

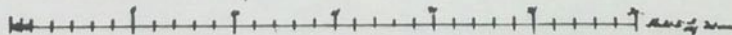
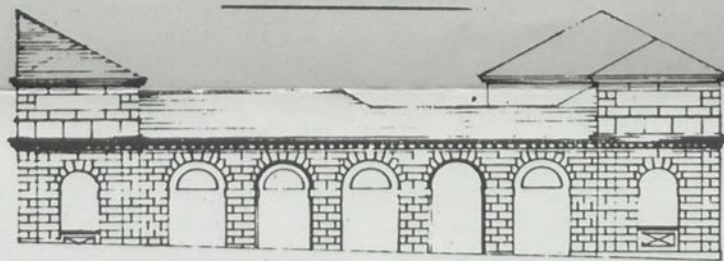
Arch. St. Quadr. e C. 1811
 Roma 17. luglio 1811

L. 20. 20

Progetto, approvato dal pubblico Consiglio, sopra la fabbrica di Novara



Progetto di Novara sopra la fabbrica di Novara



Arch. St. Quadr. e C. 1811
 Roma 17. luglio 1811


Scrittura di Novara

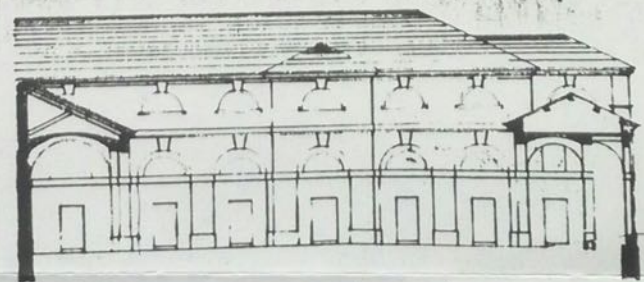
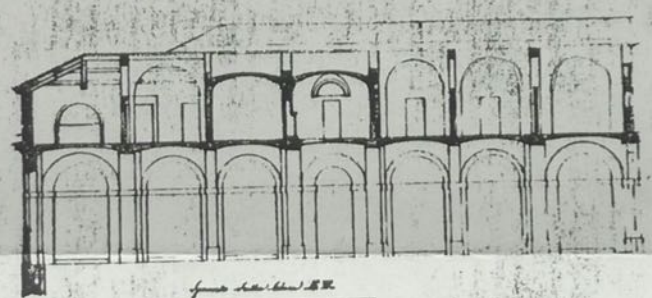
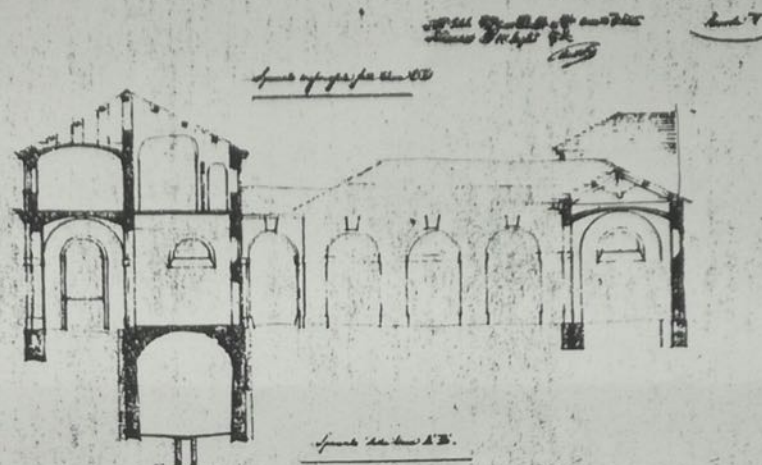
Progetto di Novara sopra la fabbrica di Novara

Arch. St. Quadr. e C. 1811
 Roma 17. luglio 1811



286

A	N. CATALOGO GENERALE	N. CATALOGO INTERNAZIONALE	 MINISTERO PER I BENI CULTURALI E AMBIENTALI DIREZ. GEN. DELLE ANTICHITÀ E BELLE ARTI	REGIONE	N.
	01/00045789	ITA:	SOPRINTENDENZA B.A.A. 66	PIEMONTE	
	ALLEGATO N. 19		ICN 12		



Arch. del Palazzo di S. Maria

Arch. del Palazzo di S. Maria

Arch. del Palazzo di S. Maria

287

A

N. CATALOGO GENERALE

N. CATALOGO INTERNAZIONALE

MINISTERO PER I BENI CULTURALI E AMBIENTALI
DIREZ. GEN. DELLE ANTICHITÀ E BELLE ARTI

REGIONE

N.

01/00045789

ITA:

SOPRINTENDENZA B.A.A.

66

PIEMONTE

ALLEGATO N. 20

ICN 13



A

N. CATALOGO GENERALE

N. CATALOGO INTERNAZIONALE

MINISTERO PER I BENI CULTURALI E AMBIENTALI
DIREZ. GEN. DELLE ANTICHITÀ E BELLE ARTI

REGIONE

N.

01/00045789

ITA:

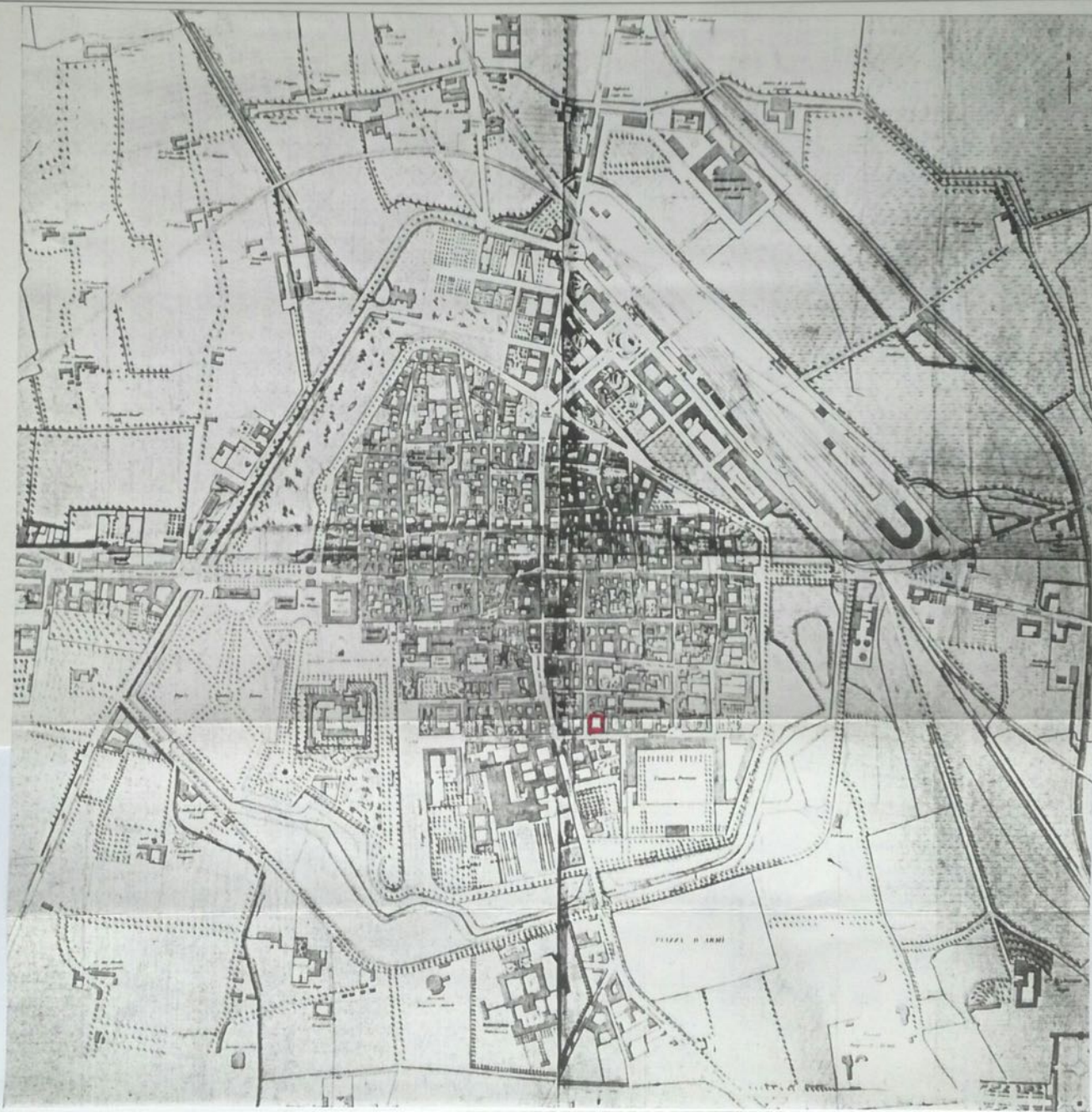
SOPRINTENDENZA B.A.A.

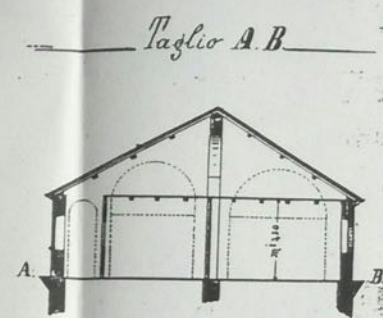
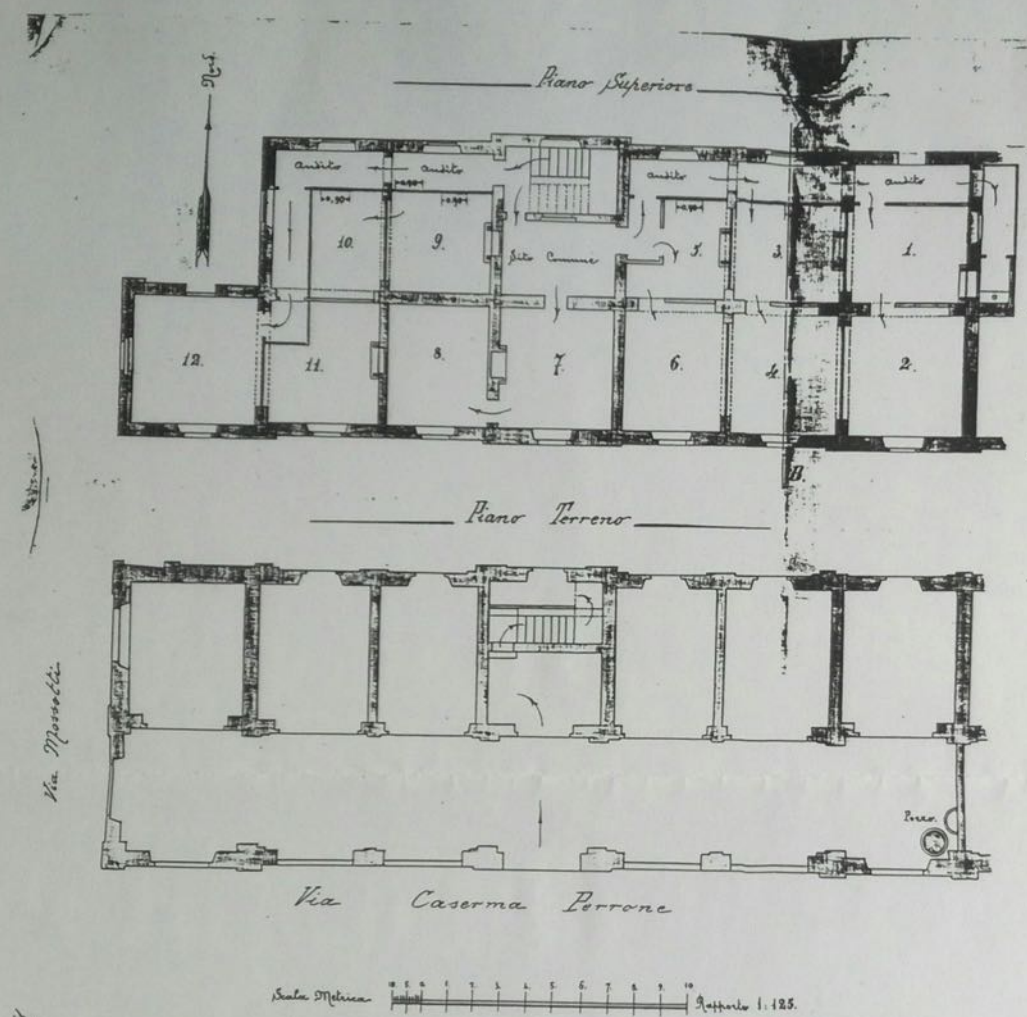
66

PIEMONTE

ALLEGATO N. 21

ICN 14





Divisione degl' Alloggi.

Alloggio N°	h. locali	1. e 2.
1	1	3 e 4.
1	2	5 e 6.
1	4	7 e 8.
1	2	9 e 10.
1	2	11 e 12.

Note
 Spas. Assistente
 Spas. Progetto
 Giallo. Dimostrazione

*Disegni relativi alla riduzione del Sotto
 tetto Macellerie Mastre a ordinaria abitazione*



01/00045789

ITA:

SOPRINTENDENZA B.A.A.

66

PIEMONTE

ALLEGATO N. 23

ICN 16





01/00045789

ITA:

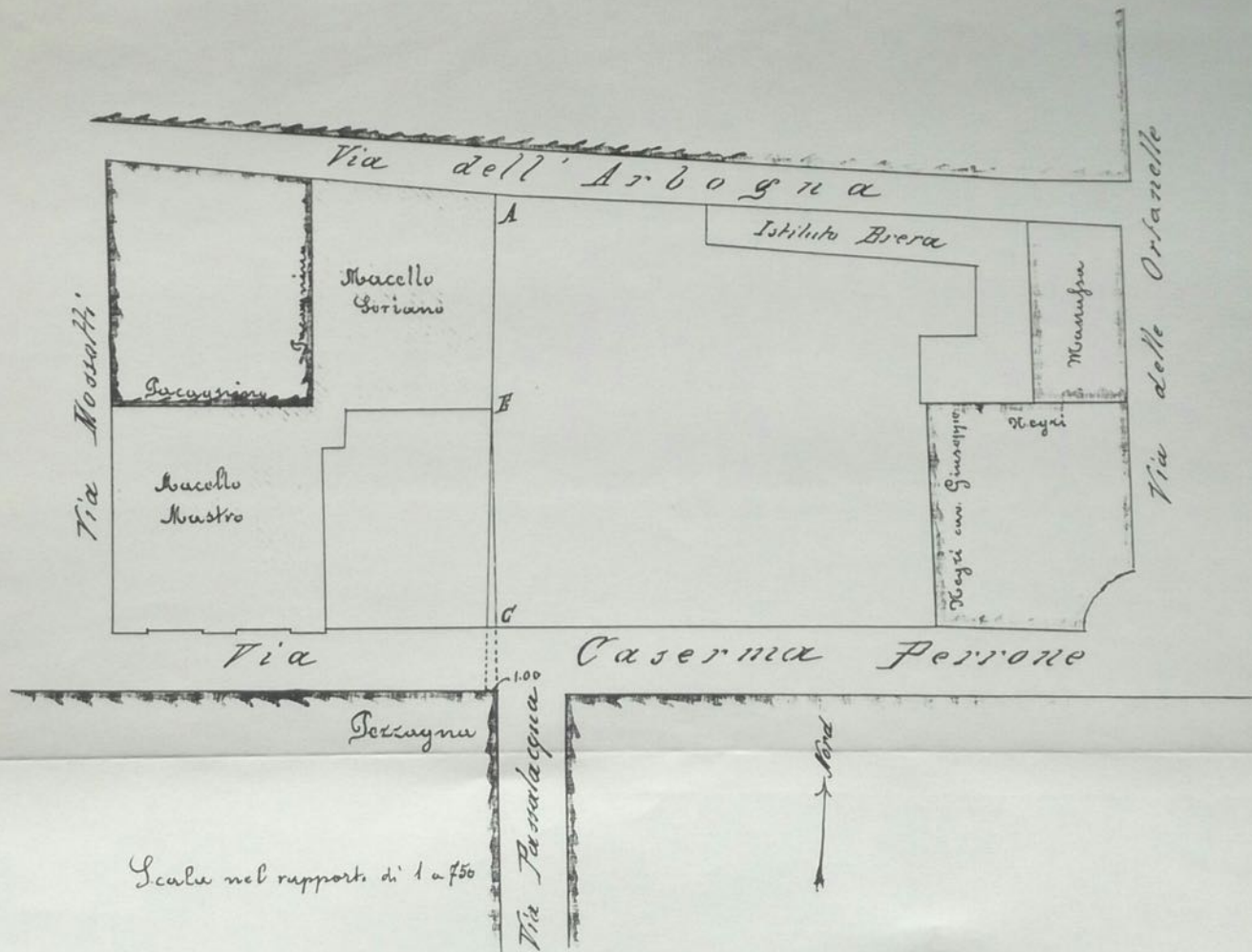
SOPRINTENDENZA B.A.A.

66

PIEMONTE

ALLEGATO N. 24

ICN 17



01/00045789

ITA:

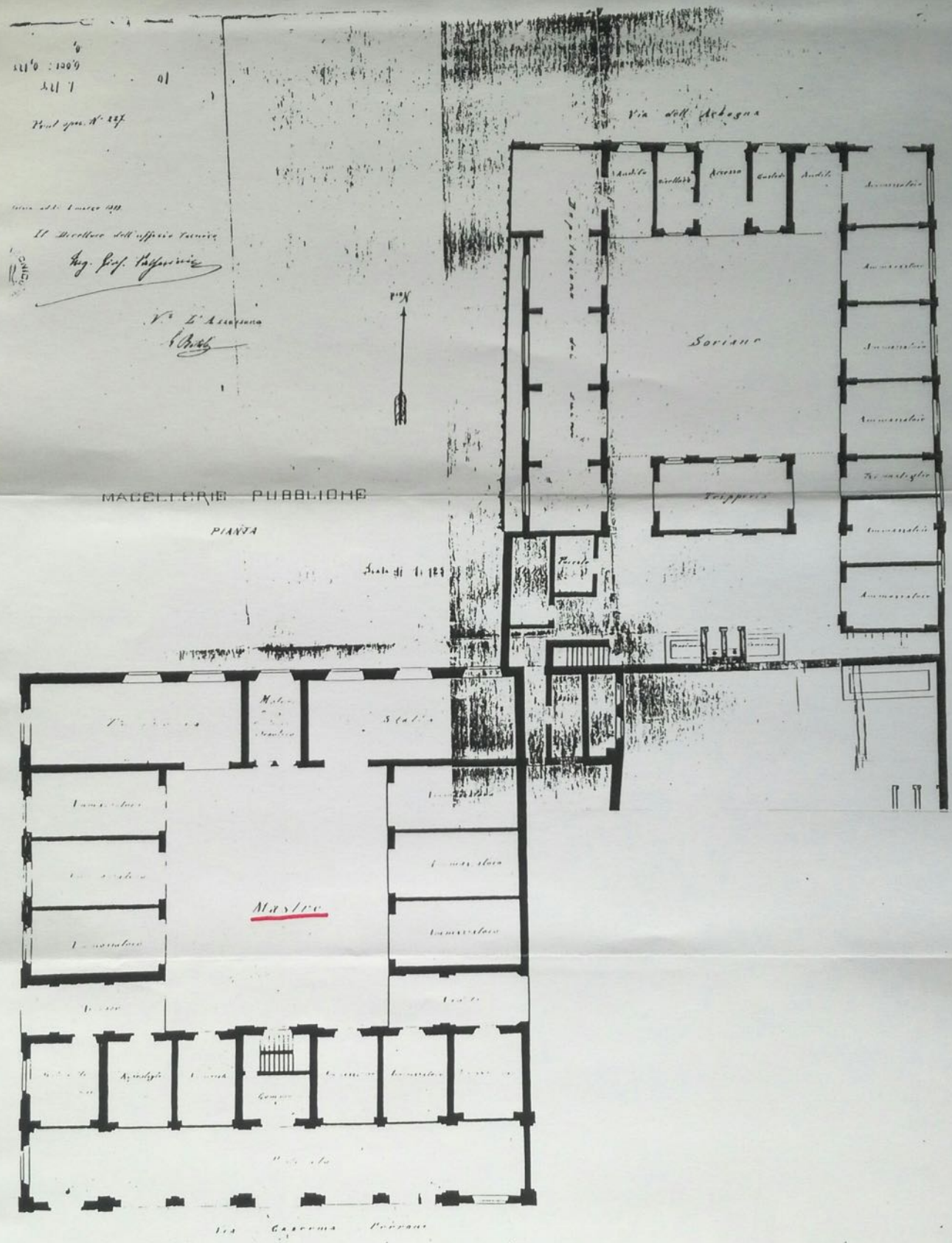
SOPRINTENDENZA B.A.A.

66

PIEMONTE

ALLEGATO N. 25

ICN 18



MACELLERIE PUBBLICHE

PIANTA

Scala di 1.18

Mastro

Via Cassiniana

111'0 100'9
111'7
Pianta n. 257

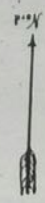
Via L'Assisiana


Il Direttore dell'ufficio tecnico

Ing. Prof. Pagnanelli

V. L'Assisiana

Handwritten signature



A	N. CATALOGO GENERALE	N. CATALOGO INTERNAZIONALE	 MINISTERO PER I BENI CULTURALI E AMBIENTALI DIREZ. GEN. DELLE ANTICHITÀ E BELLE ARTI	REGIONE	N.
	01/00045789	ITA:	SOPRINTENDENZA B.A.A. 66	PIEMONTE	
ALLEGATO N.	26	ICN 19			

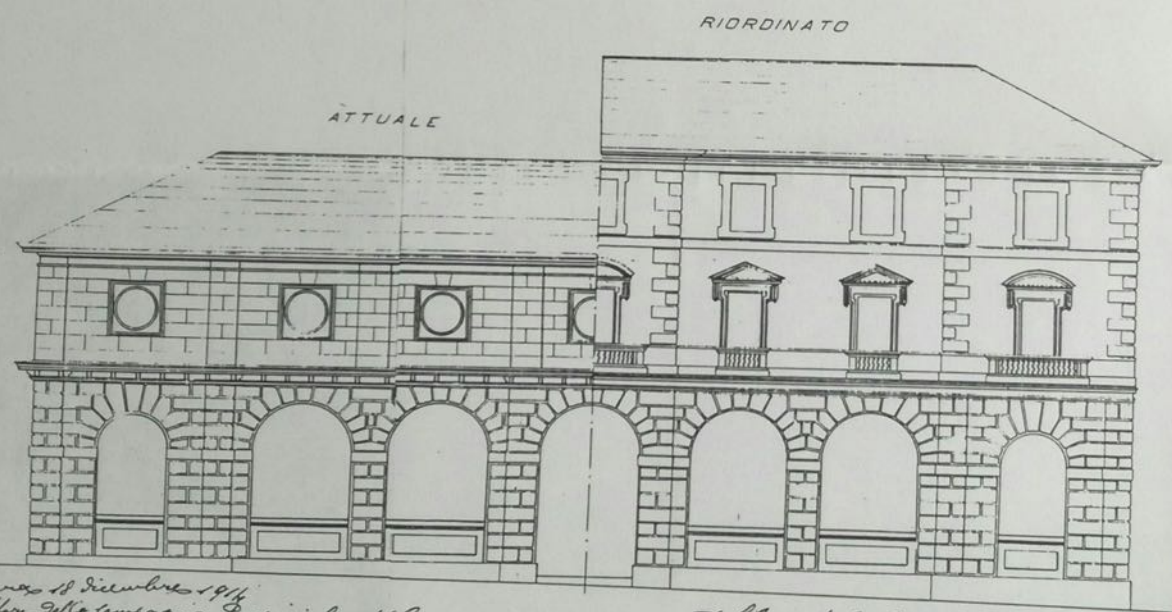


A	N. CATALOGO GENERALE	N. CATALOGO INTERNAZIONALE	MINISTERO PER I BENI CULTURALI E AMBIENTALI DIREZ. GEN. DELLE ANTICHITÀ E BELLE ARTI	REGIONE	N.
	01/00045789	ITA:	SOPRINTENDENZA B.A.A. 66	PIEMONTE	
	ALLEGATO N. 27	ICN 20			

PROGETTO DI RIORDINAMENTO
DEL
VECCHIO MACELLO A CASERMA POMPIERI

PROSPETTO
VERSO VIA CASERMA PERRONE

SCALA 1:100



Copia conforme all'originale

Il Direttore dell'Ufficio Tecnico Emanuele Brambilla

Del Brno

VISTO L'ASSESSORE

Paradisi

*Giuseppe Bonfante
Giovanni Cavigli
Giovanni Luigi Poggio*

*Novara 18 dicembre 1914
Per il Direttore della Caserma POMPIERI, Gen. G. S. S. S.
Il Direttore dell'Off. Tecn. in Gen. E. S. S. S.
Il Segretario A. Rossi*

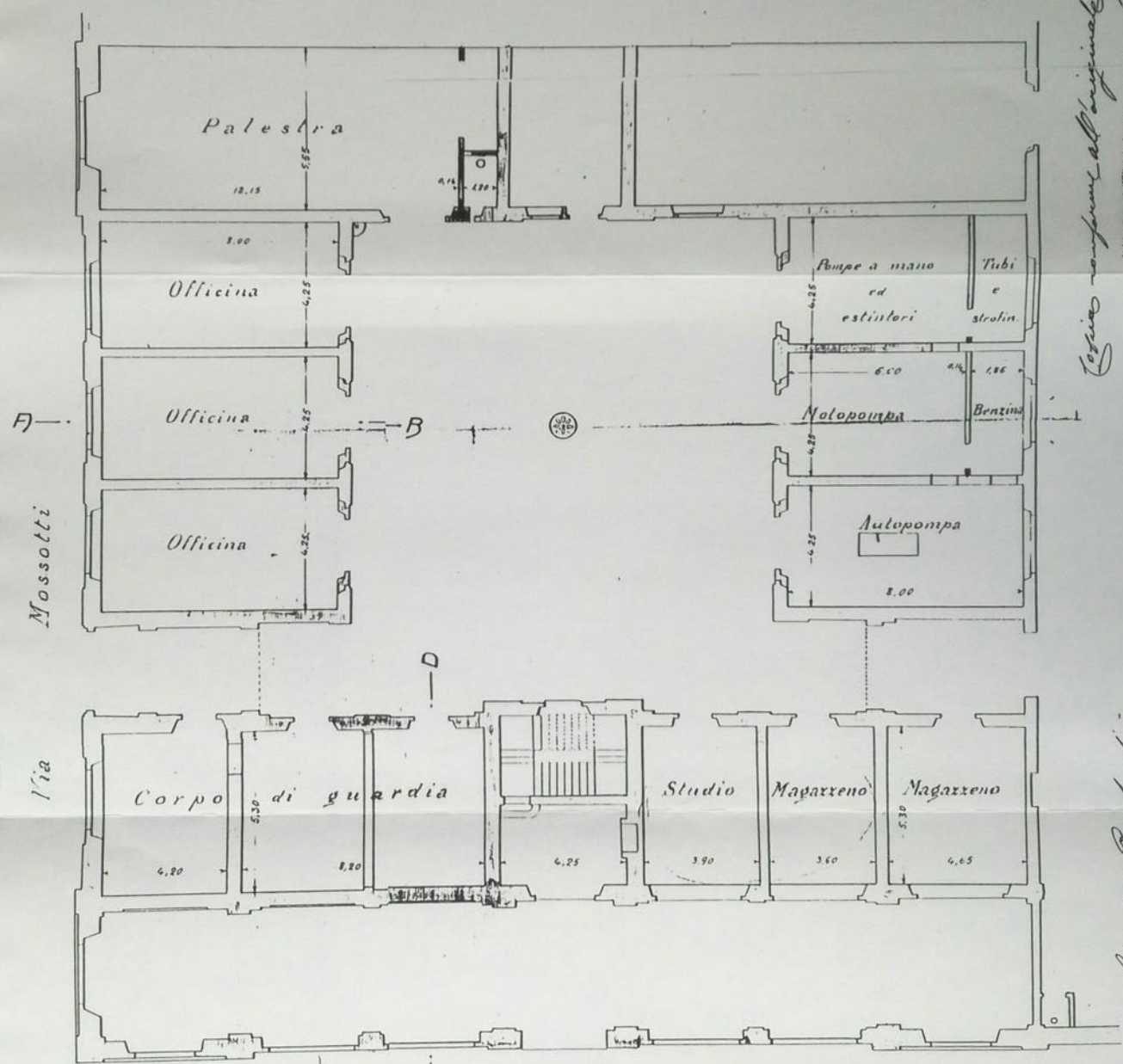
*Deliberato dal Consiglio com. e
in seduta 20 dicembre 1914
Il Presidente Emilio Poggio
Il Segretario A. Rossi
Il Segretario E. Rossi*

1370



PROGETTO DI RIORDINAMENTO
DEL
VECCHIO MACELLO A CASERMA POMPIERI

PIANTA PIANO TERRENO
SCALA 1:100



Loggia conforme all'originale
Il Direttore dell'Ufficio Tecnico Municipale
Del Bando
VITO L'ASSESSORE

*Giuseppe Bonfanti
Ferrari Lancia*

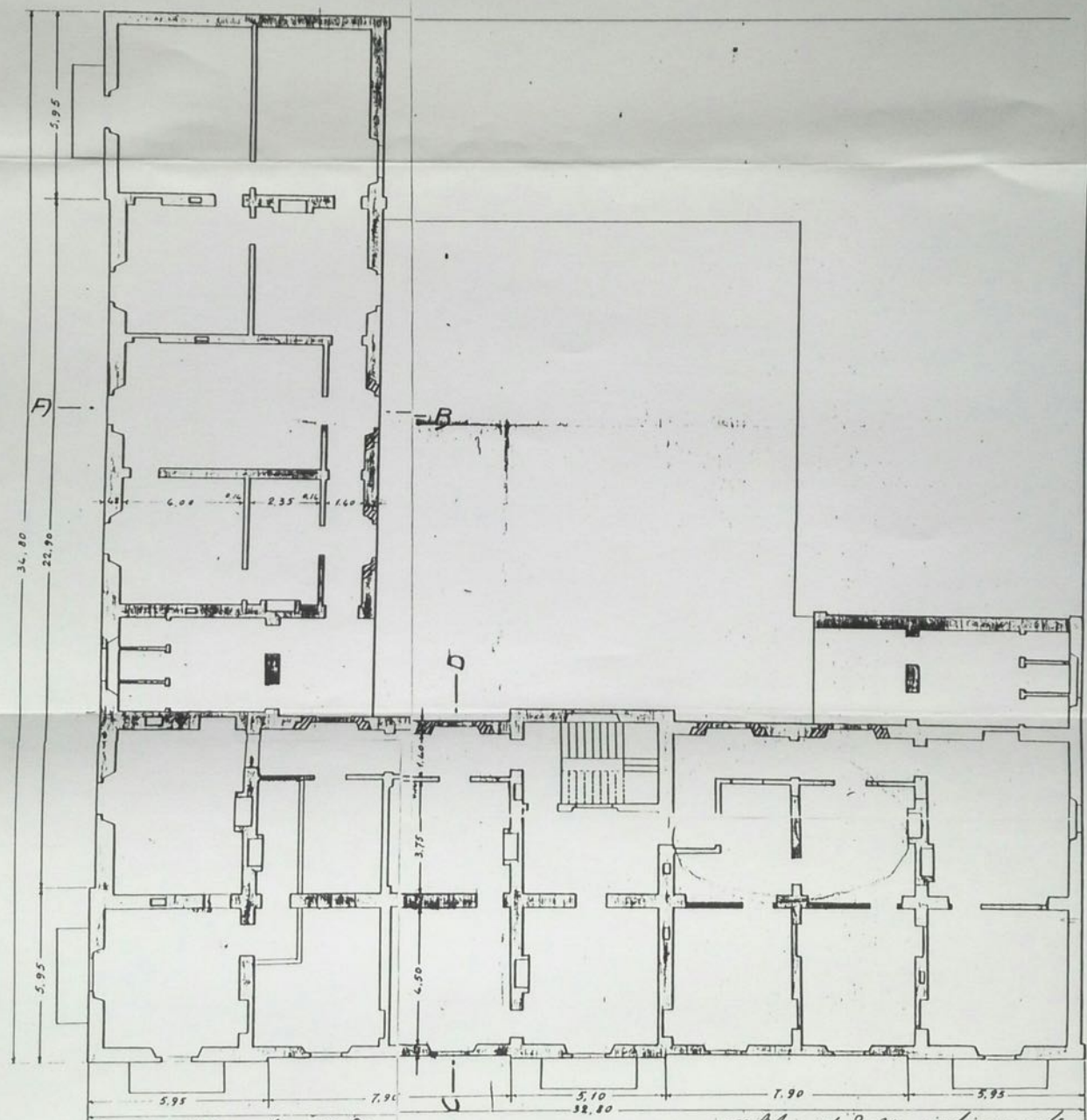
Via Caserma
L'ing. G. Bonfanti
Per il direttore della Compagnia Pompieri, per G. Parameo
Visto: Il direttore della Compagnia Pompieri, per G. Parameo
Il progettista: G. Bonfanti

Perrone
Deliberato dall'ufficio comunale
in seduta del 2 dicembre 1914
Il Presidente: G. Bonfanti
Il segretario: G. Bonfanti

12.70

PROGETTO DI RIORDINAMENTO
 DEL
 VECCHIO MACELLO A CASERMA POMPIERI

PIANTA PRIMO PIANO
 SCALA 1:100



Colonia pompieri all'originale
 Il Direttore dell'Ufficio Tecnico Carabinieri
 Del Brno
 TAVO E ASSESSORE
 Pavesi

*Giuseppe Bonfante
 Ferraro Luigi
 Bon Luigi figlio*

*Novara 18 dicembre 1914
 Es. al Direttore della Compagnia Pompieri
 10 al Direttore dell'Ufficio Tecnico
 10 al Caposquadra: N. Pavesi*

*Deliberato dal Consiglio come è
 in seduta 27 dicembre 1914
 Il Presidente: G. G. G.
 Il Vicepresidente: P. Bonfante
 Il Segretario: P. Pavesi*



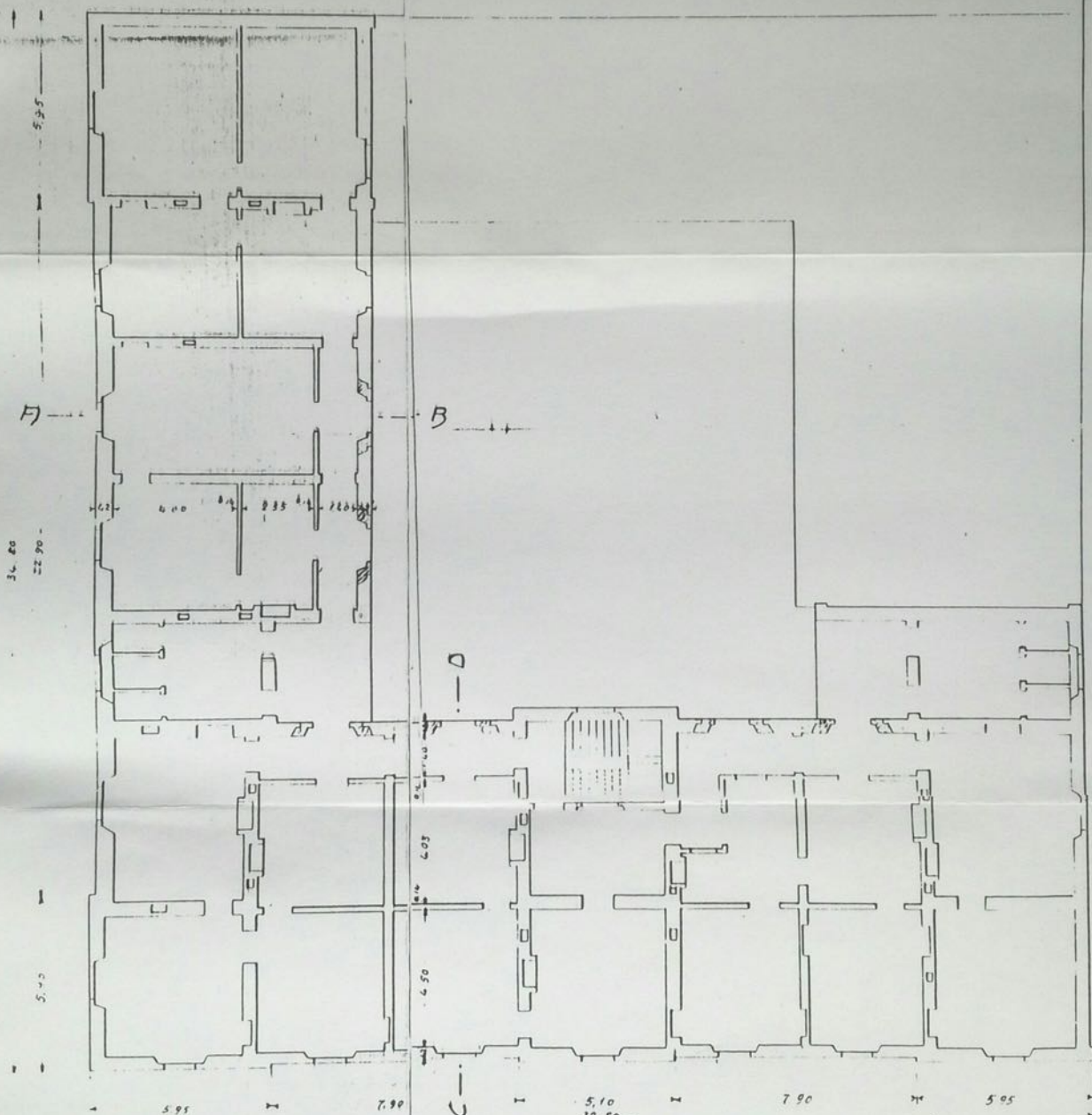
PROGETTO DI RIORDINAMENTO

DEL

VECCHIO MACELLO A CASERMA FOMPIERI

PIANTA SECONDO PIANO

SCALA 1:100




Lepore conforme all'originale
Il Direttore dell'Ufficio Tecnico
Felice

Giuseppe Bonfantini
Perano, Luigi
1911

Navarra 18 dicembre 1911
Per il Direttore della Compagnia Compiani, Perano, Perano
di via Broletto 20. Milano
Il S. Aff. Arch. A. Ruffini

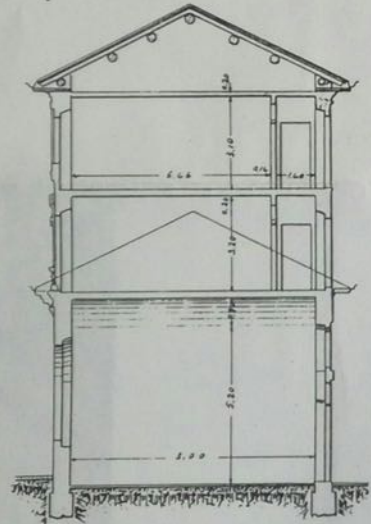
Deliberato dal Consiglio com.
in data 30 dicembre 1911
Il Presidente, G. Bonfantini
Il Segretario, P. Perano

A	N. CATALOGO GENERALE	N. CATALOGO INTERNAZIONALE	 MINISTERO PER I BENI CULTURALI E AMBIENTALI DIREZ. GEN. DELLE ANTICHITÀ E BELLE ARTI	REGIONE	N.
	01/00045789	ITA:	SOPRINTENDENZA B.A.A. 66	PIEMONTE	
	ALLEGATO N. 31		ICN 24		

PROGETTO DI RIORDINAMENTO
 DEL
 VECCHIO MACELLO A CASERMA POMPIERI

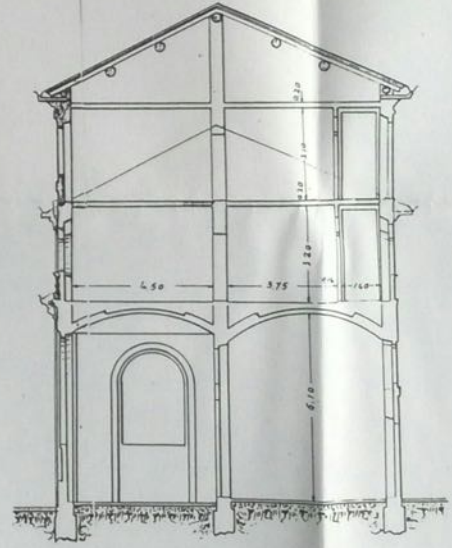
SCALA 1:100

SEZIONE A-B



Sovano 19 dicembre 1916
Per il Direttore della Caserma Pompieri: geom. M. Saranz
Off. H. Ferrigno Coll. Off. km. in l. = M. Saranz
Off. L. Agreppone = A. Fotti

SEZIONE C-D



Deliberato dal consiglio Com. E.
in seduta del 21 dicembre 1916
H. Presidente G. Gubetti
H. Consiglieri G. B. B. B. B.
H. Segretario C. C. C.



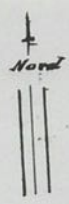
Cons. comunale all'originale
il Direttore C. U. Ufficio Tecnico
Del Com.
 1916 L'ASSISOR
Giuseppe B. B.
Ferrigno Saranz
Com. Agreppone

L. 1.31

Via dell'Arbogna

Divisione dei locali del vecchio Mercato in anse
 scolastiche e lotti d'affitto
 Scala 1:125

all'ing. G. Giulio Bertoldi
 ing. L. Santani
 Albino Giuseppe
 al Direttore dell'Ufficio Tecnico Municipale
 Del Basso
 Copia conforme all'originale
 Il Direttore dell'Ufficio Tecnico Municipale
 Del Basso



M.B.L. scritto dai lotti 1-3-5-6-8-10-11-12 in concorrenza con nuovo mercato di L. 150.000 circa
 L. 100.00

Via Caserma Perrone

01/00045789

ITA:

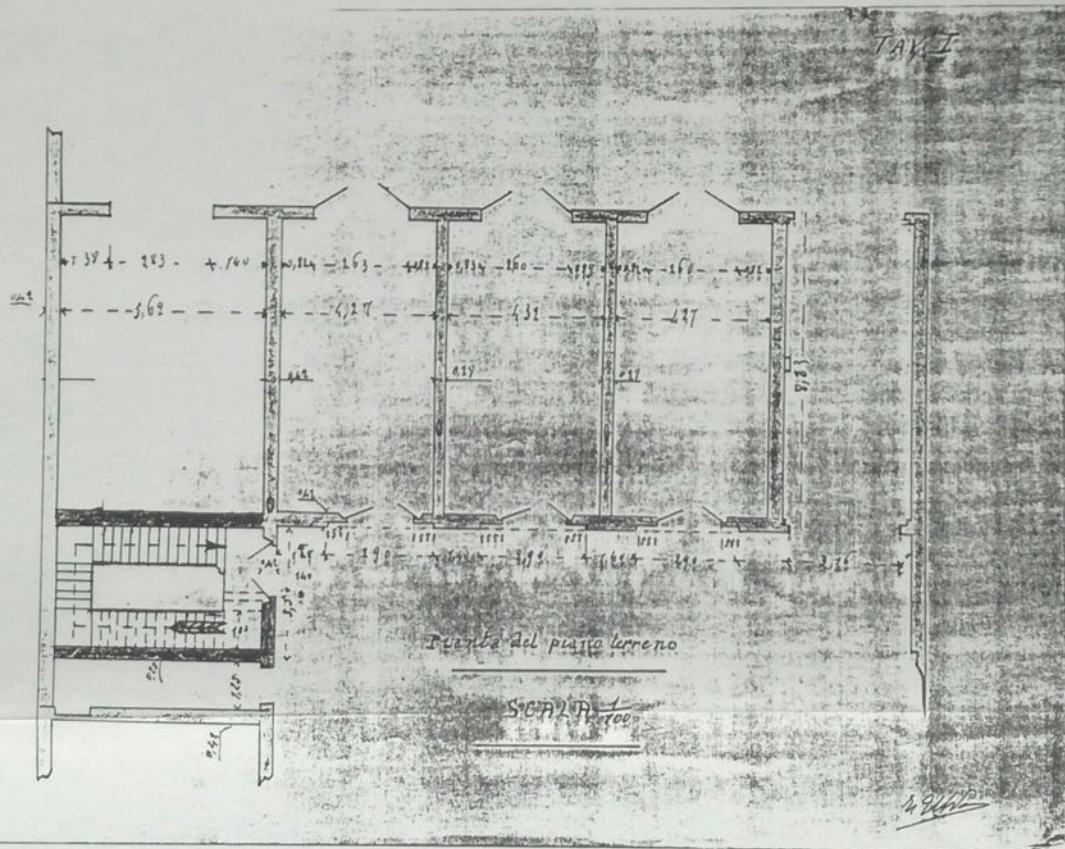
SOPRINTENDENZA B.A.A.

66

PIEMONTE

ALLEGATO N. 33

ICN 26



A

N. CATALOGO GENERALE

N. CATALOGO INTERNAZIONALE

MINISTERO PER I BENI CULTURALI E AMBIENTALI
DIREZ. GEN. DELLE ANTICHITA E BELLE ARTI

REGIONE

N.

01/00045789

ITA:

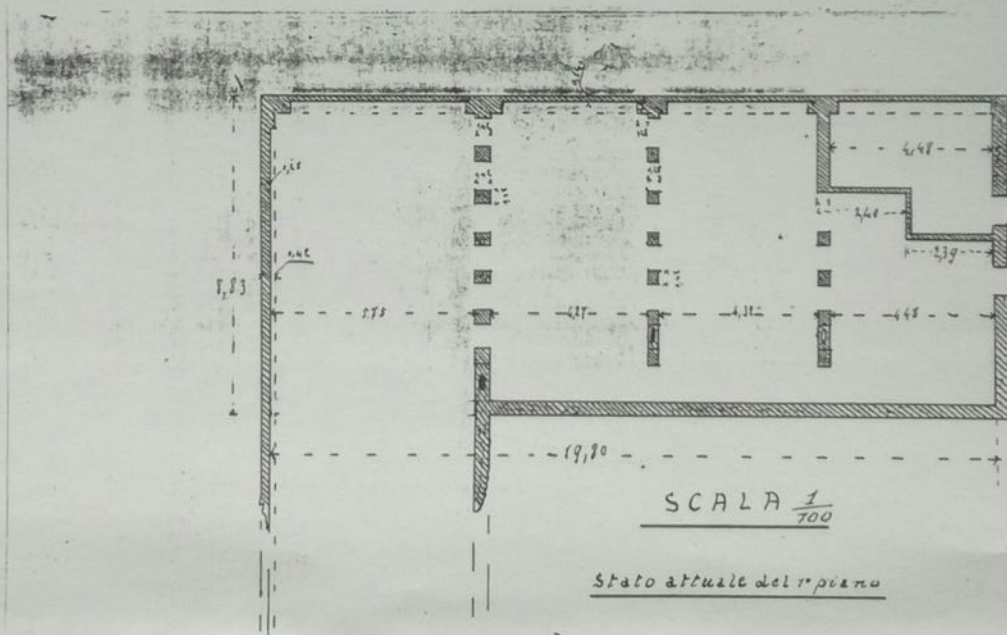
SOPRINTENDENZA B.A.A.

66

PIEMONTE

ALLEGATO N. 34

ICN 27



TAV. II

SCALA $\frac{1}{700}$ Stato attuale del 1° piano

A. W. B.



01/00045789

ITA:

SOPRINTENDENZA B.A.A.

66

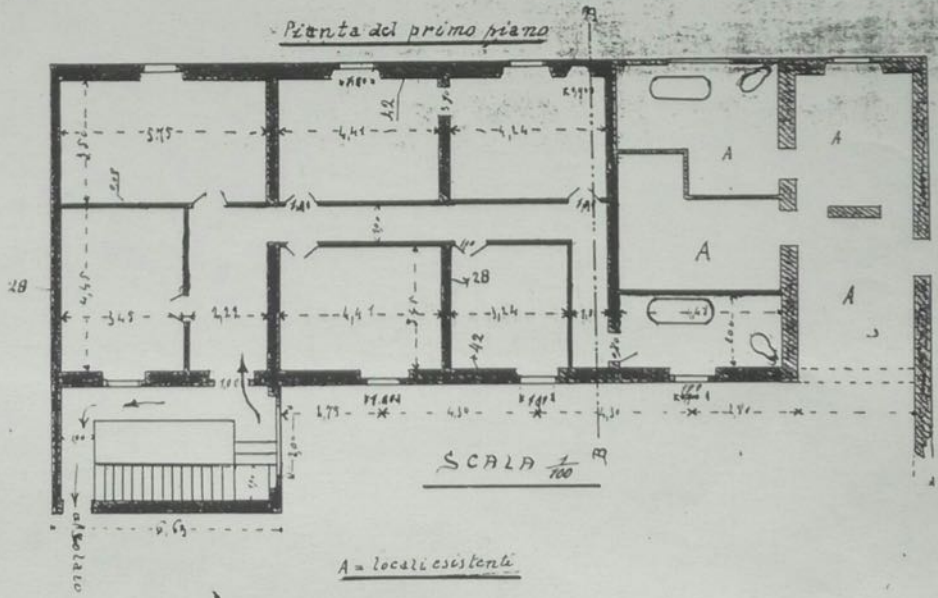
PIEMONTE

ALLEGATO N. 35

ICN 28

TAV. III

Pianta del primo piano



A = locati esistenti

Handwritten signature or initials