

MINISTERO PER I BENI CULTURALI E AMBIENTALI

ISTITUTO CENTRALE PER IL CATALOGO E LA DOCUMENTAZIONE

MODELLO PER IL RILEVAMENTO DATI PER LA PRECATALOGAZIONE DI EDIFICI E MANUFATTI ARCHITETTONICI

Scheda A

Ø CD CODICI

TSK	Tipo di scheda:	A		
LIR	Livello di ricerca:	P		
NCT	CODICE UNIVOCO			
NCTR	Codice regione:	08		
NCTN	Numero catalogo generale:	08/00 201604	201604	
ESC	Ente schedatore:	S42		
ECP	Ente competente:	S42		

Ø LC LOCALIZZAZIONE

PVC	LOCALIZZAZIONE GEOGRAFICO-AMMINISTRATIVA			
PVCP	Provincia:	FORLÌ		
PVCC	Comune:	CASTROCARO		
PVCF	Frazione:			
PVCL	Località:			
PVL	Altra località:			
	Via:	GARIBALDI	+	
CST	CENTRO STORICO			
CSTN	Numero d'ordine:	01		
CSTD	Denominazione:	CASTROCARO		
CSTA	Carattere amministrativo centro storico:	CAPOLUOGO MUNICIPALE		
ZUR	ZONA URBANA			
ZURN	Numero:			
ZURD	Denominazione:	ZONA CENTRALE		
SET	SETTORE			
SETT	Tipo:			
SETN	Numero:			
SETD	Denominazione:			
SETP	Numero nel settore:			

OG OGGETTO

Ø	OGT	OGGETTO			
	OGTT	Tipo:		PALAZZO	
	OGTQ	Qualificazione:		NOBILIARE	
	OGTD	Denominazione:	PALAZZO	PIANCASTELLI	
	OGA	ALTRA DENOMINAZIONE			
	OGAG	Genere di denominazione:		ORIGINARIA	
	OGAD	Denominazione:	PALAZZO	PIANCASTELLI	

Ø RV GERARCHIA

	RVE	RIFERIMENTO VERTICALE			
	RVEL	Livello:	BENE	INDIVIDUO	
	RVES	Codice livello superiore:			

CR RIFERIMENTI GEO-TOPOGRAFICI

	CRD	COORDINATE			
	CRDR	Sistema di riferimento:			
	CRDX	Longitudine significativa:			
	CRDY	Latitudine significativa:			
	CRDZ	Altitudine significativa:			

Ø UB UBICAZIONE

	CTS	CATASTO			
	CTSF	Foglio:	31	22	
	CTSD	Data Foglio:	1985		
	CTSN	Particelle:	88	31 e 269	
	UBV	UBICAZIONE			
	UBVA	Genere dell'affaccio:		PRINCIPALE	
	UBVD	Denominazione spazio viabilistico:		Piazza Garibaldi	o via?
	UBVN	Numero civico:	2	? v. sottile A	
	UBVK	Indicazione chilometrica:			
	UBVL	Lato:			
	UBVP	Ubicazione non viabilistica:			

Ø PE PREESISTENZE

PRE	PREESISTENZE		
PREU	Ubicazione:	INTERO BENE	
PREI	Individuazione:	SEDIME ABITATIVO	

SI SPAZI

* SII	SUDDIVISIONE INTERNA		
SIR	Riferimento:	INTERO BENE	
SIO	Tipo di suddivisione orizzontale:	LIVELLI CONTINUI	
SIN	Numero di piani:	4	
SIP	Tipo di piani: P. semint., P. terreno, P ₁ , P ₂		
SIV	Suddivisione verticale:		

Ø IS IMPIANTO STRUTTURALE

(in alternativa all'insieme dei paragrafi PN-FN-SV-SO-CP)

ISP	Configurazione strutturale primaria:	Si tratta di un antico palazzo mobiliare che dalla seconda metà degli anni '30 ha assunto la propria facies attuale attraverso un notevole ripristino delle coperture e degli apparati ornamentali che non hanno però intaccato la tradizionale distribuzione e le strutture dell'edificio.	
* ISS	ELEMENTI STRUTTURALI SUSSIDIARI		
ISSU	Ubicazione:		
ISST	Tipo:		

PN PIANTA

PNR	Riferimento alla parte:	INTERO BENE	
PNI	PIANTA		
PNTQ	Riferimento piano o quota:	P.T.	
PNTS	Schema:	COMPOSTO	
PNTF	Forma:	RETTANGOLARE DOPPIA.	
* PNTE	Dati icnografici significativi:		

PN PIANTA

PNR	Riferimento alla parte:			
PNT	PIANTA			
PNTQ	Riferimento piano o quota:			
PNTS	Schéma:			
PNTF	Forma:			
* PNTTE	Dati icnografici significativi:			

Ø RE NOTIZIE STORICHE

REN	NOTIZIA			
REN R	Riferimento: INTERO BENE			
REN S	Notizia sintetica: VICENDE COSTRUTTIVE			U
REN N	Notizia: L'antico palazzo Piancastelli acquisito negli anni 130 dal Demanio dello Stato per le terme di Costrocara viene compreso all'interno di mobilitazione degli edifici che vede un completo restauro del palazzo stesso. Questo viene fortemente ristrutturato sia nelle proprie decorazioni interne, sia nel monumentale scalone, sia nelle proprie stanze di rappresentanza. Ad eseguire gli apparati ornamentali fu chiamato il decoratore Tito Chini.			
REN F	Fonte: Bibliografico			
REL	CRONOLOGIA, ESTREMO REMOTO			
REL S	Secolo:			
REL V	Validità:			
REL F	Frazione di secolo:			
REL W	Validità:			
REL I	Data:			
REL X	Validità:			
REV	CRONOLOGIA, ESTREMO RECENTE			
REV S	Secolo:			
REV V	Validità:			
REV F	Frazione di secolo:			
REV W	Validità:			
REV D	Data:			
REV X	Validità:			

Ø AU DEFINIZIONE CULTURALE

* AUT	AUTORE			
AUTR	Riferimento all'intervento (ruolo):		DECORAZIONE	
AUTN	Nome:		TITO CHINI	
AUTS	Rapporto al nome:		/	
* AUTM	Fonte dell'attribuzione:		/	
AUTH	Sigla per citazione:			
* ATB	AMBITO CULTURALE			
ATBR	Riferimento all'intervento (ruolo):		AFFRESCHI e DECORAZIONE	
ATBD	Denominazione:		DECO	
* ATBM	Fonte dell'attribuzione:		ANALISI STILISTICA	

Ø RE NOTIZIE STORICHE

REN	NOTIZIA			
RENR	Riferimento:			
RENS	Notizia sintetica:			
RENN	Notizia:			
RENF	Fonte:			
REL	CRONOLOGIA, ESTREMO REMOTO			
RELS	Secolo:			
RELV	Validità:			
RELF	Frazione di secolo:			
RELW	Validità:			
RELI	Data:			
RELX	Validità:			
REV	CRONOLOGIA, ESTREMO RECENTE			
REVS	Secolo:			
REVV	Validità:			
REVF	Frazione di secolo:			
RE VW	Validità:			
REVD	Data:			
RE VX	Validità:			

RE NOTIZIE STORICHE

REN	NOTIZIA			
REN R	Riferimento:			
RENS	Notizia sintetica:			
RENN	Notizia:			
RENF	Fonte:			
REL	CRONOLOGIA, ESTREMO REMOTO			
RELS	Secolo:			
RELV	Validità:			
RELF	Frazione di secolo:			
RELW	Validità:			
RELI	Data:			
RELX	Validità:			
REV	CRONOLOGIA, ESTREMO RECENTE			
REVS	Secolo:			
REVV	Validità:			
REVF	Frazione di secolo:			
REVV	Validità:			
REVD	Data:			
REVX	Validità:			

FN FONDAZIONI

FNA	Tipo di terreno a livello di appoggio:		
FNS	STRUTTURE		
FNSU	Ubicazione:	INTERO BENE	
FNST	Tipo:	NON ACCERTABILE	
FNSQ	Qualificazione del tipo:	NON ACCERTABILE	
FNSC	Tecnica costruttiva:	NON ACCERTABILE	
FNSM	Materiali:	NON ACCERTABILI	

sv STRUTTURE VERTICALI ..

+	SVC	TECNICA COSTRUTTIVA			
	SVCU	Ubicazione:	INTERO BENE		
	SVCT	Tipo di struttura:	PARETI		
	SVCC	Genere:	IN MURATURA e C.A		
	SVCQ	Qualificazione del genere:	A CORSI REGOLARI		
+	SVCM	Materiali:	LATERIZIO e C.A.		

sv STRUTTURE VERTICALI...

+	SVC	TECNICA COSTRUTTIVA			
	SVCU	Ubicazione:			
	SVCT	Tipo di struttura:			
	SVCC	Genere:			
	SVCQ	Qualificazione del genere:			
+	SVCM	Materiali:			

sv STRUTTURE VERTICALI...

+	SVC	TECNICA COSTRUTTIVA			
	SVCU	Ubicazione:			
	SVCT	Tipo di struttura:			
	SVCC	Genere:			
	SVCQ	Qualificazione del genere:			
+	SVCM	Materiali:			

sv STRUTTURE VERTICALI ..

+	SVC	TECNICA COSTRUTTIVA			
	SVCU	Ubicazione:			
	SVCT	Tipo di struttura:			
	SVCC	Genere:			
	SVCQ	Qualificazione del genere:			
+	SVCM	Materiali:			

SO STRUTTURE DI ORIZZONTAMENTO

SOU	Ubicazione:	INTERO BENE		
SOE	TIPO			
SOFC	Genere:	SOLAIO		
SOFF	Forma:	/		
SOEQ	Qualificazione della forma:	/		
SOFP	Caratteristiche:	/		
SOE	STRUTTURA			
SOER	Riferimento:	INTERO SOLAIO		
SOEC	Tecnica costruttiva:	LATERO CEMENTO		
SOES	Specificazioni tecniche:	ATRAVI PARALLELE C.C.A.) con PIGNATTE e CALDANA		

SO STRUTTURE DI ORIZZONTAMENTO

SOU	Ubicazione:			
SOE	TIPO			
SOFC	Genere:			
SOFF	Forma:			
SOEQ	Qualificazione della forma:	/		
SOFP	Caratteristiche:	/		
SOE	STRUTTURA			
SOER	Riferimento:			
SOEC	Tecnica costruttiva:	/		
SOES	Specificazioni tecniche:	/		

SO STRUTTURE DI ORIZZONTAMENTO

SOU	Ubicazione:			
SOE	TIPO			
SOFC	Genere:			
SOFF	Forma:	/		
SOEQ	Qualificazione della forma:	/		
SOFP	Caratteristiche:	/		
SOE	STRUTTURA			
SOER	Riferimento:			
SOEC	Tecnica costruttiva:	/		
SOES	Specificazioni tecniche:	/		

CP COPERTURE

→	CPU	Ubicazione:	INTERO BENE
	CPF	CONFIGURAZIONE ESTERNA	
↔	CPFG	Genere:	A TETTO
↔	CPFF	Forma:	A PADIGLIONI
↔	CPFQ	Qualificazione della forma:	A PIANTA RETTANGOLARE
	CPC	STRUTTURA E TECNICA	
↔	CPCR	Riferimento:	INTERA STRUTTURA
↔	CPCT	Struttura primaria:	CARRATE E PUNTONI
	CPM	MANTO DI COPERTURA	
↔	CPMR	Riferimento:	INTERA COPERTURA
↔	CPMT	Tipo:	TEGOL
↔	* CPMQ	Qualificazione del tipo:	A COPPO
↔	* CPMM	Materiali:	LATERIZIO

SC SCALE

	SCL	SCALE	
	SCLU	Ubicazione:	INTERNA
	SCLG	Genere:	SCALONE
	SCLO	Categoria:	DI RAPPRESENTANZA E DISTRIBUZIONE
	SCLN	Quantità:	1
	SCLL	Collocazione:	BARICENTRICA
	SCLF	Forma planimetrica:	RETTANGOLARE
	SCS	SCHEMA STRUTTURALE	
	SCSR	Riferimento:	INTERA STRUTTURA
	SCST	Tipo:	A POZZO CENTRALE
	SCSC	Tecnica:	/
	SCSM	Materiali:	PIETRA

PV PAVIMENTI E PAVIMENTAZIONI

*	PVM	PAVIMENTI E PAVIMENTAZIONI	
	PVMU	Ubicazione:	INTERO BENE
	PVMG	Genere:	MARMO, GRES CERAMICO, GOTTI
*	PVMS	Schema del disegno:	A GRECHE, DISEGNI VARI E RIQUADRI

CP COPERTURE

CPU	Ubicazione:			
CPF	CONFIGURAZIONE ESTERNA			
CPFG	Genere:			
CPFF	Forma:			
CPFQ	Qualificazione della forma:			
CPC	STRUTTURA E TECNICA			
CPCR	Riferimento:			
CPCT	Struttura primaria:			
CPM	MANTO DI COPERTURA			
CPMR	Riferimento:			
CPMT	Tipo:			
*CPMQ	Qualificazione del tipo:			
*CPMM	Materiali:			

CP COPERTURE

CPU	Ubicazione:			
CPF	CONFIGURAZIONE ESTERNA			
CPFG	Genere:			
CPFF	Forma:			
CPFQ	Qualificazione della forma:			
CPC	STRUTTURA E TECNICA			
CPCR	Riferimento:			
CPCT	Struttura primaria:			
CPM	MANTO DI COPERTURA			
CPMR	Riferimento:			
CPMT	Tipo:			
*CPMQ	Qualificazione del tipo:			
*CPMM	Materiali:			

CP COPERTURE

CPU	Ubicazione:			
CPF	CONFIGURAZIONE ESTERNA			
CPFG	Genere:			
CPFF	Forma:			
CPFQ	Qualificazione della forma:			
CPC	STRUTTURA E TECNICA			
CPCR	Riferimento:			
CPCT	Struttura primaria:			
CPM	MANTO DI COPERTURA			
CPMR	Riferimento:			
CPMT	Tipo:			
*CPMQ	Qualificazione del tipo:			
*CPMM	Materiali:			

US UTILIZZAZIONI

* USA	USO ATTUALE			
USAR	Riferimento alla parte:		INTERO BENE	
USAD	Uso: <i>UFFICI e NEGOZI</i>			
* USO	USO STORICO			
USOR	Riferimento alla parte:		INTERO BENE	
USOC	Riferimento cronologico:		DESTINAZIONE STORICA	
USOD	Uso: <i>RESIDENZA</i>			

TU CONDIZIONE GIURIDICA E VINCOLI.

CDG	CONDIZIONE GIURIDICA			
CDGG	Indicazione generica:	PROPRIETA'	<i>SOCIETA'</i>	
* CDGS	Indicazione specifica:			
	<i>TERME DI CASTROCARO</i>		<i>S.P.A</i>	
CDGI	Indirizzo:	<i>in loco</i>		
* VIN	VINCOLI MINISTERO B.C.A.			
VINL	Legge:			
VINA	Articolo:			
VIND	Decreto, estremi:			
VINR	Data di registrazione o C.U.:			
VINE	Estensione:			
* STU	STRUMENTI URBANISTICI			
STUT	Strumento in vigore:	P.R.G.		
STUN	Sintesi normativa zona:			
	<i>zona omogenea a</i>			

VAA	Vincoli altre amministrazioni:			
* ALN	MUTAMENTO TITOLARIETA' / POSSESSO / DETENZIONE			
ALNT	Tipo evento:			
ALND	Data evento:			
ALNN	Note:			

AL ALLEGATI

SFC	Stralcio foglio catastale:	1		
* ALC	ELABORATI GRAFICI E CARTOGRAFICI			
ALCN	Numero di allegato: 1/8-9			
ALGT	Tipo: stralcio plan. catastale / piante catastali 1:200 8-9			
* Ø FTA	FOTOGRAFIE			
FTAN	Negativo: 2 (SBAA RA 143828)			
FTAP	Tipo: FOTOGRAFIA B/N			
FTAT	Note: PROSPETTO PRINCIPALE			1998

* Ø FTA	FOTOGRAFIE			
FTAN	Negativo: 3 (SBAA RA 143829)			
FTAP	Tipo: FOTOGRAFIA B/N			
FTAT	Note: VEDUTA GENERALE			1998

* DVA	DOCUMENTI VARI			
DVAN	Numero di allegato:			
DVAT	Tipo: SIGLE PER LE CITAZIONI BIBLIOGRAFICHE			

DO FONTI E DOCUMENTI DI RIFERIMENTO

* IGM	CARTOGRAFIA IGM			
ICMN	Estremi della tavoletta:			
ICMD	Denominazione:			

* Ø BIB	BIBLIOGRAFIA			
BIBH	Sigla per citazione:	O.8.B		
BIBA	Autore: GRAZIANI NATALE			
BIBD	Anno di edizione:	1962		

* Ø BIB	BIBLIOGRAFIA			
BIBH	Sigla per citazione:			
BIBA	Autore:			
BIBD	Anno di edizione:			

* Ø BIB	BIBLIOGRAFIA			
BIBH	Sigla per citazione:			
BIBA	Autore:			
BIBD	Anno di edizione:			

* Ø BIB	BIBLIOGRAFIA			
BIBH	Sigla per citazione:			
BIBA	Autore:			
BIBD	Anno di edizione:			

* FNT	FONTI ARCHIVISTICHE			
FNTH	Sigla per citazione:			
FNTT	Tipo:			
FNTD	Denominazione:			
* FTE	FOTOGRAFIE ESISTENTI			
FTEH	Sigla per citazione:			
FTET	Tipo:			
FTEN	Collocazione e numero negativo:			

SK RIFERIMENTO ALTRE SCHEDE

* RSE	ALTRE SCHEDE O VECCHIE SCHEDE			
RSER	Riferimento argomento:			
RSEC	Codici:			
RSED	Data:			
RSEN	Compilatori:			

CM COMPILAZIONE

* CMP	COMPILATORI			
CMR	Ruolo del compilatore: COMPILAZIONE DELLA SCHEDA/FOTOGRAFIE/			
* CMPN	Nome compilatore: CANALI FERRUCCIO			
CMPD	Data: 1998			
AGG	AGGIORNAMENTO			
ACCD	Data:			
ACGN	Nome revisore:			
FUR	Funzionario responsabile: COZZOLINO G.			
RVK	TRASCRIZIONE PER MEMORIZZAZIONE			
RVMD	Data:			
RVMN	Nome revisore:			

AN ANNOTAZIONI

→ OSS	Osservazioni: Il palazzo Pianca stelli attualmente occupato dagli uffici della direzione Terme di Castrocara Sp.a, occupa un posto importante nella storia architettonica e decorativa del Veremmo in Romagna, non solo per le modalità culturali che ne hanno ispirato il restauro stilistico neogotico-romanesco (in omaggio alla Castrocara medicea), ma soprattutto per le opere decorative interne che venne chiamata Tito Chimici coinvolto negli analoghi interventi per le terme di Castrocara. Tali opere acquistano particolare rilevanza se considerate all'interno del sistema delle opere Chimici a Castrocara per la continuità dei temi e del linguaggio artistico.			
-------	--	--	--	--

SIGLE PER CITAZIONI

0A = Fondi archivistici

- 01A = Archivio delle Ferrovie dello Stato, Compartimento di Rimini,
Stazione di Forlì
- 02A = Archivio di Stato di Forlì, Fondo *Comune di Forlì*, b.202
- 03A = Archivio di Stato di Forlì, Fondo *Genio Civile*,
fasce n p. 2656-2691
- 04A = Archivio di Stato di Forlì, Fondo *Comune di Forlì*, 1935, b. 286
- 05A = Archivio di Stato di Forlì, Fondo *Comune di Forlì*, 1935, b. 292
- 06A = Archivio di Stato di Forlì, Fondo *Comune di Forlì*, 1938, b. 365
- 07A = Archivio di Stato di Forlì, Fondo *Comune di Forlì*, 1940, b. 435
- 08A = Archivio di Stato di Forlì, Fondo *Comune di Forlì*, 1933, b. 236
- 09A = Archivio di Stato di Forlì, Fondo *Comune di Forlì*, 1943, b. 516
- 010A = Archivio di Stato di Forlì, Fondo *Comune di Forlì*, 1943, b. 526
- 011A = Archivio di Stato di Forlì, Fondo *Comune di Forlì*, 1939, b. 403
- 012A = Archivio di Stato di Forlì, Fondo *Comune di Forlì*, 1935, b. 291
- 013A = Archivio di Stato di Forlì, Fondo *Comune di Forlì*, 1932, b. 203
- 014A = Archivio di Stato di Forlì, Fondo *Comune di Forlì*, 1932, b. 212
- 015A = Archivio di Stato di Forlì, Fondo *Comune di Forlì*, 1943, b. 526
- 016A = Archivio di Stato di Forlì, Fondo *Comune di Forlì*, 1934, b. 260
- 017A = Archivio di Stato di Forlì, Fondo *Comune di Forlì*, 1938, b. 369
- 018A = Archivio di Stato di Forlì, Fondo *Comune di Forlì*, 1934, b. 266
- 019A = Archivio di Stato di Forlì, Fondo *Comune di Forlì*, 1941, b. 360
- 020A = Azienda Terme di Castrocaro, Ufficio Tecnico, Archivio, cartt.

0F = FONTI BIBLIOGRAFICHE

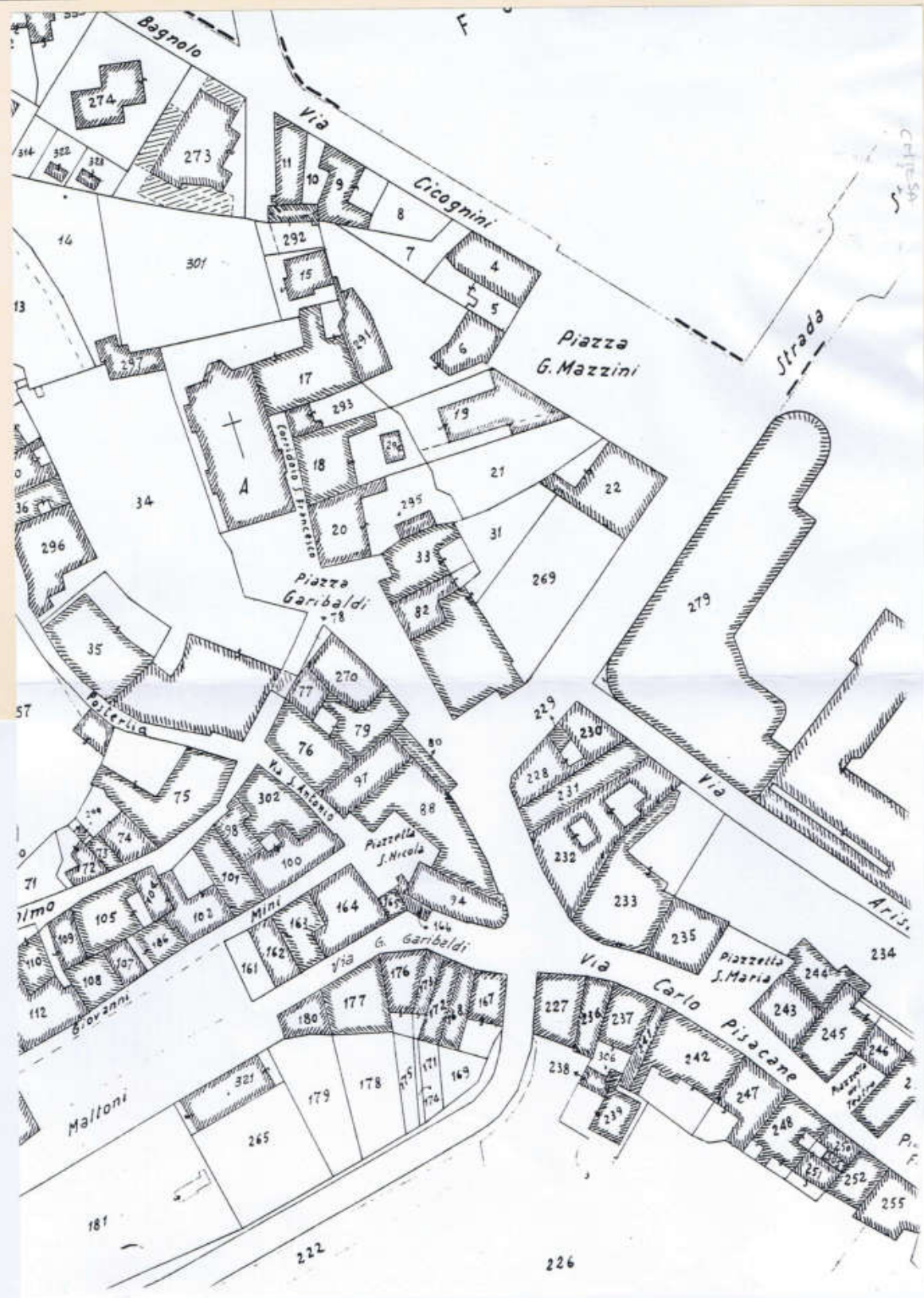
- 01F = «Popolo di Romagna» del 29 ottobre 1927
- 02F = «Popolo di Romagna» del 24 marzo 1929
- 03F = «Popolo di Romagna» del 13 agosto 1932
- 04F = «Popolo di Romagna» del 30 ottobre 1932
- 05F = F. LEONI, *Il Palazzo di Giustizia di Forlì*, «Architettura»
1938, II, pp. 696-698
- 06F = «Popolo di Romagna» del 16 gennaio 1935
- 07F = «Popolo di Romagna» del 29 giugno 1934
- 08F = «Popolo di Romagna» del 19 marzo 1935
- 09F = «Popolo di Romagna» del 26 ottobre 1929
- 010F = «Popolo di Romagna» del 13 novembre 1937
- 011F = «Popolo di Romagna» del 29 aprile 1939


- 012F = «Popolo di Romagna» del 30 dicembre 1939
 013F = «Popolo di Romagna» del 31 dicembre 1939
 014F = «Popolo di Romagna» del 24 aprile 1934
 015F = «Popolo di Romagna» del 29 luglio 1939
 016F = «Popolo di Romagna» del 11 marzo 1939
 017F = «Popolo di Romagna» del 11 febbraio 1939
 018F = «Popolo di Romagna» del 22 ottobre 1932
 019F = «Popolo di Romagna» del 17 giugno 1939
 020F = «Popolo di Romagna» del 29 giugno 1940
 021F = «Popolo di Romagna» del 23 novembre 1937
 022F = «Popolo di Romagna» del 22 aprile 1936
 023F = «Architettura», 1938, pp.159-163
 024F = «Popolo di Romagna» del 26 ottobre 1929
 025F = «Popolo di Romagna» del 8 novembre 1936
 026F = D. CORSANI, *Il Padiglione delle Terme*, «Rivista del Catasto e dei Servizi Tecnici Erariali», 2, 1941, pp.3-14
 027F = «Popolo di Romagna» del 22 maggio 1937
 028F = «Popolo di Romagna» del 24 giugno 1939

0B = BIBLIOGRAFIA

- 01B = U. TRAMONTI, *Forlì, Cesenatico, Predappio Itinerari di architettura moderna*, Firenze, 1997
 02B = F. CANALI, *Architetti romani nella «città del Duce»*. Intervista a Cesare Valle. «Memoria e Ricerca», 6, 1995, pp.188-189
 03B = F. CANALI, *Committenze, architettura e arti decorative nella «Provincia del Duce»*, «QUA.S.A.R.», 17, gennaio-giugno, 1997, pp.131-148
 04B = F. CANALI, *Architetti romani nella «città del Duce»*. L'opera di Cesare Valle a Forlì. «Studi Romagnoli», 1997, c.s.
 05B = *Cesare Ezzani. Un Accademico d'Italia*, a cura di M. GIORGINI e V. TOCCHI, Perugia, 1988
 06B = A. CASADEI, *Un volto per la «città del Duce»*. «Memoria e Ricerca», 9, 1996, pp.211-240
 07B = F. CANALI, *Architetti romani nella città del Duce. L'opera di Cesare Ezzani*, 1997, c.s.
 08B = N. GRAZIANI, *Castrocaro Terme e Terra del Sole*, Bologna, 1962
 09B = M. CHINI, *Le Terme di Tito*, «Art e Dossier», 113, giugno 1996, pp.11-15
 010B = F. CANALI, *Architetti romani nella «città del Duce»*. *Giovannoni e i «Restauro di Monumenti» a Forlì*. «Studi Romagnoli» 1996, c.s.

A	N. CATALOGO GENERALE	N. CATALOGO INTERNAZIONALE	 MINISTERO PER I BENI CULTURALI E AMBIENTALI DIREZ. GEN. DELLE ANTICHITA' E BELLE ARTI	REGIONE	N.
	201604 08100 27223	ITA:	SOPRINTENDENZA BENI AMBIENTALI E ARCHITETTONICI-RAVENNA	42 EMILIA-ROMAGNA	
ALLEGATO N. 1 - CASTROCARO-TO- PALAZZO PIANCASTELLI, STRALCIO FOTOCOPIAT N. 22, Scala 1:1000					




A	N.CATALOGO GENERALE 201604 08/00308429	N. CATALOGO INTERNAZIONALE	 MINISTERO PER I BENI CULTURALI E AMBIENTALI DIREZ. GEN. DELLE ANTICHITA' E BELLE ARTI	REGIONE	N.
	ALLEGATO N. 3	ITA:	SOPRINTENDENZA BENI AMBIENTALI E ARCHITETTONICI-RAVENNA	EMILIA-ROMAGNA	
		FO - CASTROCARO TERME	42	PALAZZO PIANCASTELLI - VEDUTA GENERALE	




SBAA RA 143829

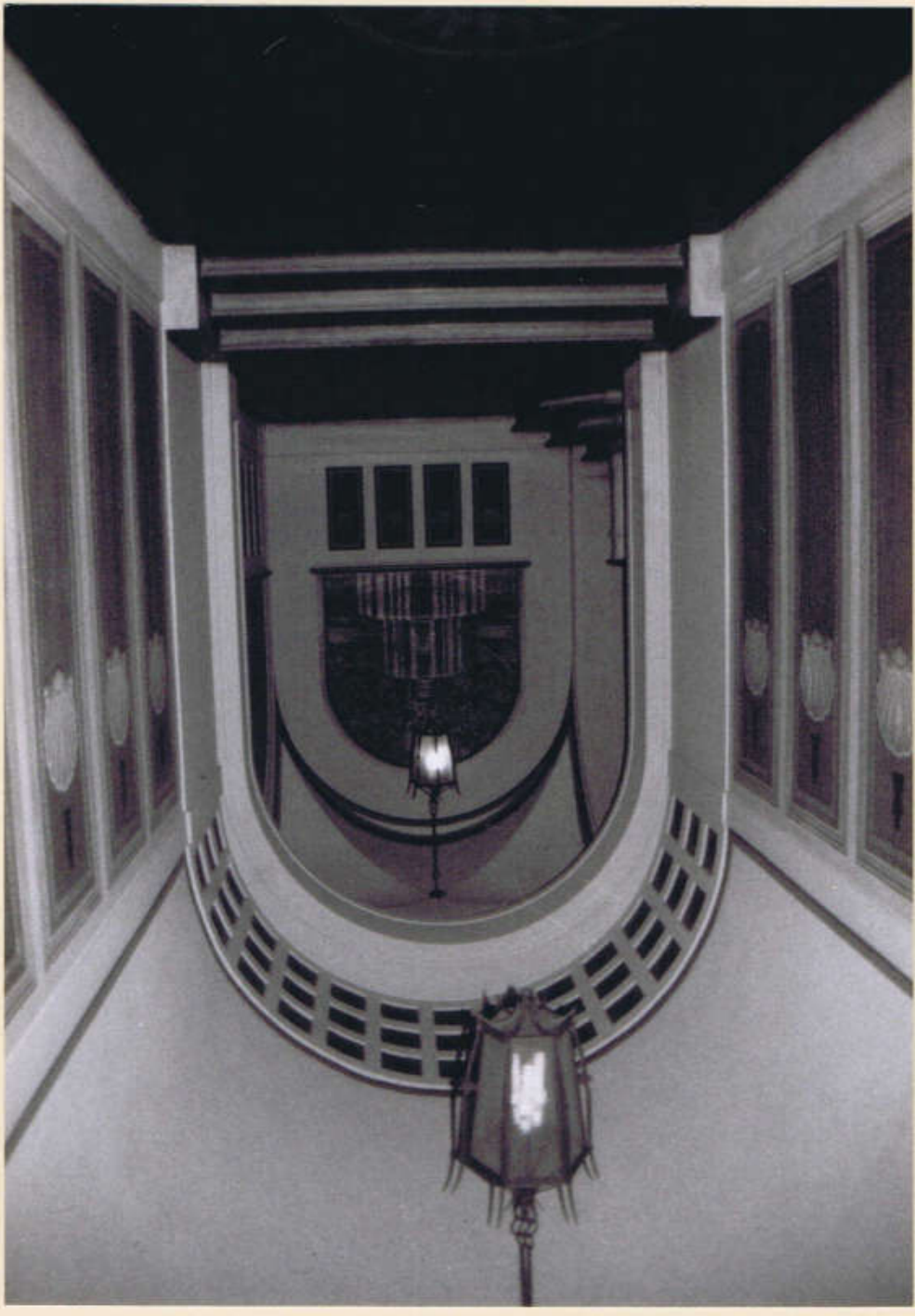
(1998)

A	N. CATALOGO GENERALE 08/00302529 201604	N. CATALOGO INTERNAZIONALE	 MINISTERO PER I BENI CULTURALI E AMBIENTALI DIREZ. GEN. DELLE ANTICHITA' E BELLE ARTI SOPRINTENDENZA BENI AMBIENTALI E ARCHITETTONICI-RAVENNA	REGIONE EMILIA-ROMAGNA	N.
	ALLEGATO N. 4	FO - CASTROCARO, PIAZZA PIANGASTELLI, ACQUINO LA TEMPE, PARMIGLIANO CORENUA	42		




SBAA RA 143837
(1998)

A	N.CATALOGO GENERALE 08 / 00 ²⁰¹⁶⁰⁴ 302929	N. CATALOGO INTERNAZIONALE	 MINISTERO PER I BENI CULTURALI E AMBIENTALI DIREZ. GEN. DELLE ANTICHITA' E BELLE ARTI	REGIONE EMILIA-ROMAGNA	N.
	ALLEGATO N. 5 -- TO - CASTROCARO, PIAZZA PIGNACELLI, STRUO PRINCIPALE	ITA:	SOPRINTENDENZA BENI AMBIENTALI E ARCHITETTONICI-RAVENNA	42	



SBAA RA 143833
(1998)

A	N.CATALOGO GENERALE 08/00 201624 308929	N. CATALOGO INTERNAZIONALE		MINISTERO PER I BENI CULTURALI E AMBIENTALI DIREZ. GEN. DELLE ANTICHITA' E BELLE ARTI	REGIONE	N.
	ALLEGATO N. 6	ITA:		SOPRINTENDENZA BENI AMBIENTALI E ARCHITETTONICI-RAVENNA	EMILIA-ROMAGNA	
	TO - CASTRO CARO, PIAZZA PINO CASALEU, AFFRESCHI NEU' ATRIO					



SBAA RA 143834
(1998)

A	N.CATALOGO GENERALE	N. CATALOGO INTERNAZIONALE	 MINISTERO PER I BENI CULTURALI E AMBIENTALI DIREZ. GEN. DELLE ANTICHITA' E BELLE ARTI	REGIONE	N.
	08/00 ²⁰¹⁶⁰⁴ 304729	ITA:	SOPRINTENDENZA BENI AMBIENTALI E ARCHITETTONICI-RAVENNA	42	EMILIA-ROMAGNA
ALLEGATO N. 8 CASTROCARO-FO, PALAZZO PIANCASTELLI, PLAN. CATASTALI					

MOD. B (Nuovo Catasto Edilizio Urbano) 2081

MINISTERO DELLE FINANZE
DIREZIONE GENERALE DEL CATASTO E DEI SERVIZI TECNICI ERARIALI L9

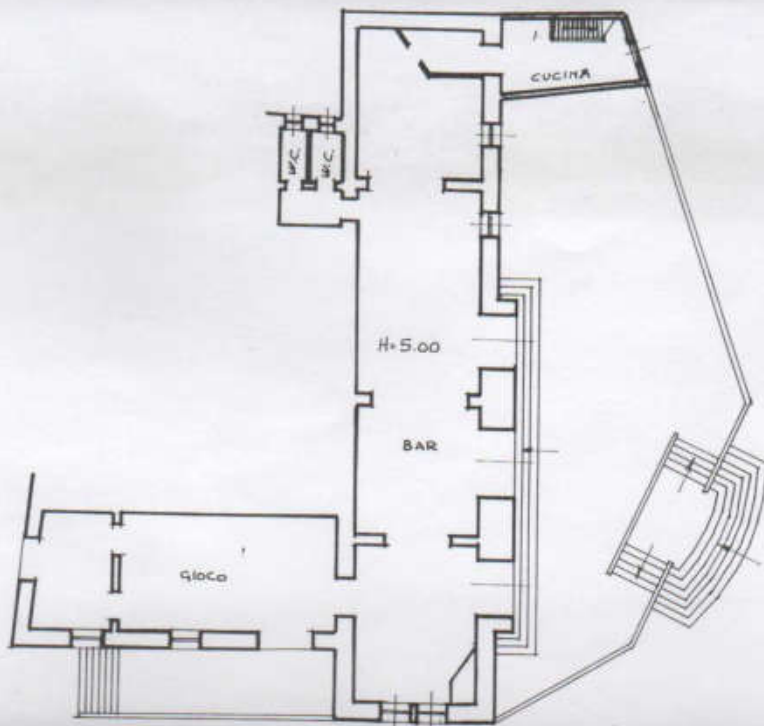
NUOVO CATASTO EDILIZIO URBANO

(R. DECRETO-LEGGE 13 APRILE 1979, N. 452)

Planimetria dell'immobile situato nel Comune di CASTROCARO TERME E TERRA DEL SOLE Via PIAZZA GARIBOLDI, 54.

Ditta TERME DI CASTROCARO S.p.A.

Allegata alla dichiarazione presentata all'Ufficio Tecnico Erariale di FORLÌ



PIANO TERRENO

ORIENTAMENTO



SCALA DI 1:200

SPAZIO RISERVATO PER LE ANNOTAZIONI D'UFFICIO

DATA
PROT. N°
18 NOV. 1986

Foglio n.22
Mapp. n.31
Sub 9

Completata dal GEOMETRA
(Titolo, nome e cognome del tecnico)

CARLO NARDINI

Iscritto all'Albo dei GEOMETRI

della Provincia di FORLÌ (n. 823)

CARLO NARDINI
CATROLI

18/11/86



A	N. CATALOGO GENERALE	N. CATALOGO INTERNAZIONALE	MINISTERO PER I BENI CULTURALI E AMBIENTALI DIREZ. GEN. DELLE ANTICHITA' E BELLE ARTI	REGIONE	N.
	02/00 ²⁰¹⁶⁰⁴ 30074	ITA:	SOPRINTENDENZA BENI AMBIENTALI E ARCHITETTONICI-RAVENNA	42 EMILIA-ROMAGNA	
ALLEGATO N. <u>2</u> CASTROCARO-FO, PALAZZO PIANCASTELLI, PLAN. CATASTALI					

Mod. B (Nuovo Catasto Edilizio Urbano)

1581

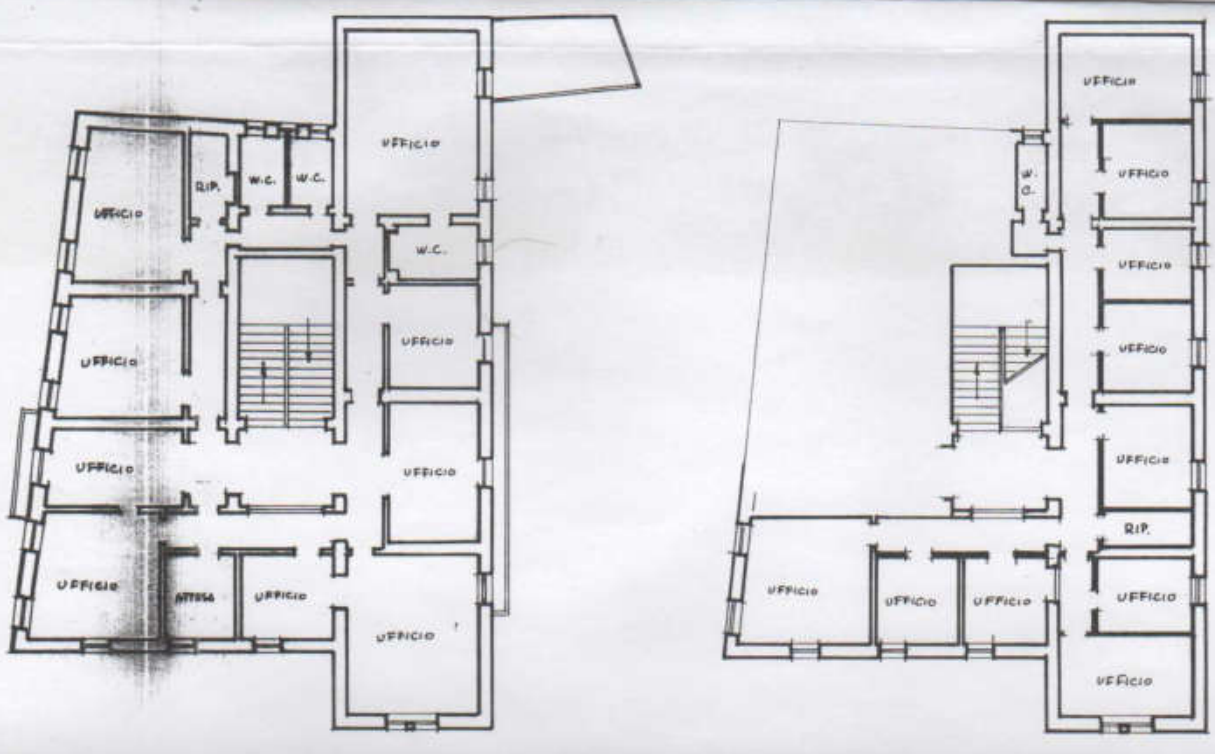
10


MINISTERO DELLE FINANZE
DIREZIONE GENERALE DEL CATASTO E DEI SERVIZI TECNICI ERARIALI
NUOVO CATASTO EDILIZIO URBANO
(R. DECRETO-LEGE 13 APRILE 1930, N. 483)

Planimetria dell'immobile situato nel Comune di CASTROCARO TERME, TERRA DEL SOLE, Via PIAZZA GARIBOLDI, 52

Dato TERME DI CASTROCARO S.p.A.

Allegata alla dichiarazione presentata all'Ufficio Tecnico Erariale di FORLÌ



PIANO PRIMO H=4.20
420

2° PIANO H=3.50
350

ORIENTAMENTO



SCALA DI 1:200

SPAZIO RISERVATO PER LE ANNOTAZIONI D'UFFICIO

DATA PROT. N°	18 NOV. 1986	Foglio n. 22 Mapp. n. 31 Sub. 10
------------------	--------------	--

Compilata dal GEOMETRA
(Titolo, nome e cognome del tecnico)
CARLO NARDINI

Iscritto all'Albo dei GEOMETRI
della Provincia di FORLÌ (n. 823)

CARLO NARDINI FORLÌ 18/10/86
INSCRITTO ALL'ALBO DEI GEOMETRI
DI FORLÌ N. 823

LIBERO PROFESSIONISTA

A CURA DEL COLLEGIO GEOMETRI DI FORLÌ

A

N. CATALOGO GENERALE

N. CATALOGO INTERNAZIONALE

MINISTERO PER I BENI CULTURALI E AMBIENTALI
DIREZ. GEN. DELLE ANTICHITA' E BELLE ARTI

REGIONE

N. 453

CODICI

08/00201604

ITA:

42

EMILIA-ROMAGNA

PROVINCIA E COMUNE: FO-CASTROCARO TERME

LUOGO: via Garibaldi, 50, 51, 52, 53, 54, 55, 56, 57

OGGETTO: PALAZZO PIANCASTELLI

CATASTO: Fo 22 (1972), part. 31

CRONOLOGIA: XVIII sec. (1718)

AUTORE: ~~XXXXXXXXXX~~ ?

DEST. ORIGINARIA: palazzo uso civile abitazione

USO ATTUALE: palazzo uso uffici e servizi in genere

PROPRIETA':

LEGGI DI TUTELA:
P.R.G. E ALTRI:

TIPOLOGIA EDILIZIA - CARATTERI COSTRUTTIVI:

PIANTA: rettangolare irregolare

COBERTURE: in coppi

VOLTE ° SOLAI: volte a botte e a crociera intonacate, solai in muratura intonacata.

SCALE: unica; a quattro rampe in pietra; su muri.

TECNICHE MURARIE: muratura intonacata, con conci di pietra a vista.

PAVIMENTI: ammattonato, policromo

DECORAZIONI ESTERNE:

DECORAZIONI INTERNE: affreschi, soffitti a cassettoni

ARREDAMENTI:

STRUTTURE SOTTERRANEE: 0 p.s.: fond. non accettabili.

DESCRIZIONE:

Il fronte è caratterizzato da muratura intonacata e delimitato agli estremi da conci in pietra a vista. Al pianterreno si trovano tre vani adibiti a negozio, con stipiti in pietra (gli interni dei negozi sono stati recentemente risistemati; al centro un ampio portale ad arco con conci di pietra a vista è sovrastato al primo piano da un terrazzo con parapetto a colonnine in pietra. Il resto del fronte è completato da due ordini di finestre rettangolari, con stipiti in pietra. Il fronte è concluso da un cornicione in pietra sagomata e da un'ampia grenda in legno policromo. Il lato a destra del fronte rispecchia le linee e i materiali già descritti; da notare una scala con parapetto in pietra e una tettoia con copertura in coppi, sorretta da mensoloni sagomati, in legno, e soffitto a cassettoni in legno policromo. Le linee e i materiali rimangono immutati anche sull'ultimo lato del palazzo, che però presenta una stretta terrazza, con parapetto a colonnine in pietra, sovratta da tre archi misti rifiniti in concio di pietra, i quali diventano entrate per il piano inferiore. Dal centro della terrazza si nota una decorazione policroma, in pietra e intonaco colorato, che si erge fino al cornicione. Sul lato destro di questo fronte, una terrazza di pianta irregolare, con caratteristiche e materiali già descritti, esce volumetricamente dall'edificio; sotto questa terrazza c'è un arco murato. La zona antistante l'edificio è caratterizzata da una scalinata con parapetti. L'ingrosso, con volta a botte e decorazioni alle pareti condusse ad un piano rialzato, sovrastato da una crociera, che permette l'accesso alle scalone in stile 1400 in pietra, con parapetto a colonnine in fusto nero e capitelle oro.

(5603237) Roma, 1975 - I. Polig. Stato - S. (c. 400.000)

SO PRINCIPALITÀ PER I B.A.A. PER LE
PROVINCE DI RAVENNA, FERRARA, FORLÌ.

(su 8)

3/1/269

(D. TESTA);

→ terra a padiglione; manto
materiale non accettabile;

in mattoni;

con bugnato

XVIII
Il palazzo Piancastelli fu costruito nell'anno 1718 da Bartolemeo Conti su un terreno di proprietà dei frati Camaldole-
lesi. Fu residenza municipale dal 1925 al 1936 e nel 1938 fu completamente restaurato perdendo, in gran parte, il
suo aspetto originario; ultimamente sta subendo lavori di carattere conservativo. Attualmente ospita gli uffici della
S.p.A. Terme di Castrocaro.

SISTEMA URBANO: Quartiere ai margini della seconda cinta muraria.

RAPPORTI AMBIENTALI: Il palazzo è in posizione di testata nell'isolato compreso tra due strade. Il retro prospetta
su uno slargo adibito a giardino. Il palazzo è in linea con gli edifici limitrofi per altezza e volumetria.

ISCRIZIONI - LAPIDI - STEMMI - GRAFFITI:

XX (1938): restauro totale e integrale dell'edificio che gli ha fatto perdere, in gran parte, il suo aspetto originario.
 XX (1985): restauro di tipo conservativo delle facciate, e di ristrutturazione all'interno.

BIBLIOGRAFIA:

- 2) N. GRAZIANI, Segejorno a Castrocaro Terme, Castrocaro 1968.
- 3) AZIENDA AUTONOMA DI CURA CASTROCARO TERME, Castrocaro Terme.
- 4) F. CASADEI, Perli e dintorni, Perli 1928.
- 4) G. HENGOZZI, Conoscere Castrocaro Terme, Terra del Sole, Castrocaro Terme 1988, pp. 42-43.

STATO DI CONSERVAZIONE	DATA DI RILEVAMENTO					DATA DI RILEVAMENTO					DATA DI RILEVAMENTO					
	O	B	M	C	P	O	B	M	C	P	O	B	M	C	P	R
STRUTTURE SOTTERRANEE																
STRUTTURE MESEABIE		X														
COBERTURE		X														
SOLAI		X														
VOLTE E SOFFITTI		X														
PAVIMENTI		X														
DECORAZIONI		X														
PARAMENTI																
INTONACI INT.		X														
INFISSI		X														

OSSERVAZIONI:
 Lavori di restauro in corso di tipo conservativo all'esterno e di ristrutturazione all'interno.

ALLEGATI:

ESTRATTO MAPPA CATASTALE:

n° 1 scala 1:1000 /n° 1 bis

FOTOGRAFIE:

- n° 2 ESTER. FRONTE-ESTER. FRONTE
- n° 3 ESTER. FRONTE-INTER. ATRIO
- n° 4 INTER. VANO SCALA-INTER. VANO SCALA

DISEGNI E RILIEVI:

RIFERIMENTI ALLE FONTI DOCUMENTARIE:

FOTOGRAFIE:

MAPPE - RILIEVI - STAMPE:

MAPPE:

DOCUMENTI VARI:

n° 5 Segue descrizione

RELAZIONI TECNICHE:

ARCHIVI:

A.S.F.O.: Archivio di Stato di Forlì, ANTICO CATASTO TOSCANO,
COMUNITÀ DI TERRE DEL SOLE, Frazione G, di Casnocastro,
loggio B, 1834

RIFERIMENTI ALTRE SCHEDE (GSU; MA; RA; OA; SM; D;...):

COMPILATORE DELLA SCHEDE:

MARCO BALDACCINI

Melvio Baldacci

VISTO DEL SOPRINTENDENTE:

arch. Germana Aprato

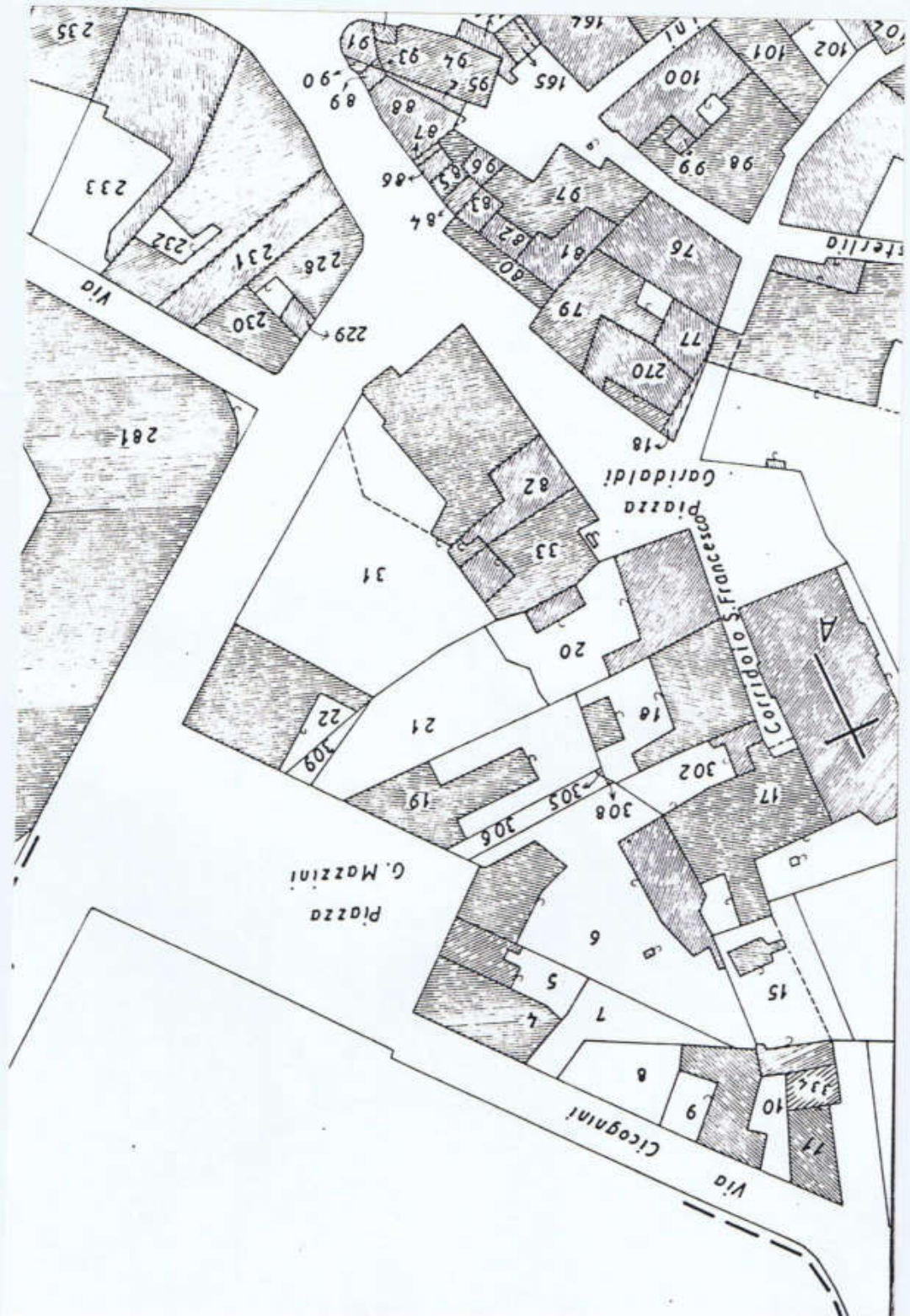
REVISIONI:

arch. Toribio Garegnoni, 22/03/1981
luina p...

DATA:

15/5/85

N. CATALOGO GENERALE	08/00201604	ITA:	N. CATALOGO INTERNAZIONALE	FO - CASTROCARO TERME	- Palazzo Piancastelli -	MINISTERO PER I BENI CULTURALI E AMBIENTALI DIREZ. GEN. DELLE ANTICHITA' E BELLE ARTI	REGIONE	EMILIA ROMAGNA	N.	Ø
SOPRINTENDENZA PER I B.A.A. DI RAVENNA FERRARA FORLÌ'						Estratto di mappa catastale U.T.E. di Forlì F° 22 (1972); part. 31 scala 1 : 1000				



N. CATALOGO GENERALE	N. CATALOGO INTERNAZIONALE	MINISTERO PER I BENI CULTURALI E AMBIENTALI DIREZ. GEN. DELLE ANTICHITÀ E BELLE ARTI	REGIONE	N.
08/00201604	ITA:	<i>SOPRINTENDENZA PER I B.A.A. PER LE PROVINCE DI RAVENNA, FERRARA, FORLÌ</i>	EMILIA-ROMAGNA	Ø
ALLEGATO N. 2	FO-CASTROCARO TERME	PALAZZO PIANCASTELLI	via Garibaldi, 50, 51, 52, 53, 54, 55, 56, 57	57



67514

ESTERNO: FRONTE



67515

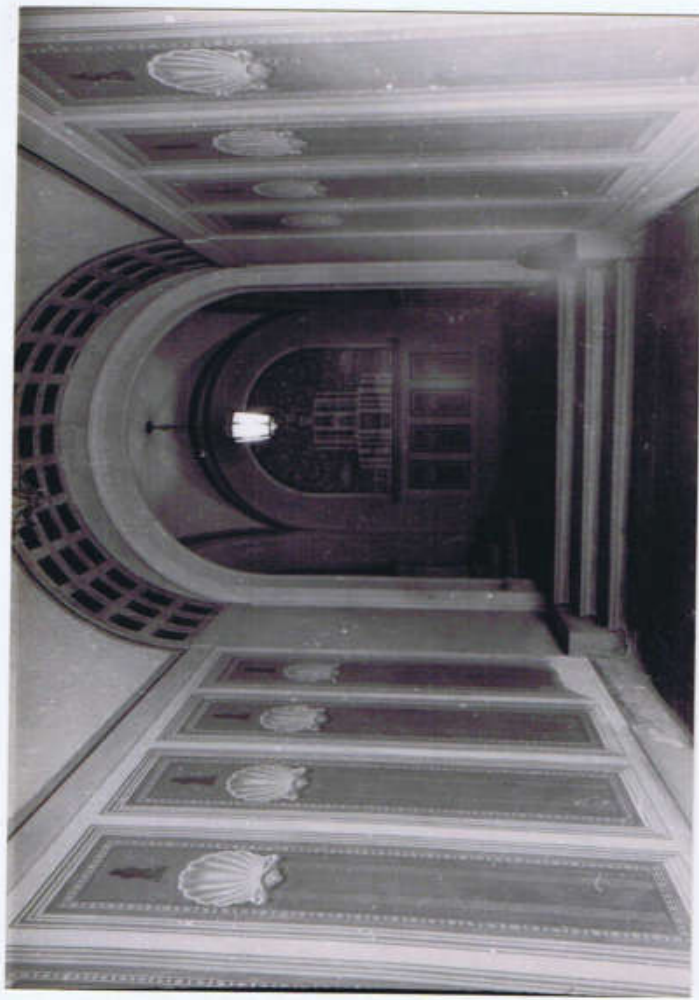
ESTERNO: FRONTE

N. CATALOGO GENERALE	N. CATALOGO INTERNAZIONALE	MINISTERO PER I BENI CULTURALI E AMBIENTALI DIREZ. GEN. DELLE ANTICHITÀ E BELLE ARTI	REGIONE	N.
08/00201604	ITA:	<i>SOPRINTENDENZA PER I B.A.A. PER LE PROVINCE DI RAVENNA, FERRARA, FORLÌ.</i>	EMILIA-ROMAGNA	Ø
ALLEGATO N. I 3	FO-CASTROCARO TERME	PALAZZO PIANCASTELLI	via M Garibaldi, 50,51,52,53,54,55,56,57	



67516

ESTERNO: FRONTE



67517

INTERNO: ATRIO

N. CATALOGO GENERALE

08/00201604

N. CATALOGO INTERNAZIONALE

ITA:

4 PO-CASTROCARO TENNE

ALLEGATO N.

MINISTERO PER I BENI CULTURALI E AMBIENTALI
DIREZ. GEN. DELLE ANTICHITÀ E BELLE ARTI

SOPRINTENDENZA PER I B.A.A. PER LE PROVINCE
DEI RAVENNA, FERRARA, FORLÌ.

PALAZZO PIANCASTELLI via Garibaldi, 50, 51, 52, 53, 54, 55, 56, 57

REGIONE

EMILIA-ROMAGNA

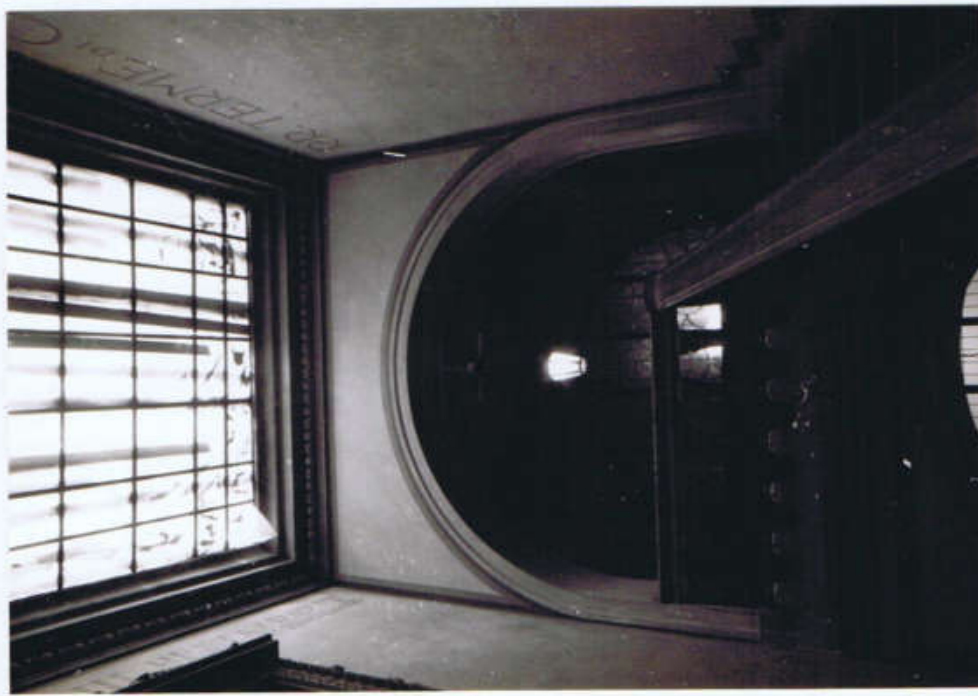
N.

Ø




67518

INTERNO: VANO SCALA



67519

INTERNO: VANO SCALA

A	N. CATALOGO GENERALE 08/00201604	N. CATALOGO INTERNAZIONALE ITA:	 MINISTERO PER I BENI CULTURALI E AMBIENTALI DIREZ. GEN. DELLE ANTICHITÀ E BELLE ARTI SOPRINTENDENZA PER I B.A.A. PER LE PROVINCE DI RAVENNA, FERRARA, FORLÌ	REGIONE EMILIA-ROMAGNA	N. Ø
	ALLEGATO N. 5	FO-CASTROCARO TERME	PALAZZO PIANCASTELLI via Garibaldi, 50,51,52,53,54,55,56,57		

SEGUE DESCRIZIONE:

Il pavimento è un ammattonato policromo. Le parti soprastanti le rampe di accesso sono decorate tipo cassette-ne con fermelle in cotto. Dai piani superiori, con soffitto piano decorato, si affacciano porte con stipiti in pietra e un'ampia vetrata semicircolare, rialzata da terra e rifinita da fughe policrome. Domina lo sca-lone un vaste lucernarie sorrette da un cornicione in pietra; su una parete attigua vi è un fregio decorato che riporta la data 1938.