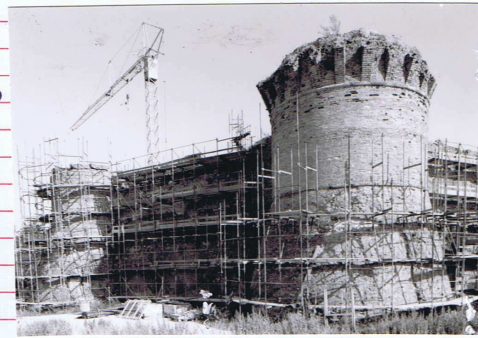




MINISTERO PER I BENI CULTURALI E AMBIENTALI
UFFICIO CENTRALE PER I BENI AMBIENTALI ARCHITETTONICI ARCHEOLOGICI
ARTISTICI E STORICI
ISTITUTO CENTRALE PER IL CATALOGO E LA DOCUMENTAZIONE

TSK (tipo scheda) A ◇ LIR (livello di ricerca) I/V
 NCT NCTR (codice regione) 08 NCTN (n. cat. gen.) 00305539
 ESC (ente schedatore) 342
 ECP (ente competente) 342
 PVC PVCP (provincia) Foll. PVCC (comune) CASTROCARO
 PVCF (frazione) Ciolo
 PVCL (località) Manteloggiodo
 △ CST CSTN (numero d'ordine) _____ CSTD (denominazione) _____
 CSTA (carattere amministrativo del c.s.) _____
 △ ZUR ZURN (numero) _____ ZURD (tipo e denominazione) _____
 △ SET SETT (tipo) _____
 SETN (num. del settore) _____ SETD (denominazione) _____
 SETP (num. nel settore) _____
 OGT OGTT (tipo) torre
 OGTO (qualificazione) _____
 OGTD (denominazione) torre di Manteloggiodo
 UBV UBVD (denom. spazio viabilistico affaccio principale) vicolo interpodulare
 ☆ UBVN (numero civico) _____ UBVK (indic. chilom.) _____
 CTS CTSF (foglio) F.3 CTSD (data foglio) _____
 ☆ CTSP (particella) pc.26
 ☆ CDG CDGG (indicazione generica) monieto privato
 CDGS (indicazione specifica) Selva di
 CDGI (indirizzo) Bologno, Cardinale di Ruvo, Via del lavoro, 85
 ☆ ALN ALNT (tipo evento) _____ ALND (data) _____
 VIN VINL (legge) 1089/1939 VINA (articolo) 1
 VIND (estremi provvedimento) 1972/5/9 VINR (data registr.) 1972/7/11

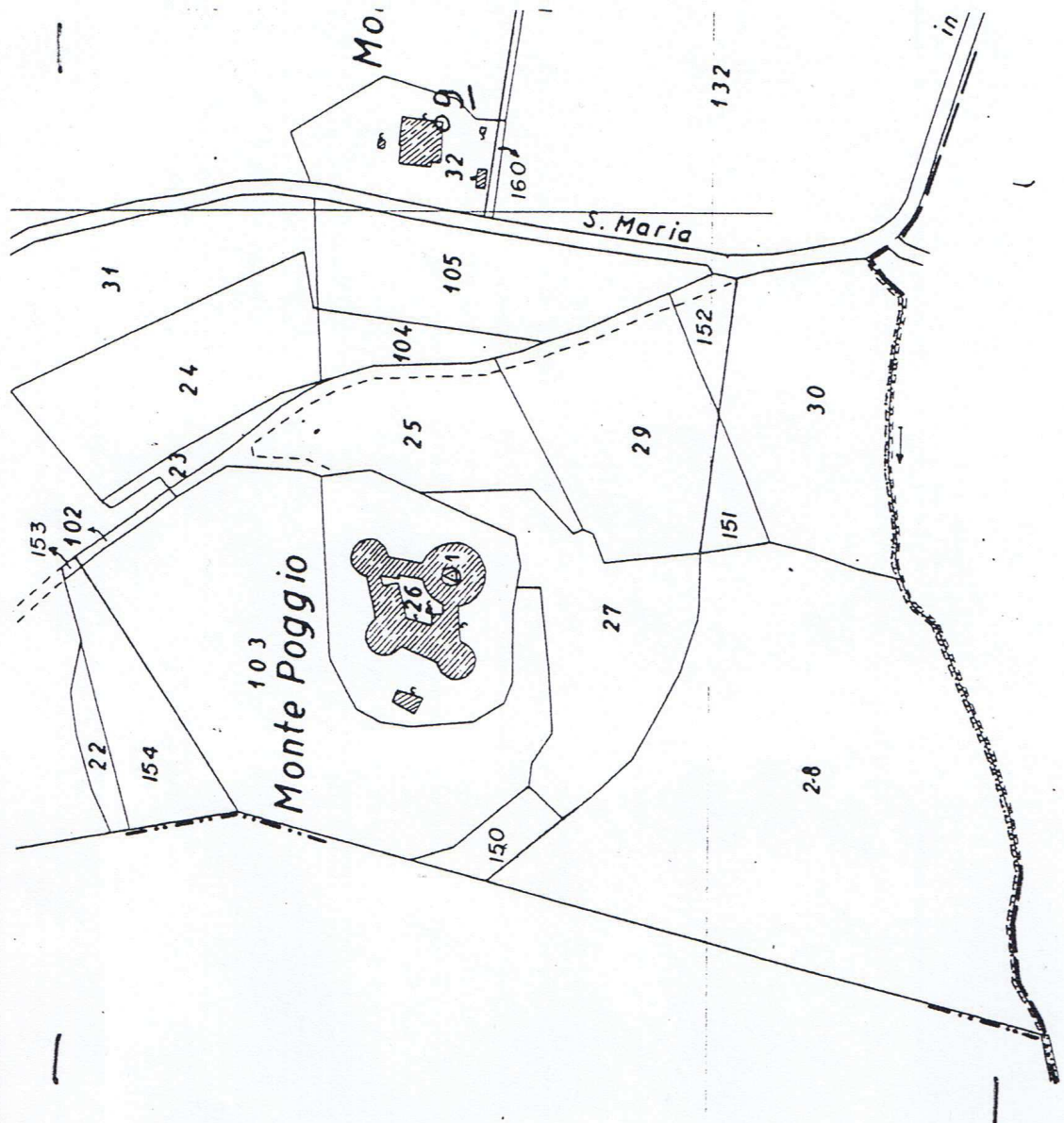


STU STUT (strumento urb. in vigore) P.R.G. cat. A11
 STUN (sintesi normativa di zona) Assand, sezione
 □ CRD CRDR (sistema di riferimento) _____
 CRDX (longitudine) _____ CRDY (latitudine) _____
 ☆ △ AUT AUTN (nome autore) Giuliano de maicuo AUTI (ruolo autore) progetto delle ristrutturazioni 1471
 △ ATB ATBD (denominazione ambito culturale) _____ ATBI (riferimento all'intervento) _____
 △ REL RELS (secolo) IX-X RELF (frazione di secolo) _____ RELI (data) _____ RELV/RELW/RELX (validità) _____
 △ REV REVS (secolo) XV REVF (frazione di secolo) _____ REVI (data) _____ REVV/REW/REVX (validità) _____
 △ PNT PNTS (schema) torre di stile PNTF (forma) con 4 torri di sugdali
 △ ☆ SVC SVCM (materiali) pietra calcarea
 △ ☆ SOF SOFG (genere) liquido particolare
 SOFF (forma) pietra
 △ ☆ CPM CPMM (materiali) specimensi pietre per committimenti
 △ ☆ USA (uso attuale) progetto di difensivo
 △ USO USOD (uso originario) _____
 ☆ FTA FTAN (negativo) 106401 FTAT (note) vedute d'innieue
 SFC (stralcio foglio catastale) 1
 ☆ ALG ALGT (tipo) _____ ALGN (numero) _____
 ☆ RSE RSER (riferimento argomento) _____
 RSEC (codici) _____
 ☆ CMP CMPD (data) 30.1.94 CMPN (compilatore) Pat. Tamburini (compilatore) M. M. L. (foto prof)
 ☆ FUR (funzionario responsabile) arch. Carla Di Francesco
 ○ OSS (osservazioni) _____

Legenda: NCT (codice univoco), PVC (localizzazione amministrativa), CST (centro storico), ZUR (zona urbana), SET (settore), OGT (oggetto), UBV (ubicazione), CTS (catasto), CDG (condizione giuridica), ALN (mutamenti di titolarità/possesso/detenzione), VIN (vincoli), STU (strumenti urbanistici), CRD (coordinate), AUT (autore), ATB (ambito culturale), REL (cronologia, estremo remoto), REV (cronologia, estremo recente), PNT (pianta), SVC (tipologia costruttiva delle strutture verticali), SOF (tipologia costruttiva delle strutture di orizzontamento), CPM (manto di copertura), USA (uso attuale), USO (uso storico), FTA (fotografie allegate), SFC (stralcio foglio catastale), ALG (elaborati grafici e cartografici), RSE (riferimento altre schede), CMP (compilazione).

◇ Il campo va compilato con la lettera I in caso di scheda inventariale, con la lettera I/V per le schede di inventariazione dei vincoli. In presenza di schede di catalogazione o di precatalogazione già redatte, la lettera V dovrà essere seguita rispettivamente dalle lettere C o P.
 ☆ I campi devono essere considerati ripetitivi.
 △ Nella compilazione della scheda inventariale le voci possono essere considerate facoltative ove l'informazione non sia desumibile dall'osservazione diretta dell'opera.
 □ Il campo va compilato solo in assenza di indirizzo o, fuori dai centri urbani, di dati catastali disponibili.
 ○ La compilazione è facoltativa. Il campo può essere utilizzato per brevi note aggiuntive di notizie storico-critiche o altro.
 Alle schede di opere vincolate occorre allegare fotocopia dell'atto di vincolo e, ove disponibile, della scheda di catalogo. In presenza della scheda di catalogazione o di precatalogazione è obbligatorio riportare nel sottocampo NCTN il numero di catalogo generale già assegnato. Per le schede di opere vincolate la compilazione del campo autore è obbligatoria.

U/V	N. CATALOGO GENERALE	N. CATALOGO INTERNAZIONALE	MINISTERO PER I BENI CULTURALI E AMBIENTALI UFFICIO CENTRALE PER I B.A.A.A.S. ISTITUTO CENTRALE PER IL CATALOGO E LA DOCUMENTAZIONE	REGIONE	N.
CODICE	8 / 00305532	ITA:	SOPRINTENDENZA PER I BENI AMBIENTALI E ARCHITETTONICI - RAVENNA	EMILIA - ROMAGNA	
	ALLEGATO N. 1 SBAA Po Forh-		Castello di Maufe Poggio	CATASIO 464 B F. 3	



I/V

N. CATALOGO GENERALE

8 / 0030532

N. CATALOGO INTERNAZIONALE

ITA:

ALLEGATO N. 2 SERRA RA Neg. 106406

MINISTERO PER I BENI CULTURALI E AMBIENTALI
UFFICIO CENTRALE PER I B.A.A.A.S.
ISTITUTO CENTRALE PER IL CATALOGO E LA DOCUMENTAZIONE

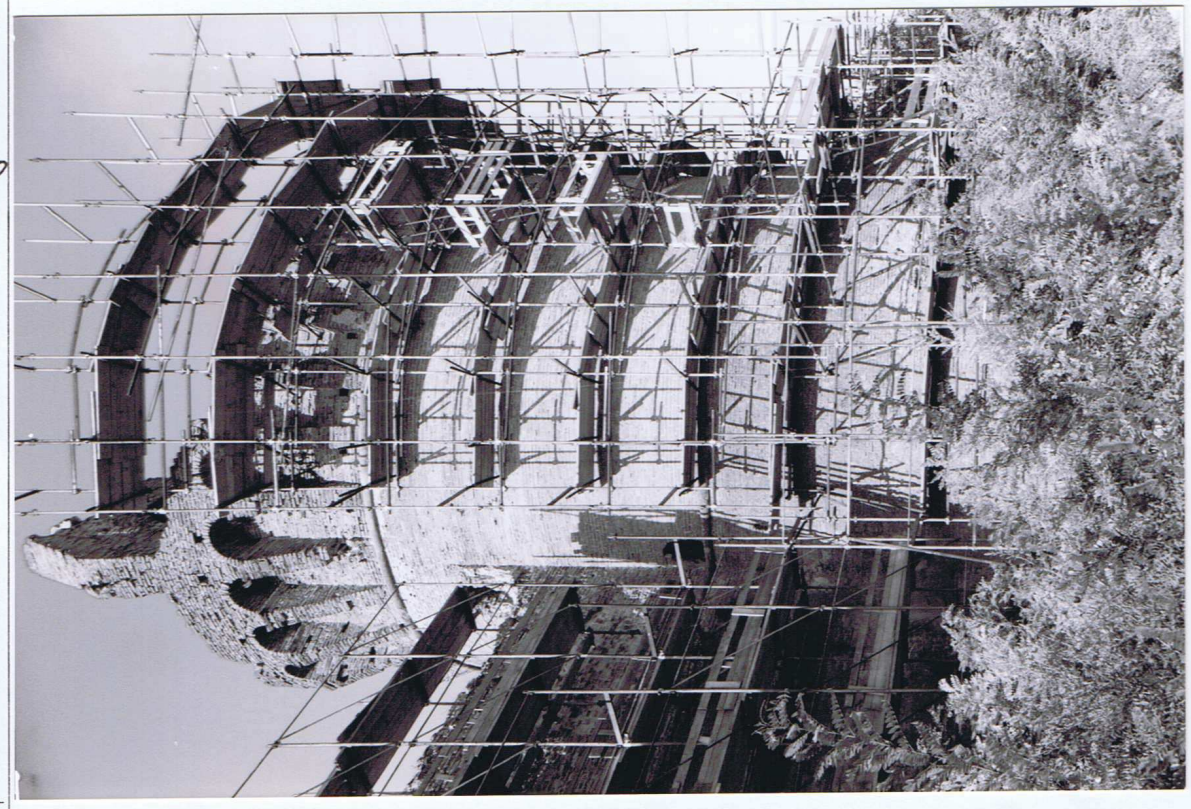
SOPRINTENDENZA PER I BENI
AMBIENTALI E ARCHITETTONICI - RAVENNA

Neg. 106407 ~~TRATT.~~ CASTELCROCE. TRIPA del Seb. Castellolouise Poppio

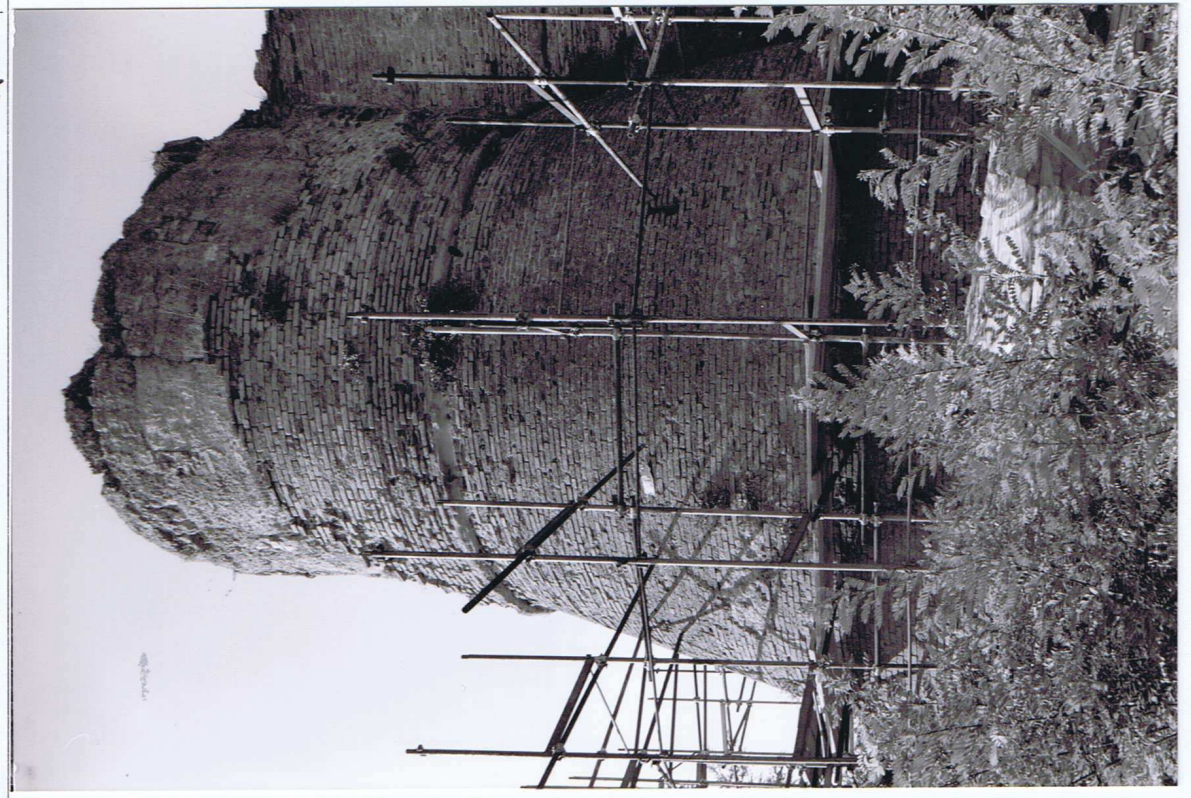
REGIONE

EMILIA - ROMAGNA

N



*Mausoleo del
MASELIO e SUD*



*Poliedro
fornice
angolare*

I/V	N. CATALOGO GENERALE	N.CATALOGO INTERNAZIONALE	MINISTERO PER I BENI CULTURALI E AMBIENTALI UFFICIO CENTRALE PER I B.A.A.A.S. ISTITUTO CENTRALE PER IL CATALOGO E LA DOCUMENTAZIONE	N.
CODIC@	8 / 00305532	ITA:	SOPRINTENDENZA PER I BENI AMBIENTALI E ARCHITETTONICI - RAVENNA	REGIONE
	ALLEGATO N. 3	BBAA RA Neg 106404	42	EMILIA - ROMAGNA
				
	<p data-bbox="175 134 239 1344">Dep. 106405 Ferr.: Casaleo. Temp. del S. C. Castello di Manifestopolo</p> <p data-bbox="239 940 287 1344">Puliedone Torione</p> <p data-bbox="574 672 638 1187">Puliedone muse esterne</p> 			

Castello di Montepoggio
Castrocaro - Terra del Sale

Osservazioni

Alle testate fra il Montone e il Tramonto-Mercurio, è documentato dal IX e X secolo. Diventò definitivamente in possesso dei Frangini nel XV secolo e fu completamente ricostruito su progetto di Giulio de' Medici nel 1471. La Rocca è a pianta romboidale con il lato di circa 13 metri e 3 torri circolari alte circa 12 metri. Il mastio (o torre merista) ha una altezza di circa 18 metri. Le mura, alte metri 9, hanno uno spessore di m. 2,80. La struttura fortificata è pensata in funzione dell'artigianato, ma è legata ancora ad opere di muratura e sistemi difensivi medievali.