



MINISTERO PER I BENI CULTURALI E AMBIENTALI
UFFICIO CENTRALE PER I BENI AMBIENTALI ARCHITETTONICI ARCHEOLOGICI
ARTISTICI E STORICI
ISTITUTO CENTRALE PER IL CATALOGO E LA DOCUMENTAZIONE

NCT	TSK (tipo scheda)	A	◇ LIR (livello di ricerca)	I/V
	NCTR (codice regione)	08	NCTN (n. cat. gen.)	00305527
	ESC (ente schedatore)	S 42		
	ECP (ente competente)	S 42		
PVC	PVCP (provincia)	FO	PVCC (comune)	ASTROCARO TERME E TERRA DEL SOLE
	PVCF (frazione)			
	PVCL (località)			
△ CST	CSTN (numero d'ordine)		CSTD (denominazione)	
	CSTA (carattere amministrativo del c.s.)			
△ ZUR	ZURN (numero)		ZURD (tipo e denominazione)	
△ SET	SETT (tipo)			
	SETN (num. del settore)		SETD (denominazione)	
	SETP (num. nel settore)			
OGT	OGTT (tipo)	PALAZZO		
	OGTQ (qualificazione)	PRIVATO		
	OGTD (denominazione)	"STENNA MEDICI"		
UBV	UBVD (denom. spazio viabilistico affaccio principale)	VIA ABATE FIOVANNI MINNI		
* UBVN	(numero civico)	2/4/6	UBVK (indic. chilom.)	
CTS	CTSF (foglio)	22	CTSD (data foglio)	
	* CTSP (particella)	100		
* CDG	CDGG (indicazione generica)	PROPRIETA' PRIVATA		
	CDGS (indicazione specifica)	PIZZI FRATI ROBERTO		
	CDGI (indirizzo)	VIA ABATE F. MINNI 4	ASTROCARO TERME (FO)	
* ALN	ALNT (tipo evento)		ALND (data)	
VIN	VINL (legge)	364/1909	VINA (articolo)	5
	VIND (estremi provvedimenti)	loc. 1910.1.18	VINR (data registr.)	



STU	STUT (strumento urb. in vigore)	P.R.G.		
	STUN (sintesi normativa di zona)	A2	RESTAURO + RISATA MEDIO CONSERVATIVO TIPO A	
□ CRD	CRDR (sistema di riferimento)			
	CRDX (longitudine)		CRDY (latitudine)	
* △ AUT	AUTN (nome autore)		AUTI (ruolo autore)	
△ ATB	ATBD (denominazione ambito culturale)		ATBI (riferimento all'intervento)	
△ REL	RELS (secolo)	XVI	RELF (frazione di secolo)	RELI (data) RELV/RELW/RELX (validità)
△ REV	REVS (secolo)		REVF (frazione di secolo)	REVI (data) REVV/REW/REX (validità)
△ PNT	PNTS (schema)		PNTF (forma)	1909 FIORE
△ △ SVC	SVCM (materiali)	ATERIZIO		
△ △ SOF	SOFG (genere)	SOAI		
	SOFF (forma)			
△ △ CPM	CPMM (materiali)	LEGNO / ATERIZIO		
△ △ USA	(uso attuale)	ABITAZIONE		
△ USO	USOD (uso originario)	ABITAZIONE		
* FTA	FTAN (negativo)	SBAARA 134412	FTAT (note)	EDIFICIO IN CUI E' POSTO LO STENNA
	SFC (stralcio foglio catastale)	AUEGATO 1		
* ALG	ALGT (tipo)		ALGN (numero)	
* RSE	RSER (riferimento argomento)	EDIFICIO		
	RSEC (codici)			
* CMP	CMPD (data)	1995	CMPN (compilatore)	R. PISTONESI (SCHEDA) L. MASSARI (FOTO)
	* FUR (funzionario responsabile)	arch. Carla Di Francesco		
	○ OSS (osservazioni)	SULLA FACIATA DELL'EDIFICIO E' PRESENTE UNO STENNA DI FORMA OVALE COMPLETAMENTE DEGRADATO LA STRUTTURA ARCHITETTONICA E L'USO DELL'IMMOBILE CONSERVANO COMunque LE CARATTERISTICHE DI PREFABRICO.		

Legenda: NCT (codice univoco), PVC (localizzazione amministrativa), CST (centro storico), ZUR (zona urbana), SET (settore), OGT (oggetto), UBV (ubicazione), CTS (catasto), CDG (condizione giuridica), ALN (mutamenti di titolarità/possesso/detenzione), VIN (vincoli), STU (strumenti urbanistici), CRD (coordinate), AUT (autore), ATB (ambito culturale), REL (cronologia, estremo remoto), REV (cronologia, estremo recente), PNT (pianta), SVC (tipologia costruttiva delle strutture verticali), SOF (tipologia costruttiva delle strutture di orizzontamento), CPM (manto di copertura), USA (uso attuale), USO (uso storico), FTA (fotografie allegate), SFC (stralcio foglio catastale), ALG (elaborati grafici e cartografici), RSE (riferimento altre schede), CMP (compilazione).

◇ Il campo va compilato con la lettera I in caso di scheda inventariale, con la lettera I/V per le schede di inventariazione dei vincoli. In presenza di schede di catalogazione o di precatalogazione già redatte, la lettera V dovrà essere seguita rispettivamente dalle lettere C o P.

* I campi devono essere considerati ripetitivi.

△ Nella compilazione della scheda inventariale le voci possono essere considerate facoltative ove l'informazione non sia desumibile dall'osservazione diretta dell'opera.

□ Il campo va compilato solo in assenza di indirizzo o, fuori dai centri urbani, di dati catastali disponibili.

○ La compilazione è facoltativa. Il campo può essere utilizzato per brevi note aggiuntive di notizie storico-critiche o altro.

Alle schede di opere vincolate occorre allegare fotocopia dell'atto di vincolo e, ove disponibile, della scheda di catalogo. In presenza della scheda di catalogazione o di precatalogazione è obbligatorio riportare nel sottocampo NCTN il numero di catalogo generale già assegnato. Per le schede di opere vincolate la compilazione del campo autore è obbligatoria.

I/V

N. CATALOGO GENERALE

0030 5527

N. CATALOGO INTERNAZIONALE

ITA:

ALLEGATO N. 2

SBAA BA 134413-16 (Fo)

ASTRO CARO TERME - LO STELLA MEDICI

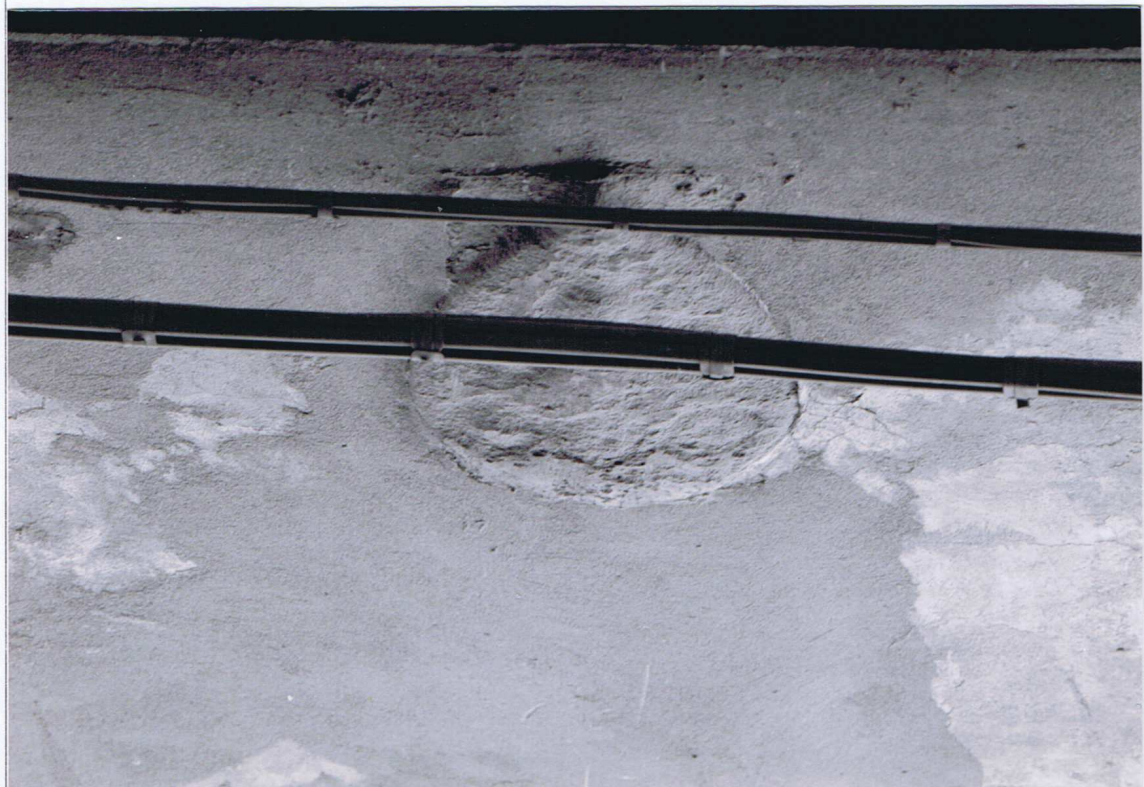
MINISTERO PER I BENI CULTURALI E AMBIENTALI
UFFICIO CENTRALE PER I B.A.A.A.S.
ISTITUTO CENTRALE PER IL CATALOGO E LA DOCUMENTAZIONE

SOPRINTENDENZA PER I BENI
AMBIENTALI E ARCHITETTONICI - RAVENNA

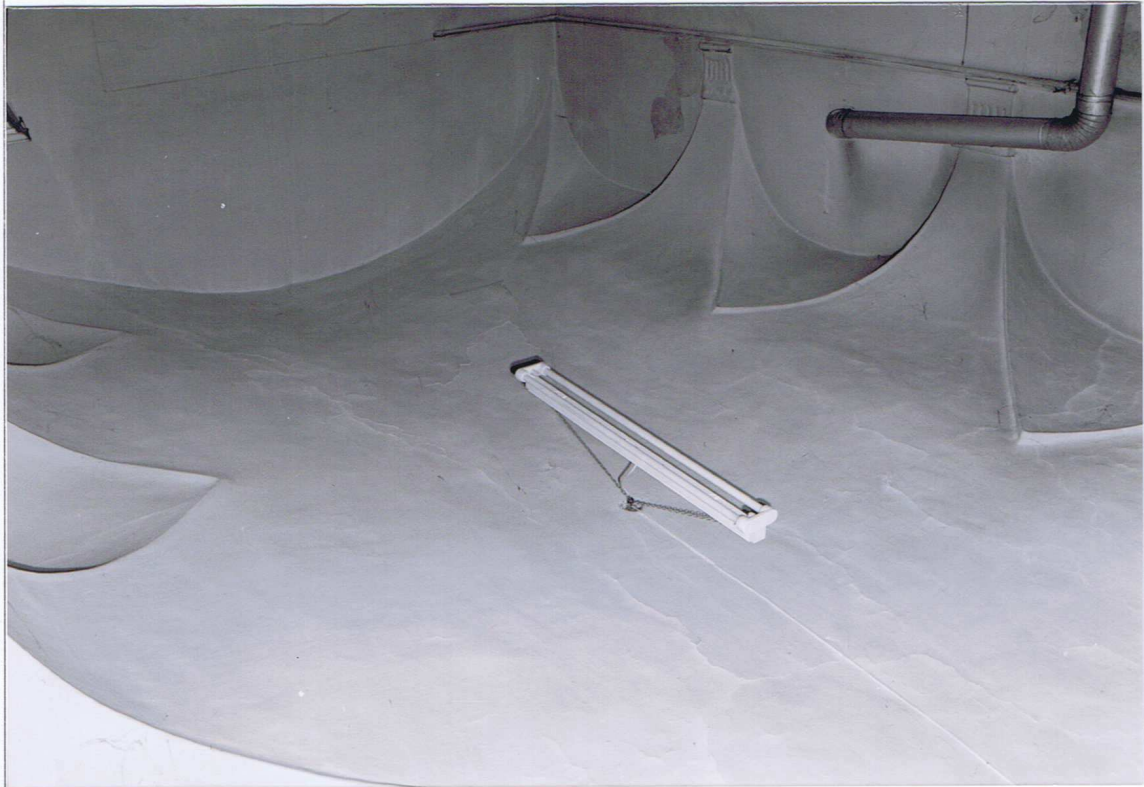
42

REGIONE

EMILIA - ROMAGNA



LO STELLA MEDICI SUL FRONTI DI VIA ABATE F. MINI



ARCHITETTURA INTERNO AL PIANO TERRA

I/V

N. CATALOGO GENERALE

N.CATALOGO INTERNAZIONALE

REGIONE

CODICI

00305527

ITA:

SOPRINTENDENZA PER I BENI AMBIENTALI E ARCHITETTONICI - RAVENNA

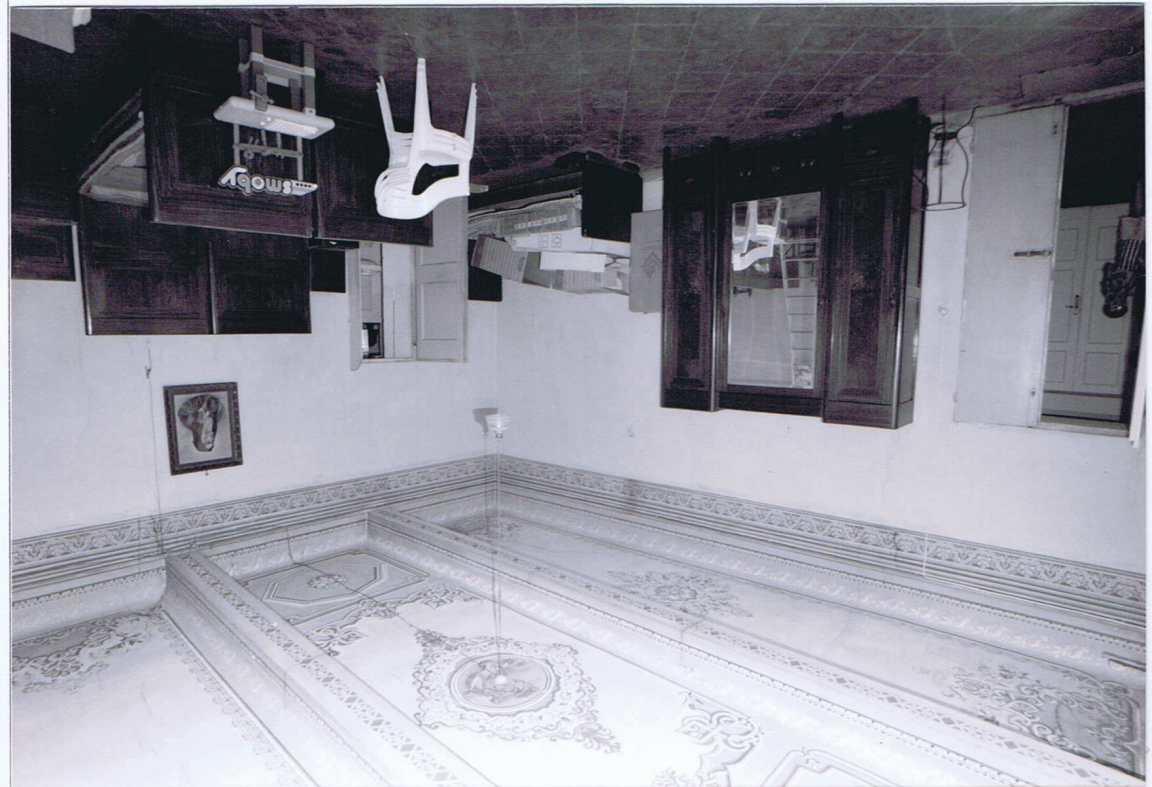
42

EMILIA - ROMAGNA

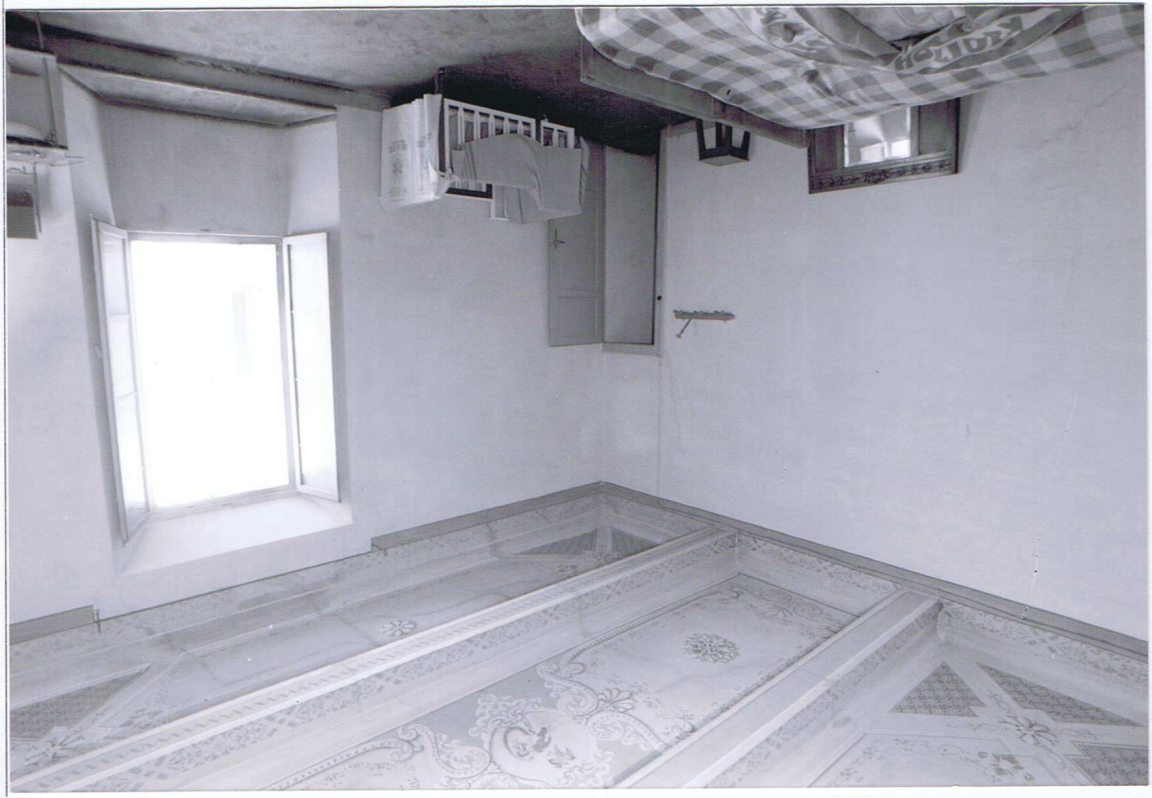
MINISTERO PER I BENI CULTURALI E AMBIENTALI
UFFICIO CENTRALE PER I B.A.A.A.S.
ISTITUTO CENTRALE PER IL CATALOGO E LA DOCUMENTAZIONE



ALLEGATO N. 3 SBA RA 1344,19-18 (Fo) ASTROCARO TERME - LO STELLA MEDICI

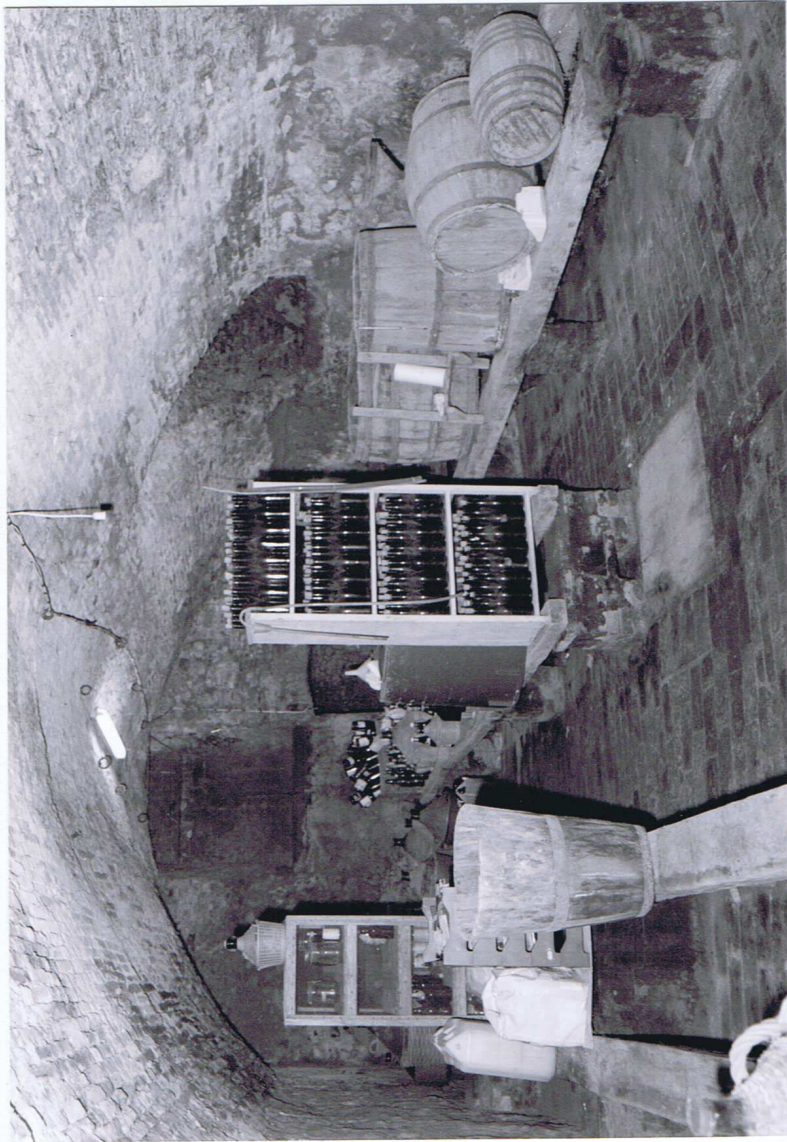


AUBRIUT AL PIANO PRIMO



AUBRIUT AL PIANO PRIMO

I/V	N. CATALOGO GENERALE	N. CATALOGO INTERNAZIONALE	MINISTERO PER I BENI CULTURALI E AMBIENTALI UFFICIO CENTRALE PER I B.A.A.A.S. ISTITUTO CENTRALE PER IL CATALOGO E LA DOCUMENTAZIONE	REGIONE
CODICI	00305527	ITA:	SOPRINTENDENZA PER I BENI AMBIENTALI E ARCHITETTONICI - RAVENNA	EMILIA - ROMAGNA
	ALLEGATO N. 4	SBAA RA 134414 (Fo)	ASTROLABO TERME - LO SITHMA MEDICI	



ARQUITTE AL PRIMO INGRESSO

I/V

N. CATALOGO GENERALE

0030 5527

N. CATALOGO INTERNAZIONALE

ITA:

ALLEGATO N. 5

SBAA RA 134415-17 (Fo)

ASIROARO TERME - LO SITEMA MEDICI

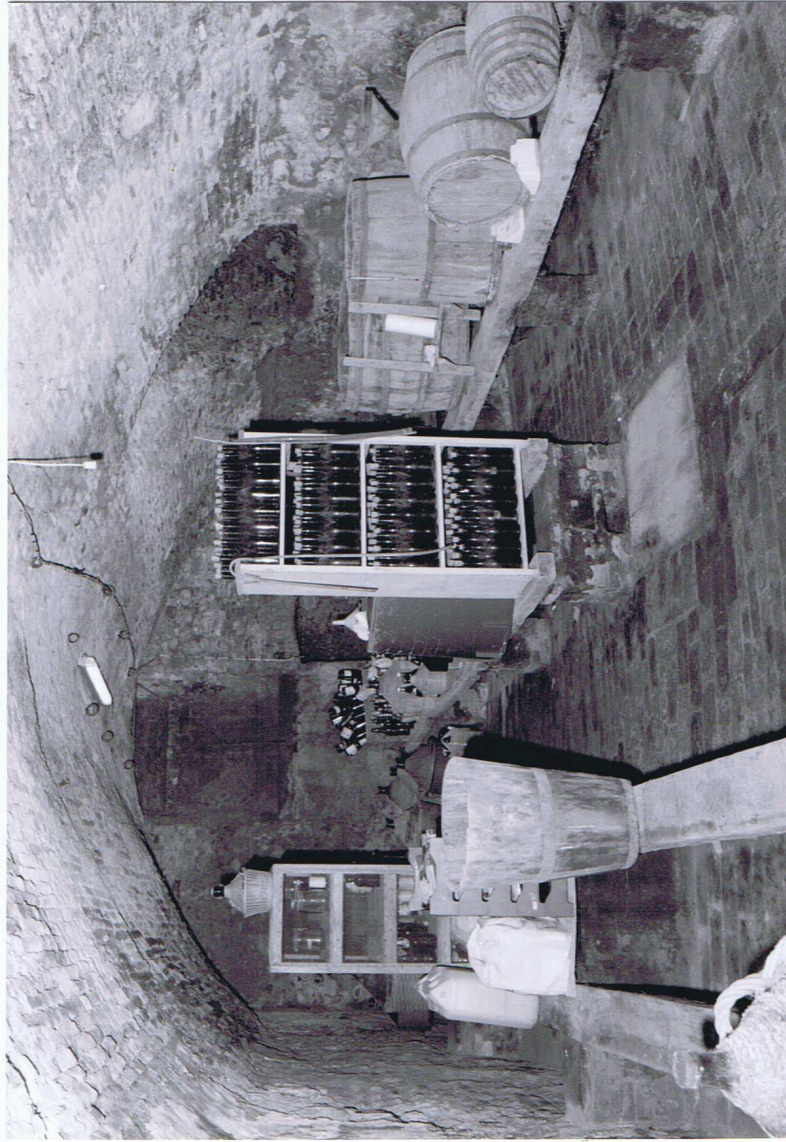
MINISTERO PER I BENI CULTURALI E AMBIENTALI
UFFICIO CENTRALE PER I B.A.A.A.S.
ISTITUTO CENTRALE PER IL CATALOGO E LA DOCUMENTAZIONE

SOPRINTENDENZA PER I BENI
AMBIENTALI E ARCHITETTONICI - RAVENNA

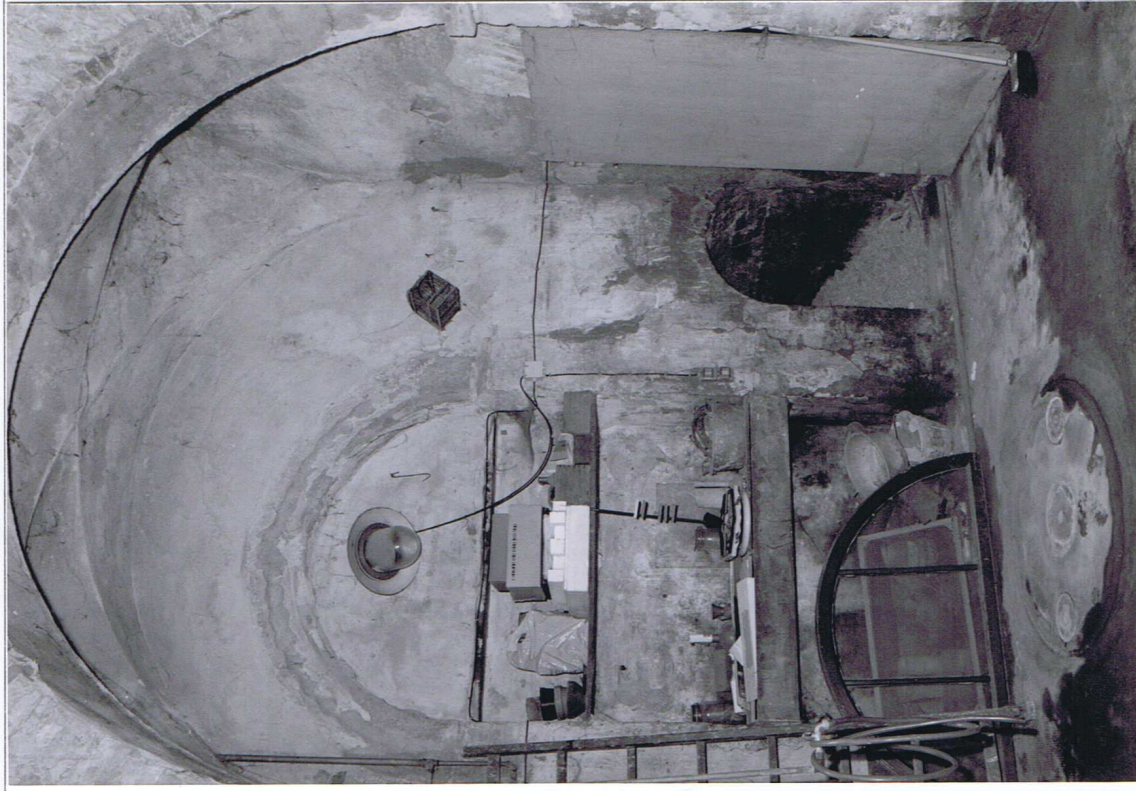
42

REGIONE

EMILIA - ROMAGNA



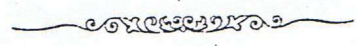
ANDITUMI AL VIAMO INUTRATO



Cunicolo sotto la Via S. ANTONIO

Originale

MINISTERO DELLA ISTRUZIONE PUBBLICA



Visto l'art. 5 della legge 20 giugno 1909, n.° 364,

Sulla richiesta del Ministero della Pubblica Istruzione
io sottoscritto messo comunale di *Castocaro*
ho notificato al Signor *Pizzigati Nicola* *fr. Domenico*
residente in *Castocaro*
che la *stemma dei Medici esistente*
in Castocaro via Borgo Piano 4° 1
di cui detto sig. Pizzigati è proprietario

ha importante interesse ed è quindi sottoposto alle disposi-
zioni contenute negli articoli 5, 6, 7, 13, 14, 29, 31, 34 e 37
della citata legge.

E affinché abbiasi di ciò conoscenza a tutti gli effetti
di legge ho rilasciata copia della presente all'indirizzo di
cui sopra, consegnandola nelle mani di

Pizzigati Nicola *sue proprie*

(Data) *Castocaro 18 Gennaio 1910*

IL MESSO COMUNALE

Giovanni Battarini