

MINISTERO PER I BENI CULTURALI E AMBIENTALI

ISTITUTO CENTRALE PER IL CATALOGO E LA DOCUMENTAZIONE

MODELLO PER IL RILEVAMENTO DATI PER LA PRECATALOGAZIONE DI EDIFICI E MANUFATTI ARCHITETTONICI

Scheda A

Ø CD CODICI

TSK	Tipo di scheda:	A	
LIR	Livello di ricerca:	P	
NCT	CODICE UNIVOCO		
NCTR	Codice regione:	08	
NCTN	Numero catalogo generale:	08/00308927	
ESC	Ente schedatore:	S42	
* ECP	Ente competente:	S42	

Ø LC LOCALIZZAZIONE

PVC	LOCALIZZAZIONE GEOGRAFICO-AMMINISTRATIVA		
PVCP	Provincia:	FORLÌ	
PVCC	Comune:	CASTROCARO	
PVCF	Frazione:		
PVCL	Località:		
* PVL	Altra località:	All' interno del Parco delle TERME	
GST	CENTRO STORICO		
GSTN	Numero d'ordine:	01	
GSTD	Denominazione:	CASTROCARO	
GSTA	Carattere amministrativo centro storico:	CAPOLOGO MUNICIPALE	
ZUR	ZONA URBANA		
ZURN	Numero:		
ZURD	Denominazione:	ZONA CENTRALE	
SET	SETTORE		
SETT	Tipo:		
SETN	Numero:		
SETD	Denominazione:		
SETP	Numero nel settore:		

OG OGGETTO

Ø	OGT	OGGETTO			
	OGTT	Tipo:		PADIGLIONE	
	OGTQ	Qualificazione:		DELLE FESTE	
	OGTD	Denominazione:	PADIGLIONE DELLE FESTE		
	OGA	ALTRA DENOMINAZIONE			
	OGAG	Genere di denominazione:	ORIGINARIA		
	OGAD	Denominazione:	MEDESIMA		

Ø RV GERARCHIA

	RVE	RIFERIMENTO VERTICALE			
	RVEL	Livello:	BENE INDIVIDUO		
	RVES	Codice livello superiore:	/		

CR RIFERIMENTI GEO-TOPOGRAFICI

	CRD	COORDINATE			
	CRDR	Sistema di riferimento:			
	CRDX	Longitudine significativa:			
	CRDY	Latitudine significativa:			
	CRDZ	Altitudine significativa:			

Ø UB UBICAZIONE

	CTS	CATASTO			
	CTSF	Foglio:			
	CTSD	Data Foglio:			
	* CTSN	Particelle:			
	UBV	UBICAZIONE			
	UBVA	Genere dell'affaccio:	PRINCIPALE		
	UBVD	Denominazione spazio viabilistico:	all'interno del Parco delle Terme		
	* UBVN	Numero civico:	/		
	UBVK	Indicazione chilometrica:	/		
	UBVL	Lato:	/		
	UBVP	Ubicazione non viabilistica:	/		

Ø PE PREESISTENZE

PRE	PREESISTENZE			
PREU	Ubicazione:			
PREI	Individuazione:			

SI SPAZI

* SII	SUDDIVISIONE INTERNA			
SIIR	Riferimento:	INTERO BENE		
SIO	Tipo di suddivisione orizzontale:	A LIVELLI CONTINUI eccetto SALA CENTRALE		
SIN	Numero di piani:	2		
SIP	Tipo di piani:	P.T. / P1 / salvo la parte centrale e doppio volume.		
SIV	Suddivisione verticale:			

Ø IS IMPIANTO STRUTTURALE

(in alternativa all'insieme dei paragrafi PN-FN-SV-SO-CP)

ISP	Configurazione strutturale primaria:	L'impianto planimetrico del padiglione delle feste viene strutturato dall'ing. Pietro Corsani come una sorta di antico complesso Termale suddiviso in un grande atrio all'ingresso, cui segue un ampio salone, ora teatro e ai lati gallerie di distribuzione per le varie sale gioco (sala biliardi, sala lettura ecc.) all'insomma di una struttura intelaiata rispondente ai criteri ontologici: "esclusione di impiego di ferro nelle fondazioni... e calcestruzzo semplice o leggermente armato nelle altre strutture".		
* ISS	ELEMENTI STRUTTURALI SUSSIDIARI			
ISSU	Ubicazione:			
ISST	Tipo:			

PN PIANTA

→ PNR	Riferimento alla parte:			
PNT	PIANTA			
→ PNTQ	Riferimento piano o quota:			
→ PNTS	Schema:	CENTRALE		
→ PNTF	Forma:	QUADRATA con ABSIDI.		
* PNTE	Dati icnografici significativi:			

PN PIANTA

PNR	Riferimento alla parte:			
PNT	PIANTA			
PNTQ	Riferimento piano o quota:			
PNTS	Schēma:			
PNTF	Forma:			
* PNT	Dati icnografici significativi:			

Ø RE NOTIZIE STORICHE

REN	NOTIZIA			
RENR	Riferimento:	INTERO BENE		
RENS	Notizia sintetica:	VICENDE COSTRUTTIVE		
RENN	Notizia:	È nel 1937 che la direzione generale del demanio dello Stato commissiona, all'Ufficio Tecnico del Ministero delle Finanze la realizzazione del padiglione delle feste per le terme di Castrocara. L'incarico viene affidato all'ing. Diego Corsani in merito all'amministrazione che progettò il padiglione "nel suo complesso costruttivo, architettonico, edirifinitivo", mentre a Tito Chini ne viene affidata l'impresione decorativa con apparati ceramici, finiture, affreschi.		
RENF	Fonte:	Bibliografica		
REL	CRONOLOGIA, ESTREMO REMOTO			
RELS	Secolo:			
RELV	Validità:			
RELF	Frazione di secolo:			
RELW	Validità:			
RELI	Data:	1937 (inizio dei lavori)		
RELX	Validità:			
REV	CRONOLOGIA, ESTREMO RECENTE			
REVS	Secolo:			
REVV	Validità:			
REVF	Frazione di secolo:			
REVW	Validità:			
REVD	Data:	giugno 1938 (inaugurazione)		
REVD	Validità:			

Ø AU DEFINIZIONE CULTURALE

* AUT	AUTORE			
AUTR	Riferimento all'intervento (ruolo):	PROGETTAZIONE		
AUTN	Nome:	DEGO CORSANI		
AUTS	Rapporto al nome:	/		
* AUTM	Fonte dell'attribuzione:	D. Corsani	"Il Podiglione delle Terme"	1941
AUTH	Sigla per citazione:	O.26.F		
* ATB	AMBITO CULTURALE			
ATBR	Riferimento all'intervento (ruolo):	COSTRUZIONE		
ATBD	Denominazione:	DECO		
* ATBM	Fonte dell'attribuzione:	ANALISI STILISTICA		

Ø RE NOTIZIE STORICHE

REN	NOTIZIA			
REN R	Riferimento:			
REN S	Notizia sintetica:			
REN N	Notizia:			
REN F	Fonte:			
REL	CRONOLOGIA, ESTREMO REMOTO			
REL S	Secolo:			
REL V	Validità:			
REL F	Frazione di secolo:			
REL W	Validità:			
REL I	Data:			
REL X	Validità:			
REV	CRONOLOGIA, ESTREMO RECENTE			
REV S	Secolo:			
REV V	Validità:			
REV F	Frazione di secolo:			
REV W	Validità:			
REV D	Data:			
REV X	Validità:			

Ø RE NOTIZIE STORICHE

	REN	NOTIZIA			
→	RENr	Riferimento:			
→	RENS	Notizia sintetica:			
→	RENN	Notizia:			
	RENF	Fonte:			
	REL	CRONOLOGIA, ESTREMO REMOTO			
→	RELS	Secolo:			
	RELV	Validità:			
→	RELF	Frazione di secolo:			
	RELW	Validità:			
→	RELI	Data:			
	RELX	Validità:			
	REV	CRONOLOGIA, ESTREMO RECENTE			
→	REVS	Secolo:			
	REVV	Validità:			
→	REVF	Frazione di secolo:			
	REVW	Validità:			
→	REVD	Data:			
	REVX	Validità:			

FN FONDAZIONI -

	FNA	Tipo di terreno a livello di appoggio:			
	* FNS	STRUTTURE			
→	FNSU	Ubicazione:	INTERO BENE		
→	FNST	Tipo:	NON ACCERTABILE		
→	FNSQ	Qualificazione del tipo:	NON ACCERTABILE		
→	FNSC	Tecnica costruttiva:	NON ACCERTABILE		
→	FNSM	Materiali:	NON ACCERTABILI		

SV STRUTTURE VERTICALI ..

* SVC	TECNICA COSTRUTTIVA			
SVCU	Ubicazione:	INTERO BENE		
SVCT	Tipo di struttura:	PARETE		
SVCC	Genere:	IN MURATURA		
SVCQ	Qualificazione del genere:	A CORSI REGOLARI		
* SVCM	Materiali:	LATERIZIO		

SV STRUTTURE VERTICALI...

* SVC	TECNICA COSTRUTTIVA			
SVCU	Ubicazione:	INTERO BENE		
SVCT	Tipo di struttura:	A TELAIIO e MURATURA COLLABORANTE		
SVCC	Genere:	C.A. e MURATURA		
SVCQ	Qualificazione del genere:	/		
* SVCM	Materiali:	C.A. e LATERIZIO		

SV STRUTTURE VERTICALI...

* SVC	TECNICA COSTRUTTIVA			
SVCU	Ubicazione:			
SVCT	Tipo di struttura:			
SVCC	Genere:			
SVCQ	Qualificazione del genere:			
* SVCM	Materiali:			

SV STRUTTURE VERTICALI ..

* SVC	TECNICA COSTRUTTIVA			
SVCU	Ubicazione:			
SVCT	Tipo di struttura:			
SVCC	Genere:			
SVCQ	Qualificazione del genere:			
* SVCM	Materiali:			

SO STRUTTURE DI ORIZZONTAMENTO

SOU	Ubicazione:	INTERO BENE		
SOE	TIPO			
SOFC	Genere:	SOLAIO		
SOFF	Forma:	/		
SOFQ	Qualificazione della forma:	/		
SOFP	Caratteristiche:			
SOE	STRUTTURA			
SOER	Riferimento:	INTERI SOLAI		
SOEC	Tecnica costruttiva:	LATERO CEMENTO		
SOES	Specificazioni tecniche:	ATRAVI PARALLELE IN CA con PIGNATTE e CAUDANA		

SO STRUTTURE DI ORIZZONTAMENTO

SOU	Ubicazione:			
SOE	TIPO			
SOFC	Genere:			
SOFF	Forma:			
SOFQ	Qualificazione della forma:			
SOFP	Caratteristiche:			
SOE	STRUTTURA			
SOER	Riferimento:			
SOEC	Tecnica costruttiva:			
SOES	Specificazioni tecniche:			

SO STRUTTURE DI ORIZZONTAMENTO

SOU	Ubicazione:			
SOE	TIPO			
SOFC	Genere:			
SOFF	Forma:			
SOFQ	Qualificazione della forma:			
SOFP	Caratteristiche:			
SOE	STRUTTURA			
SOER	Riferimento:			
SOEC	Tecnica costruttiva:			
SOES	Specificazioni tecniche:			

CP COPERTURE

→	CPU	Ubicazione: INTERO BENE		
	CPF	CONFIGURAZIONE ESTERNA		
↔	CPFG	Genere: TETTO		
↔	CPFF	Forma: PIANA		
→	CPFQ	Qualificazione della forma: /		
	CPC	STRUTTURA E TECNICA		
↔	CPCR	Riferimento: INTERA COPERTURA		
↔	CPCT	Struttura primaria: ATRAVI PARALLELE con PIGNATTE e CALDANA		
	CPM	MANTO DI COPERTURA		
→	CPMR	Riferimento: INTERA COPERTURA		
→	CPMT	Tipo: A TERRAZZO		
→	* CPMQ	Qualificazione del tipo: /		
→	* CPMM	Materiali: QUAINA IMPERMEABILE		

SC SCALE

	SCL	SCALE		
	SCLU	Ubicazione: INTERNE / ESTERNA		
	SCLG	Genere: SCALA / SCALEA		
	SCLO	Categoria: DI SERVIZIO / DI ACCESSO		
	SCLN	Quantità: OTTO / UNA		
	SCLL	Collocazione: VARIA		
	SCLF	Forma planimetrica: RETTILINEA / A DOPPIA RAMP		
	SCS	SCHEMA STRUTTURALE		
	SCSR	Riferimento: INTERNE STRUTTURE		
	SCST	Tipo:		
	SCSC	Tecnica: C. a.		
	SCSM	Materiali: C. a. e marmi e mosaico		

PV PAVIMENTI E PAVIMENTAZIONI

*	PVM	PAVIMENTI E PAVIMENTAZIONI		
	PVMU	Ubicazione: INTERO BENE		
	PVMG	Genere: MARMI e MOSAICI		
*	PVMS	Schema del disegno: VARIO		

CP COPERTURE

CPU	Ubicazione:			
CPF	CONFIGURAZIONE ESTERNA			
CPFG	Genere:			
CPFF	Forma:			
CPFQ	Qualificazione della forma:			
CPC	STRUTTURA E TECNICA			
CPCR	Riferimento:			
CPCT	Struttura primaria:			
CPM	MANTO DI COPERTURA			
CPMR	Riferimento:			
CPMT	Tipo:			
CPMQ	Qualificazione del tipo:			
CPMM	Materiali:			

CP COPERTURE

CPU	Ubicazione:			
CPF	CONFIGURAZIONE ESTERNA			
CPFG	Genere:			
CPFF	Forma:			
CPFQ	Qualificazione della forma:			
CPC	STRUTTURA E TECNICA			
CPCR	Riferimento:			
CPCT	Struttura primaria:			
CPM	MANTO DI COPERTURA			
CPMR	Riferimento:			
CPMT	Tipo:			
CPMQ	Qualificazione del tipo:			
CPMM	Materiali:			

CP COPERTURE

CPU	Ubicazione:			
CPF	CONFIGURAZIONE ESTERNA			
CPFG	Genere:			
CPFF	Forma:			
CPFQ	Qualificazione della forma:			
CPC	STRUTTURA E TECNICA			
CPCR	Riferimento:			
CPCT	Struttura primaria:			
CPM	MANTO DI COPERTURA			
CPMR	Riferimento:			
CPMT	Tipo:			
CPMQ	Qualificazione del tipo:			
CPMM	Materiali:			

US UTILIZZAZIONI

* USA	USO ATTUALE			
USAR	Riferimento alla parte:		INTERO BENE	
USAD	Uso: TEATRO e SALE POLIVALENTI			
* USO	USO STORICO			
USOR	Riferimento alla parte:		INTERO BENE	
USOC	Riferimento cronologico:		DESTINAZIONE STORICA	
USOD	Uso: PADIGLIONE DELLE FESTE			

TU CONDIZIONE GIURIDICA E VINCOLI.

CDG	CONDIZIONE GIURIDICA			
CDGC	Indicazione generica:		PROPRIETA'	ENTE
* CDGS	Indicazione specifica:			
	ENTE TERME DI CASTROCARO			
CDGI	Indirizzo: im loco			
* VIN	VINCOLI MINISTERO B.C.A.			
VINL	Legge:			
VINA	Articolo:			
VIND	Decreto, estremi:			
VINR	Data di registrazione o C.U.:			
VINE	Estensione:			
* STU	STRUMENTI URBANISTICI			
STUT	Strumento in vigore:		P.R.G.	
STUN	Sintesi normativa zona:			
	ZONA OMOGENEA 'A'			

VAA	Vincoli altre amministrazioni:			
* ALN	MUTAMENTO TITOLARIETA'/OSSESSO/DETTENZIONE			
ALNT	Tipo evento:			
ALND	Data evento:			
ALNN	Note:			

AL ALLEGATI

→	SFC	Stralcio foglio catastale:	1		
	+ ALC	ELABORATI GRAFICI E CARTOGRAFICI			
→	ALCN	Numero di allegato:	1/8-9		
→	ALGT	Tipo:	Stralcio foglio cat. 1:1000 / PLAN. CAT. scala 1:200 8-9		
	* Ø FTA	FOTOGRAFIE			
→	FTAN	Negativo:	2 (SBAA RA 143830)		
→	FTAP	Tipo:	FOTOGRAFIA B/N		
→	FTAT	Note:	PROSPETTO PRINCIPALE		1998

	* Ø FTA	FOTOGRAFIE			
→	FTAN	Negativo:	3 (SBAA RA 143831)		
→	FTAP	Tipo:	FOTOGRAFIA B/N		
→	FTAT	Note:	PROSPETTO LATERALE		1998

	* DVA	DOCUMENTI VARI			
	DVAN	Numero di allegato:			
	DVAT	Tipo:	SIGLE PER LE CITAZIONI BIBLIOGRAFICHE DO FONTI E DOCUMENTI DI RIFERIMENTO		

	+ IGM	CARTOGRAFIA IGM			
	IGMN	Estremi della tavoletta:			
	IGMD	Denominazione:			

	* Ø BIB	BIBLIOGRAFIA			
↘	BIBH	Sigla per citazione:	08B		
↘	BIBA	Autore:	GRAZIANI NATALE		
↘	BIBD	Anno di edizione:	1962		

	* Ø BIB	BIBLIOGRAFIA			
↘	BIBH	Sigla per citazione:	08B		
↘	BIBA	Autore:	CANALI F.		
↘	BIBD	Anno di edizione:	1997		

	* Ø BIB	BIBLIOGRAFIA			
↘	BIBH	Sigla per citazione:	09B		
↘	BIBA	Autore:	MATTEO CHINI		
↘	BIBD	Anno di edizione:	1996		

	* Ø BIB	BIBLIOGRAFIA			
↘	BIBH	Sigla per citazione:	026. F		
↘	BIBA	Autore:	D. Corsani		
↘	BIBD	Anno di edizione:	1961		

* FNT	FONTI ARCHIVISTICHE			
FNTH	Sigla per citazione: O.20.A.			
FNTT	Tipo: ATTI AMMINISTRATIVI			
FNTD	Denominazione: Off. Tecnico Azienda Terme di Castrocara portelle varie -			
* FTE	FOTOGRAFIE ESISTENTI			
FTEH	Sigla per citazione:			
FTET	Tipo:			
FTEN	Collocazione e numero negativo:			

SK RIFERIMENTO ALTRE SCHEDE

* RSE	ALTRE SCHEDE O VECCHIE SCHEDE			
RSER	Riferimento argomento:			
RSEC	Codici:			
RSED	Data:			
RSEN	Compilatori:			

CM COMPILAZIONE

* CMP	COMPILATORI			
CMPR	Ruolo del compilatore: COMPILAZIONE DELLA SCHEDA/FOTOGRAFIE/			
* CMPN	Nome compilatore: CANALI F.			
CMPD	Data: 1992			
AGG	AGGIORNAMENTO			
ACCD	Data:			
ACGN	Nome revisore:			
FUR	Funzionario responsabile: COZZOLINO G.			
RVS	TRASCRIZIONE PER MEMORIZZAZIONE			
RVMC	Data:			
RVMN	Nome revisore:			

AN ANNOTAZIONI

OSS	Osservazioni: Il Padiglione delle feste rappresenta senza dubbio uno degli esempi più compiuti dell'introduzione nella provincia del Duce del più aggiornato gusto Decò, dopo che Tito Chini - esecutore delle decorazioni a Castrocara - era stato insignito nel 1925 di una medaglia e numerosi premi all'esposizione internazionale di Parigi. La preziosità dei materiali impiegati, tutti autarchici, ingentilisce le sobrie linee breviste di Corsani = i marmi e i mosaici di maiolica, le vetrate le note pittoriche, i mattoni in discenti invetriati, il cotto bruciato, il travertino, i marmi bianchi e marmi neri. Lo stato attuale di trascuratezza di questo complesso ne fa urgentemente richiedere interventi di manutenzione -			
-----	--	--	--	--

SIGLE PER CITAZIONI

0A = Fondi archivistici

- 01A = Archivio delle Ferrovie dello Stato, Compartimento di Rimini, Stazione di Forlì
- 02A = Archivio di Stato di Forlì, Fondo *Comune di Forlì*, b.202
- 03A = Archivio di Stato di Forlì, Fondo *Genio Civile*, fascce n p. 2656-2691
- 04A = Archivio di Stato di Forlì, Fondo *Comune di Forlì*, 1935, b.286
- 05A = Archivio di Stato di Forlì, Fondo *Comune di Forlì*, 1935, b.292
- 06A = Archivio di Stato di Forlì, Fondo *Comune di Forlì*, 1938, b.365
- 07A = Archivio di Stato di Forlì, Fondo *Comune di Forlì*, 1940, b.435
- 08A = Archivio di Stato di Forlì, Fondo *Comune di Forlì*, 1933, b.236
- 09A = Archivio di Stato di Forlì, Fondo *Comune di Forlì*, 1943, b.516
- 010A = Archivio di Stato di Forlì, Fondo *Comune di Forlì*, 1943, b.526
- 011A = Archivio di Stato di Forlì, Fondo *Comune di Forlì*, 1939, b.403
- 012A = Archivio di Stato di Forlì, Fondo *Comune di Forlì*, 1935, b.291
- 013A = Archivio di Stato di Forlì, Fondo *Comune di Forlì*, 1932, b.203
- 014A = Archivio di Stato di Forlì, Fondo *Comune di Forlì*, 1932, b.212
- 015A = Archivio di Stato di Forlì, Fondo *Comune di Forlì*, 1943, b.526
- 016A = Archivio di Stato di Forlì, Fondo *Comune di Forlì*, 1934, b.260
- 017A = Archivio di Stato di Forlì, Fondo *Comune di Forlì*, 1938, b.369
- 018A = Archivio di Stato di Forlì, Fondo *Comune di Forlì*, 1934, b.266
- 019A = Archivio di Stato di Forlì, Fondo *Comune di Forlì*, 1941, b.360
- 020A = Azienda Terme di Castrocara, Ufficio Tecnico, Archivio, cartt.

0F = FONTI BIBLIOGRAFICHE

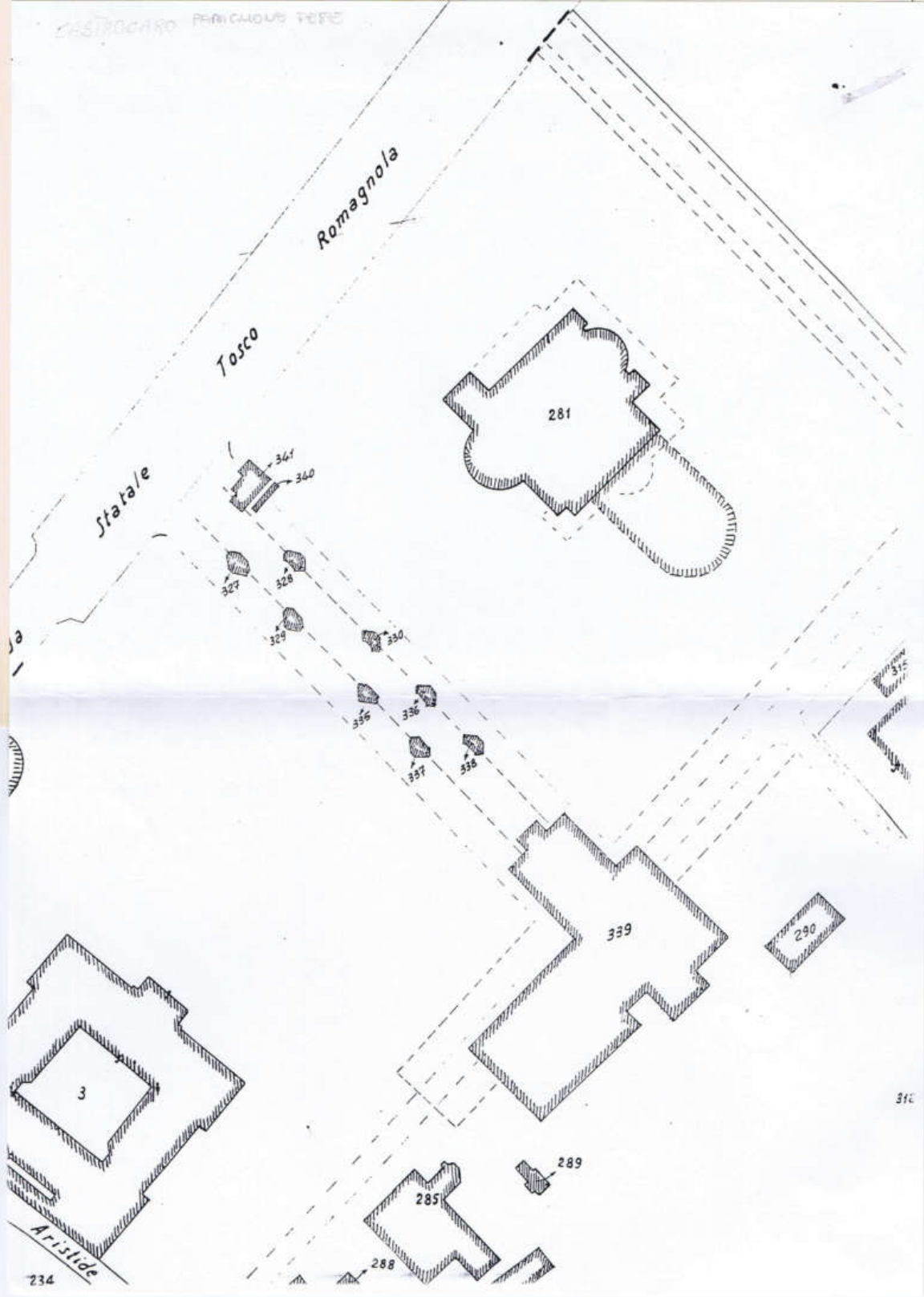
- 01F = «Popolo di Romagna» del 29 ottobre 1927
- 02F = «Popolo di Romagna» del 24 marzo 1929
- 03F = «Popolo di Romagna» del 13 agosto 1932
- 04F = «Popolo di Romagna» del 30 ottobre 1932
- 05F = F. LEONI, *Il Palazzo di Giustizia di Forlì*, «Architettura» 1938, 11, pp.696-698
- 06F = «Popolo di Romagna» del 16 gennaio 1935
- 07F = «Popolo di Romagna» del 29 giugno 1934
- 08F = «Popolo di Romagna» del 19 marzo 1935
- 09F = «Popolo di Romagna» del 26 ottobre 1929
- 010F = «Popolo di Romagna» del 13 novembre 1937
- 011F = «Popolo di Romagna» del 29 aprile 1939


- 012F = «Popolo di Romagna» del 30 dicembre 1939
 013F = «Popolo di Romagna» del 31 dicembre 1938
 014F = «Popolo di Romagna» del 24 aprile 1934
 015F = «Popolo di Romagna» del 29 luglio 1939
 016F = «Popolo di Romagna» del 11 marzo 1939
 017F = «Popolo di Romagna» del 11 febbraio 1939
 018F = «Popolo di Romagna» del 22 ottobre 1932
 019F = «Popolo di Romagna» del 17 giugno 1939
 020F = «Popolo di Romagna» del 29 giugno 1940
 021F = «Popolo di Romagna» del 23 novembre 1937
 022F = «Popolo di Romagna» del 22 aprile 1936
 023F = «Architettura», 1938, pp.159-163
 024F = «Popolo di Romagna» del 26 ottobre 1929
 025F = «Popolo di Romagna» del 8 novembre 1936
 026F = D. CORSANI, *Il Padiglione delle Terme*, «Rivista del Catasto e dei Servizi Tecnici Erariali», 2, 1941, pp.3-14
 027F = «Popolo di Romagna» del 22 maggio 1937
 028F = «Popolo di Romagna» del 24 giugno 1939

0B = BIBLIOGRAFIA

- 01B = U. TRAMONTI, *Forlì, Cesenatico, Predappio Itinerari di architettura moderna*, Firenze, 1997
 02B = F. CANALI, *Architetti romani nella «città del Duce»*. Intervista a Cesare Valle. «Memoria e Ricerca», 6, 1995, pp.188-189
 03B = F. CANALI, *Committenze, architettura e arti decorative nella «Provincia del Duce»*, «QUA.S.A.R.», 17, gennaio-giugno, 1997, pp.131-148
 04B = F. CANALI, *Architetti romani nella «città del Duce»*. L'opera di Cesare Valle a Forlì, «Studi Romagnoli», 1997, c s
 05B = Cesare Bazzani. *Un Accademico d'Italia*, a cura di M. GIORGINI e V. TOCCHI, Perugia, 1986
 06B = A. CASADEI, *Un volto per la «città del Duce»*, «Memoria e Ricerca», 9, 1996, pp.211-240
 07B = F. CANALI, *Architetti romani nella città del Duce. L'opera di Cesare Bazzani*, 1997, c s.
 08B = N. GRAZIANI, *Castrocaro Terme e Terra del Sole*, Bologna, 1962
 09B = M. CHINI, *Le Terme di Tito*, «Art e Dossier», 113, giugno 1996, pp.11-15
 010B = F. CANALI, *Architetti romani nella «città del Duce»*. *Giovannoni e i «Restauro di Monumenti» a Forlì*, «Studi Romagnoli» 1996, c s

A	N.CATALOGO GENERALE	N. CATALOGO INTERNAZIONALE	 MINISTERO PER I BENI CULTURALI E AMBIENTALI DIREZ. GEN. DELLE ANTICHITA' E BELLE ARTI	REGIONE	N.
	08/003089 27	ITA:	SOPRINTENDENZA BENI AMBIENTALI E ARCHITETTONICI-RAVENNA	42 EMILIA-ROMAGNA	
ALLEGATO N.1 - CASTROCARO - FO - , PARIGLIONE DELLE FESTE, STRALCIO FOGLIO CAT n 22, Scale 1:1000					



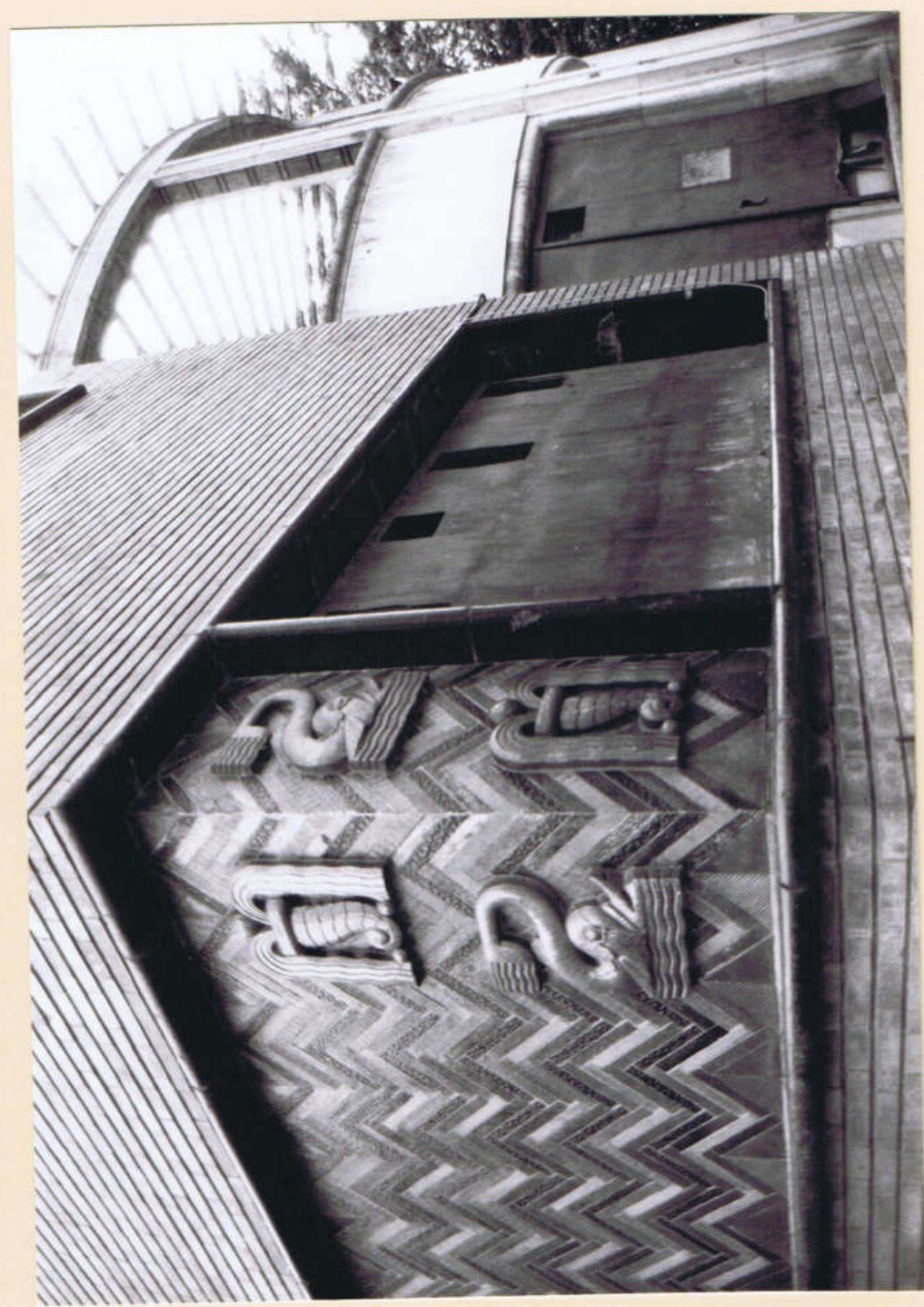
A	N.CATALOGO GENERALE 08/00308927	N. CATALOGO INTERNAZIONALE	 MINISTERO PER I BENI CULTURALI E AMBIENTALI DIREZ. GEN. DELLE ANTICHITA' E BELLE ARTI	REGIONE	N.
	ITA: ALLEGATO N. 3		SOPRINTENDENZA BENI AMBIENTALI E ARCHITETTONICI-RAVENNA	42 EMILIA-ROMAGNA	
	FO - CASTRO CARO, PEDILOGIONE DELLE FESTE, PROSPETTO LATERALE				




S.B.A.A. 143831
(1998)

A	N.CATALOGO GENERALE 08/00308927	N. CATALOGO INTERNAZIONALE ITA: ALLEGATO N. 4 - Fo - CASTROCARO, PADIGLIONE DELL'ESPOSIZIONE, DECORAZIONE SINTERNA	MINISTERO PER I BENI CULTURALI E AMBIENTALI DIREZ. GEN. DELLE ANTICHITA' E BELLE ARTI	REGIONE EMILIA-ROMAGNA	N.
			SOPRINTENDENZA BENI AMBIENTALI E ARCHITETTONICI-RAVENNA	42	


SBAA RA 143832
(1998)



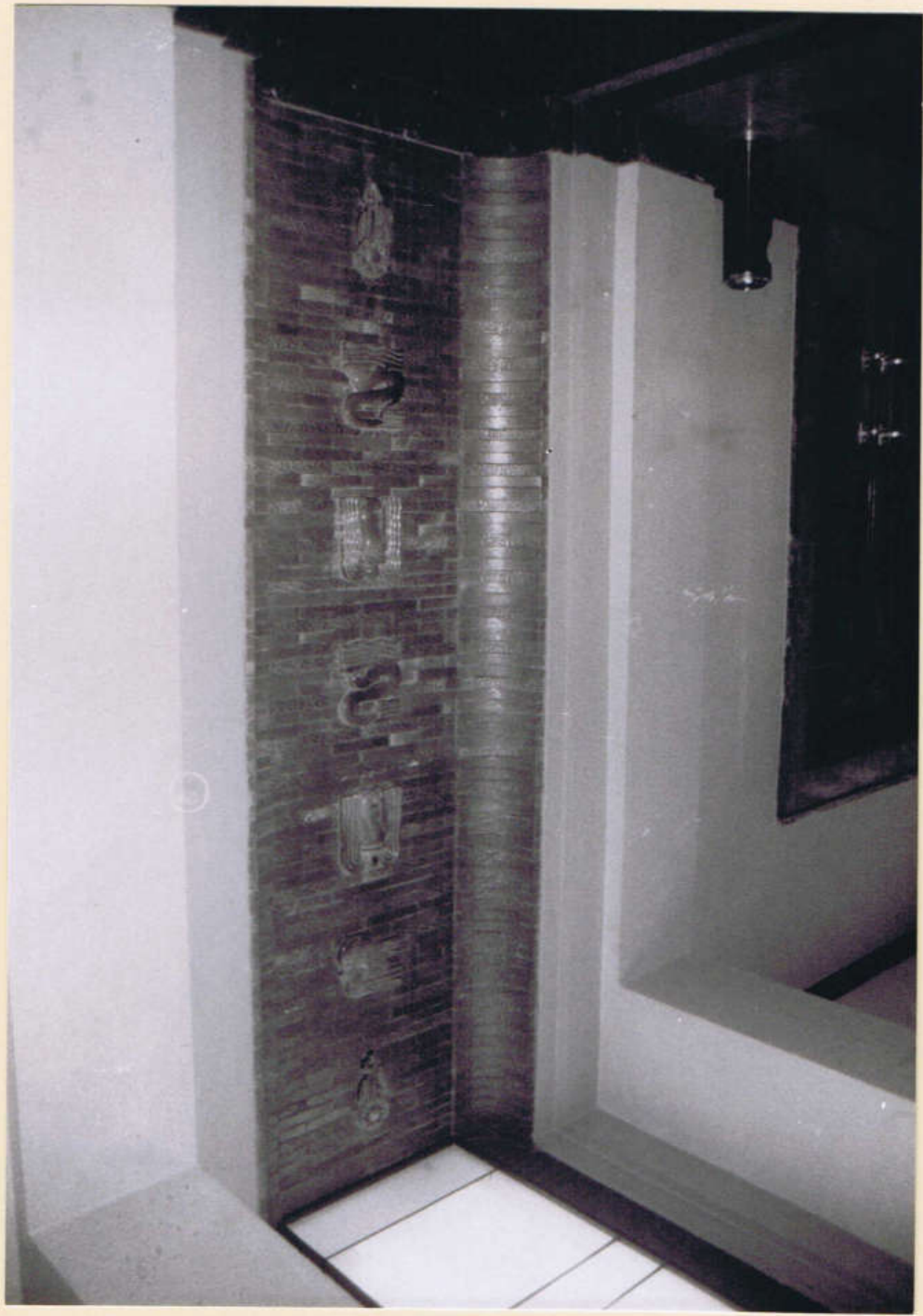
A	N. CATALOGO GENERALE 08/0030 8927	N. CATALOGO INTERNAZIONALE ITA:	 MINISTERO PER I BENI CULTURALI E AMBIENTALI DIREZ. GEN. DELLE ANTICHITA' E BELLE ARTI	REGIONE EMILIA-ROMAGNA	N.
	ALLEGATO N. 5 -- Fo - CASTRO CARO, PADIGLIONE DELLE FESTE, PORTA INTERNA		SOPRINTENDENZA BENI AMBIENTALI E ARCHITETTONICI-RAVENNA	42	



SBAA RA 143836
(1998)

A	N.CATALOGO GENERALE 08/00308927	N. CATALOGO INTERNAZIONALE ITA: FO - CASTROCARO, PADIGLIONE DELLE FESTE, DECORAZIONE INTERNA	 MINISTERO PER I BENI CULTURALI E AMBIENTALI DIREZ. GEN. DELLE ANTICHITA' E BELLE ARTI	REGIONE EMILIA-ROMAGNA	N.
			SOPRINTENDENZA BENI AMBIENTALI E ARCHITETTONICI-RAVENNA	42	
	ALLEGATO N. 6				

SBAA RA 143835
(1998)



A

N.CATALOGO GENERALE

N. CATALOGO INTERNAZIONALE

MINISTERO PER I BENI CULTURALI E AMBIENTALI
DIREZ. GEN. DELLE ANTICHITA' E BELLE ARTI

REGIONE

N.

08/00308927

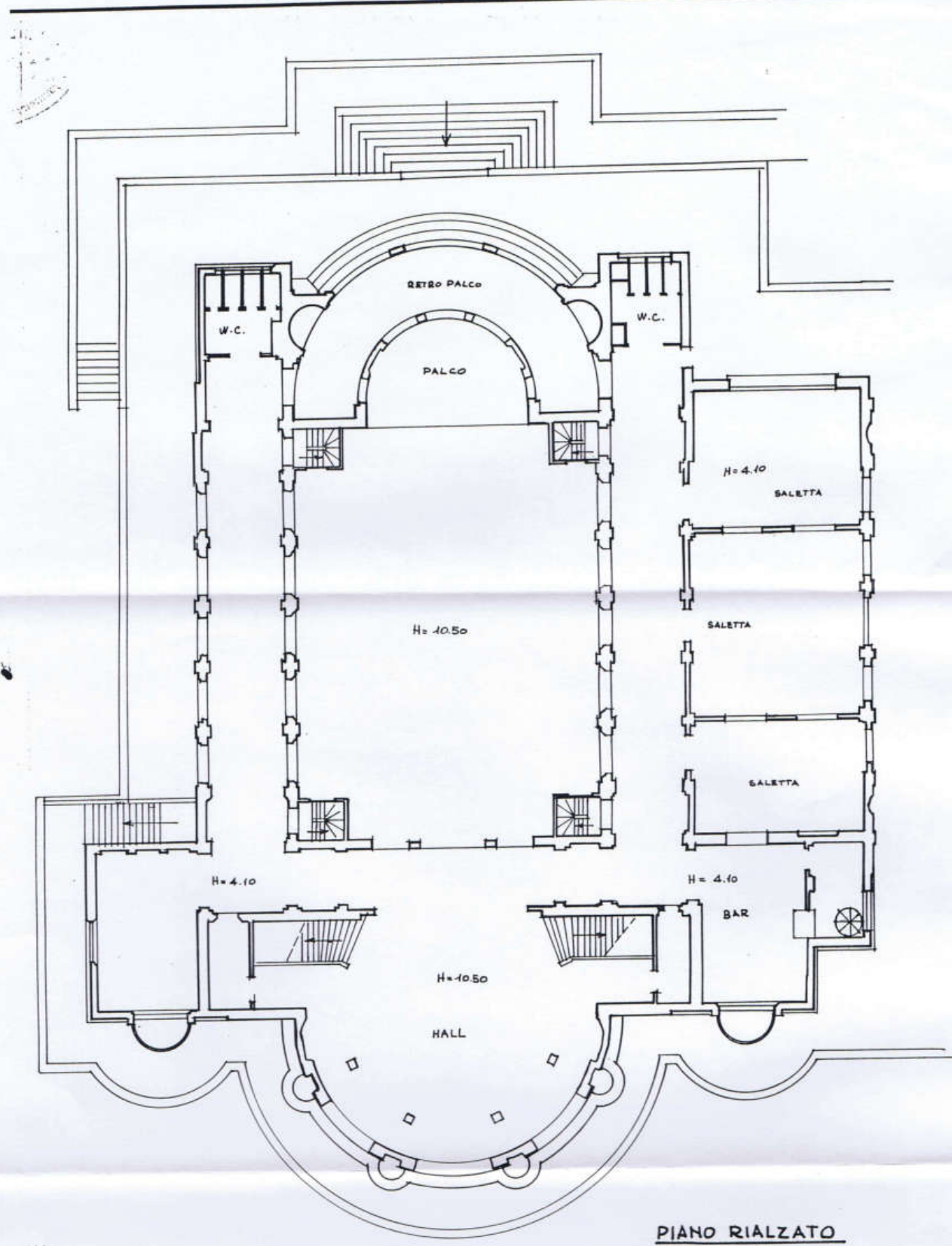
ITA:

SOPRINTENDENZA BENI AMBIENTALI
E ARCHITETTONICI-RAVENNA

42

EMILIA-ROMAGNA

ALLEGATO N. 8 - CASTROCARO - FO, PARTICOLONE DELLE FESTE, PLAN. CATASTALE



A	N.CATALOGO GENERALE	N. CATALOGO INTERNAZIONALE	 MINISTERO PER I BENI CULTURALI E AMBIENTALI DIREZ. GEN. DELLE ANTICHITA' E BELLE ARTI	REGIONE	N.
	08/00308927	ITA:		SOPRINTENDENZA BENI AMBIENTALI E ARCHITETTONICI-RAVENNA	42 EMILIA-ROMAGNA
ALLEGATO N. 2 - CASTROCARO-PO, PARTICOLONE DELLE FESTE, PLAN. CATASTALE.					

Mod. B (Nuovo Catasto Edilizio Urbano)



MINISTERO DELLE FINANZE
 DIREZIONE GENERALE DEL CATASTO E DEI SERVIZI TECNICI ERARIALI

NUOVO CATASTO EDILIZIO URBANO

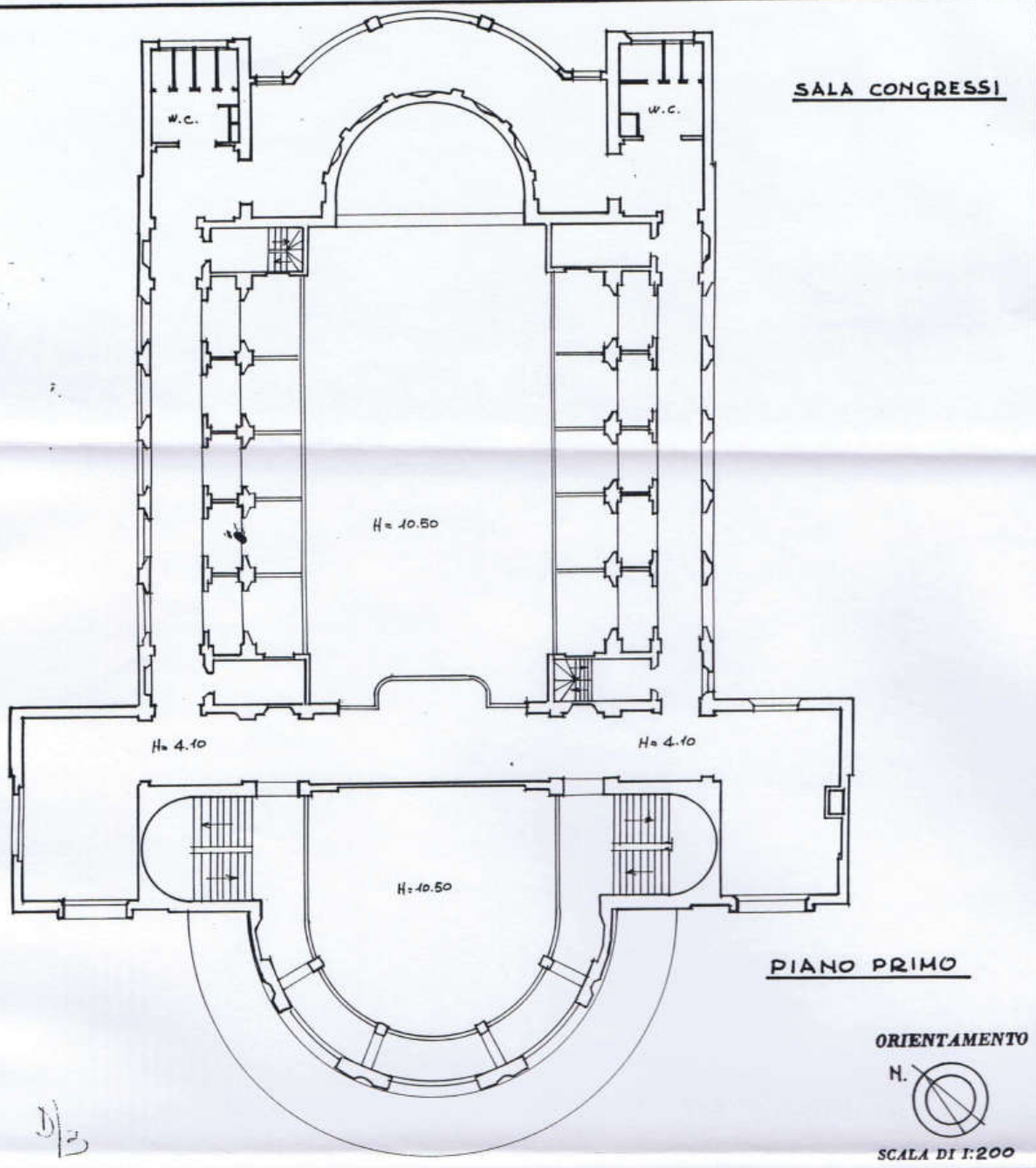
(R. DECRETO-LEGGE 13 APRILE 1939, N. 652)

Planimetria dell'immobile situato nel Comune di CASTROCARO TERME E TERRA DEL SOLA Via ... MARCONI

Ditta ... TERME DI CASTROCARO S.p.A.

Allegata alla dichiarazione presentata all'Ufficio Tecnico Erariale di ... FORLÌ

2760



D/E

SPAZIO RISERVATO PER LE ANNOTAZIONI D'UFFICIO

DATA
 PROT. N°

18 NOV 1986

Foglio n. 22
 Mapp. n. 3
 Sub. 6

Completata dal GEOMETRA
 (titolo, nome e cognome del tecnico)
CARLO NARDINI
 Iscritto all'Albo dei GEOMETRI
 della Provincia di FORLÌ (n. 823)
 DATA 20/10/86
 Firma: Nardini