



MINISTERO PER I BENI CULTURALI E AMBIENTALI
UFFICIO CENTRALE PER I BENI AMBIENTALI ARCHITETTONICI ARCHEOLOGICI ARTISTICI E STORICI
ISTITUTO CENTRALE PER IL CATALOGO E LA DOCUMENTAZIONE

Form fields for administrative and identification data: TSK (tipo scheda), NCT (codice regione), ESC (ente schedatore), PVC (provincia), CST (numero d'ordine), ZUR (numero), SET (tipo), OGT (tipo), UBV (denom. spazio viabilistico), CTS (foglio), CDG (indicazione generica), ALN (tipo evento), VIN (legge).



Form fields for technical and historical data: STU (strumento urb. in vigore), CRD (sistema di riferimento), AUT (nome autore), REL (secolo), PNT (schema), SVC (materiali), SOF (genere), CPM (materiali), USA (uso attuale), FTA (negativo), ALG (tipo), RSE (riferimento argomento), CMP (data).

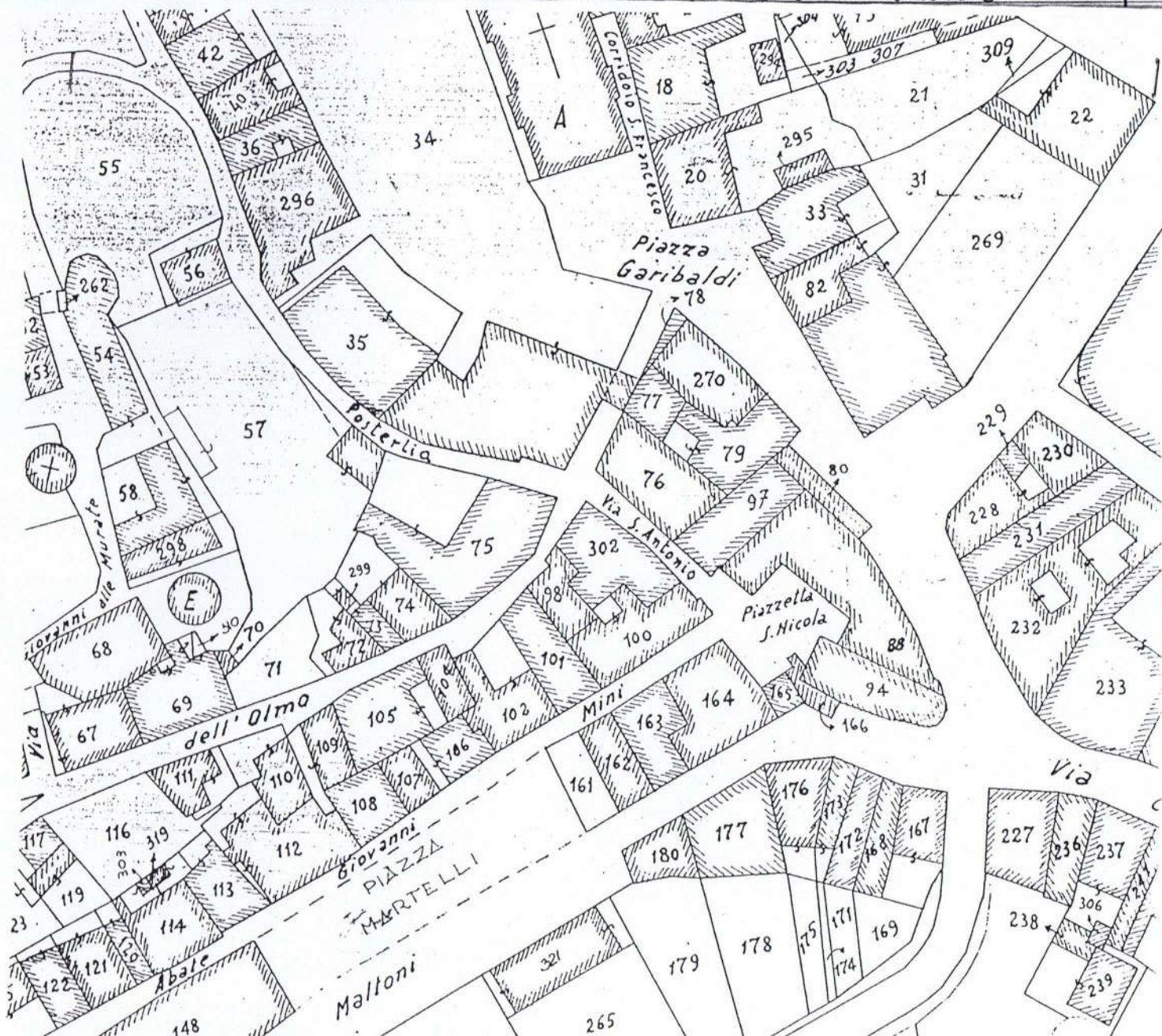
Legenda: NCT (codice univoco), PVC (localizzazione amministrativa), CST (centro storico), ZUR (zona urbana), SET (settore), OGT (oggetto), UBV (ubicazione), CTS (catasto), CDG (condizione giuridica), ALN (mutamenti di titolarità/possesso/detenzione), VIN (vincoli), STU (strumenti urbanistici), CRD (coordinate), AUT (autore), ATB (ambito culturale), REL (cronologia, estremo remoto), REV (cronologia, estremo recente), PNT (pianta), SVC (tipologia costruttiva delle strutture verticali), SOF (tipologia costruttiva delle strutture di orizzontamento), CPM (manto di copertura), USA (uso attuale), FTA (fotografie allegate), SFC (stralcio foglio catastale), ALG (elaborati grafici e cartografici), RSE (riferimento altre schede), CMP (compilazione).

- Il campo va compilato con la lettera I in caso di scheda inventariale, con la lettera I/V per le schede di inventariazione dei vincoli.
I campi devono essere considerati ripetitivi.
Nella compilazione della scheda inventariale le voci possono essere considerate facoltative ove l'informazione non sia desumibile dall'osservazione diretta dell'opera.
Il campo va compilato solo in assenza di indirizzo o, fuori dai centri urbani, di dati catastali disponibili.
La compilazione è facoltativa. Il campo può essere utilizzato per brevi note aggiuntive di notizie storico-critiche o altro.

Alle schede di opere vincolate occorre allegare fotocopia dell'atto di vincolo e, ove disponibile, della scheda di catalogo. In presenza della scheda di catalogazione o di precatalogazione è obbligatorio riportare nel sottocampo NCTN il numero di catalogo generale già assegnato. Per le schede di opere vincolate la compilazione del campo autore è obbligatoria.



ALLEGATO N. 1 SPAA Ra Torre Castoreo - Torre del Sole Polo S. Nicola - Museo Castello Episcopio CAPIRO F. 22 pe. 165

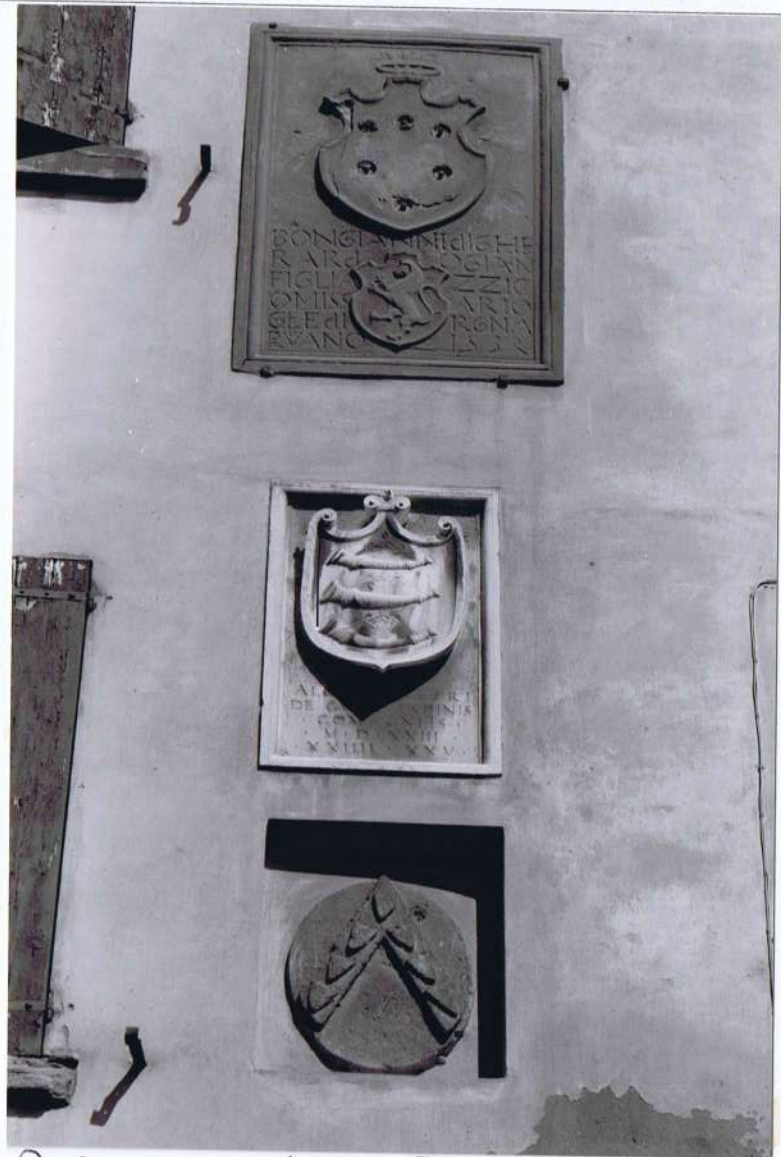


V	N. CATALOGO GENERALE	N. CATALOGO INTERNAZIONALE	 MINISTERO PER I BENI CULTURALI E AMBIENTALI UFFICIO CENTRALE PER I B.A.A.A.S. ISTITUTO CENTRALE PER IL CATALOGO E LA DOCUMENTAZIONE SOPRINTENDENZA PER I BENI AMBIENTALI E ARCHITETTONICI - RAVENNA	REGIONE	N.
08/00201608	ITA:			EMILIA - ROMAGNA	

ALLEGATO N. 2 SBAA PO mf. 106351 e 106352 TORRI CASIROGARO Porto San Nicolò



Prospetto esterno



Particolare degli stemmi

TORRE S. NICOLO
CASTRO CARO

osservazioni

È a base quadrata caratterizzata da tre archi
in mattoni il primo archetto e gli altri due a
diverse altezze, sono a tutto arco appoggiati su
elementi di muratura. Da rilevare:

- N. 3 ferme gentie.
- meridiana
- N. 1 ferma incassata nella muratura sopra l'arco

A	N. CATALOGO GENERALE	N. CATALOGO INTERNAZIONALE	 MINISTERO PER I BENI CULTURALI E AMBIENTALI DIREZ. GEN. DELLE ANTICHITA' E BELLE ARTI	REGIONE	N. 455
CODICI	08/00201608	ITA:	SOPRINTENDENZA PER I.B.A.A. PER LE PROVINCE DI RAVENNA, FERRARA, FORLÌ	EMILIA-ROMAGNA	Ø

(5605237) Roma, 1975 - Ist. Poligr. Stato - S. (c. 400.000)

PROVINCIA E COMUNE: FO-CASTROCARO TERME
 LUOGO: via Luigi Maltoni; (+RAM)
 OGGETTO: PORTA S. NICOLO'
 CATASTO: P° 22 (1972), part. 165
 CRONOLOGIA: sec. XIV
 AUTORE: ?
 DEST. ORIGINARIA: porta
 USO ATTUALE: porta
 PROPRIETA':
 VINCOLI LEGGI DI TUTELA: ART. 5 LEGGE 364 DEL 1909 notifica 18.1.1910
 P.R.G. E ALTRI:
 TIPOLOGIA EDILIZIA - CARATTERI COSTRUTTIVI
 (IN SERIA):
 PIANTA: quadrata
 COPERTURE: tetto a falde;
 manto in coppi
 VOLTE o SOLAI: ~~in muratura~~
 volta a caena; in mattoni; intonacata
 SCALE:
 TECNICHE MURARIE: muratura in mattoni; intonacata
 PAVIMENTI:
 DECORAZIONI ESTERNE:
 DECORAZIONI INTERNE:
 ARREDAMENTI:
 STRUTTURE SOTTERRANEE: 0 p.s.; fond. non accertabili

(SU 1)

DESCRIZIONE:
 La porta è a base quadrata e il suo passaggio è caratterizzato da tre archi in mattoni: il primo è a sesto acuto, gli altri due, a diverse altezze, a tutto sesto e il centrale di questi tre ha appoggi sagomati in pietra. Il fronte, intonacato, presenta tre ordini di finestre con scuroni in legno verniciato e nella parte centrale vi sono tre stemmi gentilizi e parte di un'antica meridiana. Nel retro si trova uno stemma in pietra incassato nel muro, posto sopra l'arco; sulla parte destra dello stemma vi è un piccolo lunotto e alla sommità, sotto la copertura in coppi, vi sono due finestre con scuroni in legno verniciato.

VICENDE COSTRUTTIVE - NOTIZIE STORICO - CRITICHE:

- XIV: Di origine trecentesca permetteva l'ingresso ai borghi con il superamento della seconda cerchia delle mura.
XIX: Presenta sulla facciata l'antica meridiana (fino al 1886 vi fu anche un orologio) e gli stemmi gentilizi dei Commissari generali Luigi Guicciardini (a. 1523), Bongiovanni Gianfigliassi (a. 1531/32) e Giovanni Diotisi²vi Ne-ropi (a. 1550).

SISTEMA URBANO:

Quartiere del centro storico.

RAPPORTI AMBIENTALI: LDC + VIA S. ANTONIO

La porta collocata ai margini del centro storico lungo la seconda cinta di mura domina per altezza i quartieri limitrofi.

ISCRIZIONI - LAPIDI - STEMMI - GRAFFITI:

Stemmi collocati sul fronte e sul retro in pietra.

BIBLIOGRAFIA:

- 1) N. GRAZIANI, Soggiorno a Castrocara Terme, Castrocara 1968.
- 2) Azienda Autonoma di Cura di Castrocara Terme, Castrocara Terme.
- 3) G. HENGOZZI, Conoscere Castrocara Terme, Terra del Sole, Castrocara Terme 1988

STATO DI CONSERVAZIONE	DATA DI RILEVAMENTO 8/5/85						DATA DI RILEVAMENTO						DATA DI RILEVAMENTO					
	O	B	M	C	P	R	O	B	M	C	P	R	O	B	M	C	P	R
STRUTTURE SOTTERRANEE																		
STRUTTURE MURARIE		X																
COPERTURE		X																
SOLAI																		
VOLTE E SOFFITTI		X																
PAVIMENTI																		
DECORAZIONI		X																
PARAMENTI																		
INTONACI INT.		X																
INFISSI		X																

OSSERVAZIONI:

ALLEGATI:

ESTRATTO MAPPA CATASTALE:

n° 1 scala 1: 1000, 1B15

FOTOGRAFIE: n° 2 FRONTE-FRONTE
n° 3 FRONTE-RETRO

DISEGNI E RILIEVI:

MAPPE:

DOCUMENTI VARI:

RELAZIONI TECNICHE:

RIFERIMENTI ALTRE SCHEDE (CSU; MA; RA; OA; SM; D;.....):

RIFERIMENTI ALLE FONTI DOCUMENTARIE:

FOTOGRAFIE:

MAPPE - RILIEVI - STAMPE:

ARCHIVI:

A. S. FO: ARCHIVIO di Stato di Forlì, ANTICO CATASTO TOSCANO,
COMUNITA' di Terra del Sole, sezione 6, di Castocaro,
foglio 6, 1834

COMPILATORE DELLA SCHEDA:
MARCO BALDACCI

VISTO DEL SOPRINTENDENTE:

arch. Germana Aprato

REVISIONI:

arch. Stefano Nicastri, 24/03/1991
Stefanelli

DATA: 10/5/85



08/00201608

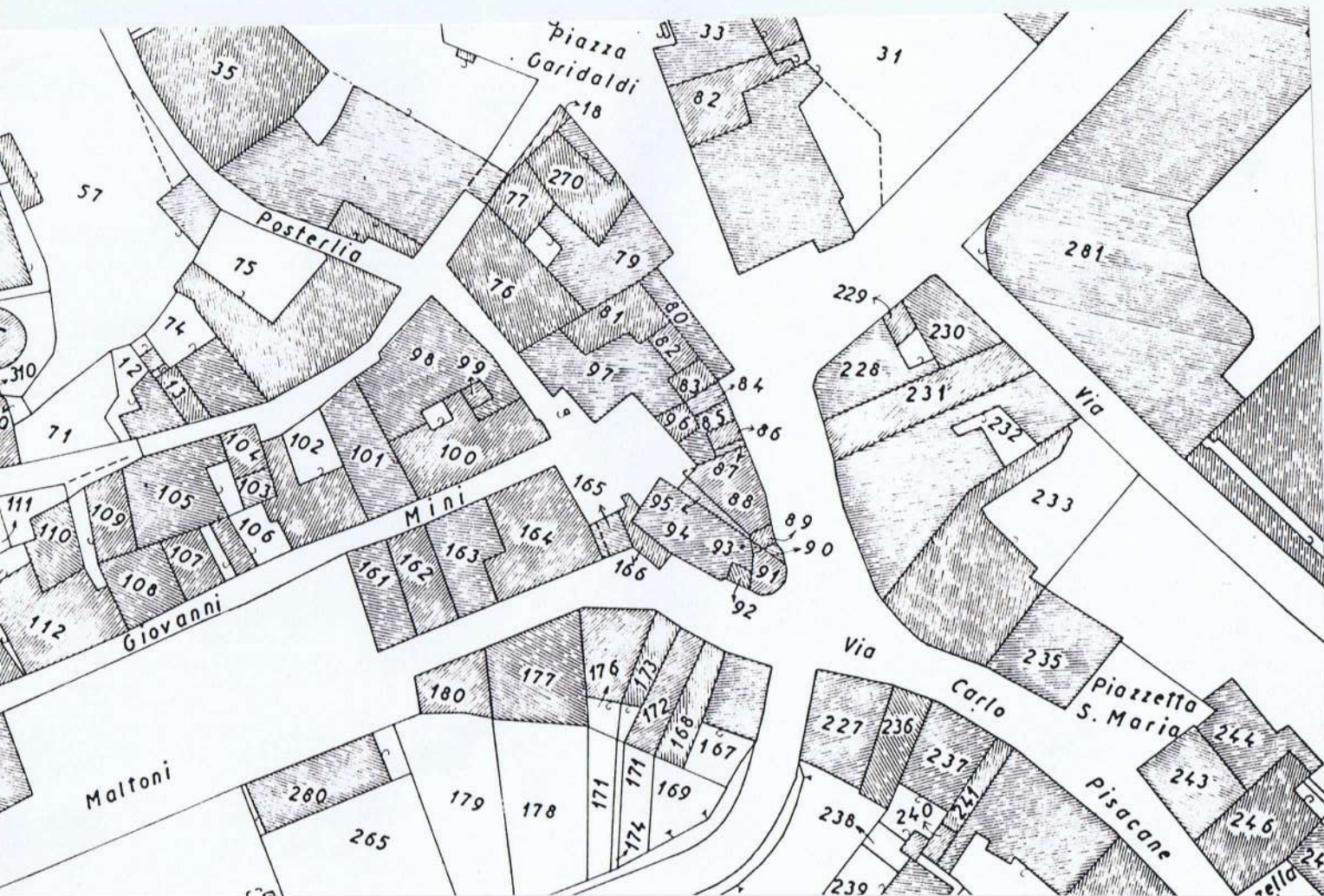
ITA:

SOPRINTENDENZA PER I B.A.A. DI RAVENNA FERRARA
FORLI'

EMILIA ROMAGNA

Ø

ALLEGATO N. 1 FO - CASTROCARO TERME - Porta San Nicolò -



Estratto di mappa catastale
U.T.E. di Forlì
F° 22 (1972); part. 165
scala 1 : 1000



08/00201608

ITA:

SOPRINTENDENZA PER I.B.A.A. PER
LE PROVINCE DI RAVENNA, FERRARA, FORLÌ

EMILIA-ROMAGNA

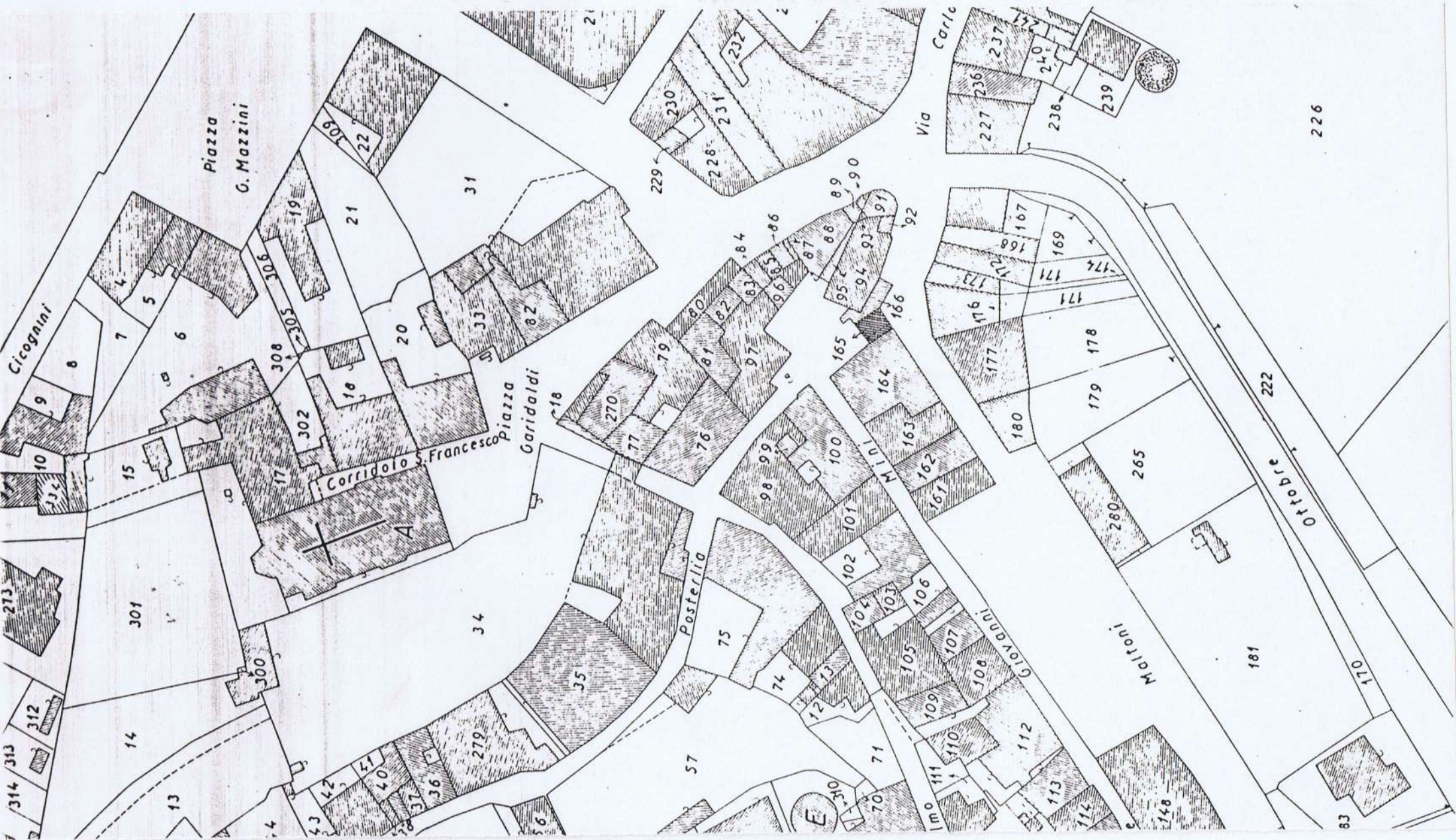



ALLEGATO N. 1 BIS

FO-CASTROCARO TERME

PORTA S. NICOLO'

via Luigi Maltoni



N. CATALOGO GENERALE	N. CATALOGO INTERNAZIONALE	 MINISTERO PER I BENI CULTURALI E AMBIENTALI DIREZ. GEN. DELLE ANTICHITÀ E BELLE ARTI	REGIONE	N.
08/00201608	ITA:		SOPRINTENDENZA PER I B.A.A. PER LE PROVINCE DI RAVENNA, FERRARA, FORLÌ.	EMILIA-ROMAGNA
ALLEGATO N. 2	FO-CASTROCARO TERME	PORTA S. NICOLÒ	via Luigi Maltoni	



67500

ESTERNO: FRONTE



67501

ESTERNO: FRONTE

N. CATALOGO GENERALE

N. CATALOGO INTERNAZIONALE



MINISTERO PER I BENI CULTURALI E AMBIENTALI
DIREZ. GEN. DELLE ANTICHITÀ E BELLE ARTI

REGIONE

N.

08/00201608

ITA:

SOPRINTENDENZA PER I B.A.A. PER LE
PROVINCE DI RAVENNA, FERRARA, FORLÌ

EMILIA-ROMAGNA



ALLEGATO N. 3

FO-CASTROCARO TERME

PORTA S. NICOLÒ

via Luigi Maltoni



67502

ESTERNO: FRONTE



67503

ESTERNO: RETRO