

# MINISTERO PER I BENI CULTURALI E AMBIENTALI

ISTITUTO CENTRALE PER IL CATALOGO E LA DOCUMENTAZIONE

MODELLO PER IL RILEVAMENTO DATI PER LA PRECATALOGAZIONE DI EDIFICI E MANUFATTI ARCHITETTONICI

Scheda A

## CD CODICI

TSK	Tipo di scheda:	A		
LIR	Livello di ricerca:	P		
NCT	CODICE UNIVOCO			
NCTR	Codice regione:	08		
NCTN	Numero catalogo generale:	08/0030.8835		
ESC	Ente schedatore:	S 42		
* ECP	Ente competente:	S 42		

## LC LOCALIZZAZIONE

PVC	LOCALIZZAZIONE GEOGRAFICO-AMMINISTRATIVA			
PVCP	Provincia:	FO		
PVCC	Comune:	BORGHI		
PVCF	Frazione:			
PVCL	Località:	S. GIOVANNI IN GALILEA		
* PVL	Altra località:			
	Via:	CASTELLO, 27-29-31		
CST	CENTRO STORICO			
CSTN	Numero d'ordine:			
CSTD	Denominazione:			
CSTA	Carattere amministrativo centro storico:	LOCALITA'		
ZUR	ZONA URBANA			
ZURN	Numero:			
ZURD	Denominazione:			
SET	SETTORE			
SETT	Tipo:	TP		
SETN	Numero:			
SETD	Denominazione:			
SETP	Numero nel settore:			



☆ ☆	OGT	OGGETTO			
☆ ☆	OGTT	Tipo:	PORTA M	CITTA'	
☆ ☆	OGTQ	Qualificazione:	MUSEO	LE	
☆ ☆	OGTD	Denominazione:	MUSEO	RENZI	
	OGA	ALTRA DENOMINAZIONE			
☆ ☆	OGAG	Genere di denominazione:			
☆ ☆	OGAD	Denominazione:			

## RV GERARCHIA

	RVE	RIFERIMENTO VERTICALE			
☆ ☆	RVEL	Livello:	BENE INDIRIZZO		
	RVES	Codice livello superiore:			

## CR RIFERIMENTI GEO-TOPOGRAFICI

	CRD	COORDINATE			
	CRDR	Sistema di riferimento:			
	CRDX	Longitudine significativa:			
	CRDY	Latitudine significativa:			
	CRDZ	Altitudine significativa:			

## UB UBICAZIONE

	CTS	CATASTO			
☆ ☆	CTSF	Foglio:	28		
☆ ☆	CTSD	Data Foglio:			
☆ ☆	* CTSN	Particelle:	81-82		
	UBV	UBICAZIONE			
☆ ☆	UBVA	Genere dell'affaccio:	PRINCIPALE		
☆ ☆	UBVD	Denominazione spazio viabilistico:	VIA CASTELLO		
☆ ☆	* UBVN	Numero civico:	27(P)-28-31		
☆ ☆	UBVK	Indicazione chilometrica:			
☆ ☆	UBVL	Lato:			
☆ ☆	UBVP	Ubicazione non viabilistica:			



## 0 AU

Ø RE

[illegible]



0 PE PREESISTENZE

	PRE	PREESISTENZE			
	PREU	Ubicazione:			
	PREI	Individuazione:			

SI SPAZI

*	SII	SUDDIVISIONE INTERNA			
	SIIR	Riferimento:			
	SIIO	Tipo di suddivisione orizzontale:			
	SIIN	Numero di piani:			
	SIIP	Tipo di piani:			
	SIIV	Suddivisione verticale:			

0 IS IMPIANTO STRUTTURALE

(in alternativa all'insieme dei paragrafi PN-FN-SV-SO-CP)

	ISP	Configurazione strutturale primaria:			
*	ISS	ELEMENTI STRUTTURALI SUSSIDIARI			
	ISSU	Ubicazione:			
	ISST	Tipo:			

PN PIANTA

☆	PNR	Riferimento alla parte:	INTERNO	BENE	
	PNT	PIANTA			
☆	PNTQ	Riferimento piano o quota:	PT		
☆	PNTS	Schema:			
☆	PNTF	Forma:	RETTANGOLO		
*	PNTE	Dati icnografici significativi:	ANGO M EX PONTE		
			LEVATOLO		



	FNA	Tipo di terreno a livello di appoggio:			
*	FNS	STRUTTURE			
	FNSU	Ubicazione:			
	FNST	Tipo:			
	FNSQ	Qualificazione del tipo:			
	FNSC	Tecnica costruttiva:			
	FNSM	Materiali:			

## SV STRUTTURE VERTICALI

*	SVC	TECNICA COSTRUTTIVA			
☆	SVCU	Ubicazione:	INTERNO	BENE	
☆	SVCT	Tipo di struttura:	PARZ. 1		
☆	SVCC	Genere:	MURATURA		
☆	SVCQ	Qualificazione del genere:	CONTINUA		
☆	SVCM	Materiali:	CASTO		

## SO STRUTTURE DI ORIZZONTAMENTO

	SOU	Ubicazione:			
	SOF	TIPO			
☆	SOFQ	Genere:			
☆	SOFF	Forma:			
☆	* SOFQ	Qualificazione della forma:			
☆	* SOFP	Caratteristiche:			
	SOE	STRUTTURA			
☆	SOER	Riferimento:			
☆	* SOEC	Tecnica costruttiva:			
☆	* SOES	Specificazioni tecniche:			

## SO STRUTTURE DI ORIZZONTAMENTO

	SOU	Ubicazione:			
	SOF	TIPO			
☆	SOFQ	Genere:			
☆	SOFF	Forma:			
☆	* SOFQ	Qualificazione della forma:			
☆	* SOFP	Caratteristiche:			
	SOE	STRUTTURA			
☆	SOER	Riferimento:			
☆	* SOEC	Tecnica costruttiva:			
☆	* SOES	Specificazioni tecniche:			



# CP COPERTURE

☆	CPU	Ubicazione:	INTERNO	DEDE	
	CPF	CONFIGURAZIONE ESTERNA			
☆	CPFG	Genere:	TETTO		
☆	CPFF	Forma:	PANORAMICA		
☆	CPFQ	Qualificazione della forma:			
	CPC	STRUTTURA E TECNICA			
☆	CPCR	Riferimento:	INTERNA	COPERTURA	
☆	CPCT	Struttura primaria:	N.A.		
	CPM	MANTO DI COPERTURA			
☆	CPMR	Riferimento:	INTERNA	COPERTURA	
☆	CPMT	Tipo:	TERRAZZA		
☆	* CPMQ	Qualificazione del tipo:	COPPO		
☆	* CPMM	Materiali:	LATONIZZO		

## SC SCALE

	SCL	SCALE			
	SCLU	Ubicazione:			
	SCLG	Genere:			
	SCLO	Categoria:			
	SCLN	Quantità:			
	SCLL	Collocazione:			
	SCLF	Forma planimetrica:			
	SCS	SCHEMA STRUTTURALE			
	SCSR	Riferimento:			
	SCST	Tipo:			
	SCSC	Tecnica:			
	SCSM	Materiali:			

## PV PAVIMENTI E PAVIMENTAZIONI

*	PVM	PAVIMENTI E PAVIMENTAZIONI			
	PVMU	Ubicazione:			
	PVMG	Genere:			
*	PVMS	Schema del disegno:			



## RS RESTAURI

*	RST	RESTAURI			
	RSTR	Riferimento alla parte:			
	RSTI	Data inizio:			
	RSTF	Data fine:			
	RSTT	Tipo di intervento:			
*					

## US UTILIZZAZIONI

*	USA	USO ATTUALE			
☆☆	USAR	Riferimento alla parte:	INTERNO	BENE	
☆☆	USAD	Uso:	MUSEO		
*	USO	USO STORICO			
☆☆	USOR	Riferimento alla parte:	INTERNO	BENE	
☆☆	USOC	Riferimento cronologico:	ORIGINE		
☆☆	USOD	Uso:	PORTA FORTIFICATA		

## TU CONDIZIONE GIURIDICA E VINCOLI

	CDG	CONDIZIONE GIURIDICA			
☆☆	CDGC	Indicazione generica:	ENTE LOCALE		
☆☆	* CDGS	Indicazione specifica:	COMUNE DI BORGATE		
☆☆	CDGI	Indirizzo:			
*	VIN	VINCOLI MINISTERO B.C.A.			
☆☆	VINL	Legge:	4009/1939		
☆☆	VINA	Articolo:	4		
☆☆	VIND	Decreto, estremi:			
☆☆	VINR	Data di registrazione o G.U.:			
☆☆	VINE	Estensione:			
*	STU	STRUMENTI URBANISTICI			
☆☆	STUT	Strumento in vigore:	P.P. 90		
☆☆	STUN	Sintesi normativa zona:	A 4		
			RESTAURO SCIENTIFICO		



	VAA	Vincoli altre amministrazioni:			
*	ALN	MUTAMENTO TITOLARIETA'/POSSESSO/DEIENZA			
	ALNT	Tipo evento:			
	ALND	Data evento:			
	ALNN	Note:			

#### AL ALLEGATI

☆	☆	SFC	Stralcio foglio catastale:	1		
		*	ALG	ELABORATI GRAFICI E CARTOGRAFICI		
☆	☆	ALGN	Numero di allegato:	2		
☆	☆	ALGT	Tipo:	Planimetria reale	1:200	
		* Ø	ETA	FOTOGRAFIE		
☆	☆	FTAN	Negativo:	SASSA - RA 160853	f.p.	
☆	☆	FTAP	Tipo:	Foto B/N		
☆	☆	FTAT	Note:	TORRIONE E	MUSEO	
		*	DVA	DOCUMENTI VARI		
		DVAN	Numero di allegato:			
		DVAT	Tipo:			

#### DO FONTI E DOCUMENTI DI RIFERIMENTO

		*	IGM	CARTOGRAFIA I.G.M.I.		
			IGMN	Estremi della tavoletta:		
			IGMD	Denominazione:		
		* Ø	BIB	BIBLIOGRAFIA		
☆	☆		BIBH	Sigla per citazione:		
☆	☆		BIBA	Autore:		
☆	☆		BIBD	Anno di edizione:		
		* Ø	BIB	BIBLIOGRAFIA		
			BIBH	Sigla per citazione:		
			BIBA	Autore:		
			BIBD	Anno di edizione:		
		* Ø	BIB	BIBLIOGRAFIA		
			BIBH	Sigla per citazione:		
			BIBA	Autore:		
			BIBD	Anno di edizione:		



*0	ETA	FOTOGRAFIE			
	FTAN	Negativo:	3	SDMA-RA 1/0857	
	FTAP	Tipo:		FOTO B/N	
	FTAT	Note:		FRONTE	
*0	ETA	FOTOGRAFIE			
	FTAN	Negativo:			
	FTAP	Tipo:			
	FTAT	Note:			
*0	ETA	FOTOGRAFIE			
	FTAN	Negativo:			
	FTAP	Tipo:			
	FTAT	Note:			
*0	ETA	FOTOGRAFIE			
	FTAN	Negativo:			
	FTAP	Tipo:			
	FTAT	Note:			
*0	ETA	FOTOGRAFIE			
	FTAN	Negativo:			
	FTAP	Tipo:			
	FTAT	Note:			
*0	ETA	FOTOGRAFIE			
	FTAN	Negativo:			
	FTAP	Tipo:			
	FTAT	Note:			
*0	ETA	FOTOGRAFIE			
	FTAN	Negativo:			
	FTAP	Tipo:			
	FTAT	Note:			



**SK RIFERIMENTO ALTRE SCHEDE**

* RSE	ALTRE SCHEDE O VECCHIE SCHEDE			
RSER	Riferimento argomento:			
RSEC	Codici:			
RSED	Data:			
RSER	Compilatori:			


## CM COMPILAZIONE

☆	☆	* Ⓢ	CMP	COMPILATORI				
☆	☆		CMPR	Ruolo del compilatore:	SCHEIDA	FOYO		
☆	☆	*	CMPN	Nome compilatore:	GIOLIA	GRATIA	MA	
☆	☆		CMPD	Data:	1997			
			AGG	AGGIORNAMENTO				
			AGGD	Data:				
			AGGN	Nome revisore:				
☆	☆		FUR	Funzionario responsabile:	ARCA	ROSA	G.	
			RVM	TRASCRIZIONE PER MEMORIZZAZIONE				
			RVMD	Data:				
			RVMN	Nome revisore:				

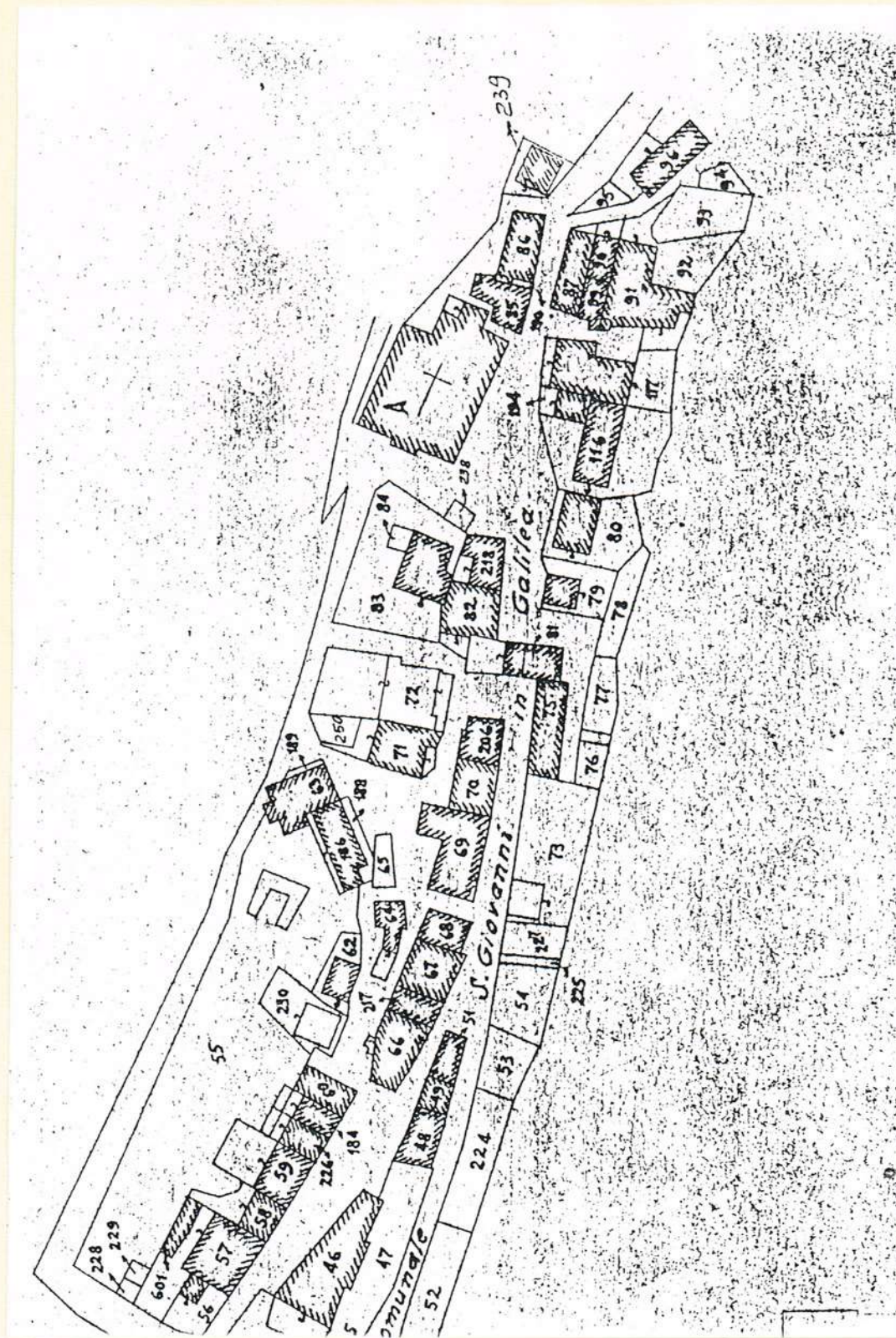
## AN ANNOTAZIONI

[illegible]



A	N.CATALOGO GENERALE	N. CATALOGO INTERNAZIONALE		MINISTERO PER I BENI CULTURALI E AMBIENTALI DIREZ. GEN. DELLE ANTICHITA' E BELLE ARTI		REGIONE	N.
				SOPRINTENDENZA BENI AMBIENTALI E ARCHITETTONICI-RAVENNA	42		
08	00300025	ITA:				EMILIA-ROMAGNA	
	ALLEGATO N. 1	MUSEO RENZI		FO - S. GIOVANNI IN CAULEVA			

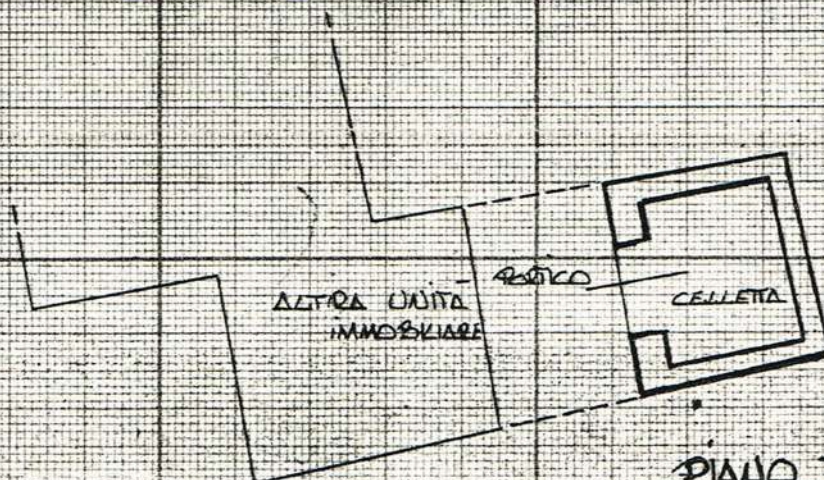
H.C.E.O.  
 F 28  
 SWILUPPO A  
 MAP 81, 82  
 > CARTA 1:1000



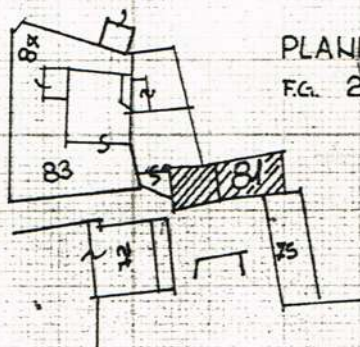




Planimetria di u.i.u. in Comune di BORGHI via CASTELLO civ. 1



(NON E' DESTINATA  
AL PUBBLICO CULTO)



PLANIMETRIA 1:1000  
FGL. 29 PART. 81

ORIENTAMENTO



SCALA DI 1: 200

Dichiarazione di N.C. ☐  
Denuncia di variazione ☒

Identificativi catastali  
F. 29  
n. 81 sub. 1

Compilata dal GEOMETRA  
(Titolo, cognome e nome) SALVATORI ERMES  
Iscritto all'albo dei GEOMETRI ERMES  
della provincia di FORLÌ n. 1413  
data ..... Firma Ermes Salvatore

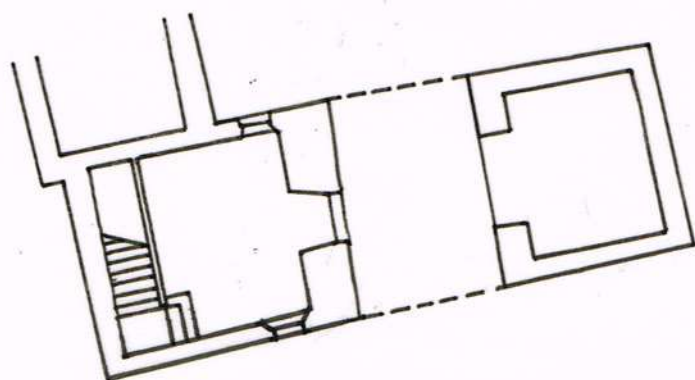
RISERVATO ALL'UFFICIO

12 DIC. 1991



BORGHI loc. SAN GIOVANNI in GALILEA  
Via Castello 27,29,31

MUSEO RENZI

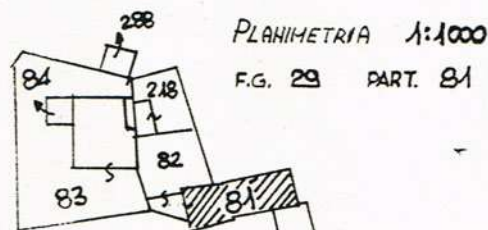
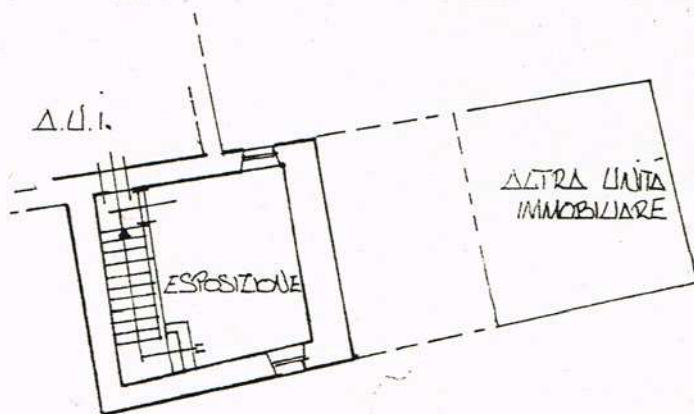
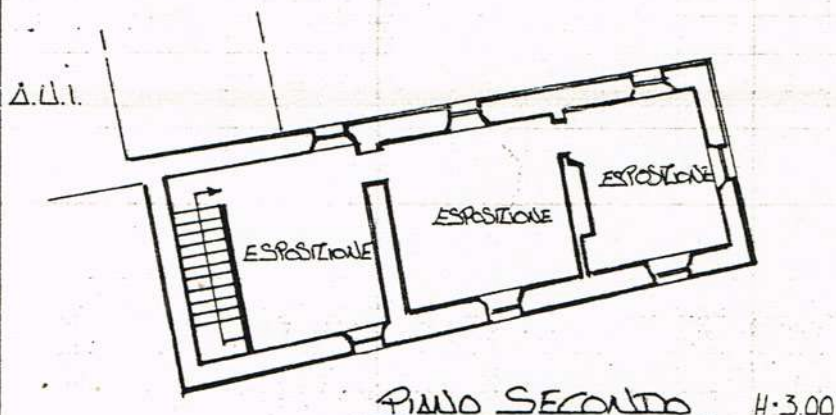


scala 1:200



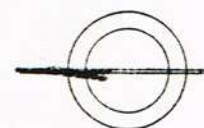


Planimetria di u.i.u. in Comune di BORGHI via CASTELLO civ. 25



PLANIMETRIA 1:1000  
F.G. 29 PART. 81

ORIENTAMENTO



SCALA DI 1:200

Dichiarazione di N.C. ☐  
Denuncia di variazione ☒

Identificativi catastali  
F. 29  
n. 81 sub. 2


Compilata dal GEOMETRA  
SALVATORI ERNES (Titolo cognome e nome)

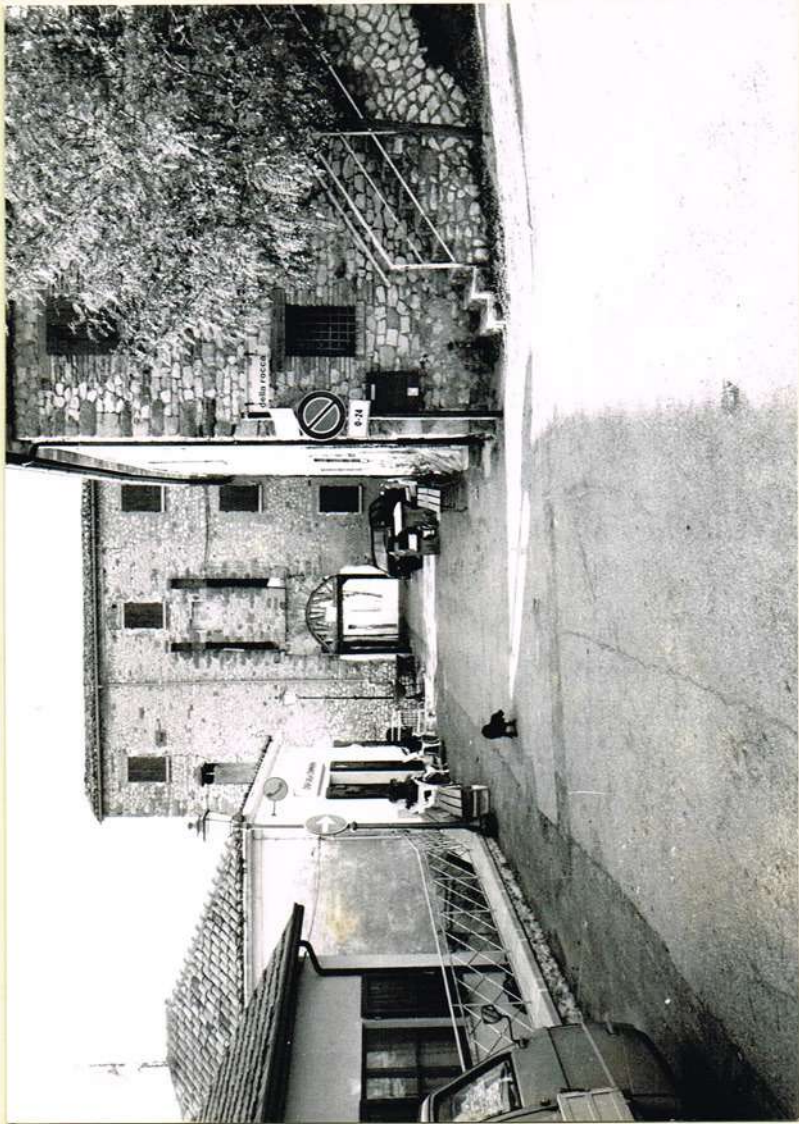
Iscritto all'albo dei GEOMETRI  
della provincia di FORLÌ n. 1413  
data ..... Firma [Signature]

RISERVATO ALL'UFFICIO

2.0. 991



A	N.CATALOGO GENERALE	N. CATALOGO INTERNAZIONALE	 MINISTERO PER I BENI CULTURALI E AMBIENTALI DIREZ. GEN. DELLE ANTICHITA' E BELLE ARTI	REGIONE	N.
08	00308885	ITA:	SOPRINTENDENZA BENI AMBIENTALI E ARCHITETTONICI-RAVENNA	EMILIA-ROMAGNA	
	ALLEGATO N. 3 (SRAA-RA 140857) MUSEO RENZI FO - S. GIOVANNI IN GALILEA				



FRONTE