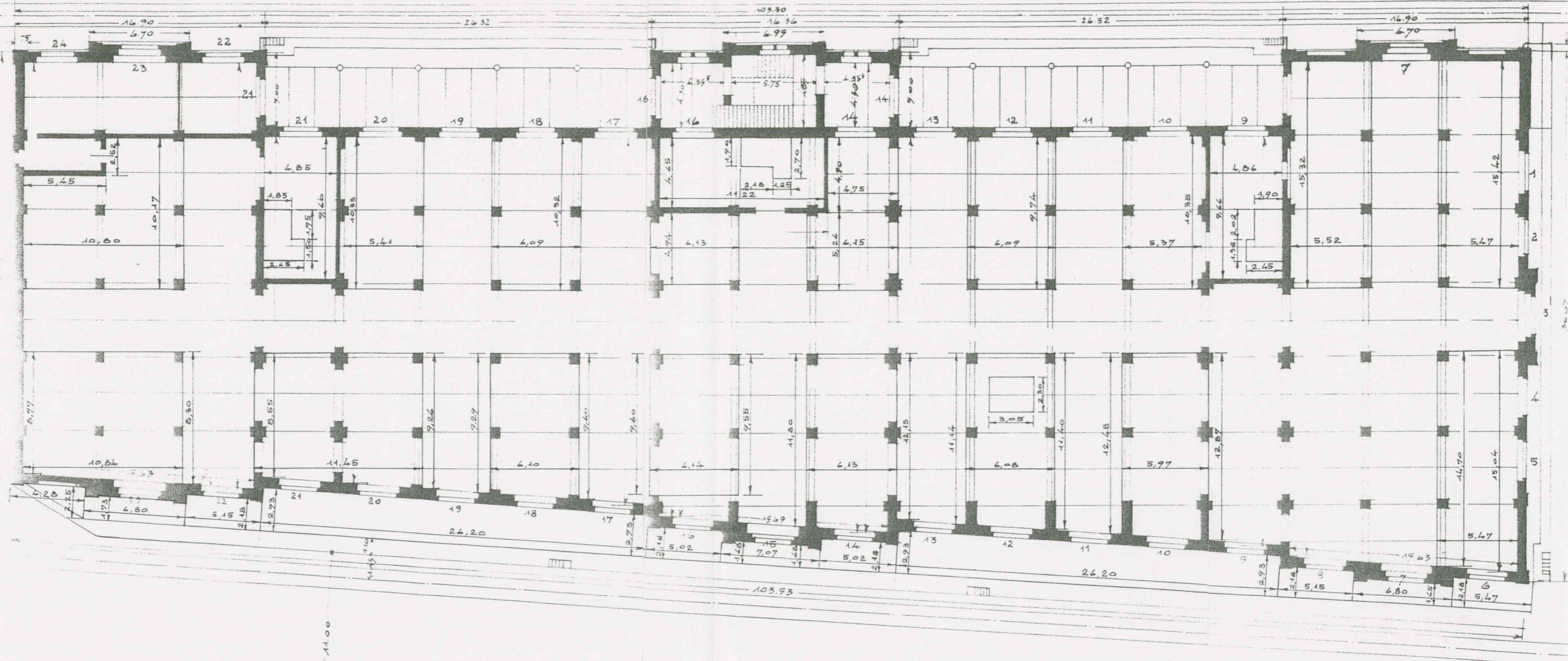


MAGAZZINI GENERALI DI TRIESTE.

- P.23) Escavo di sbancamento in terreno di qualsiasi genere e consistenza, compreso lo asporto del materiale di risulta alle pubbliche discariche.-
- P.24) Formazione di massicciata dello spessore di cm.25 circa, costruita con pietame posto a martello, proveniente dalla demolizione del lastrico.-

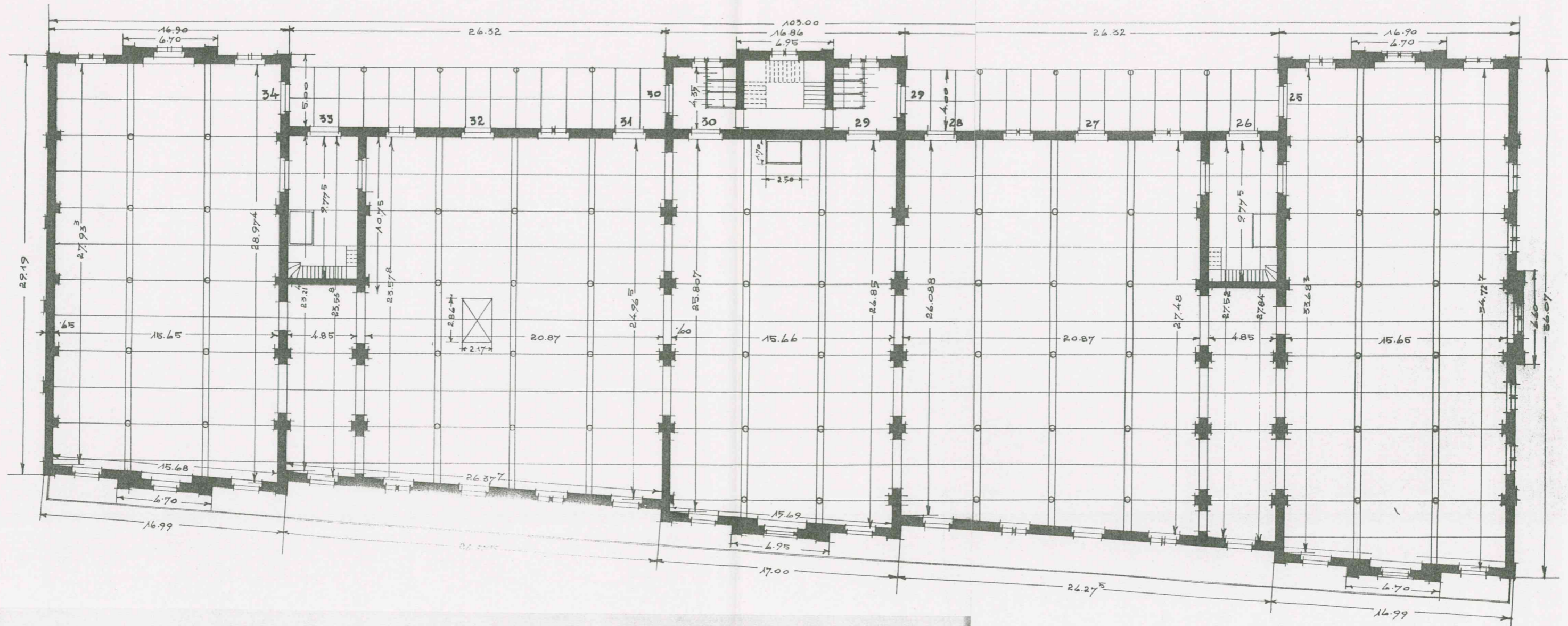
HANGAR N° 21  
PIANOTERRA. /CALA 1:200.



MAGAZZINI GENERALI DI TRIESTE.

2

HANGAR N° 21  
I° PIANO. SCALA 1:200.



HANGAR N° 21

Spaccato trasversale

