

FABBRICATI RURALI

TIPOLOGIA

TAVERNA

LOCALIZZAZIONE

Comune

VENAFRO

Denominazione

Taverna Ponte del re

Località

Ginestrelle

Quota m. s.l.m.

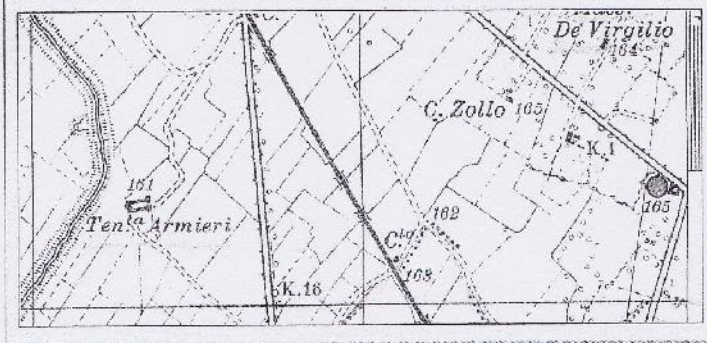
165

Dati catastali

Foglio n.

Particella/e n.n.

RAGGIUNGIBILITA'

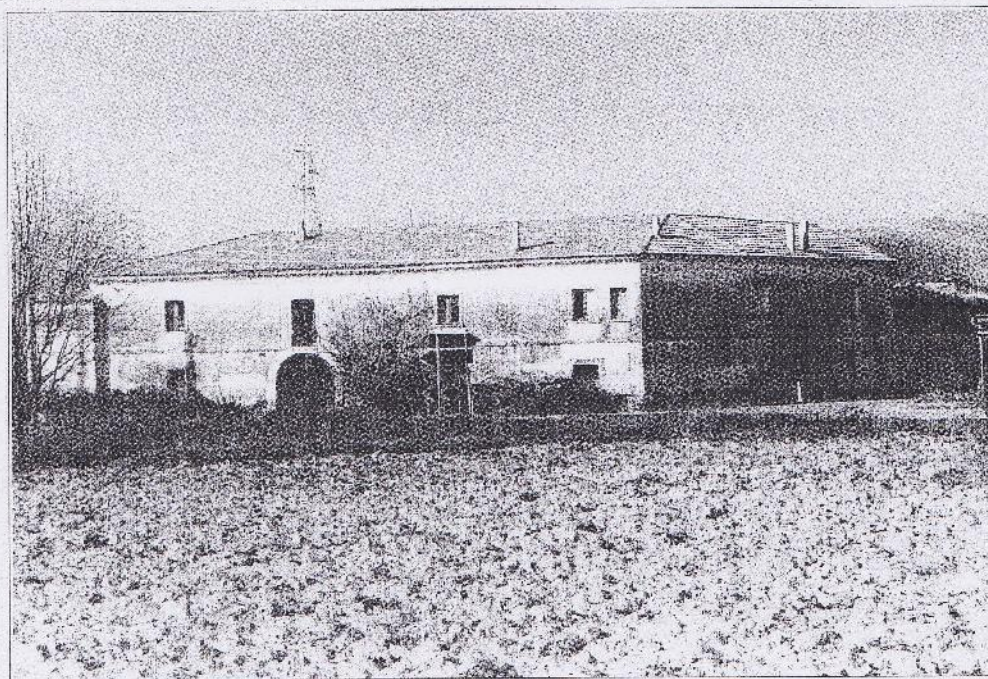


Prendere la S.S. 85 "Venafrana". Giunti ad una biforcazione, proseguire per circa 1 km. Il fabbricato è sulla destra della strada.

NOTIZIE VARIE

Grosso fabbricato rurale a pianta quadrangolare ubicato nella pianura di Venafro, non molto distante dal fiume Volturno.

La taverna è sviluppata intorno ad un cortile interno al quale si accede tramite una grossa apertura posta sul lato frontale.



DATI SUL FABBRICATO

Proprietà

Privata

Datazione

Inizio '900

Dimensione

600 mq

Numero dei piani

2

Interesse
architettonico

M

N = Notevole
M = Medio
S = Scarso

Stato di
conservazione

B

O = Ottimo
B = Buono
D = Discreto
M = Mediocre
F = Fatiscente

Tipologia

Bs

L = Lineare
Bs = Blocco singolo
Pb = Più blocchi
C = Forma complessa

Copertura

P

T1 = A tetto con uno spiovente
T2 = A tetto con due spioventi
P = Padiglione
Al = Altro

Vincoli

X

L 64/74
L 490/99

Struttura

Ma

P = Pietra
Ca = Cemento armato
Ma = Mattoni
Mi = Mista