

PROVINCIA E COMUNE: VENAFRO (IS)

LUOGO: CASTELLO

OGGETTO: Torrione lato sud-est

CATASTO:

CRONOLOGIA: dall'XI al XVIII secolo

AUTORE:

DEST. ORIGINARIA:

USO ATTUALE: abbandono

PROPRIETA': privata

VINCOLI LEGGI DI TUTELA: centro storico  
P.R.G. E ALTRI:

TIPOLOGIA EDILIZIA - CARATTERI COSTRUTTIVI

PIANTA:

COPERTURE:

VOLTE o SOLAI:

SCALE:

TECNICHE MURARIE:

PAVIMENTI:

DECORAZIONI ESTERNE:

DECORAZIONI INTERNE:

ARREDAMENTI:

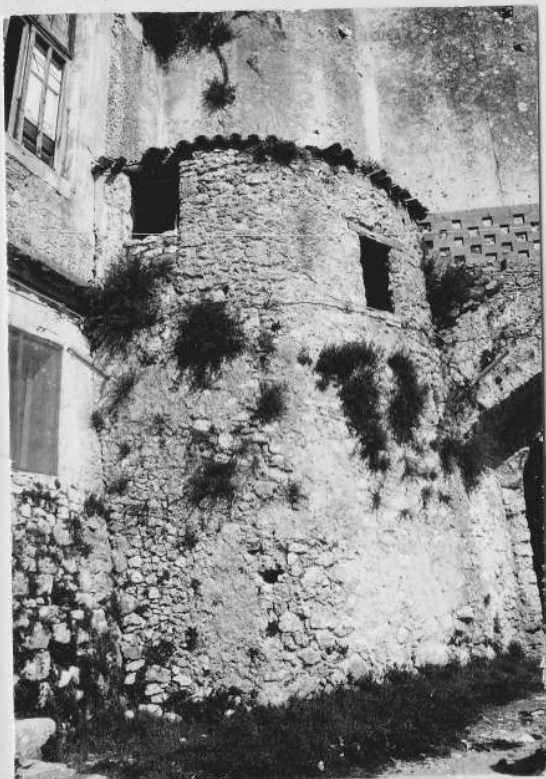
STRUTTURE SOTTERRANEE:

DESCRIZIONE:

(5605237) Roma, 1975 - Ist. Poligr. Stato - S. (c. 400.000)

Il torrione è realizzato in muratura di varia natura. E' una superfetazione su un torrione circolare analogo a quello sud-ovest. Si sviluppa su 4 piani con struttura disordinata e con varie aperture e loggiati.





---

SISTEMA URBANO:

---

RAPPORTI AMBIENTALI:

---

ISCRIZIONI - LAPIDI - STEMMI - GRAFFITI:

RESTAURI (tipo, carattere, epoca): Per il restauro e la lettura completa dell'opera è necessario l'abbattimento di tutta la parte di muratura poggiante sulla merlatura facilmente individuabile. Tale abbattimento permetterebbe il recupero della fascia merlata e del torrione originale che vi è chiuso all'interno. Il restauro presenta caratteri di urgenza sia per il pericolo che esso rappresenta per la pubblica incolumità, sia per la conservazione delle strutture originali interne.

BIBLIOGRAFIA:

STATO DI CONSERVAZIONE	DATA DI RILEVAMENTO						DATA DI RILEVAMENTO						DATA DI RILEVAMENTO					
	O	B	M	C	P	R	O	B	M	C	P	R	O	B	M	C	P	R
STRUTTURE SOTTERRANEE																		
STRUTTURE MURARIE																		
COPERTURE																		
SOLAI																		
VOLTE E SOFFITTI																		
PAVIMENTI																		
DECORAZIONI																		
PARAMENTI																		
INTONACI INT.																		
INFISSI																		

OSSERVAZIONI:

ALLEGATI:

RIFERIMENTI ALLE FONTI DOCUMENTARIE:

ESTRATTO MAPPA CATASTALE:

FOTOGRAFIE:

FOTOGRAFIE:

(neg.XXXI-2-12, inv.15047)  
(neg.XXXI-3-15, inv.15085)  
(neg.XXXI-3-16, inv.15086)

DISEGNI E RILIEVI:

MAPPE - RILIEVI - STAMPE:

MAPPE:

DOCUMENTI VARI:

ARCHIVI:

RELAZIONI TECNICHE:

RIFERIMENTI ALTRE SCHEDE (CSU; MA; RA; OA; SM; D;.....):

COMPILATORE DELLA SCHEDA:

VISTO DEL SOPRINTENDENTE:

REVISIONI:

FRANCESCO VALENTE

DATA: