

Ex Stazione Semaforica



SALONE
h 4.65

(+1.15)

H: 4.15

CORRIDOIO

(+0.15)

INGRESSO

(0.00)

Piano terra

Scala 1:100

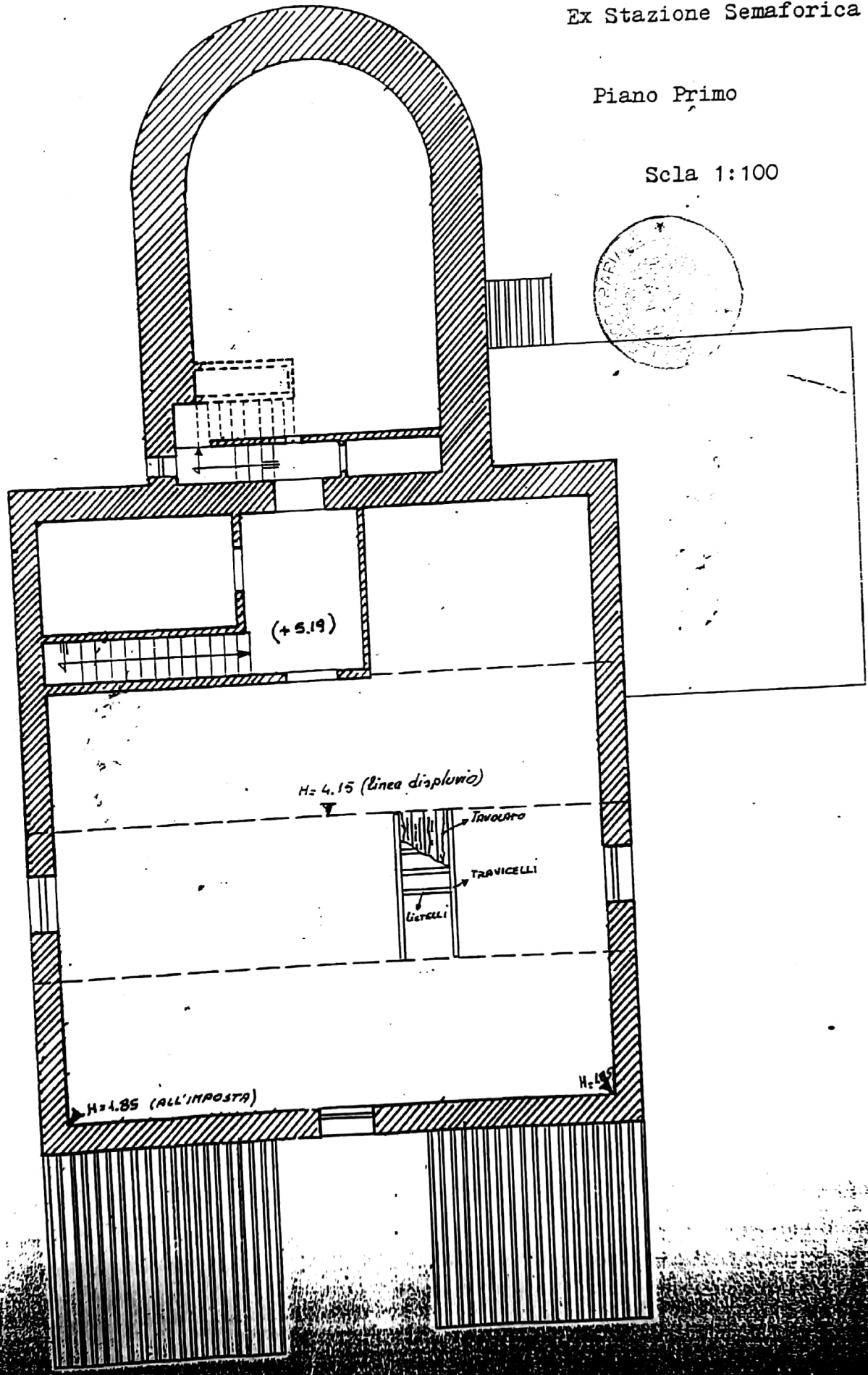
8.2.7

3.80

Ex Stazione Semaforica

Piano Primo

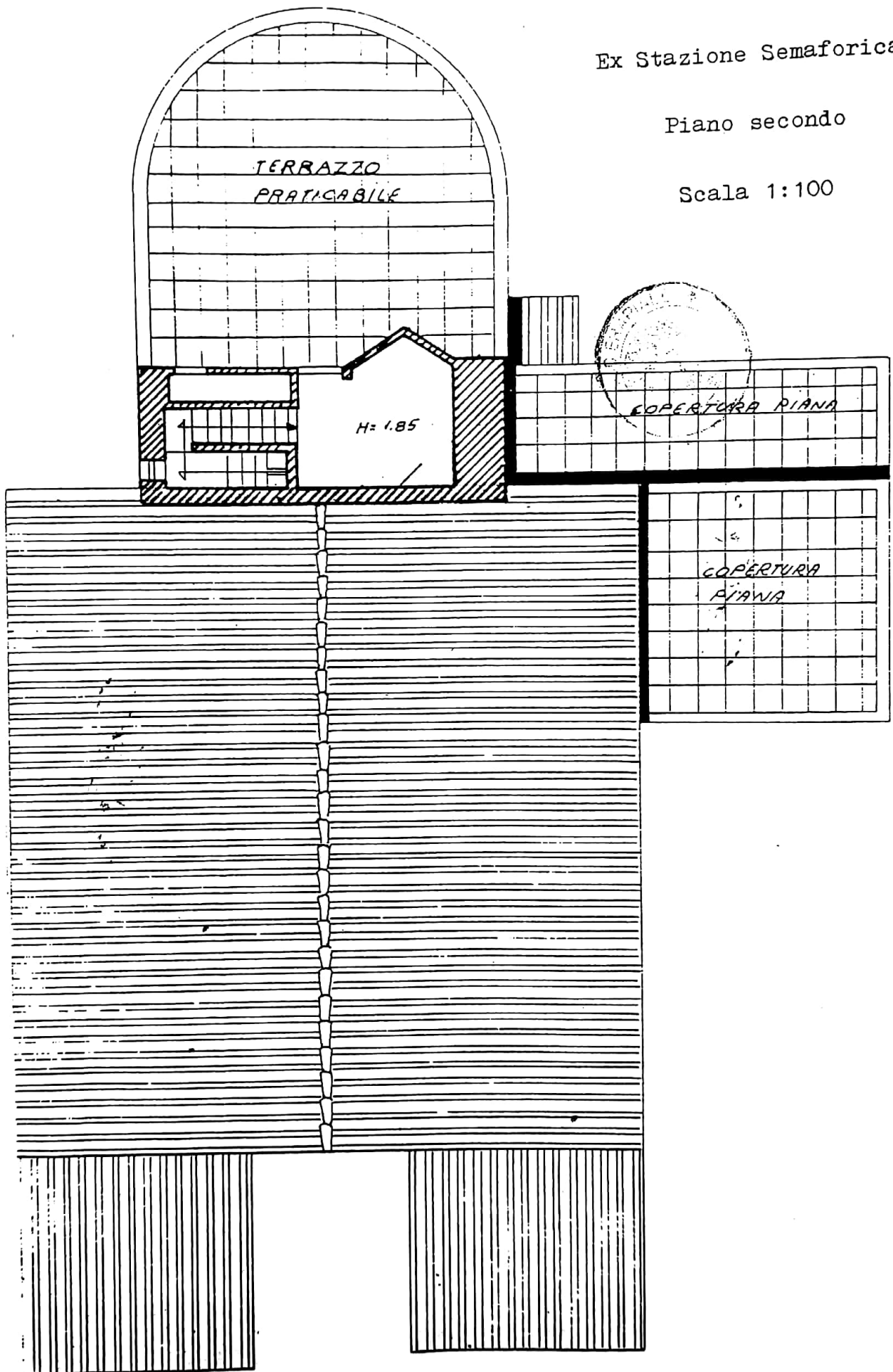
Scla 1:100



Ex Stazione Semaforica

Piano secondo

Scala 1:100



Comune di Arzachena
Fog. 5 Scala 1: 4000



FARO CAPO FERRO

SEMAFORO CAPO FERRO

PF12

SVILU

MEDITERRANEO

SVIL. A

Cala Grano

Sviluppo B