

A

N. CATALOGO GENERALE

N. CATALOGO INTERNAZIONALE

MINISTERO PER I BENI CULTURALI E AMBIENTALI
DIREZ. GEN. DELLE ANTICHITA' E BELLE ARTI

REGIONE

N.
260

CODICI

08/00161818

ITA:

SOPR. PER I BENI AMBIEN-
NICI - RAVENNA

42

SPAZIALE

Ø

PROVINCIA E COMUNE: FO - CESENA

LUOGO: via Sozzi, n. 39

OGGETTO: Palazzo Ghini

CATASTO: Fg. n. 124, ⁽¹⁸⁷³⁾ particella n. 188, 607

CRONOLOGIA: XVII sec. (1680)

AUTORE: PIER MARIA ANGELONI ; XVII SEC

DEST. ORIGINARIA: abitazione

USO ATTUALE: "Corriere Cesenate", A.C. I., Sale Riunioni-Salone,
Residenza Preti, Mensa, Pensionato

PROPRIETA': privata

VINCOLI LEGGI DI TUTELA: Art. 5 Legge 364 del 1909-Not.29.V.1923
P.R.G. E ALTRI:

TIPOLOGIA EDILIZIA - CARATTERI COSTRUTTIVI

PIANTA: ANBOLARE; ad L; CON 2 CORTICI PORTICATI

COPERTURE: tetto a falde, orditura lignea, coppi

VOLTE o SOLAI: VOLTE a crociera; SOLAI; MATERIALE NON ACCERTABILE; INTONACATO.

SCALE: UNIA; scalone a rampe parallele in pietra

TECNICHE MURARIE: muratura in mattoni a faccia vista, intonaco

PAVIMENTI: IN cotto

DECORAZIONI ESTERNE: balaustri, colonne, bugnato in pietra d'Istria

DECORAZIONI INTERNE: stucchi, dipinti

ARREDAMENTI:

STRUTTURE SOTTERRANEE: FONDI NON ACCERTABILI

DESCRIZIONE:

(5605237) Roma, 1975 - Ist. Poligr. Stato - S. (c. 400.000)

All'interno dell'edificio è collocato un grande salone, ornato da stucchi e da tredici quadri che si apre nella loggia anch'essa decorata con stucchi, ed anche da balaustrata, statue e colonne con capitelli di ordine corinzio in pietra d'Istria.

Il prospetto sul cortile è infatti caratterizzato da questa elegante loggia e da un portico sottostante; entrambi sono sorretti da colonne corinzie e archi ornati in chiave da mensole antropomorfe. Lo scalone che conduce alla loggia ed al piano nobile con gradini in pietra, è a rampe parallele ed ornato da stucchi.

La facciata presenta murature in mattoni a faccia vista con due ordini di finestre sormontati dalle aperture meno ampie del mezzanino con cornici settecentesche "a orecchia".

Il cornicione presenta modonature variamente aggettanti e modiglioni.

Il prospetto è delimitato lateralmente da bugnato liscio in pietra d'Istria ed ornato da stemmi.

ALLEGATI:

ESTRATTO MAPPA CATASTALE:

allegato n. 1, 1bis

FOTOGRAFIE:

allegato n. 2, allegato n. 3

DISEGNI E RILIEVI:

MAPPE:

DOCUMENTI VARI:

RELAZIONI TECNICHE:

RIFERIMENTI ALLE FONTI DOCUMENTARIE:

FOTOGRAFIE:

MAPPE - RILIEVI - STAMPE:

ARCHIVI:

RIFERIMENTI ALTRE SCHEDE (CSU; MA; RA; OA; SM; D;.....):

COMPILATORE DELLA SCHEDA:

MARIACRISTINA GORI

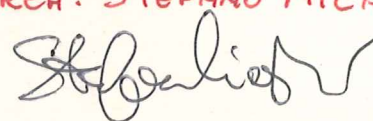
VISTO DEL SOPRINTENDENTE:



REVISIONI:

ARCH. STEFANO NICASTRI

31/5/1988



DATA:

26.VI.1981

- XVII: Il palazzo Ghini viene eretto dalle fondamenta nel 1680 per volontà dei fratelli Giacomo Francesco e Alessandro Bruno Ghini. L'architetto cesenate Pier Maria Angeloni, aratoriano e autore di varie chiese della città (Spirito Santo, Suffragio, Sant'Anna), progetta il palazzo probabilmente quando è ancora a Roma alla scuola del Bonomini o forse egli è soltanto il sapiente esecutore del maestoso edificio ideato da insigni architetti barocchi. Particolarmente importante è l'interno dove è collocato il grande salone centrale ornato da stucchi barocchi di finissima fattura e da molti quadri. Questi ultimi dipinti sono opera del pittore bolognese Giacomo Bolognini che inizia il lavoro il 12 maggio 1719 e lo termina il 21 agosto 1721.

SISTEMA URBANO:

QUARTIERE
centro urbano NEL CENTRO STORICO; ZONA DI ESPANSIONE QUATTROCENTESCA.

RAPPORTI AMBIENTALI:

LCD + VIA UBERTI

E' collocato nella via Sozzi nell'area urbana, della piana antistante il vecchio sistema difensivo della roccia della murata.

ISCRIZIONI - LAPIDI - STEMMI - GRAFFITI:

RESTAURI (tipo, carattere, epoca):

BIBLIOGRAFIA:

- ① L. BAGNOLI, Il palazzo Ghini ed i suoi quadri nel salone, "Corriere Cesenate",
n. 49, 11 dicembre 1971.
- ② C. M. GHINI, I dipinti di palazzo Ghini in Cesena, Forlì, 1977.

STATO DI CONSERVAZIONE	DATA DI RILEVAMENTO						DATA DI RILEVAMENTO						DATA DI RILEVAMENTO					
	O	B	M	C	P	R	O	B	M	C	P	R	O	B	M	C	P	R
STRUTTURE SOTTERRANEE																		
STRUTTURE MURARIE		X																
COPERTURE		X																
SOLAI		X																
VOLTE E SOFFITTI		X																
PAVIMENTI		X																
DECORAZIONI		X																
PARAMENTI		X																
INTONACI INT.		X																
INFISSI		X																

OSSERVAZIONI:

A

N. CATALOGO GENERALE

N. CATALOGO INTERNAZIONALE

MINISTERO PER I BENI CULTURALI E AMBIENTALI
DIREZ. GEN. DELLE ANTICHITÀ E BELLE ARTI

REGIONE

08/00161818

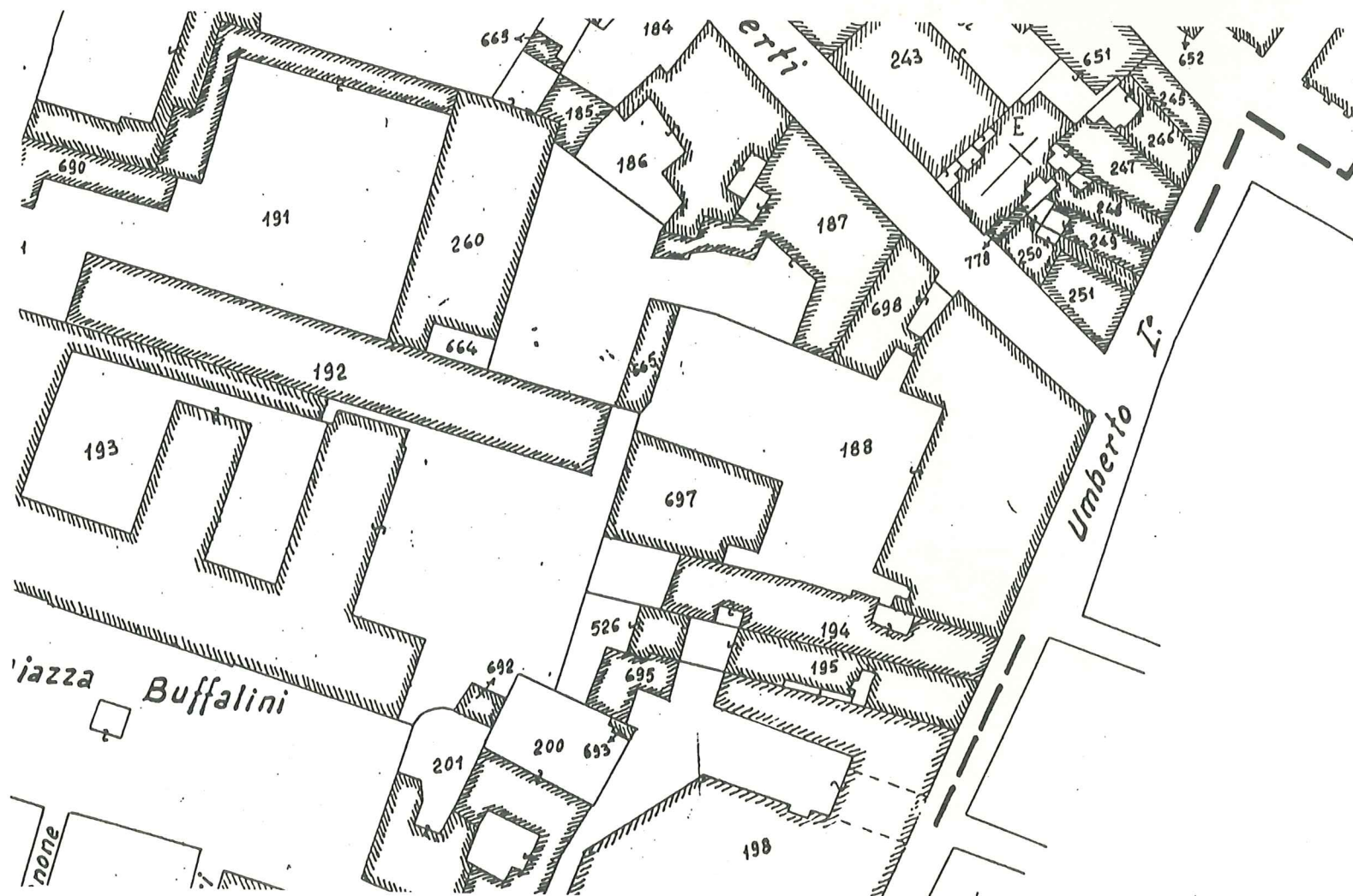
ITA:

SOPRINTENDENZA PER I B.A.A. DI RAVENNA - FERRARA
FORLÌ

EMILIA - ROMAGNA

ALLEGATO N. 1

Palazzo Ghini



U.T.E. di Forlì (Cesena)
 estratto di mappa F°124(1977)
 part.188,697
 scala 1: 1000 .

A

N. CATALOGO GENERALE

N. CATALOGO INTERNAZIONALE

MINISTERO PER I BENI CULTURALI E AMBIENTALI
DIREZ. GEN. DELLE ANTICHITÀ E BELLE ARTI

REGIONE

N.

08/00161818

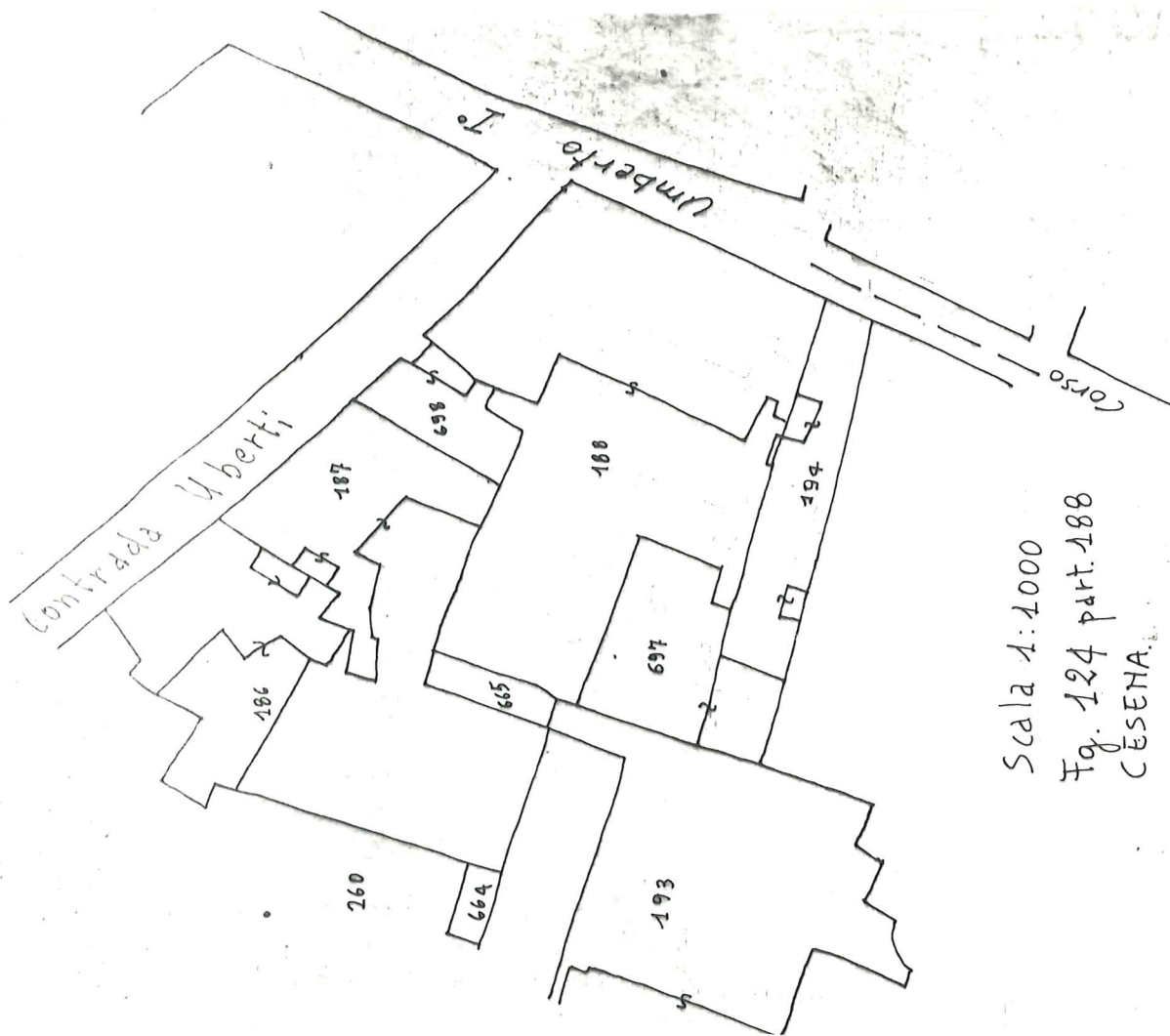
ITA:

SOPR. PER I BENI AMBIENTALI E ARCHITETT_O
NICI - RAVENNA

EMILIA-ROMAGNA

ALLEGATO N. 1 bis

Palazzo Ghini

Scala 1:1000
Fig. 124 part. 188
CESENA

A

N. CATALOGO GENERALE

N. CATALOGO INTERNAZIONALE



MINISTERO PER I BENI CULTURALI E AMBIENTALI
DIREZ. GEN. DELLE ANTICHITÀ E BELLE ARTI

REGIONE

N.

08/00161818

ITA:

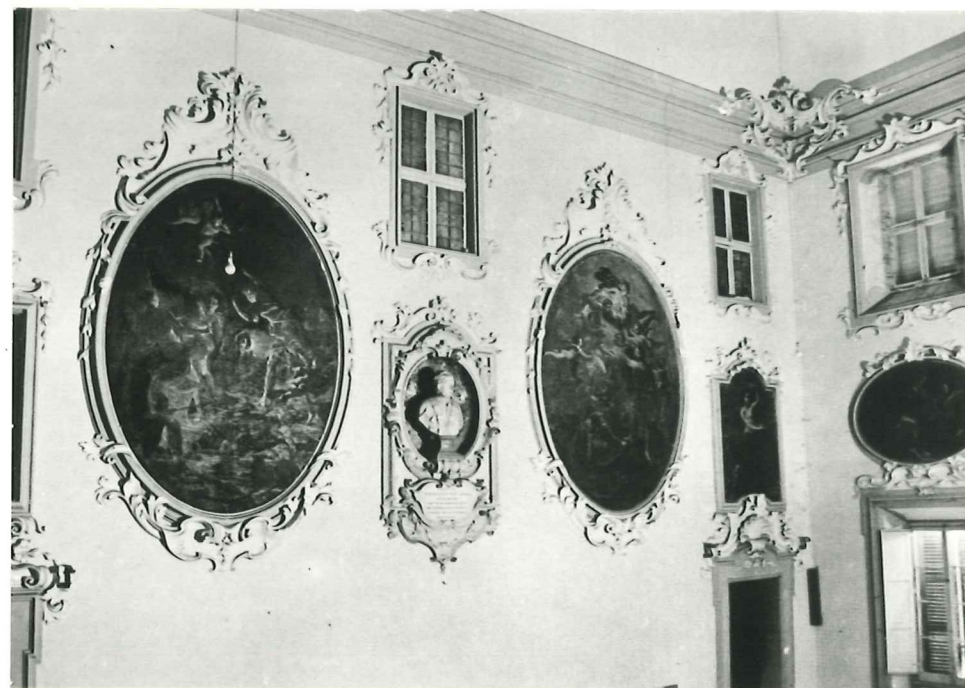
SOPR. PER I BENI AMBIENTALI E ARCHITETTONICI - RAVENNA

EMILIA-ROMAGNA



ALLEGATO N.2.....

Palazzo Ghini



A

N. CATALOGO GENERALE

N. CATALOGO INTERNAZIONALE

MINISTERO PER I BENI CULTURALI E AMBIENTALI
DIREZ. GEN. DELLE ANTICHITÀ E BELLE ARTI

REGIONE

N.

08/00161818

ITA:

SOPR. PER I BENI AMBIENTALI E ARCHITETTONICI - RAVENNA

EMILIA-ROMAGNA



ALLEGATO N.3.....

Palazzo Ghini

