


A	N. CATALOGO GENERALE	N. CATALOGO INTERNAZIONALE	 MINISTERO PER I BENI CULTURALI E AMBIENTALI DIREZ. GEN. DELLE ANTICHITA' E BELLE ARTI	12436	REGIONE 2022	N. 406
CODICI	08/00161880	ITA:	SOPRINTENDENZA PER I BENI AMBIENTALI ED ARCHITETTONICI RAVENNA	42	EMILIA- ROMAGNA	Ø
PROVINCIA E COMUNE:	FO - CESENA		DESCRIZIONE: (5605237) Roma, 1975 - Ist. Poligr. Stato - S. (c. 400.000) <b>L'EDIFICIO È POSTO SU UN TERRENO PIANEGGIANTE.</b>			
LUOGO:	corso Comandini ; (+RAM)		Il Palazzo Guidi si presenta come unico			
OGGETTO:	palazzo Guidi.		modello di barocco rococò cesenate, con le sue			
CATASTO:	Fg. 126, <sup>(1870) part.</sup> mapp. 167		decorazioni movimentate da riccioli pieni che ar-			
CRONOLOGIA:	XVIII sec.		ricchiscono le finestre e le aperture ovali situa-			
AUTORE:	?		te appena sotto il cornicione .			
DEST. ORIGINARIA:	residenza		La parte centrale dell'edificio é rientrante			
USO ATTUALE:	Istituto industriale		e dà luogo ad una lunga loggia aperta <sup>che</sup> continua,			
PROPRIETÀ:	ENTE: COMUNE di CESENA		con la balaustra, il profilo dei due corpi later-			
VINCOLI	LEGGI DI TUTELA: L. 1089/1939, art. 4 P.R.G. E ALTRI:		rali . Sotto é un ampio porticato ad archi a tutto sesto .			
TIPOLOGIA EDILIZIA - CARATTERI COSTRUTTIVI						
PIANTA:	a doppia H con 2 cortili interni		All'interno interessante é la piccola scala			
COPERTURE:	TETTO A FALDE; ORDITURA LIGNEA, MANTO, coppi		d'ingresso a due rampe che si incontrano nel bal-			
VOLTE o SOLAI:	vela, MATERIALE NON ACCERTABILE, INTONACATO; SOLAI, ORDITURA LIGNEA, VOLTE A BOTTE CON LUNETTE; SOFFITTI A CASSETTONI.		latoio balaustrato . Al piano terra sono soffitti			
SCALE:	2 ESTERNE NEL CORTILE, A UNA RAMPA.		a cassettoni lignei . Al piano superiore é inve-			
TECNICHE MURARIE:	muratura in mattoni, INTONACATA		ce un soffitto affrescato da G. Milani ( 1716 -			
PAVIMENTI:	marmo, cotto, graniglia		1798) ed un altro, movimentato da numerose <sup>LUNETTE</sup> vele,			
DECORAZIONI ESTERNE:	PORTICO; CORNICI MARCAPIANO decorazioni instucco.		in cui spiccano gli stemmi della Famiglia Guidi.			
DECORAZIONI INTERNE:	affreschi del Milani - SOFFITTI A CASSETTONI		Ampie aperture rettangolari danno luce all' interno, nel blocco scala che presenta nelle pa-			
ARREDAMENTI:			reti, oltre alle decorazioni già ricordate, nu-			
STRUTTURE SOTTERRANEE:	FOND. NON ACCERTABILI		merose epigrafi poste al di sotto degli stemmi.			

ALLEGATI:

ESTRATTO MAPPA CATASTALE:

alleg. n. ~~X~~ 1

FOTOGRAFIE:

alleg. n. ~~X~~ 2, 3, 4

DISEGNI E RILIEVI:

MAPPE:

DOCUMENTI VARI:

RELAZIONI TECNICHE:

RIFERIMENTI ALTRE SCHEDE (CSU; MA; RA; OA; SM; D;.....):

RIFERIMENTI ALLE FONTI DOCUMENTARIE:

FOTOGRAFIE:

MAPPE - RILIEVI - STAMPE:

ARCHIVI:

COMPILATORE DELLA SCHEDA:

MARISA ZATTINI

VISTO DEL SOPRINTENDENTE:

(Arch. Francesco Zulli)



REVISIONI:

ARCH. STEFANO NICASTRI

24/6/1988



DATA:

Notizie storiche relative al Palazzo Guidi sono estremamente scarse. Fra gli storici che trattano delle Famiglie illustri cesenati è stato possibile reperire qualche notizia, così pure nella catalogazione degli stemmi.

XVIII: in un opuscolo di Manuzzi <sup>(BIBL.1)</sup> è scritto che il Palazzo fu costruito nel 1700. La Famiglia Guidi poi lo ampliò e vi formò un ampio giardino. In questo Palazzo furono ospitati, in occasione dei loro passaggi a Cesena, Carlo Alberto Emanuele III, Napoleone I, Gioacchino Murat e Giuseppe Garibaldi.

Nel volume 'Costruzione, alterazione, e recupero del centro storico di Cesena' <sup>BIBL.2</sup> si ritrova una datazione di costruzione relativa al Palazzo che non coincide con quella sopra riportata: è scritto infatti che nel 1525 esisteva Palazzo Guidi (ex Istituto Industriale) posto al limite della città con Porta Sapienza.

---

SISTEMA URBANO:

quartiere urbano: si trova nella 'coda dello scorpione', nella fascia urbana interessata dalle espansioni della fine del Trecento, inizi Quattrocento.

---

RAPPORTI AMBIENTALI: LCD + VIA MURA DI PORTA EUGENIO VALZANIA + VICOLO PORTACCIA + VIA SERRABLIO

POSTO DI TESTATA NELL'ISOLATO COMPRESO FRA LE SUDDETE VIE,

Di fronte al Palazzo Guidi era l'ex Convento delle Cappuccine,  
ED È NEI PRESSI DELLA CINTA MURARIA CITTADINA DI NORD-EST (XIV sec.)

---

ISCRIZIONI - LAPIDI - STEMMI - GRAFFITI:

- STEMMI NOBILIARI, CON ISCRIZIONI, POSTI ALL'INTERNO DEL PALAZZO

RESTAURI (tipo, carattere, epoca):

BIBLIOGRAFIA:

- ① E. MANUZZI e A. MARCATELLI , Storia di Cesena, Cesena 1912, Tip. g. Vignuzzi
- ③ R. BALLARDINI, T. CANTORI, O. PEZZI, P.C. RIGHETTI, T. TOSSANI, Costruzione, alterazione e recupero del centro storico di Cesena , Rimini 1977, Ed. Bruno Ghigi, p. 80
- ② B. DRADI MARALDI, A. EMILIANI, Cesena il volto della città, Bologna 1973, Ed. Arti grafiche emiliane .

STATO DI CONSERVAZIONE	DATA DI RILEVAMENTO						DATA DI RILEVAMENTO						DATA DI RILEVAMENTO					
	O	B	M	C	P	R	O	B	M	C	P	R	O	B	M	C	P	R
STRUTTURE SOTTERRANEE																		
STRUTTURE MURARIE			X															
COPERTURE			X															
SOLAI			X															
VOLTE E SOFFITTI			X															
PAVIMENTI				X														
DECORAZIONI		X																
PARAMENTI																		
INTONACI INT.			X															
INESSI			X															

OSSERVAZIONI:

**A**

N. CATALOGO GENERALE

N. CATALOGO INTERNAZIONALE

MINISTERO PER I BENI CULTURALI E AMBIENTALI  
DIREZ. GEN. DELLE ANTICHITÀ E BELLE ARTI

REGIONE

N.

08/00161880

ITA:

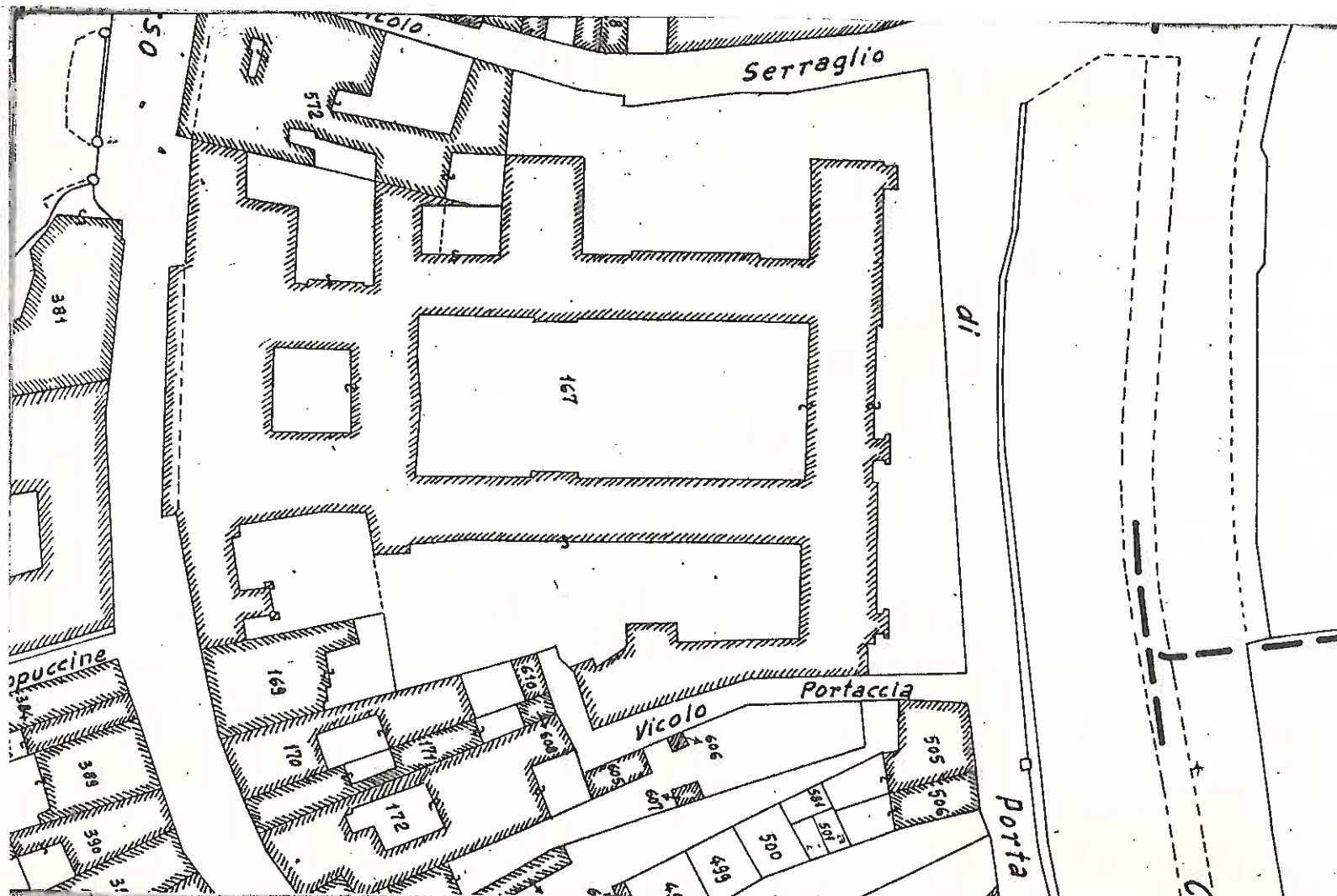
SOPRINTENDENZA PER I B.A.A. DI RAVENNA FERRARA  
FORLÌ

EMILIA - ROMAGNA

Ø


ALLEGATO N. 1

Palazzo Guidi

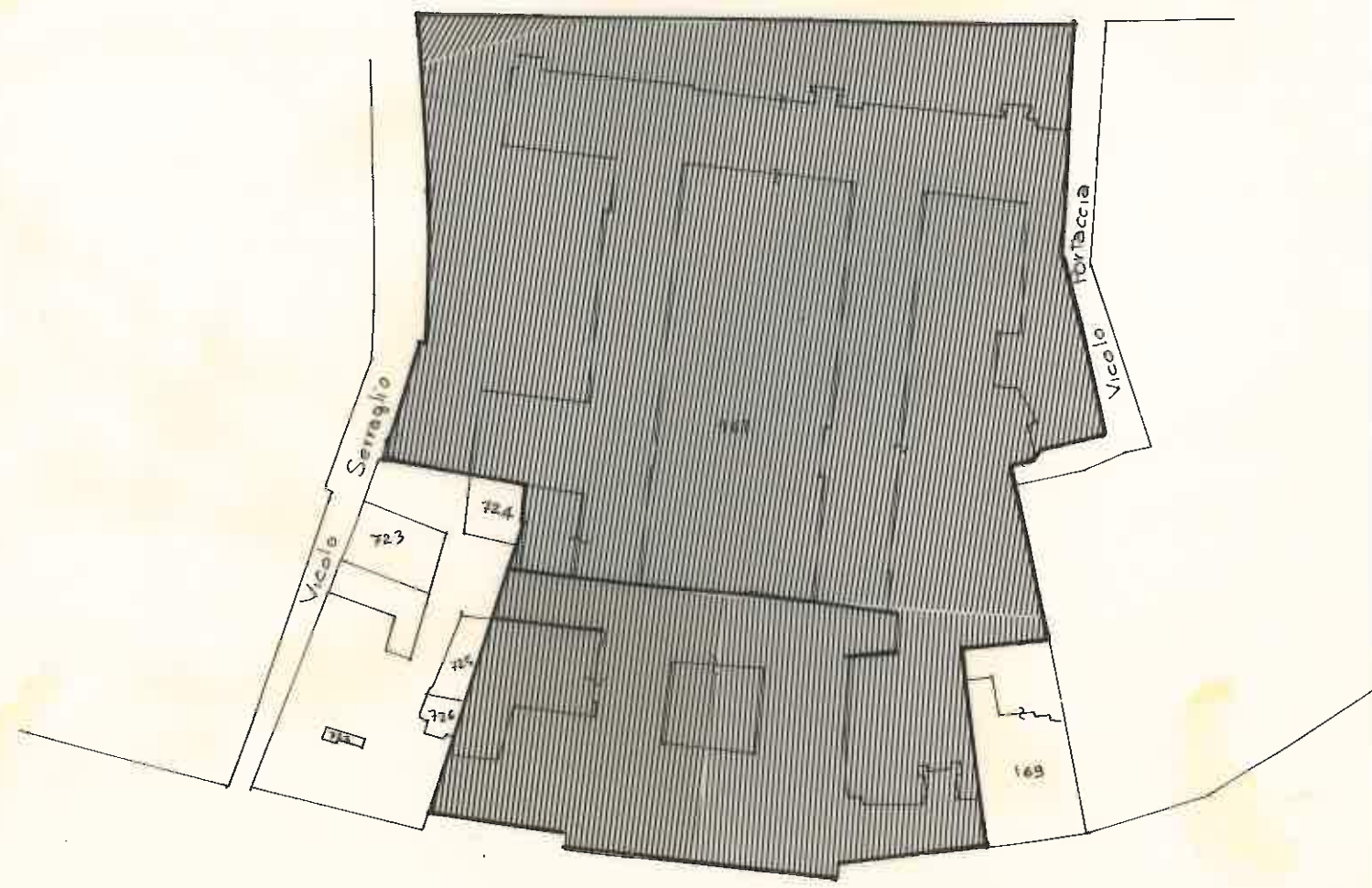


U.T.E. di Forlì (Cesena)  
 estratto mappa F°126(1970)  
 part.167  
 scala 1: 1000.



<b>A</b>	N. CATALOGO GENERALE	N. CATALOGO INTERNAZIONALE	 MINISTERO PER I BENI CULTURALI E AMBIENTALI DIREZ. GEN. DELLE ANTICHITÀ E BELLE ARTI	REGIONE	N.
08/00161880		ITA:	SOPRINTENDENZA PER I BENI AMBIENTALI ED ARCHITETTONICI RAVENNA 42	EMILIA - ROMAGNA	Ø
ALLEGATO N. <del>X</del> 1bis		PALAZZO GUIDI			

PALAZZO GUIDI  
 Foglio 126, mapp. 167  
 Rapp. 1:1000



**A**

N. CATALOGO GENERALE

N. CATALOGO INTERNAZIONALE

MINISTERO PER I BENI CULTURALI E AMBIENTALI  
DIREZ. GEN. DELLE ANTICHITÀ E BELLE ARTI

REGIONE

N.

08/00131880

ITA:

SOPRINTENDENZA PER I BENI AMBIENTALI ED  
ARCHITETTONICI RAVENNA 42

EMILIA- ROMAGNA

φ

ALLEGATO N. 32

PALAZZO GUIDI



PALAZZO GUIDI

CORTILE INTERNO


57124



AMBIENTE

INTERNO

57125

A	N. CATALOGO GENERALE	N. CATALOGO INTERNAZIONALE	 MINISTERO PER I BENI CULTURALI E AMBIENTALI DIREZ. GEN. DELLE ANTICHITÀ E BELLE ARTI	REGIONE	N.
08/00101080		ITA:	SOPRINTENDENZA PER I BENI AMBIENTALE ED ARCHITETTONICI RAVENNA 42	EMILIA - ROMAGNA	Ø
ALLEGATO N. 3		PALAZZO GUIDI (CESENA)			




PALAZZO GUIDI

VEDUTA GENERALE 57122



FACCIA  
 000911 FC CESOB 2X 173356



<b>A</b>	N. CATALOGO GENERALE	N. CATALOGO INTERNAZIONALE	 MINISTERO PER I BENI CULTURALI E AMBIENTALI DIREZ. GEN. DELLE ANTICHITÀ E BELLE ARTI	REGIONE	N.	
08/00161880	ITA:	SOPRINTENDENZA PER I BENI AMBIENTALI ED ARCHITETTONICI RAVENNA 42		EMILIA- ROMAGNA	∅	
ALLEGATO N. <u>34</u>		PALAZZO GUIDI				



PALAZZO GUIDI

57126  
 L'INTE  
 SUPERIO