

RA

CODICI

N. CATALOGO GENERALE

N. CATALOGO INTERNAZIONALE


 MINISTERO PER I BENI CULTURALI E AMBIENTALI
 UFFICIO CENTRALE PER I B.A.A.A.S.
 ISTITUTO CENTRALE PER IL CATALOGO E LA DOCUMENTAZIONE

REGIONE

N.

03/00075751

ITA:

SOPR. ARCHEOLOGICA DELLA LOMBARDIA - MILANO

25

LOMBARDIA

(3606334) Roma, 1983 - I.P.Z.S. - S.

PROVINCIA E COMUNE: **MI- MILANO**LUOGO DI COLLOCAZIONE: **Soprintendenza Archeologica INV. ST 47946**OGGETTO: **Angolare**PROVENIENZA (rif. I.G.M.): **Trezzo (Loc. S. Martino) F 46 IV N.O.
mm. 24/17,7**DATI DI SCAVO: **Scavo necropoli longobarda INV. DI SCAVO: 136
(o altra acquisizione) tomba 4 scoperta il 13/3/1978**DATAZIONE: **Sec. VII d.C. (secondo quarto)**

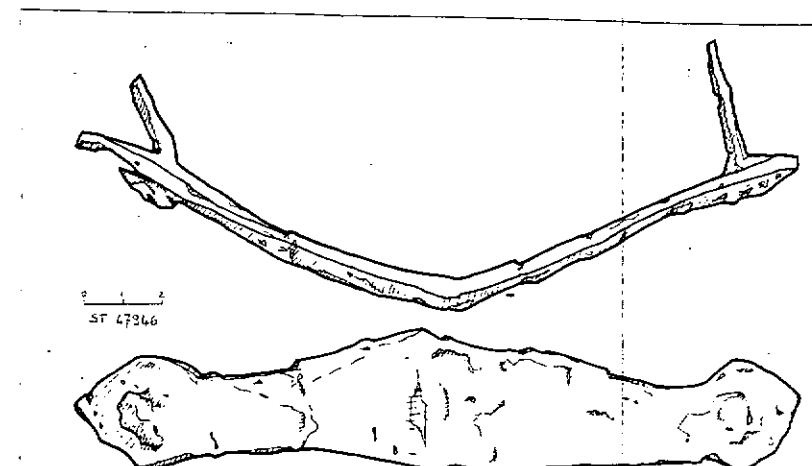
ATTRIBUZIONE:

MATERIALE E TECNICA: **Ferro forgiato e modellato mediante
martellatura**MISURE: **Lungh. 10,5 - 10 ; largh. 4**STATO DI CONSERVAZIONE: **Ricomposto da più frammenti; integra-
zioni, superficie corrosa.**CONSISTENZA ATTUALE DEL MATERIALE: **Non deperibile**

ESAME DEI REPERTI:

CONDIZIONE GIURIDICA: **Proprietà dello Stato.**

NOTIFICHE:



NEG.

DESCRIZIONE: **Angolare in ferro a sezione rettangolare, piegato ad angolo ottuso. Presenta tuttora infissi i due chiodi di fissaggio in ferro a testa emisferica schiacciata e fusto a sezione quadrangolare. Manufatti simili sono stati rinvenuti ad Arsago Seprio tt. 3-6 (C. MASTORGIO, La necropoli longobarda di Arsago Seprio, in Rassegna Gallarate di Storia e d'Arte 1976-77-78, pp. 78-83, fig. 1,2) e nella ricca tomba femminile trovata nella cripta della chiesa di S. Severin a Colonia (F. FREMERSDORF, Zwei wichtige Frankengräber aus Köln, in IPEK t. XV, 1941-42, p. 125).**

RESTAURI: **Laboratorio Luciano Formica**

ESEGUITI: **12 febbraio 1981**

PROCEDIMENTI SEGUITI: **N. 633**

- 1. Pulitura con flessibile e bisturi**
- 2. Impacchi con soluzione di esametafosfato di sodio e cloruro di calcio in acqua deionizzata**
- 3. Lavaggio in acetone**
- 4. Lavaggio con nitrito di sodio in acqua distillata come inibitore di corrosione**
- 5. Incollaggio con resina epossidica**
- 6. Integrazioni con resina epossidica + carica di colore**
- 7. Protezione finale con cera microcristallina Cosmoiloid.**

BIBLIOGRAFIA, INVENTARI:

FOTOGRAFIE: **da A/1395 a A/1405 Diap. 448-449**
A/5525

DISEGNI: **ADS 1978/1 ; 1978/8a-b-c ; 1982/16a**
ADS 1092/C

ESAME DEI SITI E DEI TERRENI:


RIFERIMENTO OGGETTI DELLO STESSO COMPLESSO:

da ST 47855 a ST 47955

5. 10. 1971

COMPILATORE DELLA SCHEDA: **Dott. Paola Sesino** *P. Sesino*

DATA: **settembre 1984**

VISTO DEL FUNZIONARIO RESPONSABILE: **Dott. Angela Surace**
 *Angela Surace*

ALLEGATI:

OSSERVAZIONI:

RIFERIMENTO VECCHIE SCHEDE:

Io sottoscritto mi obbligo alla conservazione dell'oggetto descritto nel presente foglio secondo le norme della Legge 1° Giugno 1939, n. 1089 e Regolamento approvato con R. Decreto n. 363 del 30 Gennaio 1913; di conseguenza a non rimuoverlo dal posto che occupa, a non apportarvi modificazioni senza conseguire preventiva approvazione del Ministero dell'Istruzione, e a non menomarne in alcun modo il pubblico godimento.



DATA: **SET 1984**

VISTO DEL SOPRINTENDENTE
IL SOPRINTENDENTE REGIONALE
(Elisabetta Roffia)

Elisabetta Roffia

FIRMA

AGGIORNAMENTI: