

RA

CODICI

N. CATALOGO GENERALE

N. CATALOGO INTERNAZIONALE


 MINISTERO PER I BENI CULTURALI E AMBIENTALI
 UFFICIO CENTRALE PER I B.A.A.A.S.
 ISTITUTO CENTRALE PER IL CATALOGO E LA DOCUMENTAZIONE

REGIONE

N.

03/00075750

ITA:

SOPR. ARCHEOLOGICA DELLA LOMBARDIA - MILANO

25

LOMBARDIA

(3606334) Roma, 1983 - I.P.Z.S. - S.

PROVINCIA E COMUNE: MI - MILANO

LUOGO DI COLLOCAZIONE: Soprintendenza Archeologica INV. ST 47945

OGGETTO: Angolare

 PROVENIENZA (rif. I.G.M.): Trezzo (loc. S. Martino) F 46 IV N.O.
 mm. 24/17,7

 DATI DI SCAVO: Scavo necropoli longobarda INV. DI SCAVO: 52
 (o altra acquisizione) tomba 4 scoperta il 13/3/1978

DATAZIONE: Sec. VII d.C. (secondo quarto)

ATTRIBUZIONE:

 MATERIALE E TECNICA: Ferro forgiato e modellato mediante
 martellatura

MISURE: Lungh. 98 - 9,5 ; largh. 3,5

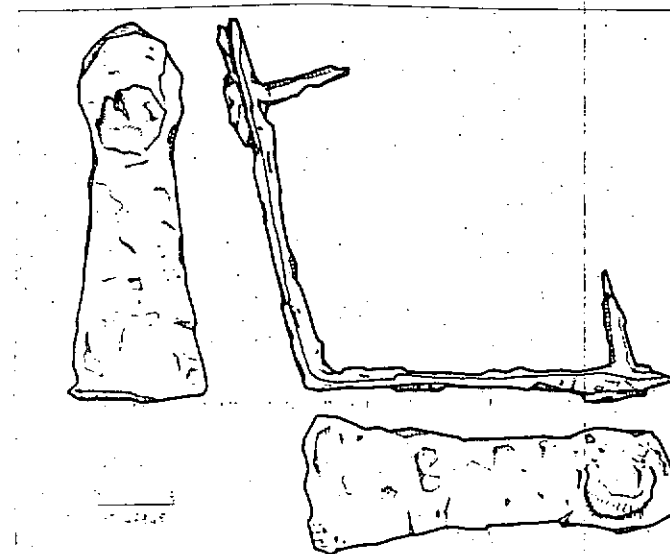
STATO DI CONSERVAZIONE: Integrazioni; superficie corrosa.

CONSISTENZA ATTUALE DEL MATERIALE: Non deperibile

ESAME DEI REPERTI:

CONDIZIONE GIURIDICA: Proprietà dello Stato.

NOTIFICHE:



NEG.

DESCRIZIONE: Angolare in ferro a sezione rettangolare, piegato ad angolo retto. Presenta tuttora infissi i due chiodi di fissaggio in ferro a testa emisferica schiacciata e fusto a sezione quadrangolare.

Manufatti simili sono stati rinvenuti ad Arsago Seprio tt. 3-6 (C. MASTORGIO, La necropoli longobarda di Arsago Seprio, in Rassegna Gallarate di Storia e d'Arte, 1976-77-78, pp. 78-83, fig. 1,2) e nella ricca tomba femminile trovata nella cripta della chiesa di S. Severin a Colonia (F. FREMERSDORF, Zwei wichtige Frankengräber aus Köln, in IPEK t. XV, 1941-42, p. 125).

RESTAURI: Laboratorio Luciano Formica

ESEGUITI: 12 febbraio 1981

PROCEDIMENTI SEGUITI: N. 638.

1. Pulitura con flessibile e bisturi
2. Impacchi con soluzione di esametafosfato di sodio e cloruro di calcio in acqua deionizzata.
3. Lavaggio in acetone
4. Lavaggio con nitrito di sodio in acqua distillata come inibitore di corrosione
5. Integrazioni con resina epossidica + carica di colore
6. Protezione finale con cera microcristallina Cosmoilloid.

BIBLIOGRAFIA, INVENTARI:

FOTOGRAFIE: da A/1395 a A/ 1405 Diap. 448-449

A/5522

DISEGNI: ADS 1978/1 ; 1978/8a-b-c ; 1982/16a

ADS 1091/B

ESAME DEI SITI E DEI TERRENI:

RIFERIMENTO OGGETTI DELLO STESSO COMPLESSO:

da ST 47855 a ST 47955.

1000 - BT

COMPILATORE DELLA SCHEDA: **Dott. Paola Sesino** *P. Sesino*

DATA: **settembre 1984**

VISTO DEL FUNZIONARIO RESPONSABILE



Dott. Angela Surace

Angela Surace

ALLEGATI:

OSSERVAZIONI:

RIFERIMENTO VECCHIE SCHEDE:

Io sottoscritto mi obbligo alla conservazione dell'oggetto descritto nel presente foglio secondo le norme della Legge 1° Giugno 1939, n. 1089 e Regolamento approvato con R. Decreto n. 363 del 30 Gennaio 1913; di conseguenza a non rimuoverlo dal posto che occupa, a non apportarvi modificazioni senza conseguire preventiva approvazione del Ministero dell'Istruzione, e a non menomarne in alcun modo il pubblico godimento.

DATA: *F* **SET 1984**



VISTO DEL SOPRINTENDENTE
IL SOPRINTENDENTE REGG. IT.
(*Elisabetta Raffia*)

FIRMA

Elisabetta Raffia

AGGIORNAMENTI: