



03/00075744

ITA:

SOPR.ARCHEOLOGICA DELLA LOMBARDIA - MILANO

25

LOMBARDIA

(3606334) Roma, 1983 - I.P.Z.S. - S.

PROVINCIA E COMUNE: **MI - MILANO**LUOGO DI COLLOCAZIONE: **Soprintendenza Archeologica INV. ST 47939**OGGETTO: **Angolare**PROVENIENZA (rif. I.G.M.): **Trezzo (loc. S.Martino) P 46 IV N.O.  
mm. 24/17,7**DATI DI SCAVO: **Scavo necropoli longobarda INV. DI SCAVO: 133  
(o altra acquisizione) tomba 4 scoperta il 13/3/1978**DATAZIONE: **Sec. VII d.C. (secondo quarto)**

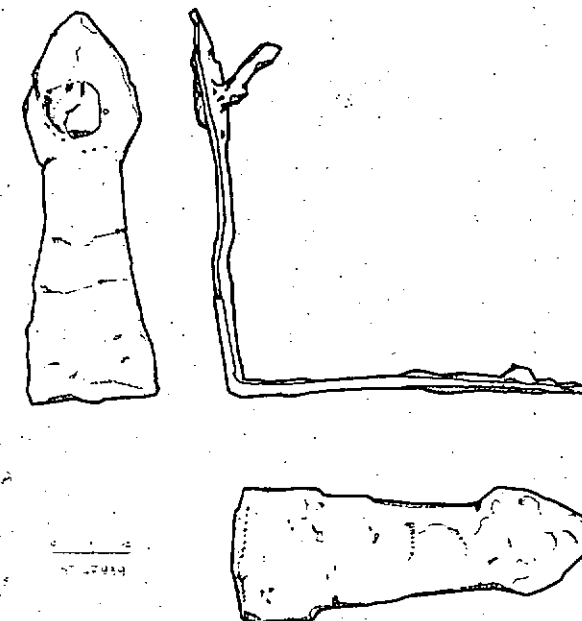
ATTRIBUZIONE:

MATERIALE E TECNICA: **Ferro forgiato e modellato mediante  
martellatura.**MISURE: **Lungh. 9,9 ; Largh. 3,7**STATO DI CONSERVAZIONE: **Ricomposto da più frammenti; integra-  
zioni; superficie corrosa.**CONSISTENZA ATTUALE DEL MATERIALE: **Non deperibile**

ESAME DEI REPERTI:

CONDIZIONE GIURIDICA: **Proprietà dello Stato.**

NOTIFICHE:



NEG.

DESCRIZIONE: **Angolare in ferro a sezione rettangolare piegato ad angolo retto. Presenta tuttora infisso uno dei due chiodi di fissaggio in ferro a testa emisferica schiacciata e fusto distorto a sezione quadrangolare. Manufatti simili sono stati rinvenuti ad Arsago Seprio tt. 3-6 (C.MASTORGIO, La necropoli longobarda di Arsago Seprio, in Rassegna Gallaratese di Storia e d'Arte, 1976-77-78, pp. 78-83, fig. 1,2) e nella ricca tomba femminile trovata nella cripta della chiesa di S. Severin a Colonia (F. FREMERSDORF, Zwei wichtige Frankengräber aus Köln, in IPEK t. XV, 1941-42, p.125).**

RESTAURI: **Laboratorio Luciano Formica**

ESEGUITI: **12 febbraio 1981**

PROCEDIMENTI SEGUITI: **N. 635**

1. Pulitura con flessibile e bisturi
2. Impacchi con soluzione di esametafosfato di sodio e cloruro di calcio in acqua deionizzata
3. Lavaggio in acetone
4. Lavaggio con nitrito di sodio in acqua distillata come inibitore di corrosione
5. Incollaggio con resina epossidica
6. Integrazioni con resina epossidica + carica di colore
7. Protezione finale con cera microcristallina Cosmoilloid.

BIBLIOGRAFIA, INVENTARI:

FOTOGRAFIE: **da A/1395 a A/1405**      **Diap. 448-449**  
**A/ 5523**

DISEGNI: **ADS 1978/1 ; 1978/8a-b-c ; 1982/16a**  
**ADS 1092/A**

ESAME DEI SITI E DEI TERRENI:

RIFERIMENTO OGGETTI DELLO STESSO COMPLESSO:

da ST 47855 a ST 47955

ST 47855, ST 47955  
P. 11 02

COMPILATORE DELLA SCHEDA: **Dott. Paola Sesino** *P. Sesino*

DATA: **settembre 1984**

VISTO DEL FUNZIONARIO RESPONSABILE:



**Dott. Angela Surace**

ALLEGATI:

OSSERVAZIONI:

RIFERIMENTO VECCHIE SCHEDE:

Io sottoscritto mi obbligo alla conservazione dell'oggetto descritto nel presente foglio secondo le norme della Legge 1° Giugno 1939, n. 1089 e Regolamento approvato con R. Decreto n. 363 del 30 Gennaio 1913; di conseguenza a non rimuoverlo dal posto che occupa, a non apportarvi modificazioni senza conseguire preventiva approvazione del Ministero dell'Istruzione, e a non menomarne in alcun modo il pubblico godimento.



DATA: **SET 1984**

VISTO DEL SOPRINTENDENTE  
IL SOPRINTENDENTE REGISTRA  
(Elisabetta Cattaneo)

FIRMA

AGGIORNAMENTI: