

RA

CODICI

N. CATALOGO GENERALE

N. CATALOGO INTERNAZIONALE

MINISTERO PER I BENI CULTURALI E AMBIENTALI  
DIREZ. GEN. DELLE ANTICHITÀ E BELLE ARTI

REGIONE

N.

03/00057270

ITA:

SOPRINTENDENZA ARCHEOLOGICA - MILANO

25

LOMBARDIA

PROVINCIA E COMUNE: VA - SESTO CALENDE

LUOGO DI COLLOCAZIONE: Museo Civico di Sesto Calende  
INV. St. 12808

OGGETTO: Bicchiere a corpo globulare con collo distinto

PROVENIENZA (rif. I.G.M.): Area delle necropoli di Golasecca  
(F°31 III SE)DATI DI SCAVO:  
(o altra acquisizione)

INV. DI SCAVO:

DATAZIONE: I Età del Ferro (seconda metà VI sec.) a. C.)

ATTRIBUZIONE: Cultura di Golasecca, fase II-B (De Marinis 1975)

MATERIALE E TECNICA: Impasto; modellazione al tornio lento; lisciatura a stecca; decorazione a stralucido; colore superficie est. nero lucido

MISURE: Alt. 7,35; diam. b. 7,35; diam. f. 3,1

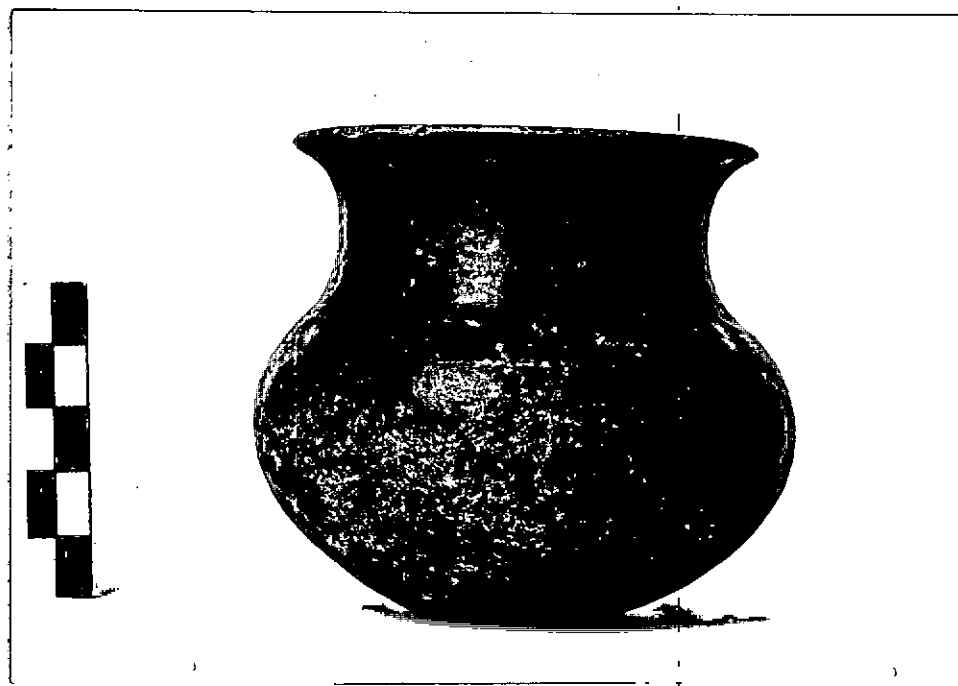
STATO DI CONSERVAZIONE: Integro

CONSISTENZA ATTUALE DEL MATERIALE: Non deperibile

ESAME DEI REPERTI:

CONDIZIONE GIURIDICA: Proprietà dello Stato

NOTIFICHE:



DESCRIZIONE:

NEG. AFSA  
MI 10843

Bordo arrotondato, labbro curvilineo esoverso, collo distinto a profilo concavo, corpo globulare, fondo leggermente ombelicato. Decorazione costituita da due linee orizzontali a stralucido sulla spalla. Sul collo è graffita una V rovesciata; sul fondo è tracciata una croce a stralucido (cfr. M. Primas, Die südschweizerischen Grabfunde der älteren Eisenzeit und ihre Chronologie, Monographien zur Ur- und Frühgeschichte der Schweiz, Basel 1970, tav. 7:B8, B10; tav. 44:D1; L. Pauli, Studien zur Golasecca Kultur, Mitteilungen des deutschen Archäologischen Instituts, römische Abteilung, XIX Ergänzungsheft, Heidelberg 1971, tav. 34:4,5,8, tav. 37:16, tav. 40:3,11, tav. 42:27).

RESTAURI

ESEGUITI:

PROCEDIMENTI SEGUITI

BIBLIOGRAFIA, INVENTARI:

FOTOGRAFIE:

DISEGNI:

ESAME DEI SITI E DEI TERRENI:

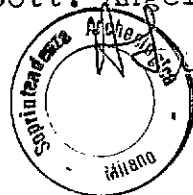
RIFERIMENTO OGGETTI DELLO STESSO COMPLESSO:

COMPILATORE DELLA SCHEDA:

Stefania Casini

DATA: 1983

VISTO DEL FUNZIONARIO RESPONSABILE: Dott. Angela Surace



ALLEGATI:

OSSERVAZIONI:

RIFERIMENTO VECCHIE SCHEDE:

Io sottoscritto mi obbligo alla conservazione dell'oggetto descritto nel presente foglio secondo le norme della Legge 1° Giugno 1939, n. 1089 e Regolamento approvato con R. Decreto n. 363 del 30 Gennaio 1913; di conseguenza a non rimuoverlo dal posto che occupa, a non apportarvi modificazioni senza conseguire preventiva approvazione del Ministero dell'Istruzione, e a non menomarne in alcun modo il pubblico godimento.



DATA:

GEN. 1991

VISTO DEL SOPRINTENDENTE

IL PRIMO DIRIGENTE

Soprintendente Archeologico

AGGIORNAMENTI

(Dott. Angelo Maria Ardevino)

FIRMA