

RA

N. CATALOGO GENERALE

N. CATALOGO INTERNAZIONALE

MINISTERO PER I BENI CULTURALI E AMBIENTALI
DIREZ. GEN. DELLE ANTICHITÀ E BELLE ARTI

REGIONE

N.

03/00057263

ITA:

SOPRINTENDENZA ARCHEOLOGICA - MILANO

25

LOMBARDIA

CODICI

PROVINCIA E COMUNE: VA - SESTO CALENDE

LUOGO DI COLLOCAZIONE: Museo Civico di Sesto Calende INV. St. 12801

OGGETTO: Urna biconica decorata a denti di lupo incisi

PROVENIENZA (rif. I.G.M.): Sesto Calende, loc. Mulini, cortile della nuova Chiesa (F°31 IIISE mm. 113/146)

DATI DI SCAVO: Tomba in nuda terra rin- INV. DI SCAVO:
(o altra acquisizione) venuta occasionalmente il 25 Aprile 1967

DATAZIONE: I Età del Ferro (VII sec. a. C.)

ATTRIBUZIONE: Cultura di Golasecca, fase I-C (De Marinis 1981)

MATERIALE E TECNICA: Impasto rosso a grana grossa con inclusi sabbiosi; modellazione a mano; ingubbiatura; decorazione a incisione; colore superficie est. marrone rosso scuro

MISURE: Alt. 28; diam. b. 19,9; diam. max. 29,2; diam. p. 11,6

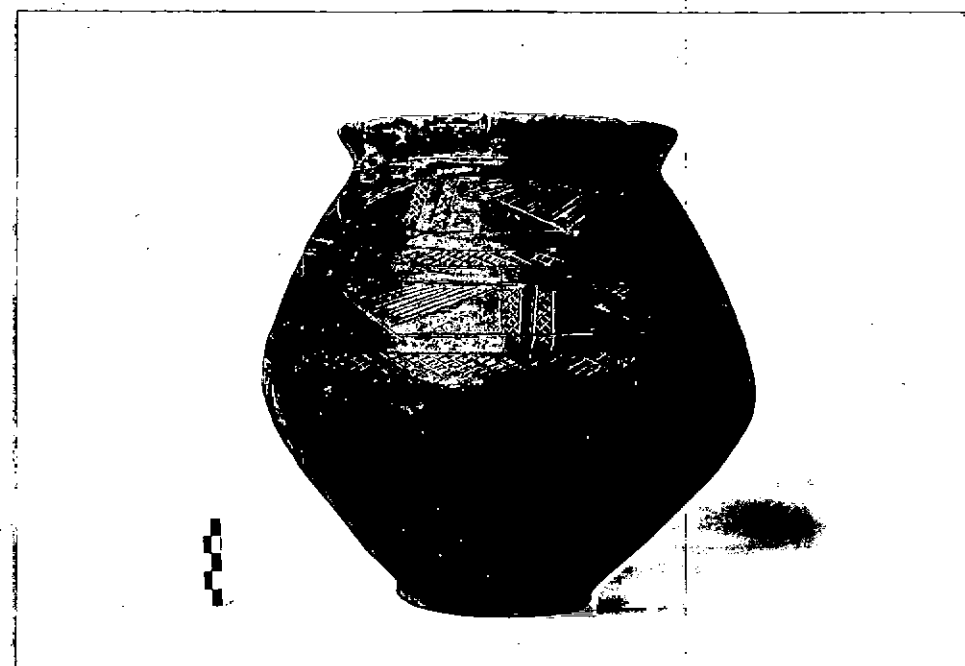
STATO DI CONSERVAZIONE: Integra; bordo rovinato; due fori in parete

CONSISTENZA ATTUALE DEL MATERIALE: Non deperibile

ESAME DEI REPERTI:

CONDIZIONE GIURIDICA: Proprietà dello Stato

NOTIFICHE:



DESCRIZIONE:

NEG. AFSA
MI 10847

Bordo arrotondato, labbro rettilineo esovero, corpo biconico con spigolo ribassato, piede basso ad anello. Decorazione incisa sulla parte superiore, costituita da due fasce di denti di lupo orizzontali, interrotte entrambe da segmenti verticali a reticolo e alternate a due fasce orizzontali a reticolo. (cfr. L. Pauli, Studien zur Golasecca Kultur, Mitteilungen des deutschen archäologischen Instituts, römische Abteilung, XIX Ergänzungsheft, Heidelberg 1971, tav. 18:14; numerosi esemplari inediti, con identica sintassi decorativa, fanno parte della collezione Quaglia, conservata al Civico Museo Archeologico di Como; questi esemplari provengono da Castelletto Ticino e Golasecca, ma sono privi di associazioni tombali).

RESTAURI

ESEGUITI:

PROCEDIMENTI SEGUITI

BIBLIOGRAFIA, INVENTARI:

A. Guerroni-C. Daverio, Reperti protostorici al Museo
Civico di Sesto Calende, 1982, fig. 31.

FOTOGRAFIE: AFS 10867

DISEGNI:

ESAME DEI SITI E DEI TERRENI:

RIFERIMENTO OGGETTI DELLO STESSO COMPLESSO:

St. 12790 - ciotola su piede medio

PA-0023303

COMPILATORE DELLA SCHEDA:

Stefania Casini

DATA: 1983

VISTO DEL FUNZIONARIO RESPONSABILE: Dott. Angela Surace



ALLEGATI:

OSSERVAZIONI:

RIFERIMENTO VECCHIE SCHEDE:

Io sottoscritto mi obbligo alla conservazione dell'oggetto descritto nel presente foglio secondo le norme della Legge 1° Giugno 1939, n. 1089 e Regolamento approvato con R. Decreto n. 363 del 30 Gennaio 1913; di conseguenza a non rimuoverlo dal posto che occupa, a non apportarvi modificazioni senza conseguire preventiva approvazione del Ministero dell'Istruzione, e a non menomarne in alcun modo il pubblico godimento.



DATA: GEN. 1991

VISTO DEL SOPRINTENDENTE

IL PRIMO DIRIGENTE

Soprintendente Archeologico

AGGIORNAMENTI: (Dott. Angelo Maria Ardevino)

FIRMA