

RA

N. CATALOGO GENERALE

N. CATALOGO INTERNAZIONALE

MINISTERO PER I BENI CULTURALI E AMBIENTALI  
DIREZ. GEN. DELLE ANTICHITÀ E BELLE ARTI

REGIONE

N.

CODICI

03/00057240

ITA:

SOPRINTENDENZA ARCHEOLOGICA - MILANO

25

LOMBARDIA

PROVINCIA E COMUNE: VA - SESTO CALENDE

LUOGO DI COLLOCAZIONE: Museo Civico di Sesto Calende INV. St. 12771

OGGETTO: Urna biconico-globulare decorata a denti di lupo incisi

PROVENIENZA (rif. I.G.M.): Sesto Calende, loc. Mulini di Mezzo (F°31 III SE mm. 120/166)

DATI DI SCAVO: Tomba 6, in nuda terra INV. DI SCAVO:  
(o altra acquisizione) con lastra di beola per copertura, rinvenuta occasionalmente nel Novembre 1966; recupero C. Daverio

DATAZIONE: I Età del Ferro (VII sec., a. C.)

ATTRIBUZIONE: Cultura di Golasecca, fase I-C (De Marinis 1981)

MATERIALE E TECNICA: Impasto rosso medio; modellazione a mano; ingubbiatura; decorazione a incisione; colore superficie est. marrone rosso scuro con fiammate nere

MISURE: Alt. 28; diam. b. 21,4; diam. max. 30; diam. p. 12,3

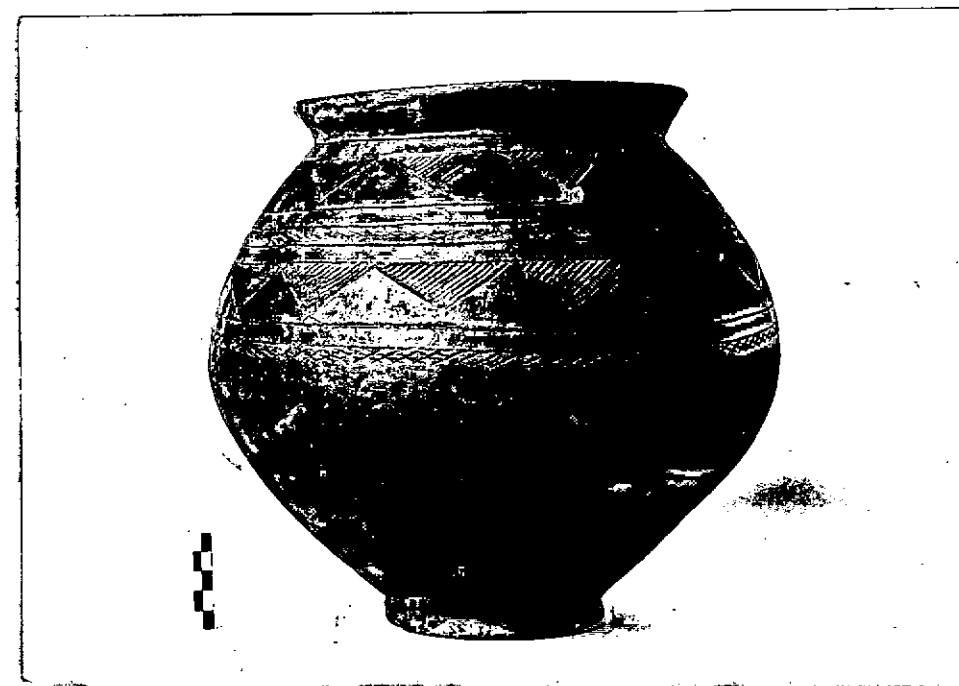
STATO DI CONSERVAZIONE: Integrata; linee di frattura; foro in parete

CONSISTENZA ATTUALE DEL MATERIALE: Non deperibile

ESAME DEI REPERTI:

CONDIZIONE GIURIDICA: Proprietà dello Stato

NOTIFICHE:



DESCRIZIONE:

NEG. AFSA  
MI 10841

Bordo arrotondato, labbro rettilineo esoverso, corpo biconico-globulare, piede basso ad anello. Decorazione incisa sulla parte superiore, costituita da due fasce orizzontali di denti di lupo alternate a due fasce a reticolo (cfr. L. Pauli, Studien zur Golasecca Kultur, Mitteilungen des deutschen archäologischen Instituts, römische Abteilung, XIX Ergänzungsheft, Heidelberg 1971, tav. 14:8; tav. 17:4, tav. 18:3, 14; R. De Marinis, La ceramica della I tomba di guerriero di Sesto Calende e nuove osservazioni sulla cronologia del Golasecca I, Rivista Archeologica dell'Antica Provincia e Diocesi di Como, f. 163, 1981, tav. X:1).

RESTAURI

ESEGUITI:

PROCEDIMENTI SEGUITI

BIBLIOGRAFIA, INVENTARI:

A. Mira Bonomi, Rinvenimenti a Sesto Calende, in Rassegna Gallaratese di Storia e d'Arte, XXVI, n.100, 1967, pag. 28-29, tav. 36:2

A. Guerroni-C. Daverio, Reperti protostorici al Museo Civico di Sesto Calende, 1982, fig. 22

FOTOGRAFIE: AFS 10841

DISEGNI:

ESAME DEI SITI E DEI TERRENI:

RIFERIMENTO OGGETTI DELLO STESSO COMPLESSO:

St. 12772 - ciotola su piede basso

St. 12773 - bicchiere globulare con profilo a S

St. 12774 - fibula in ferro

116023570

COMPILATORE DELLA SCHEDA: Stefania Casini

DATA: 1983

VISTO DEL FUNZIONARIO RESPONSABILE: Dott. Angela Surace



ALLEGATI:

OSSERVAZIONI:

RIFERIMENTO VECCHIE SCHEDE:

Io sottoscritto mi obbligo alla conservazione dell'oggetto descritto nel presente foglio secondo le norme della Legge 1° Giugno 1939, n. 1089 e Regolamento approvato con R. Decreto n. 363 del 30 Gennaio 1913; di conseguenza a non rimuoverlo dal posto che occupa, a non apportarvi modificazioni senza conseguire preventiva approvazione del Ministero dell'Istruzione, e a non menomarne in alcun modo il pubblico godimento.

DATA:

GEN. 1991



VISTO DEL SOPRINTENDENTE  
IL PRIMO DIRIGENTE

Soprintendente Archeologico

(Dott. Angelo Maria Ardovino)

AGGIORNAMENTI:

FIRMA