

RA

N. CATALOGO GENERALE

N. CATALOGO INTERNAZIONALE

MINISTERO PER I BENI CULTURALI E AMBIENTALI
DIREZ. GEN. DELLE ANTICHITÀ E BELLE ARTI

REGIONE

N.

CODICI

03/00057234

ITA:

SOPRINTENDENZA ARCHEOLOGICA - MILANO

25

LOMBARDIA

PROVINCIA E COMUNE: VA - SESTO CALENDE

LUOGO DI COLLOCAZIONE: Museo Civico di Sesto Calende INV. St. 12763

OGGETTO: Urna biconica con decorazione a denti di lupo incisi

PROVENIENZA (rif. I.G.M.): Sesto Calende, loc. Mulini di Mezzo (F°31 III SE mm.120/166)

DATI DI SCAVO: Tomba 3, rinvenuta occa- INV. DI SCAVO:
(o altra acquisizione) sionalmente nell'Agosto 1966

DATAZIONE: I Età del Ferro (VII sec. a. C.)

ATTRIBUZIONE: Cultura di Golasecca, fase I-C (De Marinis 1981)

MATERIALE E TECNICA: Impasto rosso medio con inclusi sabbiosi; modellazione a mano; ingubbiatura; decorazione a incisione; colore superficie est. marrone grigio molto scuro
MISURE: Alt. 30,5; diam. b. 20,3; diam. max. 33,6; diam. p. 13,1

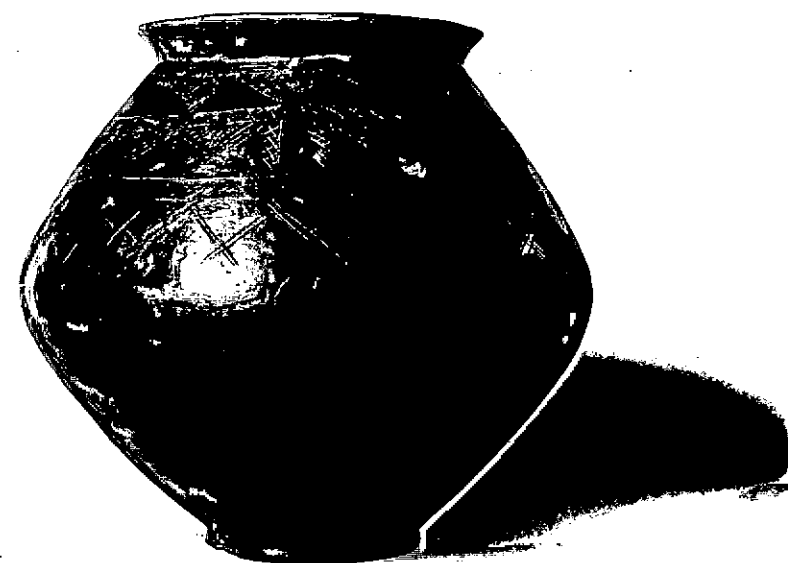
STATO DI CONSERVAZIONE: Integra; linee di frattura; scheggiature

CONSISTENZA ATTUALE DEL MATERIALE: Non deperibile

ESAME DEI REPERTI:

CONDIZIONE GIURIDICA: Proprietà dello Stato

NOTIFICHE:



DESCRIZIONE:

NEG. AFSA
MI 10838

Bordo arrotondato, labbro rettilineo esoverso, corpo biconico con spigolo ribassato, piede basso ad anello. Decorazione incisa sulla parte superiore, costituita da due fasce orizzontali di denti di lupo interrotte da elementi verticali a reticolo e separate da una fascia orizzontale a reticolo. Sotto vi è una fascia di grosso zigzag a doppia linea. Tracce di sostanza bianca nei solchi (cfr. R. De Marinis, Le tombe di guerriero di Sesto Calende e le spade e i pugnali halstattiani scoperti nell'Italia nord-occidentale, in Archeologica, Scritti in onore di Aldo Neppi Modona, Firenze 1975, tav. XV:B).

./.

RESTAURI

ESEGUITI:

PROCEDIMENTI SEGUITI

BIBLIOGRAFIA, INVENTARI:

A. Mira Bonomi, Rinvenimenti a Sesto Calende, in Rassegna Gallaratese di Storia e d'Arte, XXVI, n.100, 1967, pag. 28-29, tav. 36:4

A. Guerroni-C. Daverio, Reperti protostorici al Museo Civico di Sesto Calende, 1982, fig. 32

FOTOGRAFIE: AFS 10838.

DISEGNI:

ESAME DEI SITI E DEI TERRENI:

RIFERIMENTO OGGETTI DELLO STESSO COMPLESSO:

St. 12764 - bicchiere globulare con profilo a S

9400002527

COMPILATORE DELLA SCHEDA: Stefania Casini
DATA: 1983

VISTO DEL FUNZIONARIO RESPONSABILE: Dott. Angela Surace

ALLEGATI:

OSSERVAZIONI:

RIFERIMENTO VECCHIE SCHEDE:

Io sottoscritto mi obbligo alla conservazione dell'oggetto descritto nel presente foglio secondo le norme della Legge 1° Giugno 1939, n. 1089 e Regolamento approvato con R. Decreto n. 363 del 30 Gennaio 1913; di conseguenza a non rimuoverlo dal posto che occupa, a non apportarvi modificazioni senza conseguire preventiva approvazione del Ministero dell'Istruzione, e a non menomarne in alcun modo il pubblico godimento.



DATA:

GEN. 1991

VISTO DEL SOPRINTENDENTE
IL PRIMO DIRIGENTE
Soprintendente Archeologico
(Dott. Angelo Maria Ardevino)

FIRMA

AGGIORNAMENTI:

RA

N. CATALOGO GENERALE

N. CATALOGO INTERNAZIONALE

MINISTERO DELLA PUBBLICA ISTRUZIONE
DIREZ. GEN. DELLE ANTICHITA' E BELLE ARTI

03/00057234

ITA:

SOPRINTENDENZA ARCHEOLOGICA - MILANO

INV. St. 12763

ALLEGATO N. 1

(2603398) Roma, 1972 - Ist. Poligr. Stato - S. (c. 600.000)

segue Descrizione: L. Pauli, Studien zur Golasecca Kultur, Mitteilungen des deutschen archaeologischen Instituts, römische Abteilung, XIX Ergänzungsheft, Heidelberg 1971, tav. 12:10; R. De Marinis, La ceramica della I tomba di guerriero di Sesto Calende e nuove osservazioni sulla cronologia del Golasecca I, Rivista Archeologica dell'Antica Provincia e Diocesi di Como, f. 163, 1981, tav. XI:1).