

RA

N. CATALOGO GENERALE

N. CATALOGO INTERNAZIONALE

MINISTERO PER I BENI CULTURALI E AMBIENTALI
DIREZ. GEN. DELLE ANTICHITA' E BELLE ARTI

REGIONE

N.

CODICI

08/00057226

ITA:

SOPRINTENDENZA ARCHEOLOGICA - MILANO

25

LOMBARDIA

(5605241) Roma, 1975 - Ist. Poligr. Stato - S. (c. 1.000.000)

PROVINCIA E COMUNE: VA - SESTO CALENDE

LUOGO DI COLLOCAZIONE: Museo Civico di Sesto INV. St. 5597
Calende

OGGETTO: Urna biconica decorata a denti di lupo incisi

PROVENIENZA (rif. I.G.M.): Sesto Calende, loc. Stallazzo
(F°31 III SE mm.88/194)DATI DI SCAVO: Presunta tomba rinvenuta INV. DI SCAVO:
(o altra acquisizione) anteriormente all'anno 1959

DATAZIONE: I Età del Ferro, (VII sec., a. C.)

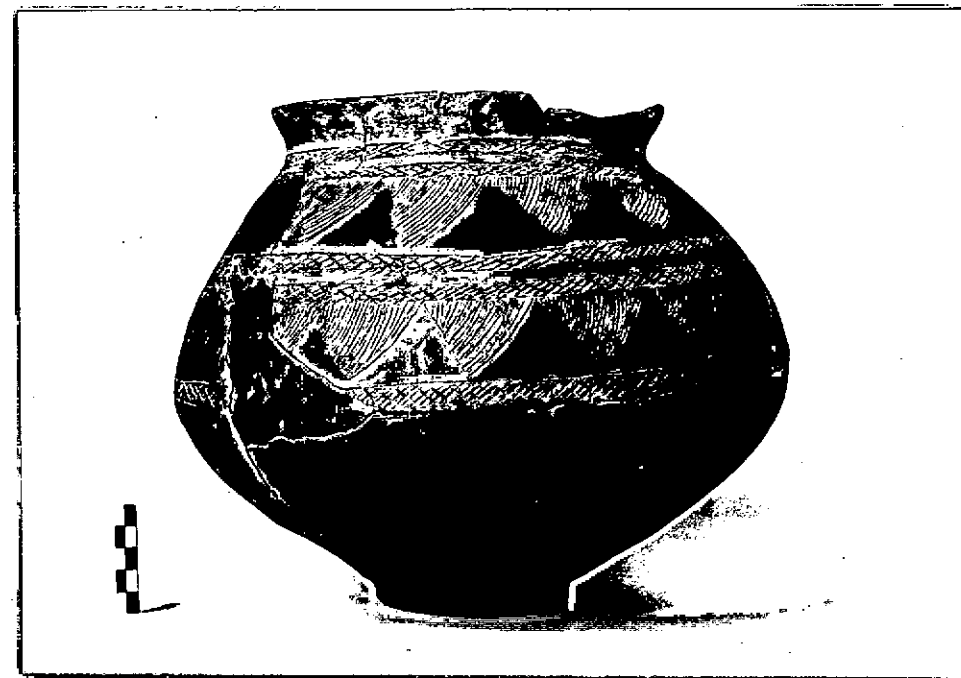
ATTRIBUZIONE: Cultura di Golasecca, fase I-C (De Marinis
1981)MATERIALE E TECNICA: Impasto rosso medio con inclusi sabbiosi;
modellazione a mano; ingubbiatura; decorazione a incisio-
ne; colore superficie est. marrone rosso scuroMISURE: Alt. 24; diam. b. 19,1; diam. max. 29,8; diam. p.
9,7STATO DI CONSERVAZIONE: Ricomposta da vari frammenti ed inte-
grata

CONSISTENZA ATTUALE DEL MATERIALE: Non deperibile

ESAME DEI REPERTI:

CONDIZIONE GIURIDICA: Proprietà dello Stato

NOTIFICHE:



DESCRIZIONE:

NEG. AFSA

MI 10837

Bordo arrotondato, labbro rettilineo e legger-
mente esoverso, corpo biconico con spigolo mol-
to arrotondato e ribassato, piede basso ad anel-
lo. Decorazione incisa sul cono superiore, co-
stituita da due fasce orizzontali di denti di
lupo precedute entrambe da doppie fasce a reti-
colo. Sul diam. max. vi è una fascia orizzonta-
le di reticolo più alto. Tracce di sostanza
bianca nei solchi (cfr. per la forma L. Pauli,
Studien zur Golasecca Kultur, Mitteilungen des
deutschen archaologischen Instituts, römische
Abteilung, XIX, Ergänzungsheft, Heidelberg 1971,
tav. 22:6; cfr. per la sintassi decorativa R. De
Marinis, La ceramica della I tomba di guerriero

a/.

RESTAURI: L. Nistri

ESEGUITI: 1979

PROCEDIMENTI SEGUITI:

- Smontaggio vecchio restauro con impacchi di acetone;
- pulitura a bisturi;
- ricostruzione con collante CXV;
- integrazione con Polyfilla pigmentata con terre naturali;
- consolidamento con PVA in soluzione d'acqua (2%)

BIBLIOGRAFIA, INVENTARI:

FOTOGRAFIE: AFS 10837

DISEGNI:

ESAME DEI SITI E DEI TERRENI:

RIFERIMENTO OGGETTI DELLO STESSO COMPLESSO:

Probabilmente:

St. 5647 = coppa su medio piede

St. 5599 = bicchiere a corpo globulare

08/00023570

COMPILATORE DELLA SCHEDA: Stefania Casini
DATA: 1983

VISTO DEL FUNZIONARIO RESPONSABILE: Dott. Arch. Angela Surace

ALLEGATI: 1

OSSERVAZIONI:

RIFERIMENTO VECCHIE SCHEDE:

Io sottoscritto mi obbligo alla conservazione dell'oggetto descritto nel presente foglio secondo le norme della Legge 1° Giugno 1939, n. 1089 e Regolamento approvato con R. Decreto n. 363 del 30 Gennaio 1913; di conseguenza a non rimuoverlo dal posto che occupa, a non apportarvi modificazioni senza conseguire preventiva approvazione del Ministero dell'Istruzione, e a non menomarne in alcun modo il pubblico godimento.




DATA: 6 GEN 1991

VISTO DEL SOPRINTENDENTE
IL PRIMO DIRIGENTE
Soprintendente Archeologia

AGGIORNAMENTI: (Dott. Angelo Maria Ardovino)

FIRMA

RA	N. CATALOGO GENERALE	N. CATALOGO INTERNAZIONALE	 MINISTERO DELLA PUBBLICA ISTRUZIONE DIREZ. GEN. DELLE ANTICHITA' E BELLE ARTI	
	03/00057226	ITA:	SOPRINTENDENZA ARCHEOLOGICA - MILANO	INV. St. 5597
	ALLEGATO N. 1			

(2603398) Roma, 1972 - Ist. Poligr. Stato - S. (c. 600.000)

cont. Descrizione:

di Sesto Calende e nuove osservazioni sulla cronologia del Golasecca I, Rivista Archeologica dell'Antica Provincia e Diocesi di Como, f. 163, 1981, tav. IX:11, in cui alle fasce a reticolo sono state sostituite file di trattini obliqui).