



CODICI

03/00035760

ITA:

SOPRINTENDENZA ARCHEOLOGICA - MILANO

25

LOMBARDIA

PROVINCIA E COMUNE:

BS - ~~Salò~~ SALO'LUOGO DI COLLOCAZIONE: Museo Civico ~~Salò~~ INV. ST 23588

OGGETTO: Lucerna

PROVENIENZA (rif. I.G.M.):

Salò (BS), F. 48, IV NO ^{mm.} 221/259.

fondo "Lugone".

DATI DI SCAVO: Necropoli romana-Tomba n. 35, ad incinerazione "alla cappuccina", inserita in un recinto racchiudente alcune delle tombe più antiche. Provenienza n. 0,70. Campagna di scavo 1962.

Ultimo quarto del I sec. d.C.
ATTRIBUZIONE:

MATERIALE E TECNICA:

Argilla color rosso mattone, d'impasto abbastanza depurato; fattura accurata. Ottenuta a stampa da matrice in buono stato.

Ø ca. 8; h. ca. 11,5.
STATO DI CONSERVAZIONE:

Lievissima ammaccatura sul bordo della spalla; qualche abrasione e qualche scalfittura.

CONSISTENZA ATTUALE DEL MATERIALE:

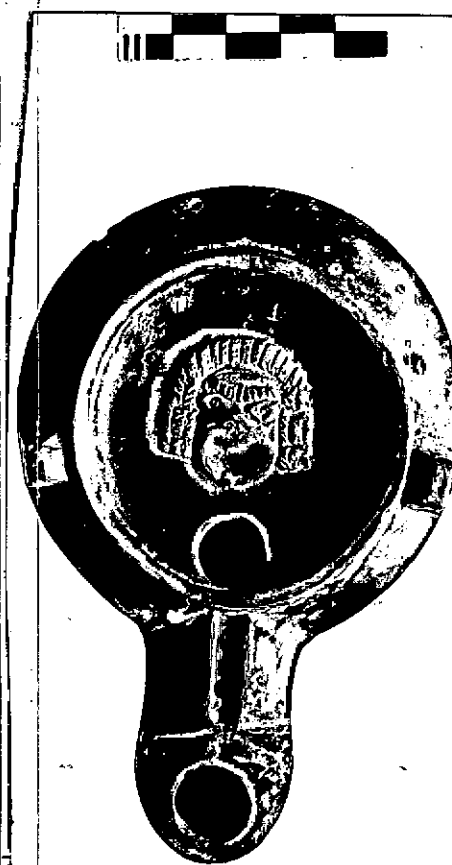
Non deperibile.

ESAME DEI REPERTI:

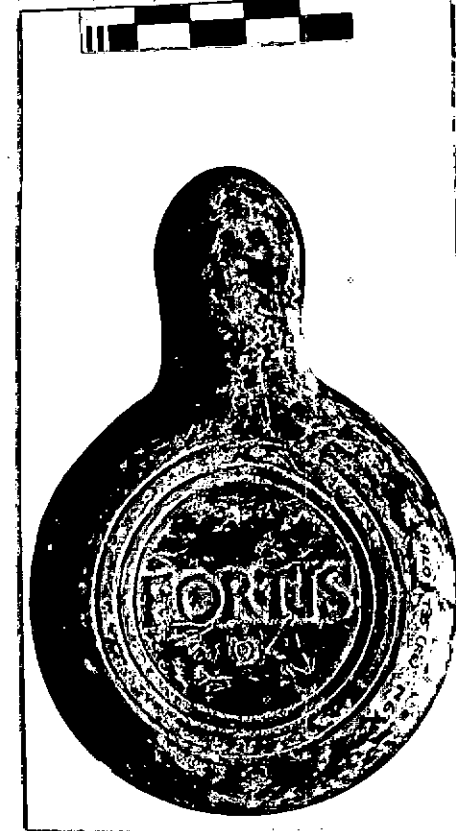
CONDIZIONE GIURIDICA:

Proprietà dello Stato.

NOTIFICHE:



(5605241) Roma, 1975 - Ist. Poligraf. Statale (0.000).

NEG. AFS 6570
AFS 6568

DESCRIZIONE:

Lucerna con marchio di fabbrica a canale chiuso; due borchiette piene e non scanalate applicate sulla spalla che è poco convessa; sul disco, rilievo raffigurante una maschera conica; foro di alimentazione molto spostato verso il basso. Un solo foro di sfianto nel canale; sul becco, foro assai dilatato. Bello FORTIS alla base, circondato da tre cerchi concentrici impressi. L'oggetto è riferibile al tipo II-a della classificazione del Loeschcke e del Venzel (S. LOESCHCKE, *Lampen aus Vindonissa*, Zürich 1909; H. MENZEL, *Antike Lampen in Römisch-germanischen Zentralmuseum zu Mainz* (RGZM Mainz Katalog, 15), Mainz 1954); che viene datato dal 75 d.C. in poi (cfr. Loeschcke, op. cit., pagg. 268-269). Decorazione analoga in Loeschcke, op. cit., tav. VIII, n. n. 251, 219, 223, 227.

È questo il principale elemento datante del corredo, poiché sia le monete ST 23597, ST 23598, ST 23599, sia le lucerne ST 23589 e ST 23590 sono più antiche.

RESTAURI:

ESEGUITI:

PROCEDIMENTI SEGUITI:

BIBLIOGRAFIA, INVENTARI:

P. SIMONI, Una necropoli romana a Salò (Brescia),
in Annali del Museo - Museo Civico
Gruppo Grotte - Cavardo, n. 2, 1963,
pag. 36.

FOTOGRAFIE: AFS 6570
AFS 6568

DISEGNI:


Associata a :

- | | |
|------------------------|----------|
| 1) olpe | ST 23583 |
| 2) chiochoc | ST 23584 |
| 3) fibula | ST 23585 |
| 4) bottiglia | ST 23586 |
| 5) tazza | ST 23587 |
| 6) lucerna | ST 23589 |
| 7) " " " | ST 23590 |
| 8) poculo | ST 23591 |
| 9) fibula | ST 23592 |
| 10) bottiglia | ST 23593 |
| 11) coppa | ST 23594 |
| 12) " " " | ST 23595 |
| 13) poculo | ST 23596 |
| 14) moneta | ST 23597 |
| 15) " " " | ST 23598 |
| 16) " " " | ST 23599 |
| 17) " " " | ST 23600 |
| 18) pendaglio | ST 23633 |
| 19) coppa | ST 23634 |
| 20) " " (non reperita) | |

COMPILATORE DELLA SCHEDA: Dott. Anna ZARBO *Anna Zarbo*

DATA: 1979

VISTO DEL FUNZIONARIO RESPONSABILE: Dott. Anna Maria TAMASSIA

Anna Maria Tamassia


ALLEGATI:

OSSERVAZIONI:

RIFERIMENTO VECCHIE SCHEDE:

È questo il principale elemento datante del corredo,
poiché sia le monete ST 23597, ST 23598, ST 23599,
sia le luerne ST 23589 e ST 23590 sono più antiche.

Io sottoscritto mi obbligo alla conservazione dell'oggetto descritto nel presente foglio secondo le norme della Legge 1° Giugno 1939, n. 1089 e Regolamento approvato con R. Decreto n. 363 del 30 Gennaio 1913; di conseguenza a non rimuoverlo dal posto che occupa, a non apportarvi modificazioni senza conseguire preventiva approvazione del Ministero dell'Istruzione, e a non menomarne in alcun modo il pubblico godimento.



DATA: 10 FEB. 1980

VISTO DEL SOTTINTENDENTE
(M. Giuseppina Ceppi Irelli)

M. G. Ceppi Irelli

FIRMA

[Signature]

AGGIORNAMENTI: