

RA

N. CATALOGO GENERALE

N. CATALOGO INTERNAZIONALE

MINISTERO PER I BENI CULTURALI E AMBIENTALI  
DIREZ. GEN. DELLE ANTICHITA' E BELLE ARTI

REGIONE

N.

CODICI

03/00035741

ITA:

SOPRINTENDENZA ARCHEOLOGICA - MILANO

25

LOMBARDIA

(5605241) Roma, 1975 - Ist. Poligr. Stato - S. (c. 1.000.000)

PROVINCIA E COMUNE:

BS - ~~Salò~~

SALO'

LUOGO DI COLLOCAZIONE:

Museo Civico ~~Salò~~ INV. ST 23569

OGGETTO: Bottiglia

PROVENIENZA (rif. I.G.M.):

Salò (BS), P. 48, TB <sup>mm.</sup> 10/221/269.  
fondo "Lugone".

DATI DI SCAVO:

(o altra acquisizione) Necropoli romana. Tomba n. INV. DI SCAVO:

31 ad incinerazione "alla cappuccina", inserita in un  
recinto includente alcune delle tombe più antiche. Pro-  
veniente m. 0,70; campagna di scavo 1962.

DATAZIONE:

Inizi del II sec. d.C.

ATTRIBUZIONE:

MATERIALE E TECNICA:

Vetro soffiato color verdazzurro, molto sottile.

MISURE:

Ø di base cm. 10,5; h. cm. 13.

STATO DI CONSERVAZIONE:

Numerose incrostazioni.

CONSISTENZA ATTUALE DEL MATERIALE:

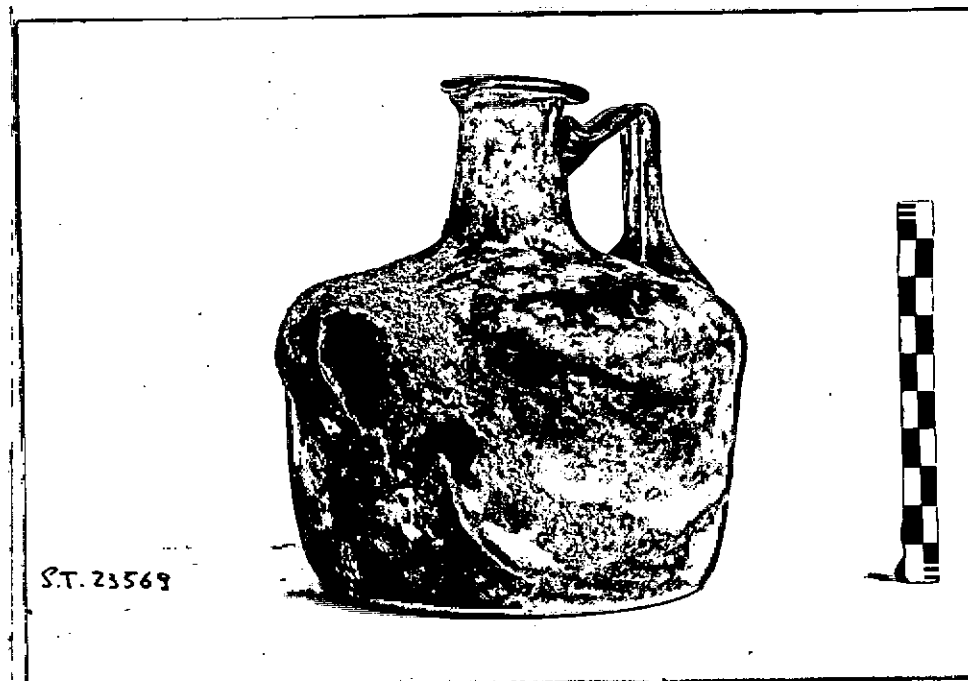
Non deperibile.

ESAME DEI REPERTI:

CONDIZIONE GIURIDICA:

Proprietà dello Stato.

NOTIFICHE:



ST. 23569

NEGA FS 6599

DESCRIZIONE:

Bottiglia monoansata dal corpo cilindrico; orlo svasato, collo tubolare, spalla convessa; base leggermente concava e priva di rilievi; ansa solcata da due scanalature impostate verticalmente sulla spalla, piegata ad angolo acuto e saldata al collo poco sotto l'imboccatura. Riferibile alla forma 51 a Isings ed al gruppo A Calvi, datati fra I e II sec. d.C. (C. ISINGS, Roman glass from dated finds, Groningen 1937; M. C. CALVI, I vetri romani di Aquileia, Aquileia 1968). Si tratta di una forma largamente diffusa in tutto il mondo romano, perciò la datazione agli inizi del II sec. d.C. per questo pezzo è stata proposta in base al materiale di contesto, di cui fanno parte la lucerna ST 23570 ed una moneta (non reperita) che il Simoni (op. cit. in Bibliografia), attribuisce a Nerva (96-98 d.C.).

Bottiglie della stessa forma provengono, oltre che da Aquileia, ad es. da Luni (E. ROFFIA, CM Vetri, in Scavi di Luni. Relazione preliminare delle campagne di scavo 1970 - 1971, Roma 1973 - 1974, coll. 462 - 482, col. 474 n. 25), da Limburg (C. ISINGS, Roman glass in Limburg, Groningen 1971,

RIFERIMENTO VECCHIE SCHEDE

RESTAURI:

ESEGUITI:

PROCEDIMENTI SEGUITI:

BIBLIOGRAFIA; INVENTARI:

P. SIMONI, Una necropoli romana a Salò (Brescia),  
in Annali del Museo - Museo Civico  
Gruppo Grotte - Gavardo, n. 2, 1963,  
pag. 33.

A. M. TAMASSIA, Catalogo della Mostra dei vetri ro -  
mani in Lombardia, Milano 1964, pag.  
17 n. 4.

FOTOGRAFIE:

AFS 6599

DISEGNI:

ESAME DEI SITI E DEI TERRENI:

RIFERIMENTO OGGETTI DELLO STESSO COMPLESSO:

Associata a :

- 1) Pendaglio di bronzo (non reperito)
- 2) Due monete, di cui una probabilmente di Nerva (non reperite)
- 3) Olla - ossuario ST 23565
- 4) Olpe fittile ST 23566
- 5) Coppa in Terra Sigillata ST 23567
- 6) Coppetta a pareti sottili ST 23568
- 7) Lucerna fittile ST 23570.

COMPILATORE DELLA SCHEDA: Dott. Anna ZARBO *Anna Zarbo*

DATA: 1979

VISTO DEL FUNZIONARIO RESPONSABILE: Dott. Anna Maria TAMASSIA *Anna Maria Tamassia*

ALLEGATI: 1



OSSERVAZIONI:

RIFERIMENTO VECCHIE SCHEDE:

coll. 462 - 482, col. 474 n. 25), da Limbourg (C. ISINGS, Roman Glass in Limbourg, Groningen 1971, pagine di scavo 1970 - 1971, Roma 1973 - 1974, in Scavi di Luni. Relazione preliminare delle ca da Aquileia, ad es. da Luni (E. HOFFA, CN Vetri. Bottiglie della stessa forma provengono, oltre al d.c.).  
cit. in Bibliografia, attribuisce a Roma (90-90

Io sottoscritto mi obbligo alla conservazione dell'oggetto descritto nel presente foglio secondo le norme della Legge 1° Giugno 1939, n. 1089 e Regolamento approvato con R. Decreto n. 363 del 30 Gennaio 1913; di conseguenza a non rimuoverlo dal posto che occupa, a non apportarvi modificazioni senza conseguire preventiva approvazione del Ministero dell'Istruzione, e a non menomarne in alcun modo il pubblico godimento.

DATA: 10 FEB. 1980



VISTO DEL SOPRINTENDENTE

SOPRINTENDENTE


Giuseppina Cerulli (ramo)

AGGIORNAMENTI:

*M. G. Cerulli*

FIRMA

*[Signature]*

RA	N. CATALOGO GENERALE	N. CATALOGO INTERNAZIONALE	 MINISTERO DELLA PUBBLICA ISTRUZIONE DIREZ. GEN. DELLE ANTICHITA' E BELLE ARTI	
	03/00035 KH1	ITA:	SOBINTENDENZA ARCHEOLOGICA - MI 25	INV. ST 23569
	ALLEGATO N. 1			

(3604063) Roma, 1973 - Ist. Poligr. Stato - S. (c. 600.000)

( segue descrizione )

pag. 33 nn. 108 - 109), da Vindonissa (L. BERGER, Römische Gläser aus Vindonissa, Basel 1960, pagg. 78 - 79 nn. 199 - 201), da Emona (L. PLESNIGAR GEC, Soverno Emensko Grobišče - The northern necropolis of Emona, Ljubljana 1972, t. CCIII, 424 n. 13) e da questa stessa necropoli : cfr. ST 23571.