

RA

N. CATALOGO GENERALE

N. CATALOGO INTERNAZIONALE

MINISTERO DELLA PUBBLICA ISTRUZIONE
DIREZ. GEN. DELLE ANTICHITA' E BELLE ARTI

REGIONE

N.

CODICI

3/00026613

ITA:

SOPRINTENDENZA ARCHEOLOGICA - MILANO

25

LOMBARDIA

(c. 600.000)

PROVINCIA E COMUNE: Mantova

LUOGO DI COLLOCAZIONE: Museo di Palazzo Ducale INV. gen.274

OGGETTO: amuleto in pasta vitrea verde scuro

PROVENIENZA (rif. I.G.M.): ignota

DATI DI SCAVO:
(o altra acquisizione)

INV. DI SCAVO:

collezione Acerbi

DATAZIONE: epoca tarda

ATTRIBUZIONE:

MATERIALE E TECNICA: pasta vitrea verde scuro

MISURE: altezza cm.2,9

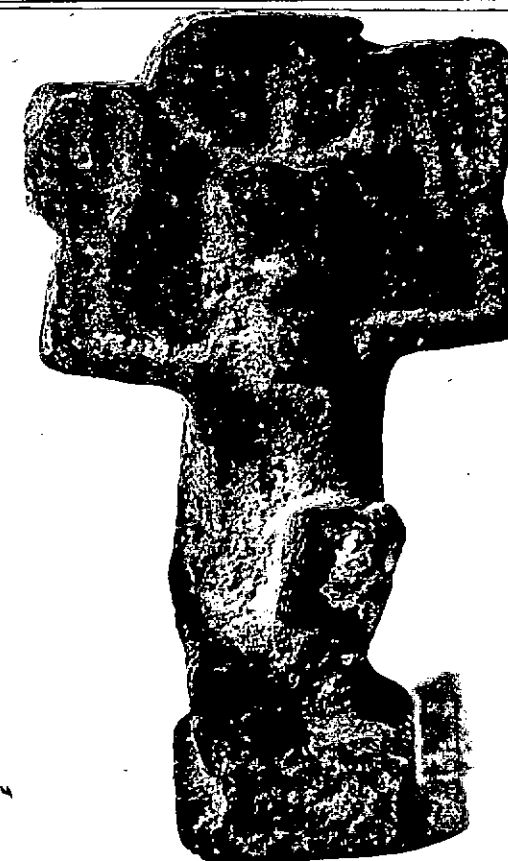
STATO DI CONSERVAZIONE: la pasta vitrea si è completamente
alterata in toni brunastri

CONSISTENZA ATTUALE DEL MATERIALE: non deperibile

ESAME DEI REPERTI:

CONDIZIONE GIURIDICA: proprietà del Comune di Mantova.

NOTIFICHE:



911

NEG. AFS 5294

DESCRIZIONE:

L'amuleto raffigura il dio dell'aria Shu, inginocchiato, con le mani sollevate sul capo a reggere la volta celeste. Il corpo del dio è lavorato per masse plastiche geometriche, solo approssimativamente modellate e connesse tra di loro. I lineamenti del volto e le dita delle mani sono individuati da tratti incisi senza cura nella pasta vitrea ancor molle. L'oggetto poggia su di una base e porta sul retro il pilastro dorsale, forato per permettere di appendere il ciوندolo. per la tipologia cf. PETRIE - Amuleti - London 1975 n. 167

RESTAURI:

ESEGUITI:

PROCEDIMENTI SEGUITI:

BIBLIOGRAFIA, INVENTARI:

1125000

FOTOGRAFIE: AFS 5294

DISEGNI:

ESAME DEI SITI E DEI TERRENI:

RIFERIMENTO OGGETTI DELLO STESSO COMPLESSO:

COMPILATORE DELLA SCHEDA:

Elisa FIORA

DATA:

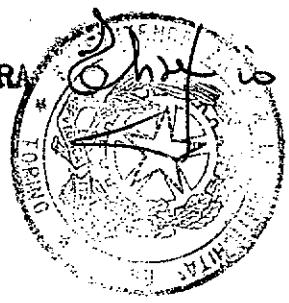
8 Luglio 1977

VISTO DEL FUNZIONARIO RESPONSABILE:

Prof. Silvio CURTO

S. Curto

ALLEGATI:



Io sottoscritto mi obbligo alla conservazione dell'oggetto descritto nel presente foglio secondo le norme della Legge 1° Giugno 1939, n. 1089 e Regolamento approvato con R. Decreto n. 363 del 30 Gennaio 1913; di conseguenza a non rimuoverlo dal posto che occupa, a non apportarvi modificazioni senza conseguire preventiva approvazione del Ministero dell'Istruzione, e a non menomarne in alcun modo il pubblico godimento.

DATA: 31 DIC. 1977



VISTO DEL SOPRINTENDENTE

(Bianca Maria Scarfi)

IL SOPRINTENDENTE

(Dott. Maria Teresa Bertelli)

AGGIORNAMENTI:

OSSERVAZIONI:

RIFERIMENTO VECCHIE SCHEDE:

RA

N. CATALOGO GENERALE

N. CATALOGO INTERNAZIONALE

MINISTERO PER I BENI CULTURALI E AMBIENTALI
DIREZ. GEN. DELLE ANTICHITA' E BELLE ARTI

REGIONE

N.

CODICI

03 / 00026613

ITA:

SOPRINTENDENZA ARCHEOLOGICA - MILANO

25

LOMBARDIA

(5605241) Roma, 1975 - Ist. Poligr. Stato - S. (c. 1.000.000)

PROVINCIA E COMUNE: MN- MANTOVA

LUOGO DI COLLOCAZIONE: Museo Civico di Palazzo INV. n. 286
Te, sez. egizia (274)

OGGETTO:

PROVENIENZA (rif. I.G.M.):

DATI DI SCAVO: Trasferito dal Museo INV. DI SCAVO:
(o altra acquisizione) di Palazzo Ducale di
Mantova nel 1982-83

DATAZIONE:

ATTRIBUZIONE:

MATERIALE E TECNICA:

MISURE:

STATO DI CONSERVAZIONE:

CONSISTENZA ATTUALE DEL MATERIALE:

ESAME DEI REPERTI:

CONDIZIONE GIURIDICA:

NOTIFICHE:

NEG.

DESCRIZIONE:

RESTAURI:

ESEGUITI:

PROCEDIMENTI SEGUITI:

BIBLIOGRAFIA, INVENTARI:

La Raccolta Egizia di Giuseppe Acerbi
(catalogo a cura di L. Donatelli),
Mantova 1983, p. 134 n. 286

FOTOGRAFIE:

DISEGNI:

ESAME DEI SITI E DEI TERRENI:

RIFERIMENTO OGGETTI DELLO STESSO COMPLESSO:

COMPILATORE DELLA SCHEDA: **dott. Anna Maria Tanassia**

DATA: **1986**

VISTO DEL FUNZIONARIO RESPONSABILE: **dott. Angela Surace**



ALLEGATI:

OSSERVAZIONI:

RIFERIMENTO VECCHIE SCHEDE:

Io sottoscritto mi obbligo alla conservazione dell'oggetto descritto nel presente foglio secondo le norme della Legge 1° Giugno 1939, n. 1089 e Regolamento approvato con R. Decreto n. 353 del 30 Gennaio 1913; di conseguenza a non rimuoverlo dal posto che occupa, a non apportarvi modificazioni senza conseguire preventiva approvazione del Ministero dell'Istruzione, e a non menomarne in alcun modo il pubblico godimento.

DATA: **GEN. 1991**



VISTO DEL SOPRINTENDENTE

FIRMA

IL PRIMO DIRIGENTE

Soprintendente Archeologico

AGGIORNAMENTI: **(Dott. Angelo Maria Ardovino)**