

RA

N. CATALOGO GENERALE

N. CATALOGO INTERNAZIONALE

MINISTERO PER I BENI CULTURALI E AMBIENTALI
DIREZ. GEN. DELLE ANTICHITA' E BELLE ARTI

REGIONE

N.

CODICI

03/00026582

ITA:

SOPRINTENDENZA ARCHEOLOGICA - MILANO

25

LOMBARDIA

(5605241) Roma, 1975 - Ist. Poligr. Stato - S. (c. 1.000.000)

PROVINCIA E COMUNE: Mantova

LUOGO DI COLLOCAZIONE: Museo di Palazzo Ducale INV. gen.242

OGGETTO: amuleto in pasta vitrea grigio-azzurra

PROVENIENZA (rif. I.G.M.): ignota

DATI DI SCAVO:
(o altra acquisizione)

INV. DI SCAVO:

collezione Acerbi

DATAZIONE: XXVI* - XXX* Din.

ATTRIBUZIONE:

MATERIALE E TECNICA: pasta vitrea grigio-azzurra

MISURE: altezza cm.3

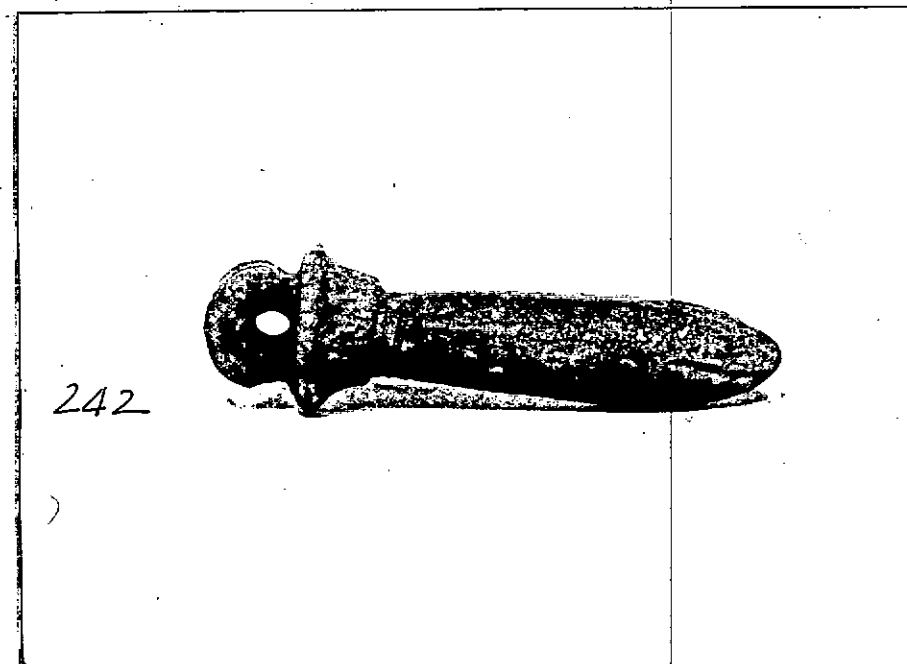
STATO DI CONSERVAZIONE: buono

CONSISTENZA ATTUALE DEL MATERIALE: non deperibile

ESAME DEI REPERTI:

CONDIZIONE GIURIDICA: proprietà del Comune di Mantova

NOTIFICHE:



DESCRIZIONE:

L'amuleto riproduce lo scettro divino uas, a forma di papiro, attributo caratteristico delle dee. Eleganti incisioni segnano lo stelo, mentre sulla corolla scampanata suggeriscono l'idea dei petali, riprendendo il suggerimento dei capitelli papiriformi. Al di sopra della corolla un occhiallo a strie permetteva di sospendere l'oggetto. Per la tipologia cf. REISNER + Amulets - Le Caire 1907 n.5394 e 5398, 5400 e PETRIE - Amulets-London 1975 n.20 c,d,e,f

NEG. AFS 5263

RESTAURI:

ESEGUITI:

PROCEDIMENTI SEGUITI:

BIBLIOGRAFIA, INVENTARI:

FOTOGRAFIE: AFS 5263

DISEGNI:

ESAME DEI SITI E DEI TERRENI:

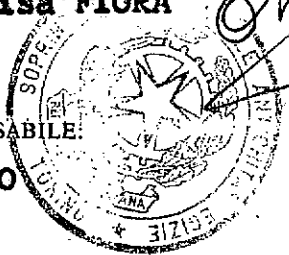
RIFERIMENTO OGGETTI DELLO STESSO COMPLESSO:

COMPILATORE DELLA SCHEDA: **Elisa FIORA**

DATA: **12 Agosto 1977**

VISTO DEL FUNZIONARIO RESPONSABILE:

Prof. Silvio CURTO



ALLEGATI:

OSSERVAZIONI:

RIFERIMENTO VECCHIE SCHEDE:

Io sottoscritto mi obbligo alla conservazione dell'oggetto descritto nel presente foglio secondo le norme della Legge 1° Giugno 1939, n. 1089 e Regolamento approvato con R.D. Decreto n. 363 del 30 Gennaio 1913; di conseguenza a non rimuoverlo dal posto che occupa, a non apportarvi modificazioni senza conseguire preventiva approvazione del Ministero delle Istruzioni, e a non menomarne in alcun modo il pubblico godimento.

DATA: **31 DIC. 1977**



VISTO DEL SOPRINTENDENTE

(Bianca Maria Scarfi)

AGGIORNAMENTI:

IL SOPRINTENDENTE

(Dott. Maria Toesca Bertelli)

RA

CODICI

N. CATALOGO GENERALE	N. CATALOGO INTERNAZIONALE	MINISTERO PER I BENI CULTURALI E AMBIENTALI UFFICIO CENTRALE PER I B.A.A.A.S. ISTITUTO CENTRALE PER IL CATALOGO E LA DOCUMENTAZIONE	REGIONE	N.
03 / 00026582	ITA:	SOPRINTENDENZA ARCHEOLOGICA - MILANO	25	LOMBARDIA

(3606334) Roma, 1983 - I.P.Z.S. - S.

PROVINCIA E COMUNE: MN - MANTOVA

LUOGO DI COLLOCAZIONE: Museo Civico di Palazzo Te, sez. egizia INV. n. 353 (242)

OGGETTO:

PROVENIENZA (rif. I.G.M.):

DATI DI SCAVO: (o altra acquisizione) Trasferito dal Museo di Palazzo Ducale di Mantova nel 1982-83 INV. DI SCAVO:

DATAZIONE:

ATTRIBUZIONE:

MATERIALE E TECNICA:

MISURE:

STATO DI CONSERVAZIONE:

CONSISTENZA ATTUALE DEL MATERIALE:

ESAME DEI REPERTI:

CONDIZIONE GIURIDICA:

NOTIFICHE:

NEG.

DESCRIZIONE:

RESTAURI:

ESEGUITI:

PROCEDIMENTI SEGUITI:

BIBLIOGRAFIA, INVENTARI: La Raccolta Egizia di Giuseppe Acerbi
(catalogo a cura di L. Donatelli),
Mantova 1983, p. 148 n. 353

FOTOGRAFIE:

DISEGNI:

ESAME DEI SITI E DEI TERRENI:

RIFERIMENTO OGGETTI DELLO STESSO COMPLESSO:

COMPILATORE DELLA SCHEDA: **dott. Anna Maria Tanassia**

DATA: **1986**

VISTO DEL FUNZIONARIO RESPONSABILE: **dott. Angela Surace**



ALLEGATI:

OSSERVAZIONI:

RIFERIMENTO VECCHIE SCHEDE:

Io sottoscritto mi obbligo alla conservazione dell'oggetto descritto nel presente foglio secondo le norme della Legge 1° Giugno 1939, n. 1089 e Regolamento approvato con R. Decreto n. 363 del 30 Gennaio 1913; di conseguenza a non rimuoverlo dal posto che occupa, a non apportarvi modificazioni senza conseguire preventiva approvazione del Ministero dell'Istruzione, e a non menomarne in alcun modo il pubblico godimento.

DATA: **GEN. 1991**



VISTO DEL SOPRINTENDENTE
IL PRIMO DIRIGENTE

FIRMA

Soprintendente Archeologico

AGGIORNAMENTI (Dott. Angelo Maria Ardovino)