

RA

N. CATALOGO GENERALE

N. CATALOGO INTERNAZIONALE

MINISTERO PER I BENI CULTURALI E AMBIENTALI
UFFICIO CENTRALE PER I B.A.A.A.S.
ISTITUTO CENTRALE PER IL CATALOGO E LA DOCUMENTAZIONE

REGIONE

N.

CODICI

03/00410602

ITA:

(3606334) Roma, 1983 - I.P.Z.S. - S.

PROVINCIA E COMUNE: MI - S.ANGELO LODIGIANO

LUOGO DI COLLOCAZIONE: Castello Morando Bolognini INV.

OGGETTO: Anfora (Dressel 6A o 6B).

PROVENIENZA (rif. I.G.M.): Scavi di Ostia

DATI DI SCAVO:
(o altra acquisizione)

INV. DI SCAVO:

Donazione

DATAZIONE: sec. I a.C. - II d.C.

ATTRIBUZIONE:

MATERIALE E TECNICA: argilla rosso mattone abbastanza depurata

MISURE: h.max.cons. 88,2

STATO DI CONSERVAZIONE: Lacunoso: manca l'orlo.

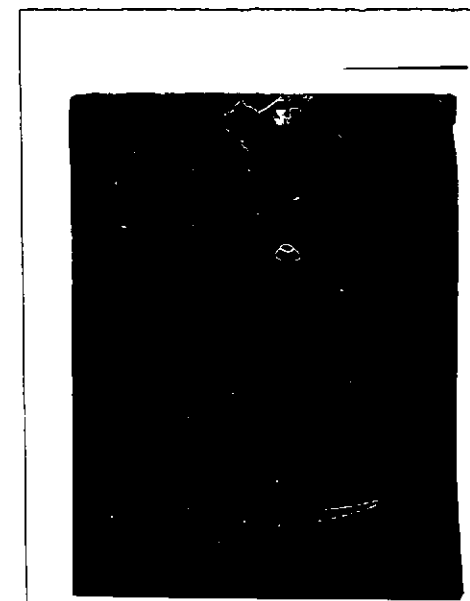
CONSISTENZA ATTUALE DEL MATERIALE: non deperibile

ESAME DEI REPERTI:

CONDIZIONE GIURIDICA:

Proprietà della Fondazione Morando Bolognini

NOTIFICHE:



NEG. 83

DESCRIZIONE: Collo cilindrico, corpo ovoidale, terminante in un puntale a bottone. Le anse a manubrio, a sezione ovale, si impostano sul collo e sulle spalle.

Per una trattazione di questa tipologia di anfore cfr. AA.VV., Settefinestre, una villa schiavistica nell'Etruria romana. La villa e i suoi reperti, a cura di A. Ricci, Modena 1985, p. 74.

RESTAURI:

ESEGUITI:

PROCEDIMENTI SEGUITI:

BIBLIOGRAFIA, INVENTARI:

FOTOGRAFIE:

DISEGNI:

ESAME DEI SITI E DEI TERRENI:

RIFERIMENTO OGGETTI DELLO STESSO COMPLESSO:

COMPILATORE DELLA SCHEDA:

Rilio Lussi

DATA:

VISTO DEL FUNZIONARIO RESPONSABILE: **IL DIRETTORE**
(*Angela Surace*)



ALLEGATI:

OSSERVAZIONI:

RIFERIMENTO VECCHIE SCHEDE:

Io sottoscritto mi obbligo alla conservazione dell'oggetto descritto nel presente foglio secondo le norme della Legge 1° Giugno 1939, n. 1089 e Regolamento approvato con R. Decreto n. 363 del 30 Gennaio 1913; di conseguenza a non rimuoverlo dal posto che occupa, a non apportarvi modificazioni senza conseguire preventiva approvazione del Ministero dell'Istruzione, e a non menomarne in alcun modo il pubblico godimento.

DATA: _____



VISTO DEL SOPRINTENDENTE

AGGIORNAMENTI:

