

RA

N. CATALOGO GENERALE

N. CATALOGO INTERNAZIONALE

MINISTERO DELLA PUBBLICA ISTRUZIONE  
DIREZ. GEN. DELLE ANTICHITA' E BELLE ARTI

REGIONE

N.

CODICI

63/00018369

ITA:

SOPRINTENDENZA ANTICHITA MILANO

25

LOMBARDIA

(2603398) Roma, 1972 - Ist. Poligr. Stato - S. (c. 600.000)

PROVINCIA E COMUNE: CR - CASALMAGGIORE

LUOGO DI COLLOCAZIONE: MUSEO CIVICO

INV. St. 11894

Museo 033

OGGETTO: VASO MINUSCOLO

PROVENIENZA (rif. I.G.M.): Casalmaggiore: località Fossacapr<sup>ara</sup>~~ra~~;  
( IGM 73 I NE , mm 214/16 )DATI DI SCAVO:  
(o altra acquisizione)Saggio autunno 1973 (INV. DI SCAVO:  
prof. m. 2,60)

DATAZIONE: II millennio a.C. (XVI - XIV sec. a.C.)

ATTRIBUZIONE: Età del bronzo, fase media ("cultura  
terracotta")

MATERIALE E TECNICA: ceramica d'impasto

MISURE: alt. cm 5,4 diametro 5,8

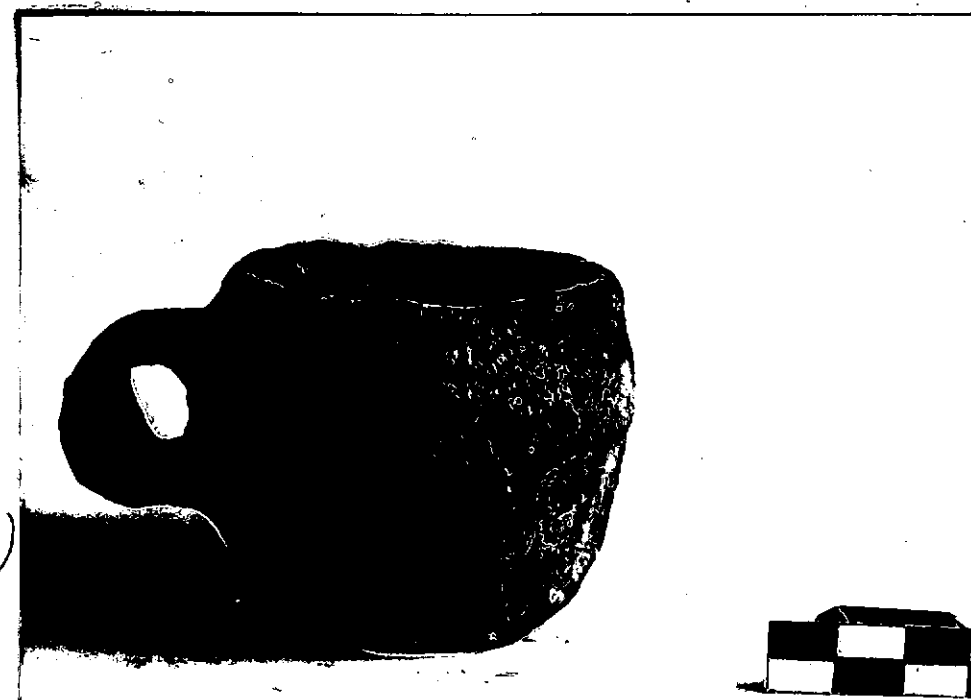
STATO DI CONSERVAZIONE: buono integro

CONSISTENZA ATTUALE DEL MATERIALE: non deperibile

ESAME DEI REPERTI:

CONDIZIONE GIURIDICA: Proprietà dello Stato

NOTIFICHE:



NEG. AFS. 1698

## DESCRIZIONE:

Vaso fittile di rozza fattura color cenere,  
a fondo piatto, munito di piccola ansa a  
nastro verticale.

E' di dimensioni molto piccole e paragonabi-  
le a quelli considerati a volte giocattoli e  
forse a destinazione rituale o porta essenze.  
Sono frequenti nelle varie fasi dell'età del  
bronzo.

( Cfr. R. PERONI: L'età del bronzo nella penisola  
italiana, Firenze 1971 - Fig. 51/5 )

vd. I,

RESTAURI:

ESEGUITI:

PROCEDIMENTI SEGUITI:

BIBLIOGRAFIA, INVENTARI:

FOTOGRAFIE: AFS-1698

DISEGNI:

ESAME DEI SITI E DEI TERRENI:

RIFERIMENTO OGGETTI DELLO STESSO COMPLESSO:

COMPILATORE DELLA SCHEDA: Prof. Vincenzo Fusco  
DATA: Dicembre 1974

VISTO DEL FUNZIONARIO RESPONSABILE:

IL SOPRINTENDENTE  
(~~Bianca Maria Scarfi~~)  
(Dott. Annamaria Tamassia)

ALLEGATI:

OSSERVAZIONI:

RIFERIMENTO VECCHIE SCHEDE:

Io sottoscritto mi obbligo alla conservazione dell'oggetto descritto nel presente foglio secondo le norme della Legge 1° Giugno 1939, n. 1089 e Regolamento approvato con R. Decreto n. 363 del 30 Gennaio 1913; di conseguenza a non rimuoverlo dal posto che occupa, a non apportarvi modificazioni senza conseguire preventiva approvazione del Ministero dell'Istruzione, e a non menomarne in alcun modo il pubblico godimento.

DATA: 30 DIC 1976

VISTO DEL SOPRINTENDENTE

IL SOPRINTENDENTE  
(Bianca Maria Scarfi)

AGGIORNAMENTI:



FIRMA  
Prof. MARIO Guttarelli