

RA

N. CATALOGO GENERALE

N. CATALOGO INTERNAZIONALE

MINISTERO DELLA PUBBLICA ISTRUZIONE  
DIREZ. GEN. DELLE ANTICHITA' E BELLE ARTI

REGIONE

N.

CODICI

63/00018344

ITA:

SOPRINTENDENZA ANTICHITA MILANO

25

LOMBARDIA

{2603398} Roma, 1972 - Ist. Poligr. Stato - S. (c. 600.000)

PROVINCIA E COMUNE: CR - CASALMAGGIORE

LUOGO DI COLLOCAZIONE: MUSEO CIVICO

INV. St. 11857  
Museo 008

OGGETTO: TAZZA

PROVENIENZA (rif. I.G.M.): Casalmaggiore : località Fontana  
Campo Amidano ( IGM 73 I NE & mm 17/41)DATI DI SCAVO:  
(o altra acquisizione)

INV. DI SCAVO:

Saggio di scavo settembre 1970, Taglio 7, prof. cm 70

DATAZIONE: XIII sec. a.C.

ATTRIBUZIONE: medio-tarda età del bronzo

MATERIALE E TECNICA: ceramica d'impasto

MISURE: alt cm 10,3; alla carena 6,2; diametro massimo cm 21,7 ; del fondo cm 9.

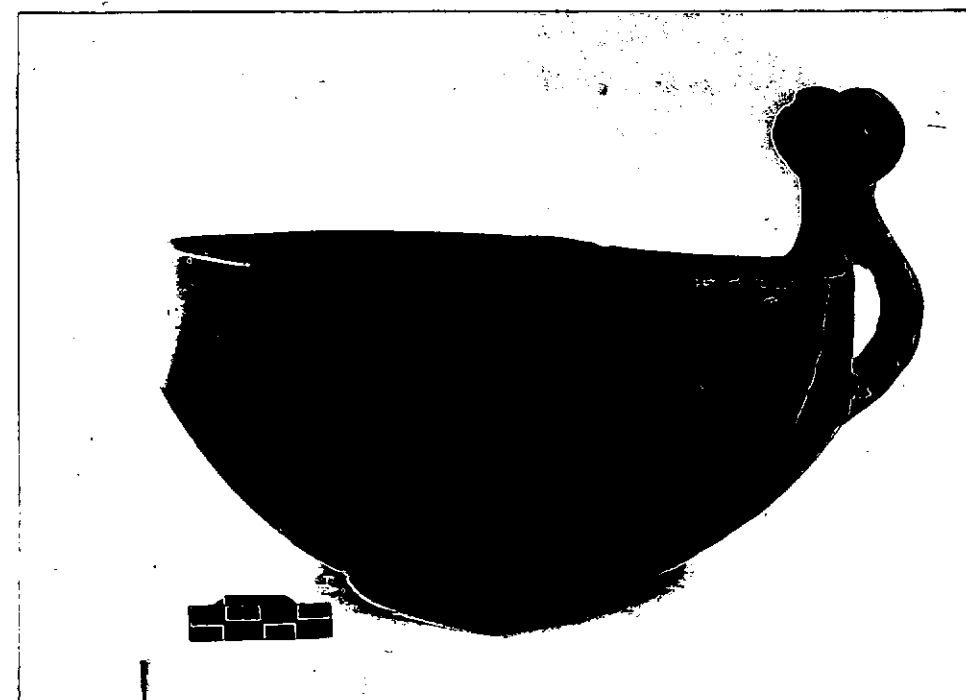
STATO DI CONSERVAZIONE: frammentaria restaurata da una  
quindicina di pezzi.

CONSISTENZA ATTUALE DEL MATERIALE: non deperibile

ESAME DEI REPERTI:

CONDIZIONE GIURIDICA: proprietà dello Stato

NOTIFICHE:



NEG. AFS 1686

DESCRIZIONE:

Tazza fittile carenata color grigio, orlo leggermente estroflesso, fondo leggermente concavo; ansa lunata frammentaria con appendici a bottone umbonato. Buona fattura. Tracce di spatolatura.

(Cfr. R. PERINI: Una nuova palafitta a' Fiavè-Carera, in "Preistoria Alpina, Trento, Vol. 7, 1971-Fig. 14)

- ~~P. SIMONI~~ SIMONI: Ricerche nell'abitato lacustre del Luccone di Polpenazze, in "Annali del Museo di Gavar-do, N° 7, 1969, Fig. 2/a )

RESTAURI:

ESEGUITI:

PROCEDIMENTI SEGUITI:

BIBLIOGRAFIA, INVENTARI:

- O. ANVERSA, B. BUTTARELLI, G. SARTORI : Il villaggio eneolitico della Fontana di Casalmaggiore { "Resoconti della attività del Centro Casalasco Studi Paleontologici, 1974", p. 11

4 fig. 2/1

Casalmaggiore

FOTOGRAFIE: AFS. 1686

DISEGNI:

ESAME DEI SITI E DEI TERRENI:

RIFERIMENTO OGGETTI DELLO STESSO COMPLESSO:

COMPILATORE DELLA SCHEDA: Prof. Vincenzo Fusco

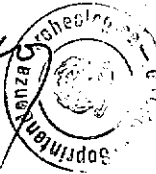
DATA: Dicembre 1974

VISTO DEL FUNZIONARIO RESPONSABILE:

IL SOPRINTENDENTE  
(~~Bianca Maria Scarfi~~)

ALLEGATI:

(Dott. Annamaria Tamassia)

V. Fusco  


OSSERVAZIONI:

RIFERIMENTO VECCHIE SCHEDE:

Io sottoscritto mi obbligo alla conservazione dell'oggetto descritto nel presente foglio secondo le norme della Legge 1° Giugno 1939, n. 1089 e Regolamento approvato con R. Decreto n. 363 del 30 Gennaio 1913; di conseguenza a non rimuoverlo dal posto che occupa, a non apportarvi modificazioni senza conseguire preventiva approvazione del Ministero dell'Istruzione, e a non menomarne in alcun modo il pubblico godimento.

DATA: 30 DIC. 1976

VISTO DEL SOPRINTENDENTE

IL SOPRINTENDENTE  
(Bianca Maria Scarfi)

AGGIORNAMENTI:



IL CONSERVATORE  
