

RA

N. CATALOGO GENERALE

N. CATALOGO INTERNAZIONALE

MINISTERO DELLA PUBBLICA ISTRUZIONE  
DIREZ. GEN. DELLE ANTICHITA' E BELLE ARTI

REGIONE

N.

CODICI

12/000

23666

ITA:

b

SOPRINTENDENZA ALLE ANTICHITA' DI OSTIA

12

LAZIO

(2603398) Roma, 1972 - Ist. Poligr. Stato - S. (c. 600.000)

PROVINCIA E COMUNE: ROMA - OSTIA ANTICA

LUOGO DI COLLOCAZIONE: Ostia Horrea Epagathiana INV. 29394

OGGETTO: Frammento di mattone con decorazione in stucco

PROVENIENZA (rif. I.G.M.): Ostia Edificio imprecisabile

DATI DI SCAVO:  
(o altra acquisizione)

INV. DI SCAVO:

DATAZIONE:

ATTRIBUZIONE:

MATERIALE E TECNICA: Stucco lavorato a bassorilievo

MISURE: cm26 x 26

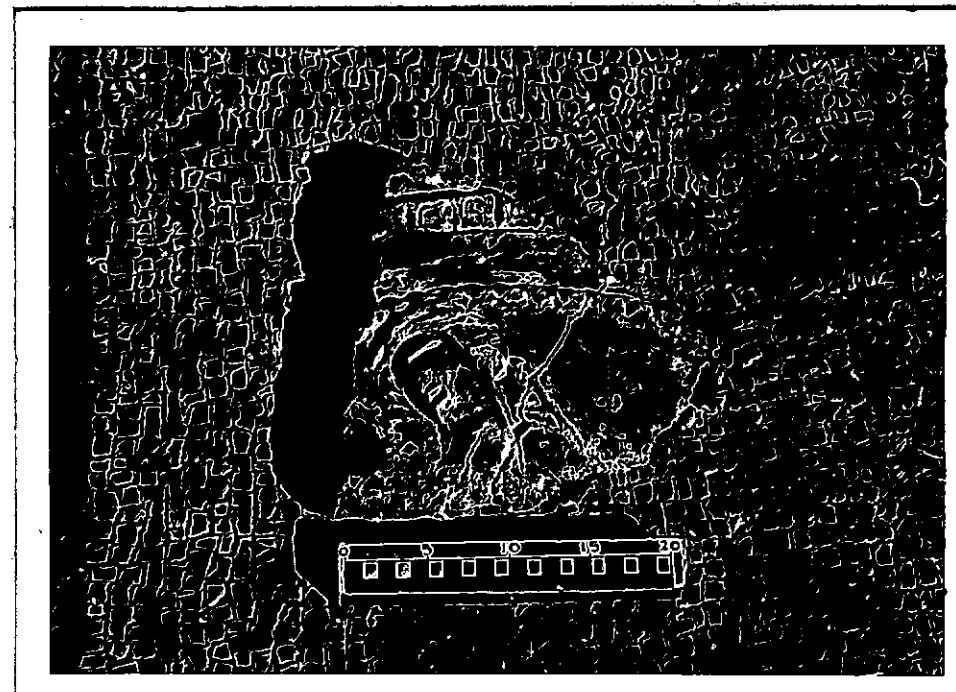
STATO DI CONSERVAZIONE: mattone spezzato in due; stucco in  
parte staccato

CONSISTENZA ATTUALE DEL MATERIALE: molto deperibile

ESAME DEI REPERTI:

CONDIZIONE GIURIDICA: proprietà dello Stato

NOTIFICHE:



NEG. R. 1255-7

DESCRIZIONE: La decorazione in stucco è costituita da una testa, probabilmente femminile, sormontata da un tratto di cornice curvilinea formata da una fila di perle, un listello, una fila di ovoli, a bassorilievo, ben distanziati l'uno dall'altro.

I lineamenti del viso, anche se mal conservati, rivelano un'espressione patetica, accentuata dalla posizione lievemente inclinata a destra del capo, e dagli occhi fortemente infossati. Manca il naso; la capigliatura incornicia il viso con morbide onde intrecciate. I contorni del collo, lungo e forte, sono resi con profonde linee incise a stecca. A destra si riconosce una specie di asta in rilievo e alcune linee lievemente incise.

RESTAURI:

ESEGUITI:

PROCEDIMENTI SEGUITI:



BIBLIOGRAFIA, INVENTARI:

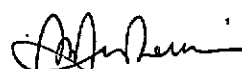
FOTOGRAFIE:


DISEGNI:

ESAME DEI SITI E DEI TERRENI:

RIFERIMENTO OGGETTI DELLO STESSO COMPLESSO:

COMPILATORE DELLA SCHEDA: Maddalena Andreussi

DATA: 12 1972 

VISTO DEL FUNZIONARIO RESPONSABILE: 

ALLEGATI:

OSSERVAZIONI:

RIFERIMENTO VECCHIE SCHEDE:

Io sottoscritto mi obbligo alla conservazione dell'oggetto descritto nel presente foglio secondo le norme della Legge 1° Giugno 1939, n. 1089 e Regolamento approvato con R. Decreto n. 363 del 30 Gennaio 1913; di conseguenza a non rimuoverlo dal posto che occupa, a non apportarvi modificazioni senza conseguire preventiva approvazione del Ministero dell'Istruzione, e a non menomarne in alcun modo il pubblico godimento.

DATA: \_\_\_\_\_

VISTO DEL SOPRINTENDENTE

FIRMA

AGGIORNAMENTI: