

RA

N. CATALOGO GENERALE

N. CATALOGO INTERNAZIONALE

MINISTERO DELLA PUBBLICA ISTRUZIONE
DIREZ. GEN. DELLE ANTICHITA' E BELLE ARTI

REGIONE

N.

CODICI

1200012088

ITA:

SOPRINTENDENZA ANTICHITA' DI OSTIA

46

LAZIO

(2603398) Roma, 1972 - Ist. Poligr. Stato - S. (c. 600.000)

PROVINCIA E COMUNE: ROMA

LUOGO DI COLLOCAZIONE: Vano del Piccolo Mercato INV. 17531
(Magazzino)

OGGETTO: Capitello a volute vegetali di lesena

PROVENIENZA (rif. I.G.M.):

DATI DI SCAVO:
(o altra acquisizione)

INV. DI SCAVO:

DATAZIONE:

ATTRIBUZIONE:

MATERIALE E TECNICA: marmo

MISURE: a. mass. cm. 18, largh. mass. cm. 27,5, lato base cm. 32,5

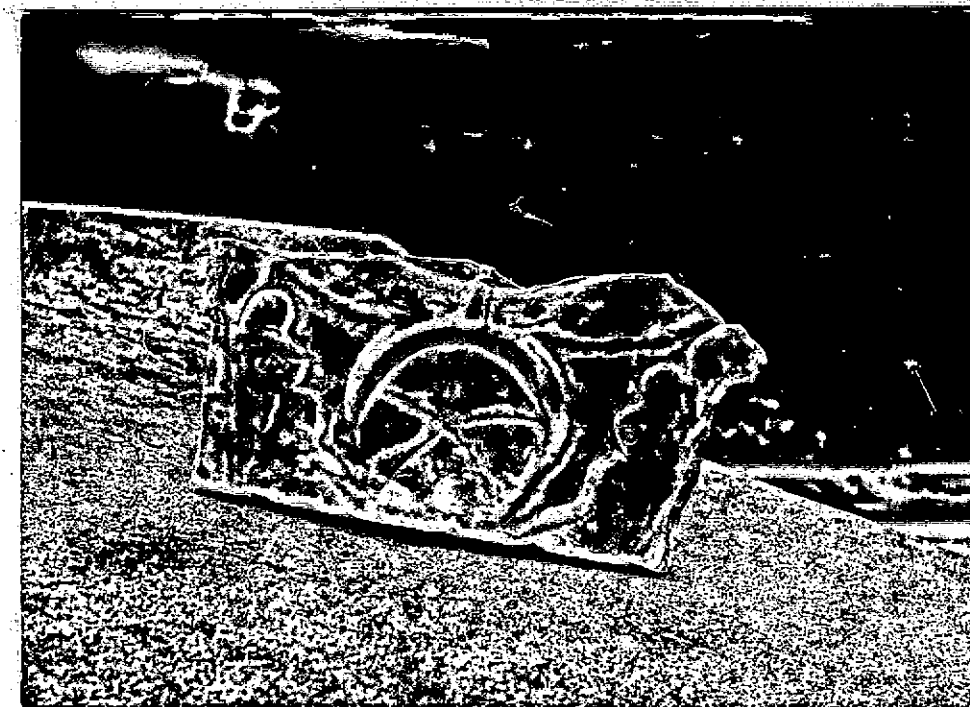
STATO DI CONSERVAZIONE: abrasa la parte superiore

CONSISTENZA ATTUALE DEL MATERIALE: non deperibile

ESAME DEI REPERTI:

CONDIZIONE GIURIDICA: proprietà dello Stato

NOTIFICHE:



NEG.

79,12

DESCRIZIONE: mentre le due foglie d'acanto ai lati, unite alla base, piatte con lobi bilobi, s'incontrano frequentemente nei capitelli di lesena, inusuale e di difficile interpretazione è il motivo che occupa la parte centrale del kalathos: è costituito da una sfera piatta solcata da due incisioni che s'incrociano, ed è sormontata da una stretta e piatta fascia arcuata, con la concavità verso l'alto.

Forse si può interpretare la sfera come rappresentazione del mondo solcato da meridiani celesti, come si vede in una rappresentazione di Apollo nella Casa dei Vetti a Pompei (1) o in quella di un codice vaticano (2) con Giove con l'Orbe in mano. Ancora più difficile è supporre quale interpretazione

./.

RESTAURI:

ESEGUITI:

PROCEDIMENTI SEGUITI:

BIBLIOGRAFIA, INVENTARI:

Scavi di Ostia, VII, 730

(1) - O. Brendel, *Symbolik der Kugel*, f. 4 e f. 8, p. 57

(2) - Cod. Vati. Lat. 3867, 234°, *Virgilio Romano*, *Le Divinità dell'Olimpo*

FOTOGRAFIE:

DISEGNI:

ESAME DEI SITI E DEI TERRENI:

RIFERIMENTO OGGETTI DELLO STESSO COMPLESSO:

17482, 17483 e 17484

f. Pensabene

COMPILATORE DELLA SCHEDA:

DATA: - APR. 1973 P. Pensabene

VISTO DEL FUNZIONARIO RESPONSABILE:

F. lo M. FLORIANI SQUARCIAPINO

ALLEGATI:

OSSERVAZIONI:

RIFERIMENTO VECCHIE SCHEDE:


Io sottoscritto mi obbligo alla conservazione dell'oggetto descritto nel presente foglio secondo le norme della Legge 1° Giugno 1939, n. 1089 e Regolamento approvato con R. Decreto n. 363 del 30 Gennaio 1913; di conseguenza a non rimuoverlo dal posto che occupa, a non apportarvi modificazioni senza conseguire preventiva approvazione del Ministero dell'Istruzione, e a non menomarne in alcun modo il pubblico godimento.

DATA: _____

VISTO DEL SOPRINTENDENTE

FIRMA

AGGIORNAMENTI:

RA	N. CATALOGO GENERALE	N. CATALOGO INTERNAZIONALE	 MINISTERO DELLA PUBBLICA ISTRUZIONE DIREZ. GEN. DELLE ANTICHITA' E BELLE ARTI	
	12000 12088	ITA:	SOPRINTENDENZA ANTICHITA' DI OSTIA	INV. 17531
ALLEGATO N. 1 (segue descrizione)				

(2603398) Roma, 1972 - Ist. Poligr. Stato - S. (c. 600.000)

per l'elemento sopra la sfera, forse due cornucopie che s'incrociano e di cui si è perso il senso nella riproduzione meccanica sul capitello. Comunque si tratta di ipotesi. L'esemplare, per l'effetto disegnativo, il rilievo piatto e la tecnica dell'esecuzione, trova confronti con i nn. 17482, 17483 e 17484.