

RA

N. CATALOGO GENERALE

N. CATALOGO INTERNAZIONALE

MINISTERO DELLA PUBBLICA ISTRUZIONE  
DIREZ. GEN. DELLE ANTICHITA' E BELLE ARTI

REGIONE

N.

CODICI

12000 12069

ITA:

SOPRINTENDENZA ANTICHITA' DI OSTIA

46

LAZIO

(2603398) Roma, 1972 - Ist. Poligr. Stato - S. (c. 600.000)

PROVINCIA E COMUNE: ROMA

LUOGO DI COLLOCAZIONE: Vano del Piccolo Mercato INV. 17506  
(Magazzino)

OGGETTO: Capitello a fiori di lesena

PROVENIENZA (rif. I.G.M.):

DATI DI SCAVO:  
(o altra acquisizione)

INV. DI SCAVO: 7

DATAZIONE:

ATTRIBUZIONE:

MATERIALE E TECNICA: marmo

MISURE: a. cm. 29,7, lati base cm. 30,2 x 2,5

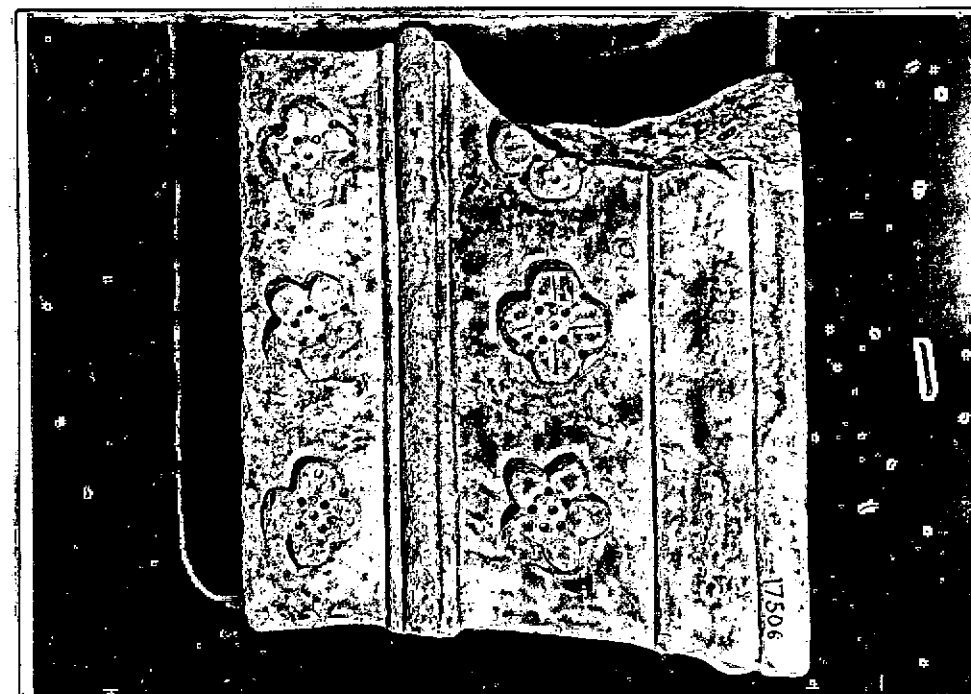
STATO DI CONSERVAZIONE: privo della parte superiore di un lato

CONSISTENZA ATTUALE DEL MATERIALE: non deperibile

ESAME DEI REPERTI:

CONDIZIONE GIURIDICA: proprietà dello Stato

NOTIFICHE:



NEG. 57114

DESCRIZIONE: quasi uguale al 17505, anche qui sei fiori. A proposito del peculiare gusto romano (non so se volontario o involontario) di differire nei piccoli particolari, anche tra pezzi architettonici uguali o in uno stesso esemplare, si osservi come in questo capitello dei sei fiori a rosetta, quattro hanno quattro petali (circolari, con scanalatura mediana) e gli altri due (il primo in alto, a destra guardando e quello centrale in basso) invece cinque petali.

Ostia conserva otto capitellissimi a questo, con soli fiori, di questi il 17505 a cinque fiori a quattro petali e uno a cinque petali (il primo in alto a destra guardando); uguale il 17507 solo che quello a cinque petali è il fiore centrale in alto; il

./.

RESTAURI:

ESEGUITI:

PROCEDIMENTI SEGUITI:

BIBLIOGRAFIA, INVENTARI:

Scavi di Ostia, VII, 696

FOTOGRAFIE:

DISEGNI:

ESAME DEI SITI E DEI TERRENI:

RIFERIMENTO OGGETTI DELLO STESSO COMPLESSO:

17505, 17507, 17508, 17322, 17506, 17276, 17507, 17600,  
17309

*P. Pensabene*

**P. Pensabene**

COMPILATORE DELLA SCHEDA:

DATA: **APP**

VISTO DEL FUNZIONARIO RESPONSABILE:

**F. M. FLORIANI SQUARCIAPINO**

ALLEGATI:

OSSERVAZIONI:

RIFERIMENTO VECCHIE SCHEDE:


Io sottoscritto mi obbligo alla conservazione dell'oggetto descritto nel presente foglio secondo le norme della Legge 1° Giugno 1939, n. 1089 e Regolamento approvato con R. Decreto n. 363 del 30 Gennaio 1913; di conseguenza a non rimuoverlo dal posto che occupa, a non apportarvi modificazioni senza conseguire preventiva approvazione del Ministero dell'Istruzione, e a non menomarne in alcun modo il pubblico godimento.

DATA: \_\_\_\_\_

VISTO DEL SOPRINTENDENTE

FIRMA

AGGIORNAMENTI:

RA	N. CATALOGO GENERALE	N. CATALOGO INTERNAZIONALE	 MINISTERO DELLA PUBBLICA ISTRUZIONE DIREZ. GEN. DELLE ANTICHITA' E BELLE ARTI	
	12000 12069	ITA:	SOPRINTENDENZA ANTICHITA' DI OSTIA	INV. 17506
	ALLEGATO N. 1 (segue descrizione)			

(2603398) Roma, 1972 - Ist. Poligr. Stato - S. (c. 600.000)

17508 conserva un solo fiore a cinque petali; il 17322 come il 17506, il 17276 come il 17507; uguale il 17600, mentre il 17309 ha due fiori a cinque petali, quello centrale in alto e quello a sinistra (guardando) in basso.

Inoltre non tutti questi fiori hanno sempre la stessa dimensione, ma ad esempio nel 1705 dei tre fiori in alto quello di sinistra (a cinque petali) è più piccolo degli altri due.