

RA

N. CATALOGO GENERALE

N. CATALOGO INTERNAZIONALE

MINISTERO DELLA PUBBLICA ISTRUZIONE
DIREZ. GEN. DELLE ANTICHITA' E BELLE ARTI

REGIONE

N.

CODICI

12/00 114400

ITA:

Soprintendenza Antichità Città Antica

46

Lazio

(2603398) Roma, 1972 - Ist. Poligr. Stato - S. (c. 600,000)

PROVINCIA E COMUNE: Roma Città Antica

LUOGO DI COLLOCAZIONE: Reg. I, Io. VIII, I
Piazzolo Mercato

INV. 33398

OGGETTO: Peso da telaio

PROVENIENZA (rif. I.G.M.):

DATI DI SCAVO:
(o altra acquisizione)

INV. DI SCAVO:

DATAZIONE:

ATTRIBUZIONE:

MATERIALE E TECNICA: Terracotta

MISURE: a. cm. 10, larg. cm. 4, spess. cm. 5

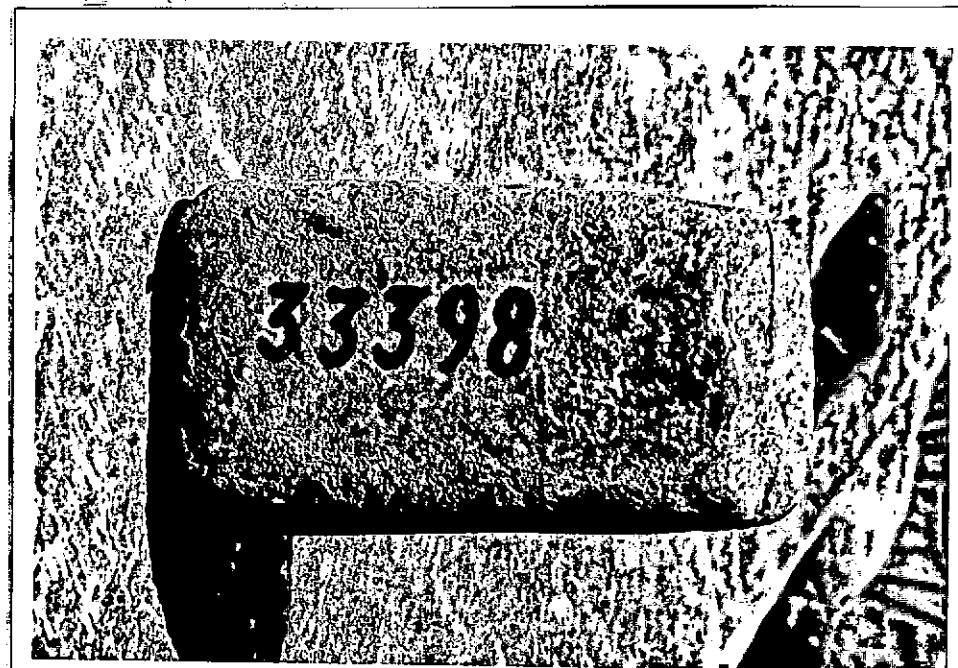
STATO DI CONSERVAZIONE: Scheggiature

CONSISTENZA ATTUALE DEL MATERIALE: Non deperibile

ESAME DEI REPERTI:

CONDIZIONE GIURIDICA: Proprietà dello Stato.

NOTIFICHE:

DESCRIZIONE: Peso da telaio in terracotta a forma di
parallelepipedo rettangolo, attraversato presso
uno dei lati brevi, in tutto il suo spessore, da
un foro per il quale passavano i fili che sospen-
dono il peso al telaio.

NEG. R238971

RESTAURI:

ESEGUITI:

PROCEDIMENTI SEGUITI:

BIBLIOGRAFIA, INVENTARI:

FOTOGRAFIE:

DISEGNI:

ESAME DEI SITI E DEI TERRENI:

RIFERIMENTO OGGETTI DELLO STESSO COMPLESSO:

FRANCESCA RUSSO

COMPILATORE DELLA SCHEDA:

DATA:

GIU. 1976

Francesca Russo

VISTO DEL FUNZIONARIO RESPONSABILE:

F. lo M. L. VELOCCIA

ALLEGATI:

OSSERVAZIONI:

RIFERIMENTO VECCHIE SCHEDE:

Io sottoscritto mi obbligo alla conservazione dell'oggetto descritto nel presente foglio secondo le norme della Legge 1° Giugno 1939, n. 1089 e Regolamento approvato con R. Decreto n. 363 del 30 Gennaio 1913; di conseguenza a non rimuoverlo dal posto che occupa, a non apportarvi modificazioni senza conseguire preventiva approvazione del Ministero dell'Istruzione, e a non menomarne in alcun modo il pubblico godimento.

DATA:

VISTO DEL SOPRINTENDENTE

FIRMA

AGGIORNAMENTI: