

RA

N. CATALOGO GENERALE

N. CATALOGO INTERNAZIONALE

MINISTERO DELLA PUBBLICA ISTRUZIONE  
DIREZ. GEN. DELLE ANTICHITA' E BELLE ARTI

REGIONE

N.

CODICI

12000 12156

ITA:

SOPRINTENDENZA ANTICHITA' DI OSTIA

46

LAZIO

PROVINCIA E COMUNE: ROMA

LUOGO DI COLLOCAZIONE: nel Magazzino sotto il INV. 17622  
Capitolium

OGGETTO: Capitello a volute vegetali di piccola colonna

PROVENIENZA (rif. I.G.M.):

DATI DI SCAVO:  
(o altra acquisizione)

INV. DI SCAVO:

DATAZIONE: IV secolo

ATTRIBUZIONE:

MATERIALE E TECNICA: marmo

MISURE: a. cm. 10, largh. abaco cm. 19, diam. base  
cm. 10STATO DI CONSERVAZIONE: presenta alla base un grosso foro  
circolare dentro cui probabilmente s'infilava la col-  
onnina come è tipico in età tarda

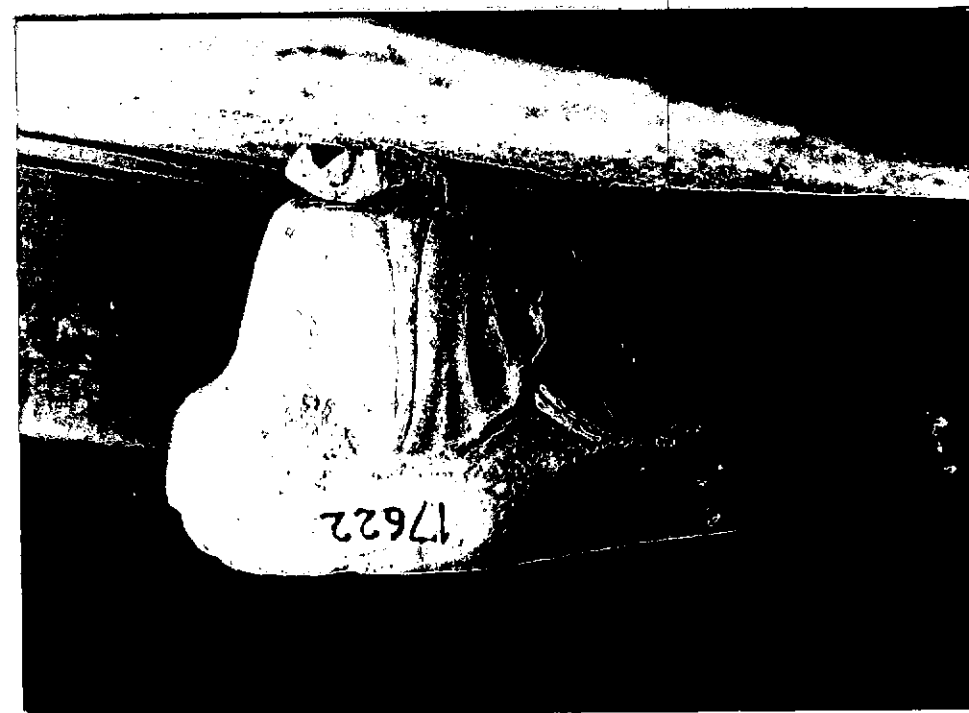
CONSISTENZA ATTUALE DEL MATERIALE: non deperibile

ESAME DEI REPERTI:

CONDIZIONE GIURIDICA: proprietà dello Stato

NOTIFICHE:

{2603398} Roma, 1972 - Ist. Poligr. Stato - S. (c. 600.000)



NEG. 1266

DESCRIZIONE: il kalathos, corto, molto espanso, in al-  
to, è avvolto da quattro espanse foglie dalla su-  
perficie leggermente increspata (in corrispondenza  
dei punti supposti di separazione tra i lobi) e  
margini ondulato (continuo per tutte le quattro  
foglie unite alla base); negli intervalli quattro  
foglie d'acqua con incisione mediana e lungo il  
margine, seminascode inferiormente da quelle la-  
terali. Abaco spesso dai lati lisci e piatti come  
nel n. 17578, mentre le foglie sono affine a quel-  
le del n. 17621.

RESTAURI:

ESEGUITI:

PROCEDIMENTI SEGUITI:

BIBLIOGRAFIA, INVENTARI:

Scavi di Ostia, VII, 768

FOTOGRAFIE:

DISEGNI:

ESAME DEI SITI E DEI TERRENI:

RIFERIMENTO OGGETTI DELLO STESSO COMPLESSO:

17578 e 17621

COMPILATORE DELLA SCHEDA:

  
**P. Pensabene**

DATA: 12.11.1955

VISTO DEL FUNZIONARIO RESPONSABILE:

F.10 M. FLORIANI SQUARCIAPINO

ALLEGATI:

OSSERVAZIONI:

RIFERIMENTO VECCHIE SCHEDE:

Io sottoscritto mi obbligo alla conservazione dell'oggetto descritto nel presente foglio secondo le norme della Legge 1° Giugno 1939, n. 1089 e Regolamento approvato con R. Decreto n. 363 del 30 Gennaio 1913; di conseguenza a non rimuoverlo dal posto che occupa, a non apportarvi modificazioni senza conseguire preventiva approvazione del Ministero dell'Istruzione, e a non menomarne in alcun modo il pubblico godimento.

DATA: .....

VISTO DEL SOPRINTENDENTE

FIRMA

AGGIORNAMENTI: