

RA

N. CATALOGO GENERALE

N. CATALOGO INTERNAZIONALE

MINISTERO DELLA PUBBLICA ISTRUZIONE
DIREZ. GEN. DELLE ANTICHITA' E BELLE ARTI

REGIONE

N.

CODICI

12000 12145

ITA:

SOPRINTENDENZA ANTICHITA' DI OSTIA

46

LAZIO

(2603398) Roma, 1972 - Ist. Poligr. Stato - S. (c. 600.000)

PROVINCIA E COMUNE: ROMA

LUOGO DI COLLOCAZIONE: nel Magazzino sotto il INV. 17607
Capitolium

OGGETTO: Capitello a foglie lisce di lesena

PROVENIENZA (rif. I.G.M.):

DATI DI SCAVO:
(o altra acquisizione)

INV. DI SCAVO:

DATAZIONE: IV secolo (seconda metà)

ATTRIBUZIONE:

MATERIALE E TECNICA: marmo

MISURE: a. cm. 44, a. foglia centrale cm. 26, lati abaco cm. 31x5, lati base cm. 28x3

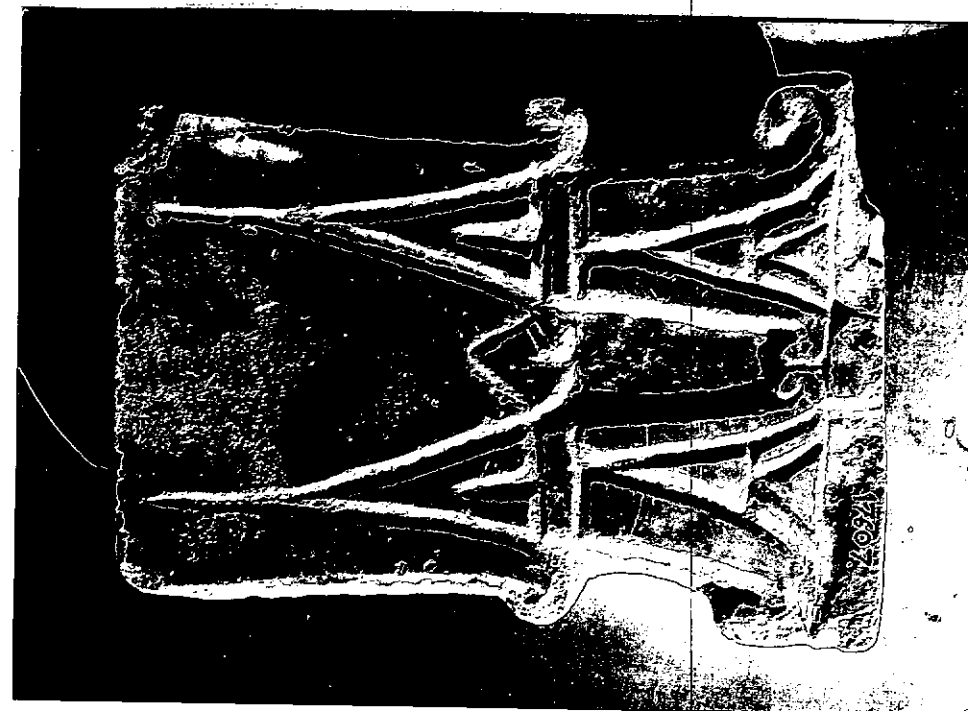
STATO DI CONSERVAZIONE: abrasa una parte laterale dell'abaco

CONSISTENZA ATTUALE DEL MATERIALE: non deperibile

ESAME DEI REPERTI:

CONDIZIONE GIURIDICA: proprietà dello Stato

NOTIFICHE:



NEG. 17347

DESCRIZIONE: tre alte foglie piatte alla base, quella centrale molto larga, mentre le due laterali (semi foglie) molto ristrette, le cime ricurve sono incise direttamente sulle foglie.

Negli intervalli due piatti caulicoli triangolari con unica scanalatura centrale che occupa solo un terzo dell'altezza dei cauli, mancano i calici e tra le appiattite elici e volute vi è un altro caulico con due minuscole elici e volute. Lobo irregolarmente rettangolare in luogo del fiore dell'abaco. I due caulicoli differiscono leggermente nelle misure; manca ogni accenno di calicetto e stelo centrale; la stilizzazione degli elementi vegetali esasperata; accentuato geometrismo nelle incisioni profonde che scolpiscono la piatta superficie della lesena.

RESTAURI:

ESEGUITI:

PROCEDIMENTI SEGUITI:

BIBLIOGRAFIA, INVENTARI:

Scavi di Ostia, VII, 454

FOTOGRAFIE:

DISEGNI:

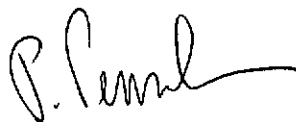
ESAME DEI SITI E DEI TERRENI:

RIFERIMENTO OGGETTI DELLO STESSO COMPLESSO:

COMPILATORE DELLA SCHEDA:

DATA: **APR. 1973**

P. Pensabene



VISTO DEL FUNZIONARIO RESPONSABILE:

F. lo M. FLORIANI SQUARCIAPINO

ALLEGATI:

OSSERVAZIONI:

RIFERIMENTO VECCHIE SCHEDE:

Io sottoscritto mi obbligo alla conservazione dell'oggetto descritto nel presente foglio secondo le norme della Legge 1° Giugno 1939, n. 1089 e Regolamento approvato con R. Decreto n. 363 del 30 Gennaio 1913; di conseguenza a non rimuoverlo dal posto che occupa, a non apportarvi modificazioni senza conseguire preventiva approvazione del Ministero dell'Istruzione, e a non menomarne in alcun modo il pubblico godimento.

DATA:

VISTO DEL SOPRINTENDENTE

FIRMA

AGGIORNAMENTI: