

RA

N. CATALOGO GENERALE

N. CATALOGO INTERNAZIONALE

MINISTERO DELLA PUBBLICA ISTRUZIONE  
DIREZ. GEN. DELLE ANTICHITA' E BELLE ARTI

REGIONE

N.

CODICI

1290016918

ITA:

Soprintendenza alle Antichità di Ostia

64

Lazio

(2603398) Roma, 1972 - Ist. Poligr. Stato - S. (c. 600.000)

PROVINCIA E COMUNE: Roma

LUOGO DI COLLOCAZIONE: Ostia, Museo INV. 30107

OGGETTO: Calice globulare (d'impasto buccerolide bruno-nero)

PROVENIENZA (rif. I.G.M.): Necropoli di Castel di Decima

DATI DI SCAVO: Tomba 3 a Fossa INV. DI SCAVO:  
(o altra acquisizione) scavata il 12 XI 1971

DATAZIONE: 1a metà del VII sec. a.C.

ATTRIBUZIONE:

MATERIALE E TECNICA:

MISURE: Alt. cons. cm. 4,3 ca.; diam. orlo cm. 11,8

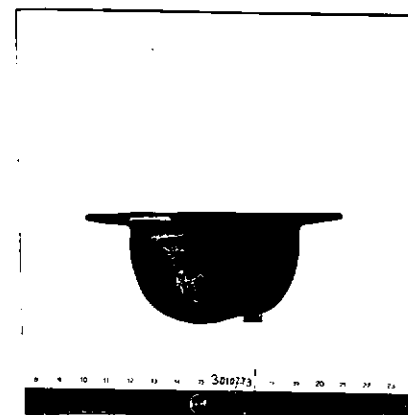
STATO DI CONSERVAZIONE: frammentario mancante del piede, ricomposto  
e integrato nelle lacune.

CONSISTENZA ATTUALE DEL MATERIALE:

ESAME DEI REPERTI:

CONDIZIONE GIURIDICA: Proprietà dello Stato

NOTIFICHE:



R 1318,6



R 1317,7

DESCRIZIONE: <sup>NEG.</sup> parte superiore di calice; il piede che dovrebbe essere a tromba manca; corpo leggermente più di semiglobulare; orlo piatto, a tesa espansa piana con due fori ravvicinati per sospensione. Decorazione incisa sulla tesa dell'orlo: due linee ravvicinate parallele presso l'imboccatura da cui parte una linea a zigzag.

RESTAURI: Ostia

ESEGUITI: 1972

PROCEDIMENTI SEGUITI:

Attacchi con collante KK33 a freddo

Integrazioni con Das in miscela

BIBLIOGRAFIA, INVENTARI:

Gi.d.Sc. 1971-1972, p.1

per la forma a piede ancora piuttosto basso e in impasto cfr.

J.Palm, Veian Tomb Groups ..., Op,Arch. VII, 1952, Vac.XI,7 tav. XX, Vac.XIV,3 tav.XXIII, Vac.XX,3,tav,XXIX, pic.XVIII tav.VI

con piede alto in bucchero: ibidem, Pic.XII tav.I, Pic.XX,11-12 tav.VI Pic.XI,8 tav.XI

E.Gjerstad, Early Rome IV,122, Lund 1966, figg. 88,7 e 116,6

FOTOGRAFIE: R. 1319,6, 1317,7

DISEGNI:

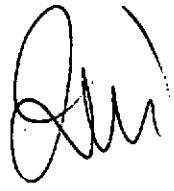
inv. 30103 anfora ad occhiali  
30104 tazzetta ad ansa bifora  
30105 anfora  
30106 oinochoe d'impasto  
30108 oinochoe italo-protocorinzia  
30109 olla  
30110 boccale monoansato  
30111 piatto su piede  
30112 grande tazza-scodellone biansato  
30113 calice carenato su piede  
30114 calice carenato su piede  
30115 olla d'impasto rosso  
30116 vaso biconico  
30117 fuseruola  
30118 fibula a navicella  
30120 chicco d'ambra  
30121 fibuletta ad arco ingrossato  
30122 fibuletta ad arco ingrossato  
30123 fibuletta ad arco ingrossato  
30124 vari frammenti bronzei  
30125 puntale di ferro  
31234 fibula a navicella

COMPILATORE DELLA SCHEDA:

*Ingrid Pohl*

DATA: 15 VI 1973

VISTO DEL FUNZIONARIO RESPONSABILE:



ALLEGATI:

OSSERVAZIONI:

RIFERIMENTO VECCHIE SCHEDE:

Io sottoscritto mi obbligo alla conservazione dell'oggetto descritto nel presente foglio secondo le norme della Legge 1° Giugno 1939, n. 1089 e Regolamento approvato con R. Decreto n. 363 del 30 Gennaio 1913; di conseguenza a non rimuoverlo dal posto che occupa, a non apportarvi modificazioni senza conseguire preventiva approvazione del Ministero dell'Istruzione, e a non menomarne in alcun modo il pubblico godimento.

DATA: .....

VISTO DEL SOPRINTENDENTE

FIRMA

AGGIORNAMENTI:

[Faint, illegible text in the 'AGGIORNAMENTI' section, possibly bleed-through from the reverse side of the page]