



CODICI

1200016917

ITA:

Soprintendenza alle Antichità di Ostia

64

Lazio

(2603398) Roma, 1972 - Ist. Poligr. Stato - S. (c. 600.000)

PROVINCIA E COMUNE: Roma

LUOGO DI COLLOCAZIONE: Ostia, Museo

INV. 30106

OGGETTO: Oinochoe a bocca trilobata (d'impasto rosso bruno con
ingubbiatura nera lucida

PROVENIENZA (rif. I.G.M.): Necropoli di Castel di Decima

DATI DI SCAVO: Tomba 3 a fossa
(o altra acquisizione)
scavata il 12 XI 1971

INV. DI SCAVO:

DATAZIONE: 2o quarto del VII sec. a.C.

ATTRIBUZIONE:

MATERIALE E TECNICA: →

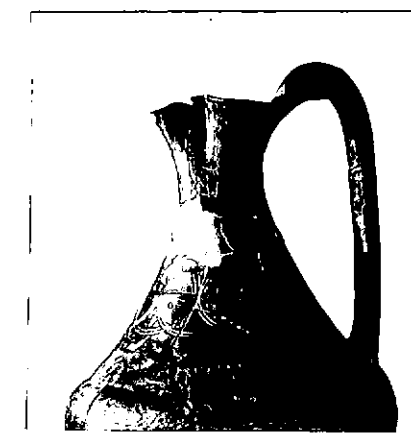
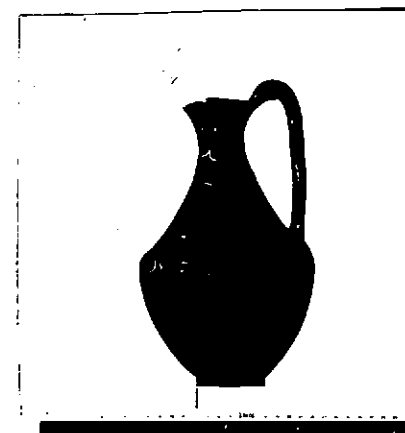
MISURE: Alt. fino all'orlo cm. 25,6, fino all'ansa cm. 27,2;
diam. bocca cm. 5,6 x 6,2, fondo cm. 6,3STATO DI CONSERVAZIONE: frammentario, ricomposta e integrata nelle
lacune

CONSISTENZA ATTUALE DEL MATERIALE:

ESAME DEI REPERTI:

CONDIZIONE GIURIDICA: Proprietà dello Stato

NOTIFICHE:



DESCRIZIONE: Oinochoe: piede a disco; corpo semi^{NEG}ovale; alto collo
conico rastremantesi fortemente verso la bocca trilobata ad
orlo svasato; ansa verticale a bastoncino leggermente sopraelevato,
impostata sull'orlo e sulla spalla. Decorazione incisa sul collo; alla base del collo una fascia di triangoli con la punta in su con piccoli puntini impressi alle punte; nella zona centrale, semicerchi interconnessi con alle giunture rivolte in su palmette molto schematizzate a trattini; in alto sotto l'orlo triangoli pendenti da una sottile linea; tutte le zone si interrompono e in corrispondenza all'ansa.

R1320, s e 7

RESTAURI: Osta

ESEGUITI: 1972

PROCEDIMENTI SEGUITI:

Atacci con collante KK33 a freddo

Integrazioni con Das in miscela

BIBLIOGRAFIA, INVENTARI:

Gi.d.Sc. 1971-1972, p.1

Cfr. G. Camporeale, Brocchetta cipriota dalla Tomba del Duce di Vetulonia, Arch.Class. 14, 1962, pp.61 ss. tavv. XLIII e XLV

P.G.Gierow, The Iron Age Culture of Latium I, Lund 1966, p. 263, fig. 82,9 ed op.cit.II,1, Lund 1964, fig. 151,15

E.Dohan, Italic Tomb-Groups, Philadelphia 1942, tav. XXXIX,16 (e 18)

E.Gjerstad, Early Rome IV,1, Lund 1966, pp. 269 s. e 321; per il tipo di palmetta su archetti intercatenati v. fig. 62,2 (e fig. 39,4 meno curato).

FOTOGRAFIE: R. 1320,7-8 e R.1093,2

DISEGNI:

- inv. 30103 anfora ad occhiali
- 30104 tazza ad ansa bifora
- 30105 anfora
- 30107 calice globulare
- 30108 oinochoe italo-protocorinzia
- 30109 olla
- 30110 boccale monoansato
- 30111 piatto su piede
- 30112 grande tazza-scodellone biansato
- 30113 calice carenato su piede
- 30114 calice carenato su piede
- 30115 olla d'impasto rosso
- 30116 vaso biconico
- 30117 fuseruola
- 30118 fibula a navicella
- 30120 chicco d'ambra
- 30121 fibuletta ad arco ingrossato
- 30122 fibuletta ad arco ingrossato
- 30123 fibuletta ad arco ingrossato
- 30124 vari frammenti di bronzo
- 30135 puntale di ferro
- 31234 fibula a navicella

Ingrid Pohl

COMPILATORE DELLA SCHEDA:

DATA: 15 VI 1973

VISTO DEL FUNZIONARIO RESPONSABILE:

AM

ALLEGATI:

OSSERVAZIONI:

RIFERIMENTO VECCHIE SCHEDE:

Io sottoscritto mi obbligo alla conservazione dell'oggetto descritto nel presente foglio secondo le norme della Legge 1° Giugno 1939, n. 1089 e Regolamento approvato con R. Decreto n. 363 del 30 Gennaio 1913; di conseguenza a non rimuoverlo dal posto che occupa, a non apportarvi modificazioni senza conseguire preventiva approvazione del Ministero dell'Istruzione, e a non menomarne in alcun modo il pubblico godimento.

DATA:

VISTO DEL SOPRINTENDENTE

FIRMA

AGGIORNAMENTI:

[Faded text area containing a list of updates or references, mostly illegible due to low contrast.]