



CODICI

1260016916

ITA:

Soprintendenza alle Antichità di Ostia

64

Lazio

(2603398) Roma, 1972 - Ist. Poligr. Stato - S. (c. 600.000)

PROVINCIA E COMUNE: Roma

LUOGO DI COLLOCAZIONE: Ostia, Museo INV. 20105

OGGETTO: Anfora (di impasto fine grigio-bruno con ingubbiatura  
bruno-nera)

PROVENIENZA (rif. I.G.M.): Necropoli di Castel di Decima

DATI DI SCAVO: Tomba 3 a fossa INV. DI SCAVO:  
(o altra acquisizione)

scavata il 12 XI 1971

DATAZIONE: 1a metà del VII sec. a.C.

ATTRIBUZIONE:

MATERIALE E TECNICA:

MISURE: Alt. cm 23; diam bocca cm. 12,5, fondo cm. 6,5

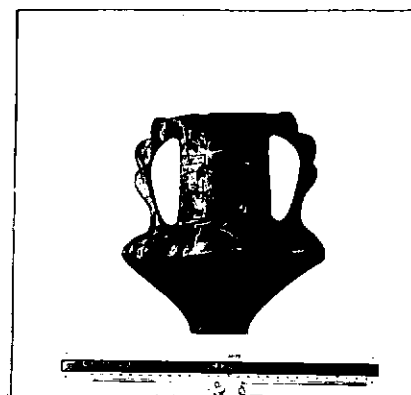
STATO DI CONSERVAZIONE: frammentario, ricomposta e integrata nelle  
lacune

CONSISTENZA ATTUALE DEL MATERIALE:

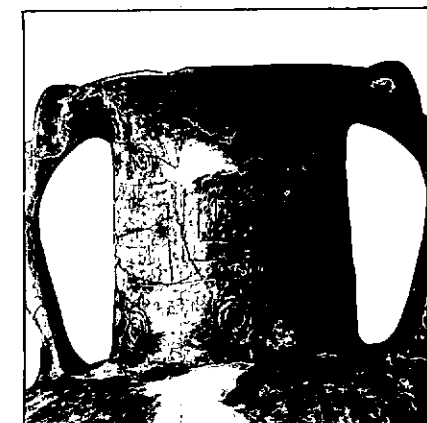
ESAME DEI REPERTI:

CONDIZIONE GIURIDICA: Proprietà dello Stato

NOTIFICHE:



R-1320-4



R-1320-5

DESCRIZIONE: Anfora: stretto fondo piano con bordo rilevato (quasi a disco); ventre tronco conico con larga spalla schiacciata a testa convessa; alto collo cilindrico ed orlo svasato; due anse verticali a hastone con tre costolature oblique da dar apparenza di ansa attorcigliata, impostate sull'orlo e sulla spalla; l'attacco superiore è fiancato a ambedue lati da una piccola bugna appuntita. Decorata sulle spalla da cinque bugne appuntite disposte a distanze regolari e da delle serie di baccellature verticali fra le bugne e interrotti anche in corrispondenza alle anse ove sotto l'attacco c'è un cerchio inoltre cerchietti concentrici impressi sulla spalla e sulle bugne; solcato; sul collo nelle zone fra le anse, meandro inciso riempito da una serie irregolare di puntini impressi; sotto e sopra il meandro due serie di tre cerchietti impressi.

RESTAURI: Ostia

ESEGUITI: 1972

PROCEDIMENTI SEGUITI:

Attacci con collante KK<sup>31</sup> a freddo

Integrazioni con Das in miscela

BIBLIOGRAFIA, INVENTARI:

Gi.d.Sc. 1971-1972, p.1

Per la forma cfr. E.Gjerstad, Early Rome II, Lund 1956, figg. 116,2 e 221,1 ed op.cit, IV,1, Lund 1966, p. 112, fig.41,2 e p. 148, fig. 60,4

P.G.Gierow, The Iron Age Culture of Latium I, Lund 1966, pp. 256 ss., fig.79,15.

per il meandro cfr. E.Gjerstad, op.cit. II, fig. 251,3 e IV,1, fig. 62,5

FOTOGRAFIE: R. 1320, 4-5

DISEGNI:

inv. 30103 anfora ad occhiali  
30104 tazzetta ad ansa bifora  
30106 oinochoe d'impasto  
30107 calice globulare  
30108 oinochoe italo-protocorinzia  
30109 olla  
30110 boccale monoansato  
30111 piatto su piede  
30112 grande tazza-scodellone biansato  
30113 calice carenato su piede  
30114 calice carenato su piede  
30115 olla d'impasto rosso  
30116 vaso biconico  
30117 fuseruola  
30118 fibula a navicella  
30120 chicco d'ambra  
30121 fibuletta ad arco ingrossato  
30122 fibuletta ad arco ingrossato  
30123 fibuletta ad arco ingrossato  
30124 vari frammenti bronzei  
30125 puntale di ferro  
31234 fibula a navicella

COMPILATORE DELLA SCHEDA:

Ingevid Pohl

DATA: 15 VI 1973

VISTO DEL FUNZIONARIO RESPONSABILE:

ALLEGATI:

OSSERVAZIONI:

RIFERIMENTO VECCHIE SCHEDE:

Io sottoscritto mi obbligo alla conservazione dell'oggetto descritto nel presente foglio secondo le norme della Legge 1° Giugno 1939, n. 1089 e Regolamento approvato con R. Decreto n. 363 del 30 Gennaio 1913; di conseguenza a non rimuoverlo dal posto che occupa, a non apportarvi modificazioni senza conseguire preventiva approvazione del Ministero dell'Istruzione, e a non menomarne in alcun modo il pubblico godimento.

DATA: .....

VISTO DEL SOPRINTENDENTE

FIRMA

AGGIORNAMENTI:

Faded text area for updates, containing several lines of illegible characters.